

506000

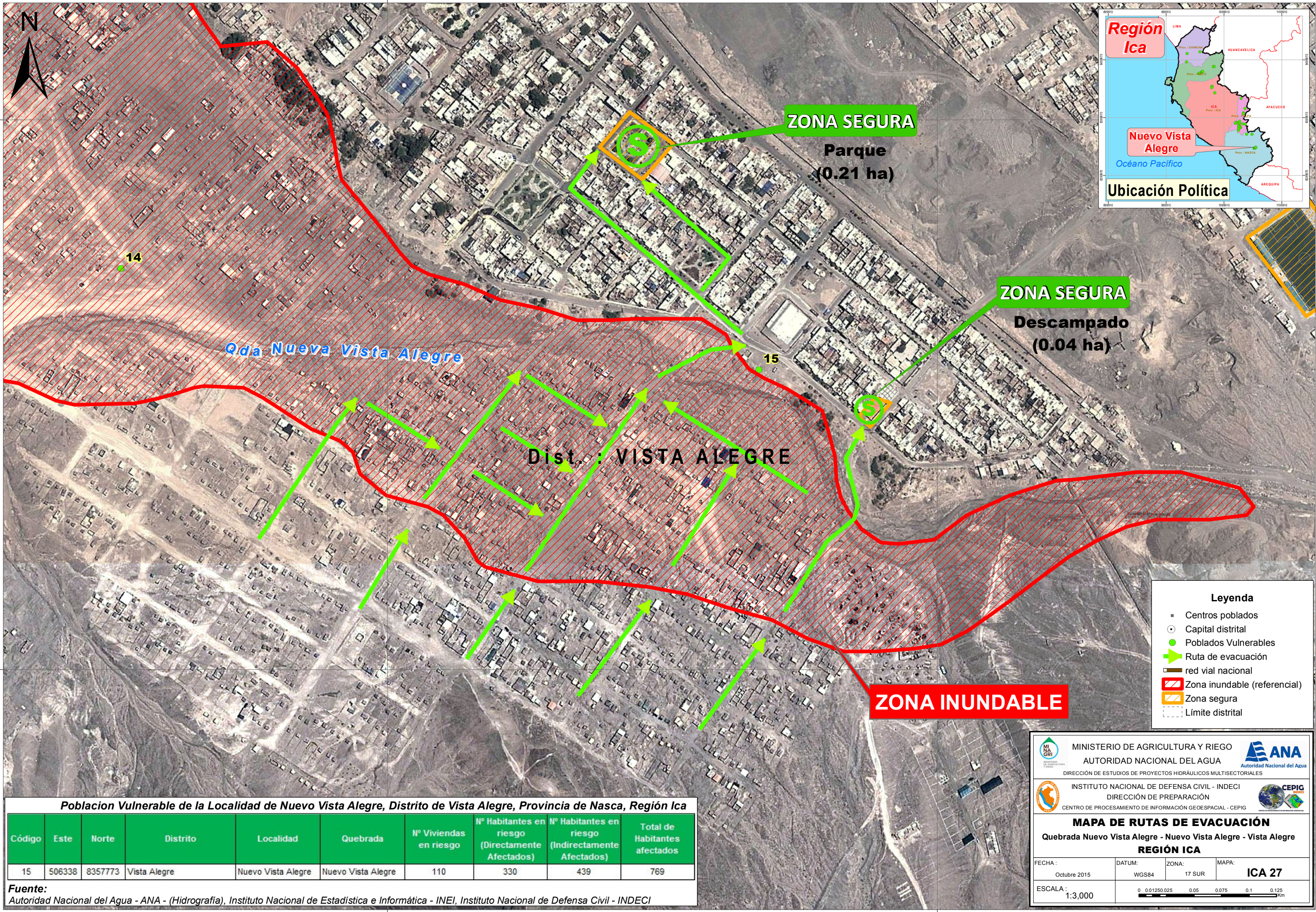
506500

8358000

8358000

8357500

8357500



Leyenda

- Centros poblados
- Capital distrital
- Poblados Vulnerables
- ➔ Ruta de evacuación
- red vial nacional
- ▨ Zona inundable (referencial)
- ▨ Zona segura
- ⋯ Límite distrital

Poblacion Vulnerable de la Localidad de Nuevo Vista Alegre, Distrito de Vista Alegre, Provincia de Nasca, Región Ica

Código	Este	Norte	Distrito	Localidad	Quebrada	N° Viviendas en riesgo	N° Habitantes en riesgo (Directamente Afectados)	N° Habitantes en riesgo (Indirectamente Afectados)	Total de Habitantes afectados
15	506338	8357773	Vista Alegre	Nuevo Vista Alegre	Nuevo Vista Alegre	110	330	439	769

Fuente: Autoridad Nacional del Agua - ANA - (Hidrografía), Instituto Nacional de Estadística e Informática - INEI, Instituto Nacional de Defensa Civil - INDECI

MINISTERIO DE AGRICULTURA Y RIEGO
AUTORIDAD NACIONAL DEL AGUA
 DIRECCIÓN DE ESTUDIOS DE PROYECTOS HIDRÁULICOS MULTISECTORIALES

INSTITUTO NACIONAL DE DEFENSA CIVIL - INDECI
 DIRECCIÓN DE PREPARACIÓN
 CENTRO DE PROCESAMIENTO DE INFORMACIÓN GEOESPACIAL - CEPIG

MAPA DE RUTAS DE EVACUACIÓN
 Quebrada Nuevo Vista Alegre - Nuevo Vista Alegre - Vista Alegre
REGIÓN ICA

FECHA: Octubre 2015 DATUM: WGS84 ZONA: 17 SUR MAPA: **ICA 27**

ESCALA: 1:3,000 0 0.01250.025 0.05 0.075 0.1 0.125 Km

506000

506500