



COT: 244958-2019

RESOLUCIÓN DIRECTORAL N° 2070 -2019 -ANA- AAA-CH.CH.

Ica,

16 DIC. 2019

VISTO:

El expediente signado con CUT N° 244958-2019, sobre Delimitación de la Faja Marginal de la Quebrada La Yesera, ubicada en el sector Yesera, distrito de San José de los Molinos, provincia y departamento de Ica; y,

CONSIDERANDO:

Que, de conformidad con lo dispuesto por el literal i) del numeral 1 del artículo 6° de la Ley N° 29338, Ley de Recursos Hídricos, contempla dentro de los Bienes Asociados al Agua a las Fajas Marginales a las que se refiere la Ley;

Que, el artículo 7° de la antes citada Ley de Recursos Hídricos, establece que los bienes de dominio público hidráulico, constituyen bienes de dominio público (...). Toda intervención de los particulares que afecte o altere las características de estos bienes debe ser previamente autorizada por la Autoridad Administrativa del Agua ...; el artículo 74°, señala que, "en los terrenos aledaños a los cauces naturales o artificiales, se mantiene una faja marginal de terreno necesaria para la protección, el uso primario del agua, el libre tránsito, la pesca, caminos de vigilancia y otros servicios";

Que, el reglamento de la Ley de Recursos Hídricos, aprobado por Decreto Supremo N° 001-2010-AG, señala: artículo 108° "los cauces o álveos son el continente de las aguas durante sus máximas crecientes", Artículo 111° "las riberas son las áreas de los ríos, arroyos, torrentes, lagos, lagunas, comprendidas entre el nivel mínimo de sus aguas y el que éste alcance en sus mayores avenidas o crecientes ordinarias", artículo 113° "Las Fajas Marginales son bienes de dominio público hidráulico. Están conformadas por las áreas inmediatas superiores a las riberas de las fuentes de agua, naturales o artificiales"; "Las dimensiones en una o ambas márgenes de un cuerpo de agua son fijadas por la Autoridad Administrativa del Agua, de acuerdo con los criterios establecidos en el Reglamento, respetando los usos y costumbres establecidos";

Que, el artículo 114° del reglamento antes acotado establece los criterios para la delimitación de la faja marginal. En el presente caso, se debe tener presente los literales b) y c), vale decir, para el espacio necesario para la construcción, conservación y protección de las defensas ribereñas y de los cauces; el espacio necesario para los usos públicos que se requieran...; del mismo modo lo contempla los literales a) y b) del artículo 6° de la Resolución Jefatural N° 332-2016-ANA;

Que, el artículo 4° del Reglamento para la Delimitación y Mantenimiento de Fajas Marginales aprobado por Resolución Jefatural N° 332-2016-ANA, establece que "El



ancho de la faja marginal es aprobado mediante resolución de la Autoridad Administrativa del Agua (AAA), conforme a las disposiciones establecidas en el presente Reglamento. La aprobación se realiza de oficio o a solicitud de parte”;

Que, para el presente caso, se debe tener en cuenta lo previsto por los artículos 8° y 9° del precitado Reglamento, en tanto señala las metodologías a seguir, los modelamientos hidráulicos, determinación de los caudales, cauces naturales de aguas colindantes y determinación de los caudales. Además, del artículo 12° que señala los criterios para la Delimitación y Mantenimiento de las Fajas Marginales en Cursos Fluviales y Cuerpos de Agua Naturales y Artificiales;

Que, la Autoridad Administrativa del Agua Cháparra Chíncha, contrató los servicios del consultor Ingeniero José Carlos Giraldo Benites, a fin de que brinde servicios para el desarrollo de Modelamiento Hidráulico y Delimitación de Faja Marginal, específicamente para la Delimitación de la Faja Marginal de la Quebrada La Yesera, ubicada en el sector Yesera, distrito de San José de los Molinos, provincia y departamento de Ica, de acuerdo al siguiente detalle:

- Quebrada Tortolita.
- Quebrada La Yesera.

Que, el expediente fue instruido por el Área Técnica de esta Dirección, emitiéndose el Informe Técnico N° 357-2019-ANA-AAA-CHCH-AT/MMMC, concluyendo que se ha cumplido con la presentación de los “Estudios Básicos para la Delimitación de la Faja Marginal de la Quebrada La Yesera, ámbito de la ALA Ica – AAA Chaparra Chíncha, comprendido desde la progresiva 0+000, hasta la progresiva 5+159.96, con una longitud de 5.1599 km; por lo que, recomienda Aprobar los Estudios Básicos para la Delimitación de la Faja Marginal de la Quebrada La Yesera, ámbito de la ALA Ica – AAA Chaparra Chíncha, ubicada en el sector Yesera, distrito de San José de los Molinos, provincia y departamento de Ica, correspondiente a las márgenes derecha e izquierda, en un tramo de 5.1599 km;

Que, del análisis de lo actuado, se tiene que el procedimiento administrativo se encuentra enmarcado dentro de los alcances establecidos en los dispositivos legales señalados precedentemente; asimismo, es concordante con los parámetros establecidos en el Reglamento para la Delimitación y Mantenimiento de Fajas Marginales, aprobado por Resolución Jefatural N° 332-2016-ANA;

Que, mediante Informe Legal N° 958-2019-ANA-AAA.CHCH-AL, el Área Legal de esta Dirección, concluye que es procedente Aprobar los Estudios Básicos para la Delimitación de la Faja Marginal de la Quebrada La Yesera, ámbito de la Administración Local de Agua Ica - Autoridad Administrativa del Agua Cháparra Chíncha, correspondiente a las márgenes derecha e izquierda, en un tramo de 5.1599 km, ubicado en el sector Yesera, distrito de San José de los Molinos, provincia y departamento de Ica;

Que, estando a lo opinado por el Área Técnica y contando con el visto del Área Legal de la Autoridad Administrativa del Agua Cháparra Chíncha, y de acuerdo a las facultades conferidas por el literal ñ) del artículo 46° del Reglamento de Organización y

Funciones de la Autoridad Nacional del Agua, aprobado por Decreto Supremo N° 018-2017-MINAGRI;

SE RESUELVE:

ARTICULO 1°.- APROBAR la Delimitación de la Faja Marginal de la Quebrada La Yesera, ámbito de la Administración Local de Agua Ica - Autoridad Administrativa del Agua Cháparra Chaparra Chíncha, correspondiente a las márgenes derecha e izquierda, en un tramo de 5.1599 km, ubicado en el sector Yesera, distrito de San José de los Molinos, provincia y departamento de Ica, según el cuadro que se describe a continuación y los Planos con código 1/01 al 1/07, que se adjuntan y forman parte integrante de la presente resolución:



HITO GEOREFERENCIADO PARA DELIMITACION DE FAJA MARGINAL EN LA QUEBRADA LA YESERA					HITO GEOREFERENCIADO PARA DELIMITACION DE FAJA MARGINAL EN LA QUEBRADA LA YESERA				
CUADRO DE HITOS - MARGEN IZQUIERDO					CUADRO DE HITOS - MARGEN DERECHO				
HITO	CODIGO	ESTE	NORTE	DISTANCIA (m)	HITO	CODIGO	ESTE	NORTE	DISTANCIA (m)
Hi-01	Hi-01-MD-RH	427316.054	8459332.760	5.000	Hd-01	Hd-01-MI-RH	427336.068	8459381.763	5.000
Hi-02	Hi-02-MD-RH	427362.365	8459310.063	5.000	Hd-02	Hd-02-MI-RH	427383.145	8459360.390	5.000
Hi-03	Hi-03-MD-RH	427405.724	8459281.259	4.000	Hd-03	Hd-03-MI-RH	427429.927	8459337.073	4.000
Hi-04	Hi-04-MD-RH	427451.408	8459254.891	4.000	Hd-04	Hd-04-MI-RH	427476.033	8459312.125	4.000
Hi-05	Hi-05-MD-RH	427486.189	8459215.544	4.000	Hd-05	Hd-05-MI-RH	427521.295	8459285.715	4.000
Hi-06	Hi-06-MD-RH	427527.644	8459183.466	4.000	Hd-06	Hd-06-MI-RH	427565.953	8459258.260	4.000
Hi-07	Hi-07-MD-RH	427570.955	8459153.360	4.000	Hd-07	Hd-07-MI-RH	427610.818	8459231.145	4.000
Hi-08	Hi-08-MD-RH	427614.063	8459122.963	4.000	Hd-08	Hd-08-MI-RH	427655.224	8459203.298	4.000
Hi-09	Hi-09-MD-RH	427657.170	8459092.565	4.000	Hd-09	Hd-09-MI-RH	427698.955	8459174.413	4.000
Hi-10	Hi-10-MD-RH	427699.157	8459060.656	4.000	Hd-10	Hd-10-MI-RH	427740.596	8459142.568	4.000
Hi-11	Hi-11-MD-RH	427740.760	8459028.230	4.000	Hd-11	Hd-11-MI-RH	427781.905	8459110.295	4.000
Hi-12	Hi-12-MD-RH	427782.364	8458995.805	4.000	Hd-12	Hd-12-MI-RH	427823.019	8459077.772	4.000
Hi-13	Hi-13-MD-RH	427823.551	8458962.852	4.000	Hd-13	Hd-13-MI-RH	427863.852	8459044.897	4.000
Hi-14	Hi-14-MD-RH	427861.948	8458928.991	4.000	Hd-14	Hd-14-MI-RH	427907.890	8459017.603	4.000
Hi-15	Hi-15-MD-RH	427896.828	8458891.524	4.000	Hd-15	Hd-15-MI-RH	427951.426	8458999.412	4.000
Hi-16	Hi-16-MD-RH	427937.916	8458861.596	4.000	Hd-16	Hd-16-MI-RH	428002.389	8459000.167	4.000
Hi-17	Hi-17-MD-RH	427967.020	8458821.610	4.000	Hd-17	Hd-17-MI-RH	428053.832	8458997.888	4.000
Hi-18	Hi-18-MD-RH	428016.520	8458805.364	4.000	Hd-18	Hd-18-MI-RH	428093.318	8458972.159	4.000
Hi-19	Hi-19-MD-RH	428067.275	8458793.014	4.000	Hd-19	Hd-19-MI-RH	428075.150	8458930.522	4.000
Hi-20	Hi-20-MD-RH	428111.275	8458765.831	5.000	Hd-20	Hd-20-MI-RH	428073.149	8458886.504	4.000
Hi-21	Hi-21-MD-RH	428143.773	8458725.239	5.000	Hd-21	Hd-21-MI-RH	428073.319	8458846.399	4.000
Hi-22	Hi-22-MD-RH	428189.954	8458700.360	4.000	Hd-22	Hd-22-MI-RH	428114.256	8458814.777	4.000
Hi-23	Hi-23-MD-RH	428233.140	8458670.995	4.000	Hd-23	Hd-23-MI-RH	428153.851	8458781.233	5.000

Hi-24	Hi-24-MD-RH	428276.095	8458669.323	10.000		Hd-24	Hd-24-MI-RH	428192.287	8458746.984	4.000
Hi-25	Hi-25-MD-RH	428328.467	8458672.576	10.000		Hd-25	Hd-25-MI-RH	428242.688	8458733.332	10.000
Hi-26	Hi-26-MD-RH	428380.303	8458668.783	4.000		Hd-26	Hd-26-MI-RH	428293.151	8458721.627	10.000
Hi-27	Hi-27-MD-RH	428430.937	8458654.248	4.000		Hd-27	Hd-27-MI-RH	428340.555	8458732.688	10.000
Hi-28	Hi-28-MD-RH	428476.119	8458629.321	4.000		Hd-28	Hd-28-MI-RH	428373.366	8458712.085	4.000
Hi-29	Hi-29-MD-RH	428527.324	8458619.303	4.000		Hd-29	Hd-29-MI-RH	428421.114	8458698.797	4.000
Hi-30	Hi-30-MD-RH	428577.691	8458606.150	4.000		Hd-30	Hd-30-MI-RH	428471.758	8458685.605	4.000
Hi-31	Hi-31-MD-RH	428626.852	8458588.536	4.000		Hd-31	Hd-31-MI-RH	428519.726	8458664.844	4.000
Hi-32	Hi-32-MD-RH	428670.685	8458560.197	4.000		Hd-32	Hd-32-MI-RH	428570.068	8458650.229	4.000
Hi-33	Hi-33-MD-RH	428720.290	8458551.489	4.000		Hd-33	Hd-33-MI-RH	428621.404	8458645.892	4.000
Hi-34	Hi-34-MD-RH	428769.541	8458534.222	4.000		Hd-34	Hd-34-MI-RH	428673.235	8458643.684	4.000
Hi-35	Hi-35-MD-RH	428819.367	8458547.974	4.000		Hd-35	Hd-35-MI-RH	428724.802	8458651.631	4.000
Hi-36	Hi-36-MD-RH	428869.900	8458557.315	4.000		Hd-36	Hd-36-MI-RH	428775.808	8458662.941	4.000
Hi-37	Hi-37-MD-RH	428918.260	8458537.233	4.000		Hd-37	Hd-37-MI-RH	428825.282	8458679.038	4.000
Hi-38	Hi-38-MD-RH	428965.917	8458514.895	4.000		Hd-38	Hd-38-MI-RH	428872.139	8458702.435	4.000
Hi-39	Hi-39-MD-RH	429017.130	8458520.362	4.000		Hd-39	Hd-39-MI-RH	428919.044	8458725.758	4.000
Hi-40	Hi-40-MD-RH	429062.890	8458499.017	4.000		Hd-40	Hd-40-MI-RH	428964.843	8458751.260	4.000
Hi-41	Hi-41-MD-RH	429108.673	8458484.549	4.000		Hd-41	Hd-41-MI-RH	429008.989	8458779.490	4.000
Hi-42	Hi-42-MD-RH	429154.449	8458474.755	4.000		Hd-42	Hd-42-MI-RH	429058.670	8458783.674	4.000
Hi-43	Hi-43-MD-RH	429171.423	8458523.004	4.000		Hd-43	Hd-43-MI-RH	429109.611	8458794.301	4.000
Hi-44	Hi-44-MD-RH	429212.299	8458551.502	4.000		Hd-44	Hd-44-MI-RH	429161.654	8458798.753	4.000
Hi-45	Hi-45-MD-RH	429253.618	8458583.091	4.000		Hd-45	Hd-45-MI-RH	429203.176	8458772.414	4.000
Hi-46	Hi-46-MD-RH	429304.436	8458584.489	5.000		Hd-46	Hd-46-MI-RH	429231.899	8458738.018	4.000
Hi-47	Hi-47-MD-RH	429354.851	8458575.658	5.000		Hd-47	Hd-47-MI-RH	429283.557	8458743.964	4.000
Hi-48	Hi-48-MD-RH	429401.607	8458595.090	5.000		Hd-48	Hd-48-MI-RH	429333.216	8458759.444	5.000
Hi-49	Hi-49-MD-RH	429448.987	8458587.584	4.000		Hd-49	Hd-49-MI-RH	429380.950	8458780.237	5.000
Hi-50	Hi-50-MD-RH	429481.531	8458553.034	4.000		Hd-50	Hd-50-MI-RH	429420.283	8458814.782	4.000
Hi-51	Hi-51-MD-RH	429518.902	8458543.175	4.000		Hd-51	Hd-51-MI-RH	429458.604	8458850.330	4.000
Hi-52	Hi-52-MD-RH	429561.077	8458560.372	4.000		Hd-52	Hd-52-MI-RH	429492.850	8458888.967	4.000
Hi-53	Hi-53-MD-RH	429609.851	8458580.278	4.000		Hd-53	Hd-53-MI-RH	429518.587	8458933.894	4.000
Hi-54	Hi-54-MD-RH	429625.822	8458626.625	4.000		Hd-54	Hd-54-MI-RH	429558.002	8458968.451	4.000
Hi-55	Hi-55-MD-RH	429653.778	8458669.284	4.000		Hd-55	Hd-55-MI-RH	429607.743	8458958.206	4.000
Hi-56	Hi-56-MD-RH	429702.466	8458675.357	5.000		Hd-56	Hd-56-MI-RH	429657.256	8458941.366	4.000
Hi-57	Hi-57-MD-RH	429745.312	8458687.727	5.000		Hd-57	Hd-57-MI-RH	429708.526	8458931.907	5.000
Hi-58	Hi-58-MD-RH	429793.244	8458708.404	4.000		Hd-58	Hd-58-MI-RH	429760.811	8458928.710	4.000
Hi-59	Hi-59-MD-RH	429843.311	8458724.989	4.000		Hd-59	Hd-59-MI-RH	429811.368	8458939.647	4.000
Hi-60	Hi-60-MD-RH	429893.317	8458741.774	4.000		Hd-60	Hd-60-MI-RH	429858.245	8458960.886	4.000



Hi-61	Hi-61-MD-RH	429940.962	8458764.118	4.000		Hd-61	Hd-61-MI-RH	429898.131	8458985.686	4.000
Hi-62	Hi-62-MD-RH	429989.726	8458774.327	10.000		Hd-62	Hd-62-MI-RH	429942.208	8458970.839	10.000
Hi-63	Hi-63-MD-RH	430019.673	8458801.990	10.000		Hd-63	Hd-63-MI-RH	429977.876	8458961.912	10.000
Hi-64	Hi-64-MD-RH	430044.874	8458830.742	4.000		Hd-64	Hd-64-MI-RH	430012.682	8458999.305	4.000
Hi-65	Hi-65-MD-RH	430097.280	8458836.728	5.000		Hd-65	Hd-65-MI-RH	430063.992	8459006.307	4.000
Hi-66	Hi-66-MD-RH	430147.324	8458851.048	5.000		Hd-66	Hd-66-MI-RH	430115.903	8459001.643	5.000
Hi-67	Hi-67-MD-RH	430199.355	8458850.076	5.000		Hd-67	Hd-67-MI-RH	430166.791	8458991.528	5.000
Hi-68	Hi-68-MD-RH	430250.702	8458860.512	4.000		Hd-68	Hd-68-MI-RH	430215.614	8458974.578	4.000
Hi-69	Hi-69-MD-RH	430264.153	8458910.477	4.000		Hd-69	Hd-69-MI-RH	430256.870	8459002.166	4.000
Hi-70	Hi-70-MD-RH	430297.660	8458947.008	4.000		Hd-70	Hd-70-MI-RH	430291.264	8459041.251	4.000
Hi-71	Hi-71-MD-RH	430339.707	8458976.493	4.000		Hd-71	Hd-71-MI-RH	430330.219	8459075.870	4.000
Hi-72	Hi-72-MD-RH	430371.044	8459018.609	4.000		Hd-72	Hd-72-MI-RH	430361.214	8459117.613	4.000
Hi-73	Hi-73-MD-RH	430395.322	8459064.474	4.000		Hd-73	Hd-73-MI-RH	430404.654	8459137.995	4.000
Hi-74	Hi-74-MD-RH	430432.003	8459101.901	4.000		Hd-74	Hd-74-MI-RH	430425.634	8459182.027	4.000
Hi-75	Hi-75-MD-RH	430460.678	8459143.581	4.000		Hd-75	Hd-75-MI-RH	430429.628	8459232.889	4.000
Hi-76	Hi-76-MD-RH	430474.193	8459194.167	4.000		Hd-76	Hd-76-MI-RH	430441.636	8459283.906	4.000
Hi-77	Hi-77-MD-RH	430486.632	8459245.030	4.000		Hd-77	Hd-77-MI-RH	430458.663	8459333.255	4.000
Hi-78	Hi-78-MD-RH	430500.672	8459295.322	4.000		Hd-78	Hd-78-MI-RH	430484.487	8459378.858	5.000
Hi-79	Hi-79-MD-RH	430524.484	8459342.287	5.000		Hd-79	Hd-79-MI-RH	430522.332	8459412.329	5.000
Hi-80	Hi-80-MD-RH	430568.806	8459368.411	5.000		Hd-80	Hd-80-MI-RH	430571.256	8459431.153	5.000
Hi-81	Hi-81-MD-RH	430613.997	8459392.160	5.000		Hd-81	Hd-81-MI-RH	430618.606	8459452.684	5.000
Hi-82	Hi-82-MD-RH	430658.926	8459411.052	10.000		Hd-82	Hd-82-MI-RH	430666.736	8459464.997	10.000
Hi-83	Hi-83-MD-RH	430711.366	8459412.137	10.000		Hd-83	Hd-83-MI-RH	430719.080	8459466.528	10.000
Hi-84	Hi-84-MD-RH	430764.048	8459409.543	10.000		Hd-84	Hd-84-MI-RH	430770.898	8459473.359	10.000
Hi-85	Hi-85-MD-RH	430815.129	8459404.884	10.000		Hd-85	Hd-85-MI-RH	430823.190	8459476.179	10.000
Hi-86	Hi-86-MD-RH	430866.460	8459413.340	10.000		Hd-86	Hd-86-MI-RH	430874.327	8459485.984	10.000
Hi-87	Hi-87-MD-RH	430916.960	8459426.963	10.000		Hd-87	Hd-87-MI-RH	430920.510	8459508.081	10.000
Hi-88	Hi-88-MD-RH	430950.052	8459467.958	10.000		Hd-88	Hd-88-MI-RH	430957.664	8459544.666	10.000
Hi-89	Hi-89-MD-RH	430997.239	8459477.607	10.000		Hd-89	Hd-89-MI-RH	430999.148	8459567.958	10.000
Hi-90	Hi-90-MD-RH	431033.047	8459511.817	5.000		Hd-90	Hd-90-MI-RH	431050.004	8459565.282	5.000
Hi-91	Hi-91-MD-RH	431082.692	8459529.061	5.000		Hd-91	Hd-91-MI-RH	431099.255	8459583.106	5.000
Hi-92	Hi-92-MD-RH	431130.781	8459550.467	4.000		Hd-92	Hd-92-MI-RH	431141.128	8459611.350	4.000
Hi-93	Hi-93-MD-RH	431181.066	8459560.547	4.000		Hd-93	Hd-93-MI-RH	431189.166	8459632.317	4.000
Hi-94	Hi-94-MD-RH	431227.878	8459567.387	5.000		Hd-94	Hd-94-MI-RH	431238.270	8459647.664	5.000
Hi-95	Hi-95-MD-RH	431265.674	8459602.456	5.000		Hd-95	Hd-95-MI-RH	431288.271	8459663.401	5.000
Hi-96	Hi-96-MD-RH	431316.107	8459614.461	5.000		Hd-96	Hd-96-MI-RH	431338.745	8459677.515	5.000
Hi-97	Hi-97-MD-RH	431368.314	8459607.477	5.000		Hd-97	Hd-97-MI-RH	431385.312	8459665.249	5.000



Hi-98	Hi-98-MD-RH	431420.916	8459608.487	10.000		Hd-98	Hd-98-MI-RH	431436.039	8459662.260	10.000
Hi-99	Hi-99-MD-RH	431471.595	8459597.229	10.000		Hd-99	Hd-99-MI-RH	431486.004	8459646.540	10.000
Hi-100	Hi-100-MD-RH	431518.453	8459573.024	10.000		Hd-100	Hd-100-MI-RH	431536.874	8459634.076	10.000
Hi-101	Hi-101-MD-RH	431568.819	8459561.474	10.000		Hd-101	Hd-101-MI-RH	431583.584	8459634.722	10.000
Hi-102	Hi-102-MD-RH	431618.773	8459556.551	5.000		Hd-102	Hd-102-MI-RH	431614.140	8459676.919	5.000
Hi-103	Hi-103-MD-RH	431668.719	8459540.794	4.000		Hd-103	Hd-103-MI-RH	431653.951	8459710.673	4.000
Hi-104	Hi-104-MD-RH	431717.491	8459528.611	4.000		Hd-104	Hd-104-MI-RH	431698.861	8459737.268	4.000
Hi-105	Hi-105-MD-RH	431767.988	8459526.459	4.000		Hd-105	Hd-105-MI-RH	431749.309	8459748.064	4.000

ARTÍCULO 2°.- PONER de conocimiento al Gobierno Regional de Ica, Municipalidad Provincial de Ica, Municipalidad Distrital de San José de los Molinos, Superintendencia Nacional de Registros Públicos (SUNARP) de Ica, Superintendencia Nacional de Bienes Estatales (SBN), Oficina de Formalización de la Propiedad Informal (COFOPRI), a la Junta de Usuarios del Sector Hidráulico Menor Ica – Clase B y a la Administración Local de Agua Ica de la Autoridad Administrativa del Agua Cháparra Chincha.

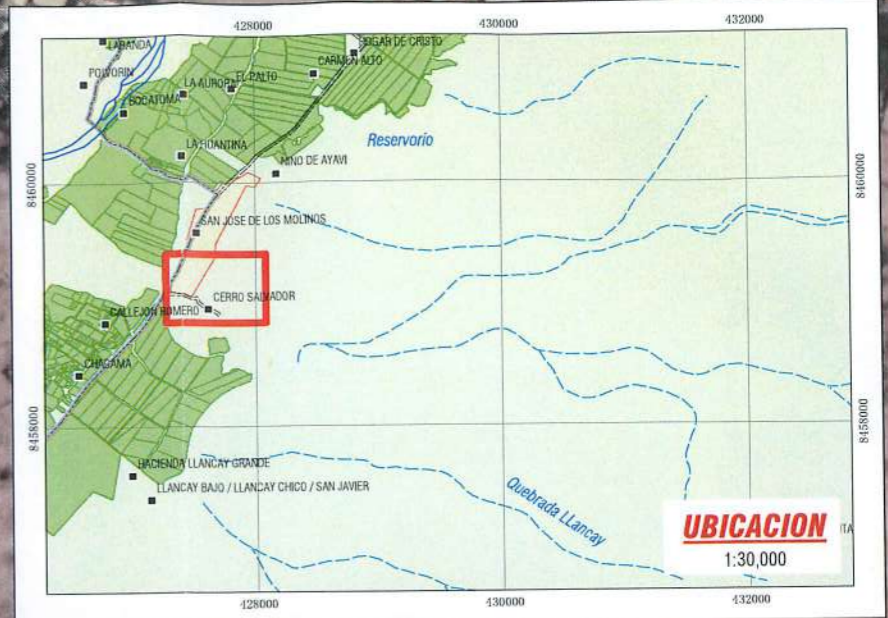
Regístrese, notifíquese y publíquese



ING. JOSÉ ALFREDO MUÑIZ MIROQUEZADA

Director

Autoridad Administrativa del Agua Cháparra Chincha
Autoridad Nacional del Agua



LEYENDA

- Cauce de Quebrada
- Faja Marginal
- Vía Asfaltada
- Vía Afirmada
- Trocha Carrozable
- Zona Urbana
- Zona Agrícola
- Hitos
- Centro Poblado

HITO GEOREFERENCIADO PARA DELIMITACION DE FAJA MARGINAL EN LA QUEBRADA LA YESERA

CUADRO DE HITOS - MARGEN IZQUIERDO

HITO	CODIGO	ESTE	NORTE	DISTANCIA (m)
HI-01	HI-01-MD-RH	427316.054	8459332.760	5.000
HI-02	HI-02-MD-RH	427362.365	8459310.063	5.000
HI-03	HI-03-MD-RH	427405.724	8459281.259	4.000
HI-04	HI-04-MD-RH	427451.408	8459254.891	4.000
HI-05	HI-05-MD-RH	427486.189	8459215.544	4.000
HI-06	HI-06-MD-RH	427527.644	8459183.466	4.000
HI-07	HI-07-MD-RH	427570.955	8459153.360	4.000
HI-08	HI-08-MD-RH	427614.063	8459122.963	4.000
HI-09	HI-09-MD-RH	427657.170	8459092.565	4.000
HI-10	HI-10-MD-RH	427699.157	8459060.656	4.000
HI-11	HI-11-MD-RH	427740.760	8459028.230	4.000
HI-12	HI-12-MD-RH	427782.364	8458995.805	4.000
HI-13	HI-13-MD-RH	427823.551	8458962.852	4.000
HI-14	HI-14-MD-RH	427861.948	8458928.991	4.000

HITO GEOREFERENCIADO PARA DELIMITACION DE FAJA MARGINAL EN LA QUEBRADA LA YESERA

CUADRO DE HITOS - MARGEN DERECHO

HITO	CODIGO	ESTE	NORTE	DISTANCIA (m)
Hd-01	Hd-01-MI-RH	427336.068	8459381.763	5.000
Hd-02	Hd-02-MI-RH	427383.145	8459360.390	5.000
Hd-03	Hd-03-MI-RH	427429.927	8459337.073	4.000
Hd-04	Hd-04-MI-RH	427476.033	8459312.125	4.000
Hd-05	Hd-05-MI-RH	427521.295	8459285.715	4.000
Hd-06	Hd-06-MI-RH	427565.953	8459258.260	4.000
Hd-07	Hd-07-MI-RH	427610.818	8459231.145	4.000
Hd-08	Hd-08-MI-RH	427655.224	8459203.298	4.000
Hd-09	Hd-09-MI-RH	427698.955	8459174.413	4.000
Hd-10	Hd-10-MI-RH	427740.596	8459142.568	4.000
Hd-11	Hd-11-MI-RH	427781.905	8459110.295	4.000
Hd-12	Hd-12-MI-RH	427823.019	8459077.772	4.000
Hd-13	Hd-13-MI-RH	427863.852	8459044.897	4.000
Hd-14	Hd-14-MI-RH	427907.890	8459017.603	4.000
Hd-15	Hd-15-MI-RH	427951.426	8458989.412	4.000
Hd-16	Hd-16-MI-RH	428002.389	8459000.167	4.000

ANA AUTORIDAD NACIONAL DEL AGUA
AAA CHAPARRA CHINCHA

MODELAMIENTO HIDRAULICO Y DELIMITACION DE FAJA MARGINAL
"ESTUDIOS BASICOS PARA LA DELIMITACION DE LA FAJA MARGINAL DE LA QUEBRADA LA YESERA EN EL AMBITO DE LA AAA CHAPARRA CHINCHA"

HITOS DE DELIMITACION DE FAJA MARGINAL QUEBRADA LA YESERA - SECTOR 1

Elaborado: **Ing° J. Carlos Giraldo Benites**
CIP: 72652

Elab. GIS: **Tec. Prof. Luis Mma**

Sist. de Coord.: UTM
Datum: WGS84
Huso: 18 Sur
Zona: L

Fecha: **Noviembre 2019**

Mapa: **1/01**

Fuente: COFOPRI, ANA
Elaboración Propia

ESCALA 1:1,000





LEYENDA

- Cauce de Quebrada
- Faja Marginal
- Vía Asfaltada
- Vía Afirmada
- Trocha Carrozable
- Zona Urbana
- Zona Agrícola
- Hitos
- Centro Poblado

HITO GEOREFERENCIADO PARA DELIMITACION DE FAJA MARGINAL EN LA QUEBRADA LA YESERA

CUADRO DE HITOS - MARGEN IZQUIERDO

HITO	CODIGO	ESTE	NORTE	DISTANCIA (m)
Hi-15	Hi-15-MD-RH	427896.828	8458891.524	4,000
Hi-16	Hi-16-MD-RH	427937.916	8458861.596	4,000
Hi-17	Hi-17-MD-RH	427967.020	8458821.610	4,000
Hi-18	Hi-18-MD-RH	428016.520	8458805.364	4,000
Hi-19	Hi-19-MD-RH	428067.275	8458793.014	4,000
Hi-20	Hi-20-MD-RH	428111.275	8458765.831	5,000
Hi-21	Hi-21-MD-RH	428143.773	8458725.239	5,000
Hi-22	Hi-22-MD-RH	428189.954	8458700.360	4,000
Hi-23	Hi-23-MD-RH	428233.140	8458670.995	4,000
Hi-24	Hi-24-MD-RH	428276.095	8458669.323	10,000
Hi-25	Hi-25-MD-RH	428328.467	8458672.576	10,000
Hi-26	Hi-26-MD-RH	428380.303	8458668.783	4,000
Hi-27	Hi-27-MD-RH	428430.937	8458654.248	4,000
Hi-28	Hi-28-MD-RH	428476.119	8458629.321	4,000
Hi-29	Hi-29-MD-RH	428527.324	8458619.303	4,000
Hi-30	Hi-30-MD-RH	428577.691	8458606.150	4,000
Hi-31	Hi-31-MD-RH	428626.852	8458588.536	4,000

HITO GEOREFERENCIADO PARA DELIMITACION DE FAJA MARGINAL EN LA QUEBRADA LA YESERA

CUADRO DE HITOS - MARGEN DERECHO

HITO	CODIGO	ESTE	NORTE	DISTANCIA (m)
Hd-17	Hd-17-M-RH	428053.832	8458997.888	4,000
Hd-18	Hd-18-M-RH	428093.318	8458972.159	4,000
Hd-19	Hd-19-M-RH	428075.150	8458930.522	4,000
Hd-20	Hd-20-M-RH	428073.149	8458886.504	4,000
Hd-21	Hd-21-M-RH	428073.319	8458846.399	4,000
Hd-22	Hd-22-M-RH	428114.256	8458814.777	4,000
Hd-23	Hd-23-M-RH	428153.851	8458781.233	5,000
Hd-24	Hd-24-M-RH	428192.287	8458746.984	4,000
Hd-25	Hd-25-M-RH	428242.688	8458733.332	10,000
Hd-26	Hd-26-M-RH	428293.151	8458721.627	10,000
Hd-27	Hd-27-M-RH	428340.555	8458732.688	10,000
Hd-28	Hd-28-M-RH	428373.396	8458712.085	4,000
Hd-29	Hd-29-M-RH	428421.114	8458698.797	4,000
Hd-30	Hd-30-M-RH	428471.758	8458685.605	4,000
Hd-31	Hd-31-M-RH	428519.726	8458664.844	4,000
Hd-32	Hd-32-M-RH	428570.068	8458650.229	4,000
Hd-33	Hd-33-M-RH	428621.404	8458645.892	4,000

ANA AUTORIDAD NACIONAL DEL AGUA
AAA CHAPARRA CHINCHA

MODELAMIENTO HIDRAULICO Y DELIMITACION DE FAJA MARGINAL
"ESTUDIOS BASICOS PARA LA DELIMITACION DE LA FAJA MARGINAL DE LA QUEBRADA LA YESERA EN EL AMBITO DE LA AAA CHAPARRA CHINCHA"

HITOS DE DELIMITACION DE FAJA MARGINAL QUEBRADA LA YESERA - SECTOR 2

Elaborado: **Ing. J. Carlos Giraldo Benites** CIP: 72652
Elab. GIS: **Tec. Prof. Luis Mma**

Sist. de Coord.: UTM
Datum: WGS84
Huso: 18 Sur
Zona: L

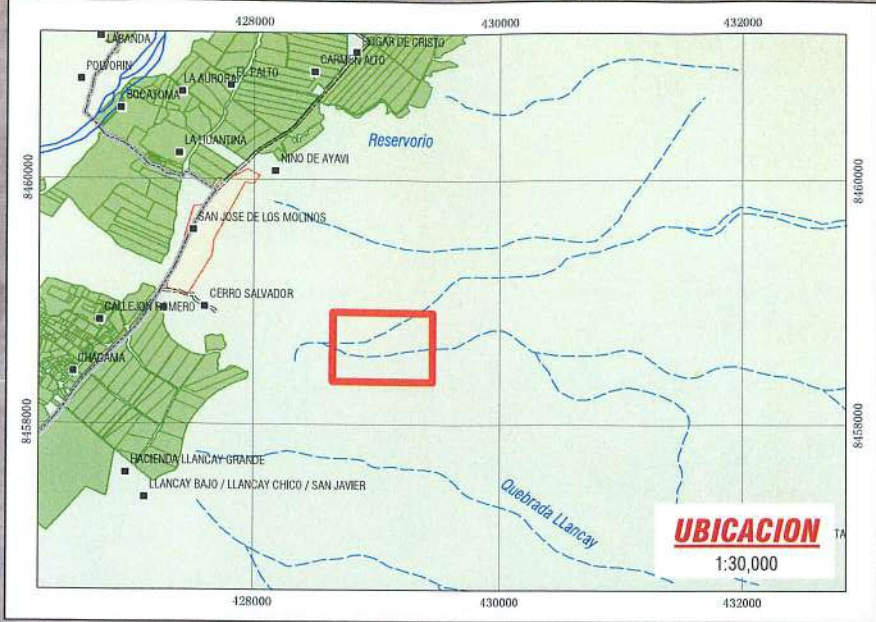
Fecha: **Noviembre 2019**

Mapa: **1/02**

Fuente: COFOPRI, ANA
Elaboración Propia

ESCALA 1:1,000

0 0.0125 0.025 0.05 0.075 0.1 Kilometers



- LEYENDA**
- Cauce de Quebrada
 - Faja Marginal
 - Vía Asfaltada
 - Vía Afirmada
 - Trocha Carrozable
 - Zona Urbana
 - Zona Agrícola
 - Hitos
 - Centro Poblado



HITO GEOREFERENCIADO PARA DELIMITACION DE FAJA MARGINAL EN LA QUEBRADA LA YESERA

CUADRO DE HITOS - MARGEN IZQUIERDO

HITO	CODIGO	ESTE	NORTE	DISTANCIA (m)
Hi-32	Hi-32-MD-RH	428670.685	8458560.197	4,000
Hi-33	Hi-33-MD-RH	428720.290	8458551.489	4,000
Hi-34	Hi-34-MD-RH	428769.541	8458534.222	4,000
Hi-35	Hi-35-MD-RH	428819.367	8458547.974	4,000
Hi-36	Hi-36-MD-RH	428869.900	8458557.315	4,000
Hi-37	Hi-37-MD-RH	428918.260	8458537.233	4,000
Hi-38	Hi-38-MD-RH	428965.917	8458514.895	4,000
Hi-39	Hi-39-MD-RH	429017.130	8458520.362	4,000
Hi-40	Hi-40-MD-RH	429062.890	8458499.017	4,000
Hi-41	Hi-41-MD-RH	429108.573	8458484.549	4,000
Hi-42	Hi-42-MD-RH	429154.449	8458474.755	4,000
Hi-43	Hi-43-MD-RH	429171.423	8458523.004	4,000
Hi-44	Hi-44-MD-RH	429212.299	8458551.502	4,000
Hi-45	Hi-45-MD-RH	429253.618	8458583.091	4,000
Hi-46	Hi-46-MD-RH	429304.436	8458584.489	5,000
Hi-47	Hi-47-MD-RH	429354.851	8458575.658	5,000
Hi-48	Hi-48-MD-RH	429401.607	8458595.090	5,000

HITO GEOREFERENCIADO PARA DELIMITACION DE FAJA MARGINAL EN LA QUEBRADA LA YESERA

CUADRO DE HITOS - MARGEN DERECHO

HITO	CODIGO	ESTE	NORTE	DISTANCIA (m)
Hd-34	Hd-34-MI-RH	428673.235	8458643.684	4,000
Hd-35	Hd-35-MI-RH	428724.802	8458651.631	4,000
Hd-36	Hd-36-MI-RH	428775.808	8458662.941	4,000
Hd-37	Hd-37-MI-RH	428825.282	8458679.038	4,000
Hd-38	Hd-38-MI-RH	428872.139	8458702.435	4,000
Hd-39	Hd-39-MI-RH	428919.044	8458725.758	4,000
Hd-40	Hd-40-MI-RH	428964.843	8458751.260	4,000
Hd-41	Hd-41-MI-RH	429008.989	8458779.490	4,000
Hd-42	Hd-42-MI-RH	429058.670	8458783.674	4,000
Hd-43	Hd-43-MI-RH	429109.611	8458794.301	4,000
Hd-44	Hd-44-MI-RH	429161.654	8458798.753	4,000
Hd-45	Hd-45-MI-RH	429203.176	8458772.414	4,000
Hd-46	Hd-46-MI-RH	429231.899	8458738.018	4,000
Hd-47	Hd-47-MI-RH	429283.557	8458743.964	4,000
Hd-48	Hd-48-MI-RH	429333.216	8458759.444	5,000
Hd-49	Hd-49-MI-RH	429380.950	8458780.237	5,000
Hd-50	Hd-50-MI-RH	429420.283	8458814.782	4,000



ANA AUTORIDAD NACIONAL DEL AGUA
Autoridad Nacional del Agua

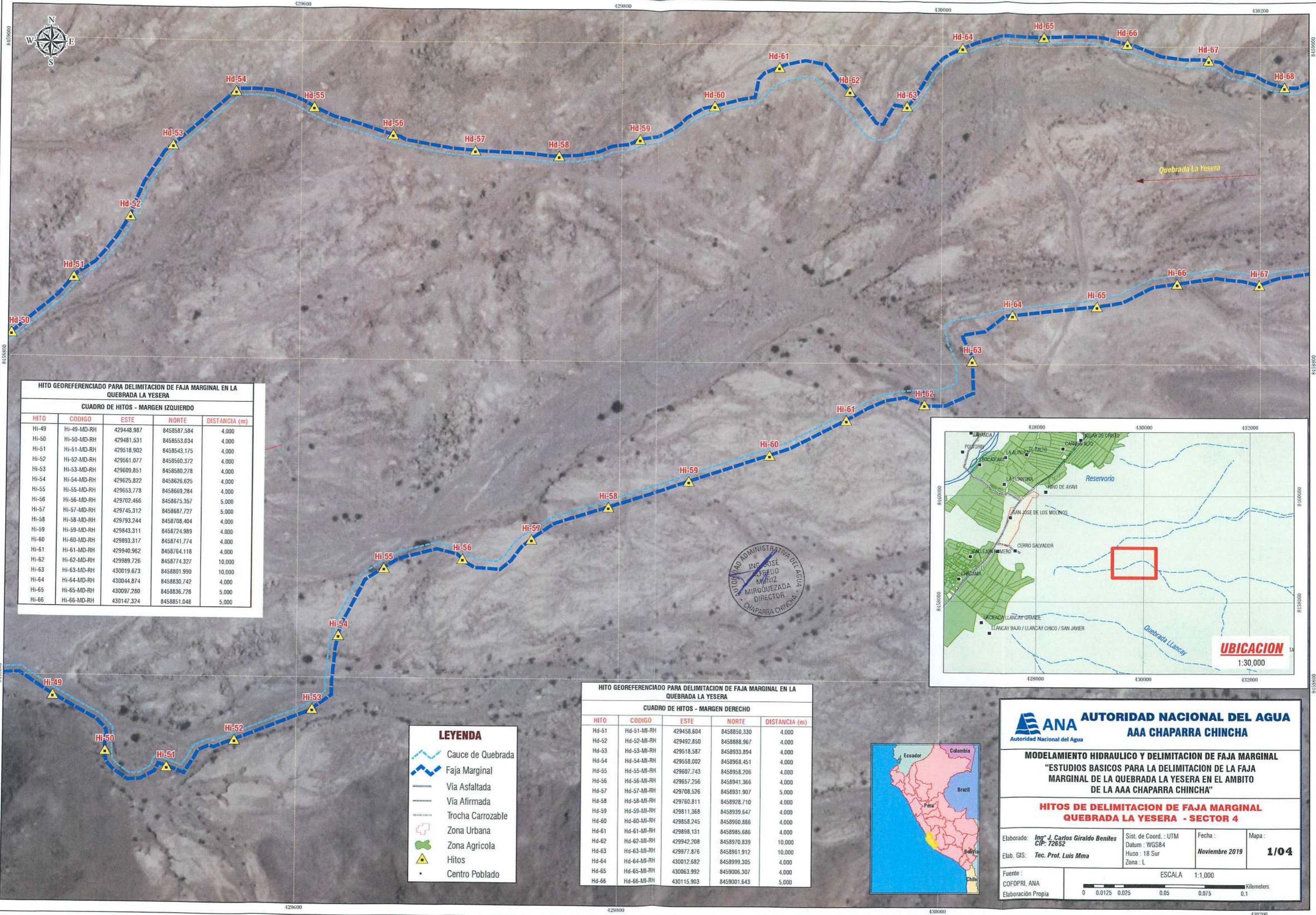
AAA CHAPARRA CHINCHA

MODELAMIENTO HIDRAULICO Y DELIMITACION DE FAJA MARGINAL
"ESTUDIOS BASICOS PARA LA DELIMITACION DE LA FAJA MARGINAL DE LA QUEBRADA LA YESERA EN EL AMBITO DE LA AAA CHAPARRA CHINCHA"

HITOS DE DELIMITACION DE FAJA MARGINAL QUEBRADA LA YESERA - SECTOR 3

Elaborado: **Ing° J. Carlos Giraldo Benites** CIP: 72652 Sist. de Coord.: UTM Fecha: Mapa: Datum: WGS84 Noviembre 2019 1/03
Elab. GIS: **Tec. Prof. Luis Mma** Huso: 18 Sur Zona: L

Fuente: COFOPRI, ANA ESCALA 1:1,000
Elaboración Propia Kilometers 0 0.0125 0.025 0.05 0.075 0.1



HITO GEOREFERENCIADO PARA DELIMITACION DE FAJA MARGINAL EN LA QUEBRADA LA YESERA

CUADRO DE HITOS - MARGEN IZQUIERDO

HITO	CODIGO	ESTE	NORTE	DISTANCIA (m)
HI-49	HI-49-MD-RH	429448.987	8458587.584	4,000
HI-50	HI-50-MD-RH	429481.531	8458553.034	4,000
HI-51	HI-51-MD-RH	429518.902	8458543.175	4,000
HI-52	HI-52-MD-RH	429561.077	8458560.372	4,000
HI-53	HI-53-MD-RH	429609.851	8458580.278	4,000
HI-54	HI-54-MD-RH	429625.822	8458626.625	4,000
HI-55	HI-55-MD-RH	429653.778	8458669.284	4,000
HI-56	HI-56-MD-RH	429702.466	8458675.357	5,000
HI-57	HI-57-MD-RH	429745.312	8458687.727	5,000
HI-58	HI-58-MD-RH	429793.244	8458708.404	4,000
HI-59	HI-59-MD-RH	429843.311	8458724.989	4,000
HI-60	HI-60-MD-RH	429893.317	8458741.774	4,000
HI-61	HI-61-MD-RH	429940.962	8458764.118	4,000
HI-62	HI-62-MD-RH	429989.726	8458774.327	10,000
HI-63	HI-63-MD-RH	430019.673	8458801.990	10,000
HI-64	HI-64-MD-RH	430044.874	8458830.742	4,000
HI-65	HI-65-MD-RH	430097.280	8458836.728	5,000
HI-66	HI-66-MD-RH	430147.324	8458851.048	5,000

HITO GEOREFERENCIADO PARA DELIMITACION DE FAJA MARGINAL EN LA QUEBRADA LA YESERA

CUADRO DE HITOS - MARGEN DERECHO

HITO	CODIGO	ESTE	NORTE	DISTANCIA (m)
Hd-51	Hd-51-MI-RH	429458.604	8458850.330	4,000
Hd-52	Hd-52-MI-RH	429492.850	8458888.967	4,000
Hd-53	Hd-53-MI-RH	429518.587	8458933.894	4,000
Hd-54	Hd-54-MI-RH	429558.002	8458968.451	4,000
Hd-55	Hd-55-MI-RH	429607.743	8458958.206	4,000
Hd-56	Hd-56-MI-RH	429657.256	8458941.366	4,000
Hd-57	Hd-57-MI-RH	429708.526	8458931.907	5,000
Hd-58	Hd-58-MI-RH	429760.811	8458928.710	4,000
Hd-59	Hd-59-MI-RH	429811.368	8458939.647	4,000
Hd-60	Hd-60-MI-RH	429858.245	8458960.886	4,000
Hd-61	Hd-61-MI-RH	429898.131	8458985.686	4,000
Hd-62	Hd-62-MI-RH	429942.208	8458970.839	10,000
Hd-63	Hd-63-MI-RH	429977.876	8458961.912	10,000
Hd-64	Hd-64-MI-RH	430012.682	8458999.305	4,000
Hd-65	Hd-65-MI-RH	430063.992	8459006.307	4,000
Hd-66	Hd-66-MI-RH	430115.903	8459001.643	5,000

- LEYENDA**
- Cauce de Quebrada
 - Faja Marginal
 - Via Asfaltada
 - Via Afirmada
 - Trocha Carrozzable
 - Zona Urbana
 - Zona Agrícola
 - Hitos
 - Centro Poblado



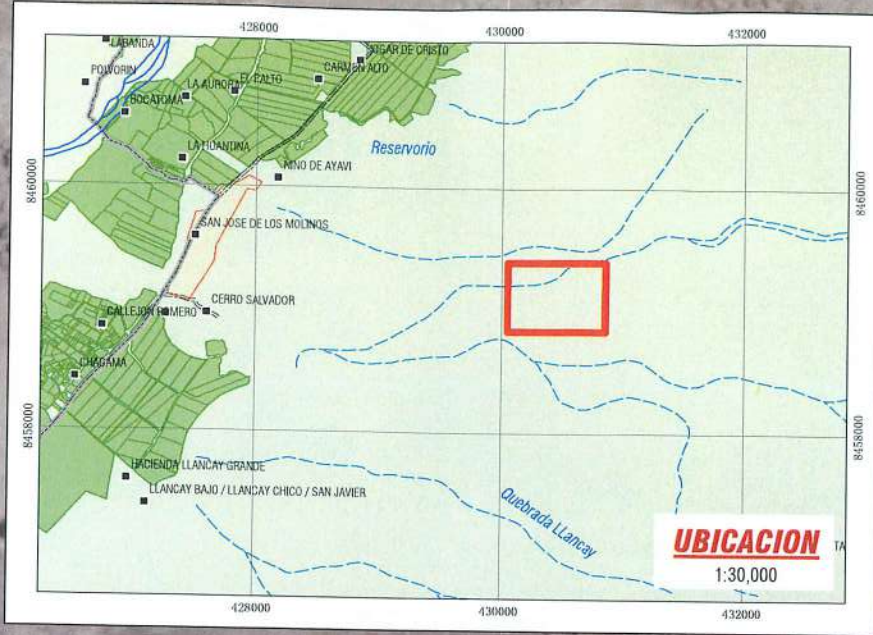
ANA AUTORIDAD NACIONAL DEL AGUA
 Autoridad Nacional del Agua
AAA CHAPARRA CHINCHA

MODELAMIENTO HIDRAULICO Y DELIMITACION DE FAJA MARGINAL
 "ESTUDIOS BASICOS PARA LA DELIMITACION DE LA FAJA MARGINAL DE LA QUEBRADA LA YESERA EN EL AMBITO DE LA AAA CHAPARRA CHINCHA"

HITOS DE DELIMITACION DE FAJA MARGINAL QUEBRADA LA YESERA - SECTOR 4

Elaborado: **Ing. J. Carlos Giraldo Benites** / Sist. de Coord.: UTM / Fecha: / Mapa: /
 CIP: 72652 / Datum: WGS84 / Huso: 18 Sur / Noviembre 2019 / **1/04**
 Elab. GIS: **Tec. Prof. Luis Mma** / Zona: L

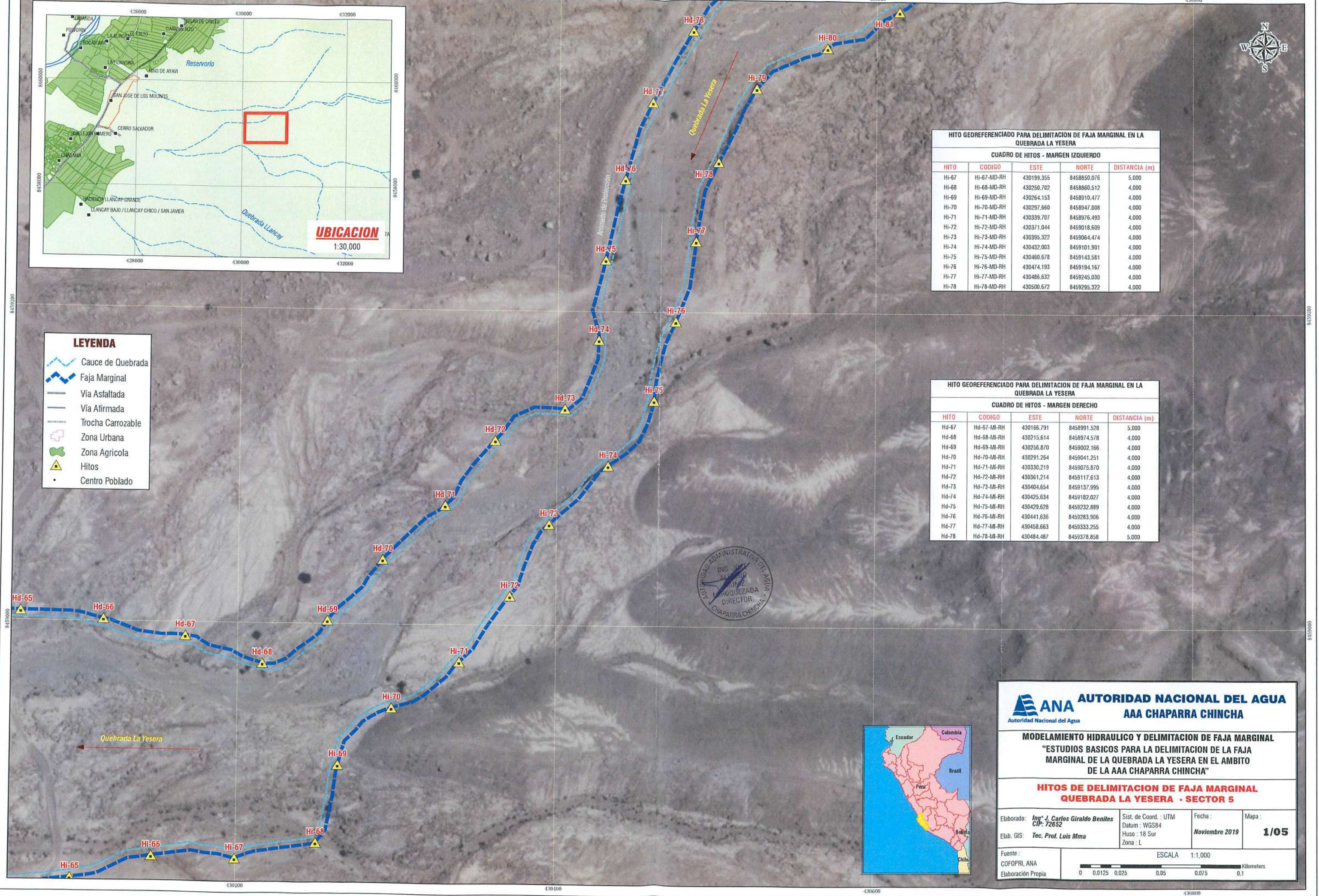
Fuente: COFOPRI, ANA / Elaboración Propia / ESCALA 1:1,000 / Kilometers / 0 0.0125 0.025 0.05 0.075 0.1



UBICACION
1:30,000

LEYENDA

- Cauce de Quebrada
- Faja Marginal
- Via Asfaltada
- Via Afirmada
- Trocha Carrozable
- Zona Urbana
- Zona Agricola
- Hitos
- Centro Poblado



HITO GEOREFERENCIADO PARA DELIMITACION DE FAJA MARGINAL EN LA QUEBRADA LA YESERA

CUADRO DE HITOS - MARGEN IZQUIERDO

HITO	CODIGO	ESTE	NORTE	DISTANCIA (m)
Hi-67	HI-67-MD-RH	430199.355	8458850.076	5,000
Hi-68	HI-68-MD-RH	430250.702	8458860.512	4,000
Hi-69	HI-69-MD-RH	430264.153	8458910.477	4,000
Hi-70	HI-70-MD-RH	430297.660	8458947.008	4,000
Hi-71	HI-71-MD-RH	430339.707	8458976.493	4,000
Hi-72	HI-72-MD-RH	430371.044	8459018.609	4,000
Hi-73	HI-73-MD-RH	430395.322	8459064.474	4,000
Hi-74	HI-74-MD-RH	430432.003	8459101.901	4,000
Hi-75	HI-75-MD-RH	430460.678	8459143.581	4,000
Hi-76	HI-76-MD-RH	430474.193	8459194.167	4,000
Hi-77	HI-77-MD-RH	430486.632	8459245.030	4,000
Hi-78	HI-78-MD-RH	430500.672	8459295.322	4,000

HITO GEOREFERENCIADO PARA DELIMITACION DE FAJA MARGINAL EN LA QUEBRADA LA YESERA

CUADRO DE HITOS - MARGEN DERECHO

HITO	CODIGO	ESTE	NORTE	DISTANCIA (m)
Hd-67	Hd-67-MI-RH	430166.791	8458991.528	5,000
Hd-68	Hd-68-MI-RH	430215.614	8458974.578	4,000
Hd-69	Hd-69-MI-RH	430256.870	8459002.166	4,000
Hd-70	Hd-70-MI-RH	430291.264	8459041.251	4,000
Hd-71	Hd-71-MI-RH	430330.219	8459075.870	4,000
Hd-72	Hd-72-MI-RH	430361.214	8459117.613	4,000
Hd-73	Hd-73-MI-RH	430404.654	8459137.995	4,000
Hd-74	Hd-74-MI-RH	430425.634	8459182.027	4,000
Hd-75	Hd-75-MI-RH	430429.628	8459232.889	4,000
Hd-76	Hd-76-MI-RH	430441.636	8459283.906	4,000
Hd-77	Hd-77-MI-RH	430458.663	8459333.255	4,000
Hd-78	Hd-78-MI-RH	430484.487	8459378.858	5,000



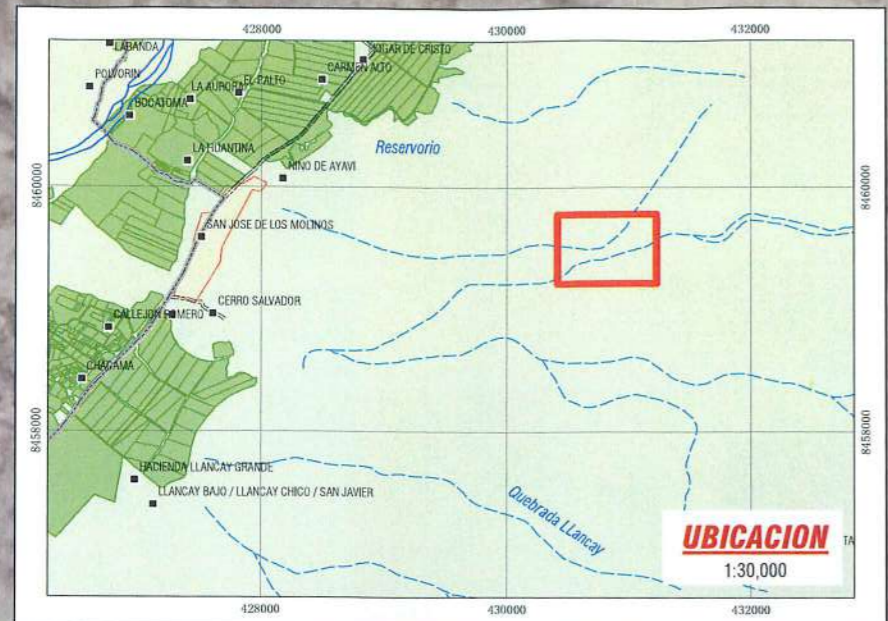
ANA AUTORIDAD NACIONAL DEL AGUA
Autoridad Nacional del Agua
AAA CHAPARRA CHINCHA

MODELAMIENTO HIDRAULICO Y DELIMITACION DE FAJA MARGINAL
"ESTUDIOS BASICOS PARA LA DELIMITACION DE LA FAJA MARGINAL DE LA QUEBRADA LA YESERA EN EL AMBITO DE LA AAA CHAPARRA CHINCHA"

HITOS DE DELIMITACION DE FAJA MARGINAL QUEBRADA LA YESERA - SECTOR 5

Elaborado: Ing. J. Carlos Giraldo Benites CIP: 72652	Sist. de Coord.: UTM Datum: WGS84 Huso: 18 Sur Zona: L	Fecha: Noviembre 2019	Mapa: 1/05
Elab. GIS: Tec. Prof. Luis Mma	Fuente: COFOPRI, ANA Elaboración Propia		
ESCALA 1:1,000		Kilometers 0 0.0125 0.025 0.05 0.075 0.1	





HITO GEOREFERENCIADO PARA DELIMITACION DE FAJA MARGINAL EN LA QUEBRADA LA YESERA

CUADRO DE HITOS - MARGEN IZQUIERDO

HITO	CODIGO	ESTE	NORTE	DISTANCIA (m)
HI-79	HI-79-MD-RH	430524.484	8459342.287	5,000
HI-80	HI-80-MD-RH	430568.806	8459368.411	5,000
HI-81	HI-81-MD-RH	430613.997	8459392.160	5,000
HI-82	HI-82-MD-RH	430658.926	8459411.052	10,000
HI-83	HI-83-MD-RH	430711.366	8459412.137	10,000
HI-84	HI-84-MD-RH	430764.048	8459409.543	10,000
HI-85	HI-85-MD-RH	430815.129	8459404.884	10,000
HI-86	HI-86-MD-RH	430866.460	8459413.340	10,000
HI-87	HI-87-MD-RH	430916.960	8459426.963	10,000
HI-88	HI-88-MD-RH	430950.052	8459467.958	10,000
HI-89	HI-89-MD-RH	430997.239	8459477.607	10,000
HI-90	HI-90-MD-RH	431033.047	8459511.817	5,000
HI-91	HI-91-MD-RH	431082.692	8459529.061	5,000
HI-92	HI-92-MD-RH	431130.781	8459550.467	4,000

HITO GEOREFERENCIADO PARA DELIMITACION DE FAJA MARGINAL EN LA QUEBRADA LA YESERA

CUADRO DE HITOS - MARGEN DERECHO

HITO	CODIGO	ESTE	NORTE	DISTANCIA (m)
Hd-79	Hd-79-MI-RH	430522.332	8459412.329	5,000
Hd-80	Hd-80-MI-RH	430571.256	8459431.153	5,000
Hd-81	Hd-81-MI-RH	430618.606	8459452.684	5,000
Hd-82	Hd-82-MI-RH	430666.736	8459464.997	10,000
Hd-83	Hd-83-MI-RH	430719.080	8459466.528	10,000
Hd-84	Hd-84-MI-RH	430770.898	8459473.359	10,000
Hd-85	Hd-85-MI-RH	430823.190	8459476.179	10,000
Hd-86	Hd-86-MI-RH	430874.327	8459485.984	10,000
Hd-87	Hd-87-MI-RH	430920.510	8459508.081	10,000
Hd-88	Hd-88-MI-RH	430957.664	8459544.666	10,000
Hd-89	Hd-89-MI-RH	430999.148	8459567.958	10,000
Hd-90	Hd-90-MI-RH	431050.004	8459565.282	5,000
Hd-91	Hd-91-MI-RH	431099.255	8459583.106	5,000
Hd-92	Hd-92-MI-RH	431141.128	8459611.350	4,000

- LEYENDA**
- Cauce de Quebrada
 - Faja Marginal
 - Via Asfaltada
 - Via Afirmada
 - Trocha Carrozable
 - Zona Urbana
 - Zona Agricola
 - Hitos
 - Centro Poblado



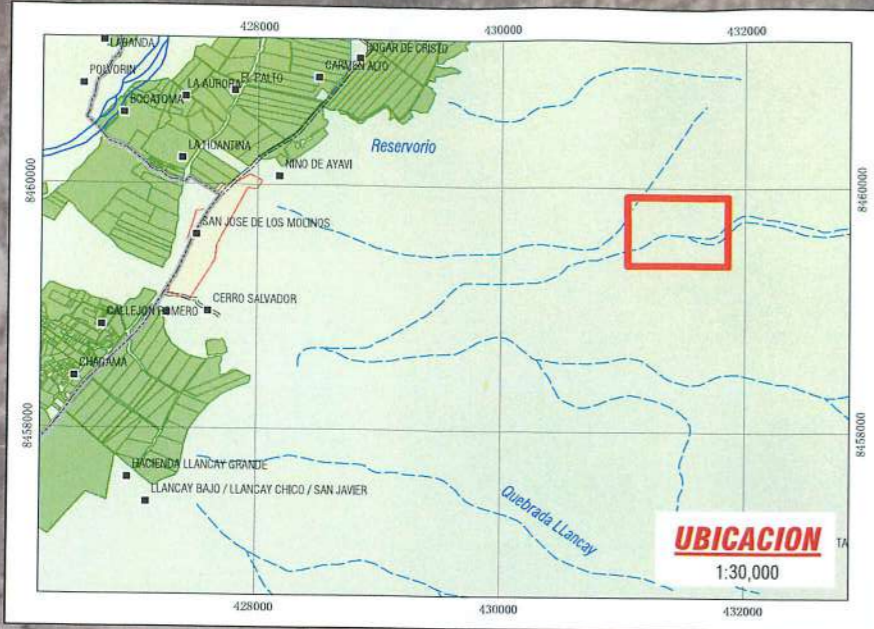
ANA AUTORIDAD NACIONAL DEL AGUA
AAA CHAPARRA CHINCHA

MODELAMIENTO HIDRAULICO Y DELIMITACION DE FAJA MARGINAL
"ESTUDIOS BASICOS PARA LA DELIMITACION DE LA FAJA MARGINAL DE LA QUEBRADA LA YESERA EN EL AMBITO DE LA AAA CHAPARRA CHINCHA"

HITOS DE DELIMITACION DE FAJA MARGINAL QUEBRADA LA YESERA - SECTOR 6

Elaborado: Ing. J. Carlos Giraldo Benites CIP: 72652	Sist. de Coord.: UTM Datum: WGS84 Huso: 18 Sur Zona: L	Fecha: Noviembre 2019	Mapa: 1/06
Elab. GIS: Tec. Prof. Luis Mma	Fuente: COFOPRI, ANA Elaboración Propia		

ESCALA 1:1,000



HITO GEOREFERENCIADO PARA DELIMITACION DE FAJA MARGINAL EN LA QUEBRADA LA YESERA

CUADRO DE HITOS - MARGEN IZQUIERDO

HITO	CODIGO	ESTE	NORTE	DISTANCIA (m)
Hi-93	Hi-93-MD-RH	431181.066	8459560.547	4,000
Hi-94	Hi-94-MD-RH	431227.878	8459567.387	5,000
Hi-95	Hi-95-MD-RH	431265.674	8459602.456	5,000
Hi-96	Hi-96-MD-RH	431316.107	8459614.461	5,000
Hi-97	Hi-97-MD-RH	431368.314	8459607.477	5,000
Hi-98	Hi-98-MD-RH	431420.916	8459608.487	10,000
Hi-99	Hi-99-MD-RH	431471.595	8459597.229	10,000
Hi-100	Hi-100-MD-RH	431518.453	8459573.024	10,000
Hi-101	Hi-101-MD-RH	431568.819	8459561.474	10,000
Hi-102	Hi-102-MD-RH	431618.773	8459556.551	5,000
Hi-103	Hi-103-MD-RH	431668.719	8459540.794	4,000
Hi-104	Hi-104-MD-RH	431717.491	8459528.611	4,000
Hi-105	Hi-105-MD-RH	431767.988	8459526.459	4,000

HITO GEOREFERENCIADO PARA DELIMITACION DE FAJA MARGINAL EN LA QUEBRADA LA YESERA

CUADRO DE HITOS - MARGEN DERECHO

HITO	CODIGO	ESTE	NORTE	DISTANCIA (m)
Hd-93	Hd-93-MI-RH	431189.166	8459632.317	4,000
Hd-94	Hd-94-MI-RH	431238.270	8459647.664	5,000
Hd-95	Hd-95-MI-RH	431288.271	8459663.401	5,000
Hd-96	Hd-96-MI-RH	431338.745	8459677.515	5,000
Hd-97	Hd-97-MI-RH	431385.312	8459665.249	5,000
Hd-98	Hd-98-MI-RH	431436.039	8459662.260	10,000
Hd-99	Hd-99-MI-RH	431486.004	8459646.540	10,000
Hd-100	Hd-100-MI-RH	431536.874	8459634.076	10,000
Hd-101	Hd-101-MI-RH	431583.584	8459634.722	10,000
Hd-102	Hd-102-MI-RH	431614.140	8459676.919	5,000
Hd-103	Hd-103-MI-RH	431653.951	8459710.673	4,000
Hd-104	Hd-104-MI-RH	431698.861	8459737.268	4,000
Hd-105	Hd-105-MI-RH	431749.309	8459748.064	4,000

- LEYENDA**
- Cauce de Quebrada
 - Faja Marginal
 - Via Asfaltada
 - Via Afirmada
 - Trocha Carrozable
 - Zona Urbana
 - Zona Agrícola
 - Hitos
 - Centro Poblado



ING. JOSÉ ALFREDO MARRIZ MENDOZA
DIRECTOR
AUTORIDAD ADMINISTRATIVA DEL AGUA
CHAPARRA CHINCHA

ANA AUTORIDAD NACIONAL DEL AGUA
Autoridad Nacional del Agua
AAA CHAPARRA CHINCHA

MODELAMIENTO HIDRAULICO Y DELIMITACION DE FAJA MARGINAL
"ESTUDIOS BASICOS PARA LA DELIMITACION DE LA FAJA MARGINAL DE LA QUEBRADA LA YESERA EN EL AMBITO DE LA AAA CHAPARRA CHINCHA"

HITOS DE DELIMITACION DE FAJA MARGINAL QUEBRADA LA YESERA - SECTOR 7

Elaborado: Ing. J. Carlos Giraldo Benites
Elab. GIS: Tec. Prof. Luis Mma

Sist. de Coord.: UTM
Datum: WGS84
Huso: 18 Sur
Zona: L

Fecha: Noviembre 2019

Mapa: 1/07

Fuente: COFOPRI, ANA
Elaboración Propia

ESCALA 1:1,000

0 0.0125 0.025 0.05 0.075 0.1 Kilometers

