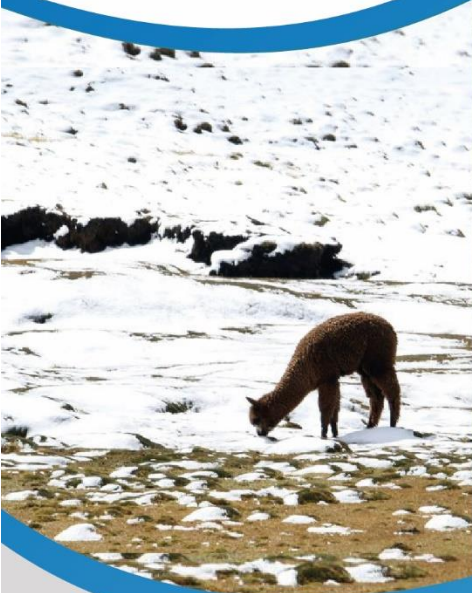




HELADAS Y FRIAJES



**CENEPRED**

Centro Nacional de Estimación, Prevención y  
Reducción del Riesgo de Desastres

**ESCENARIO DE RIESGO  
ANTE EL DESCENSO DE TEMPERATURA  
NOCTURNA EN EL DEPARTAMENTO DE TUMBES  
(AVISO REGIONAL)**

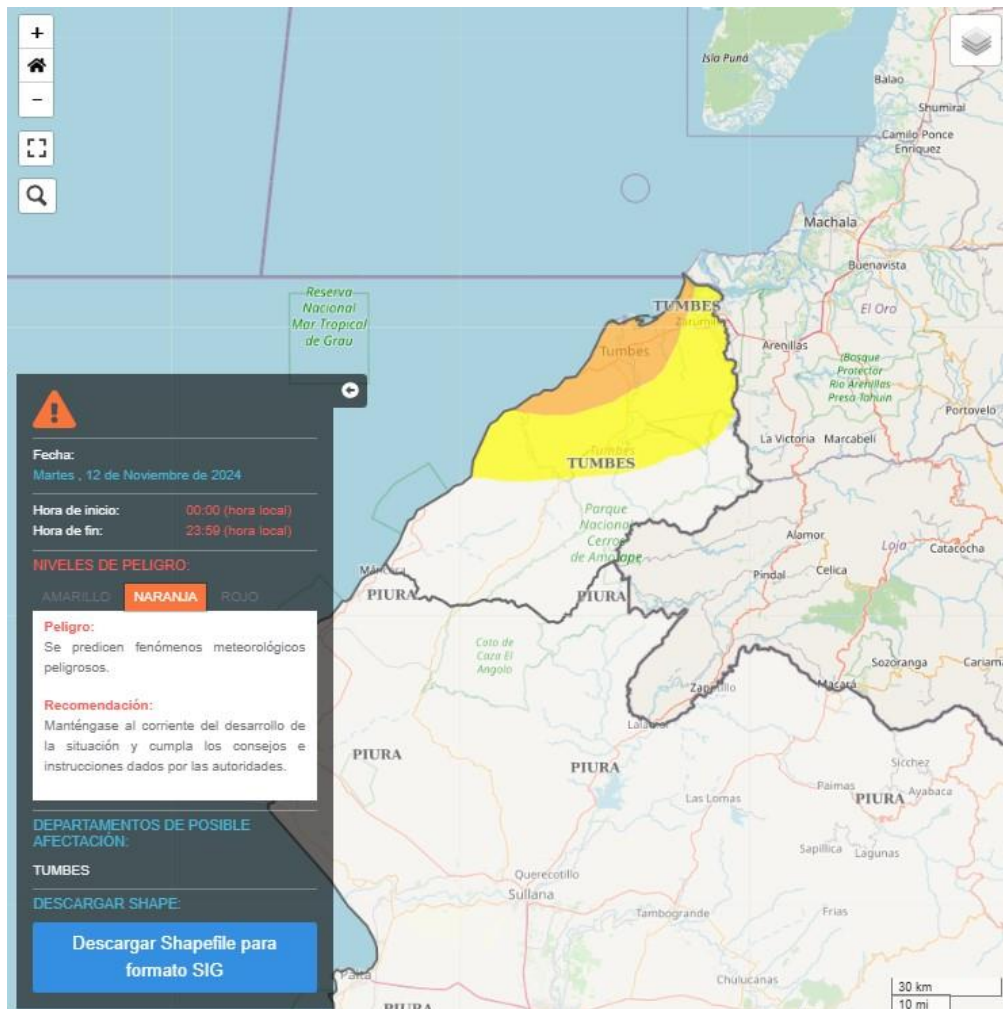
*DEL 12 AL 14 DE NOVIEMBRE DE 2024*

## I. PERSPECTIVAS

El SENAMHI informa que, desde el martes 12 al jueves 14 de noviembre, se presentará el descenso de la temperatura nocturna, de moderada a extrema intensidad, en el departamento de Tumbes. Además, se esperan ráfagas de viento con velocidades próximas a los 30 km/h, escasa nubosidad e incremento de la temperatura diurna y la radiación ultravioleta.

El martes 12 de noviembre se prevén temperaturas mínimas por debajo de los 19°C en los distritos de Zorritos, San Jacinto, Pampas de Hospital, San Juan de la Virgen, Matapalo y Papayal y valores inferiores a los 18°C en los distritos de La Cruz, Corrales y Tumbes.

Figura 1. Pronóstico de descenso de temperatura nocturna en el departamento de Tumbes del 12 de noviembre de 2024.

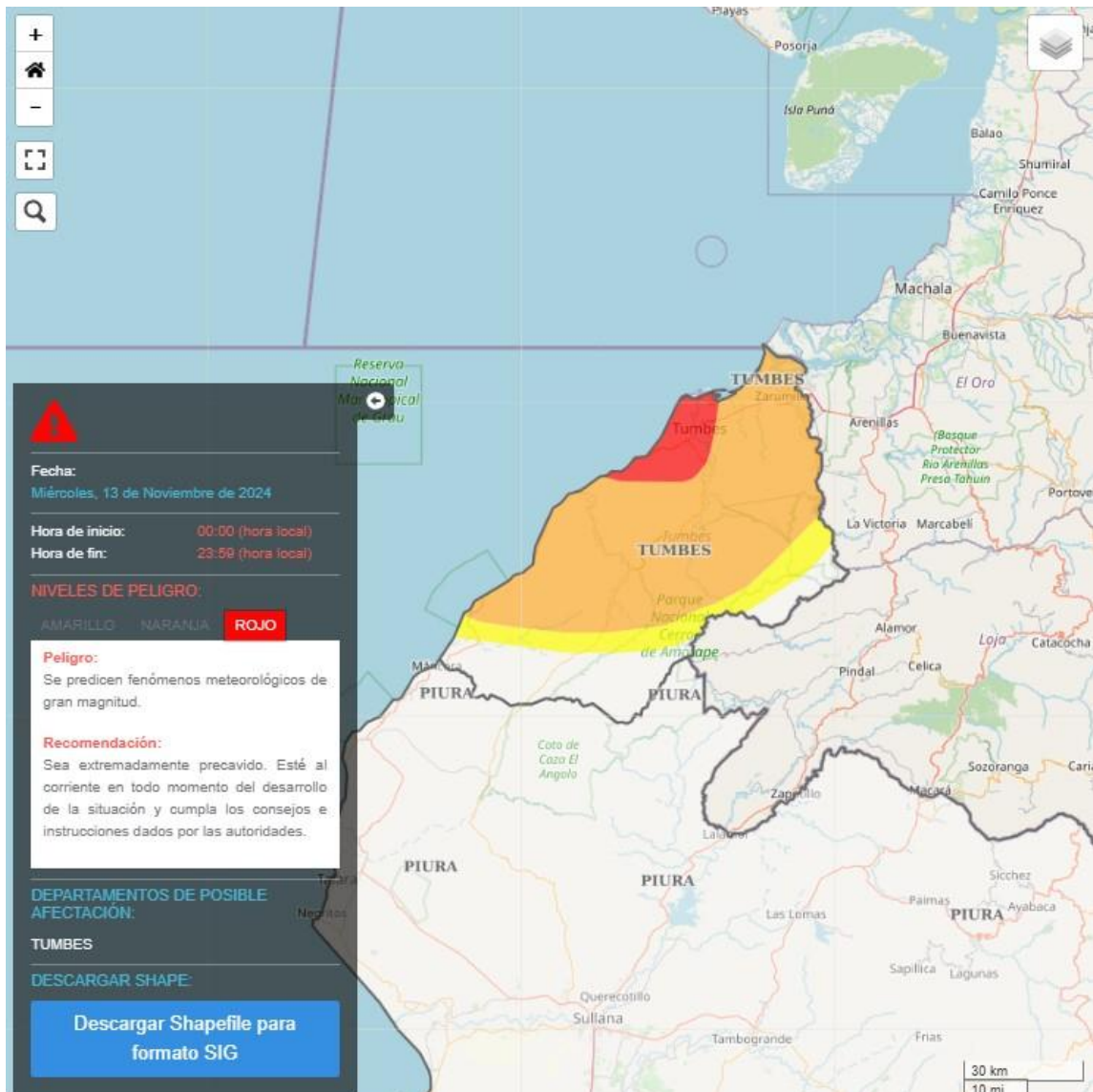


Fuente: SENAMHI Aviso Meteorológico N°344

PRONÓSTICO DE DESCENSO DE TEMPERATURA NOCTURNA EN EL DEPARTAMENTO DE TUMBES  
DEL 12 AL 14 DE NOVIEMBRE DE 2024

El miércoles 13 de noviembre se prevén temperaturas mínimas por debajo de los 18°C en los distritos de Casitas, Zorritos, San Jacinto, Pampas de Hospital, San Juan de la Virgen, Matapalo y Papayal y valores inferiores a los 17°C en los distritos de La Cruz, Corrales y Tumbes.

Figura 2. Pronóstico de descenso de temperatura nocturna en el departamento de Tumbes del 13 de noviembre de 2024.

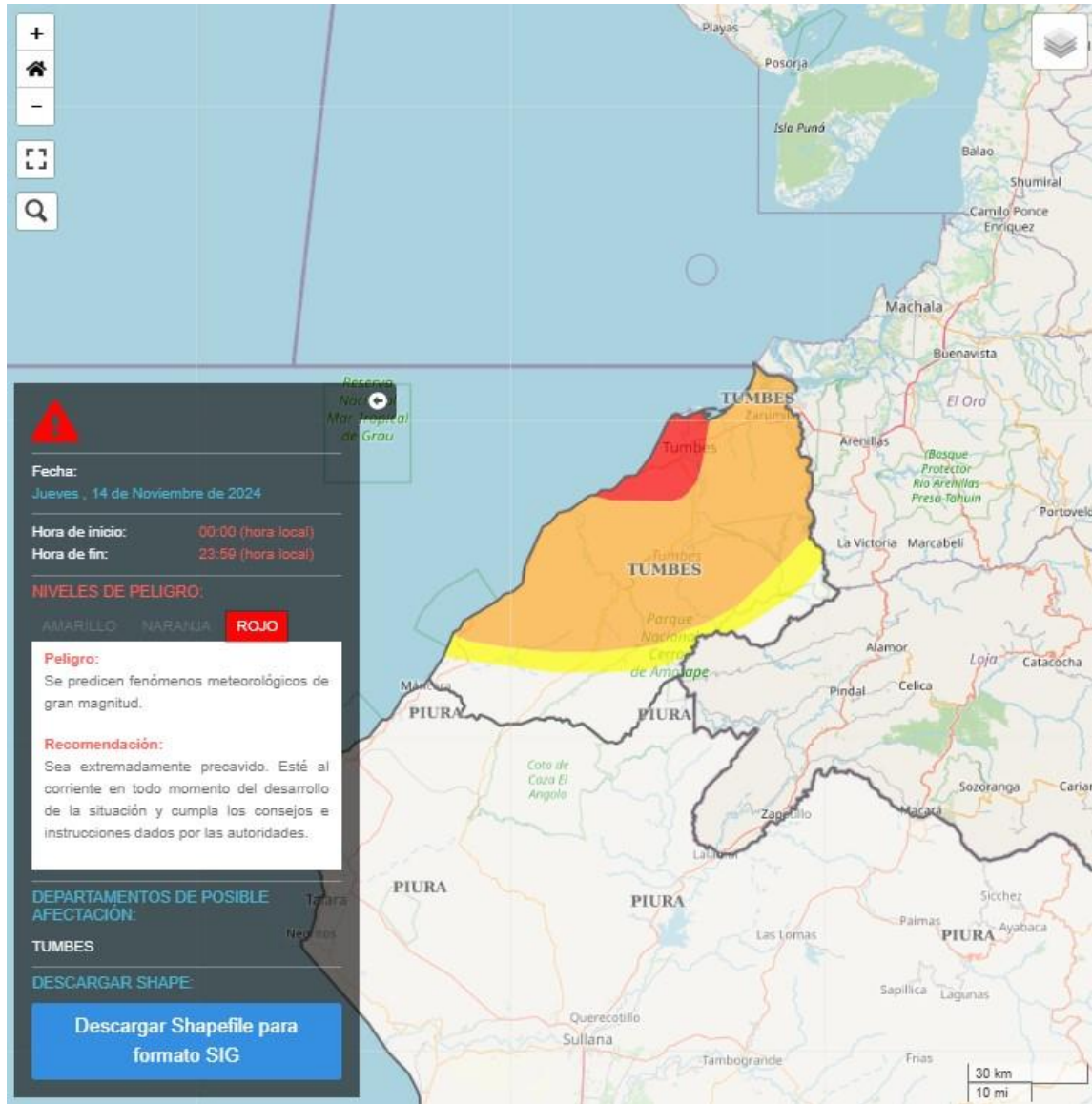


Fuente: SENAMHI Aviso Meteorológico N°344

**PRONÓSTICO DE DESCENSO DE TEMPERATURA NOCTURNA EN EL DEPARTAMENTO DE TUMBES  
DEL 12 AL 14 DE NOVIEMBRE DE 2024**

El jueves 14 de noviembre se prevén temperaturas mínimas por debajo de los 18°C en los distritos de Casitas, Zorritos, San Jacinto, Pampas de Hospital, San Juan de la Virgen, Matapalo y Papayal y valores inferiores a los 17°C en los distritos de La Cruz, Corrales y Tumbes.

Figura 3. Pronóstico de descenso de temperatura nocturna en el departamento de Tumbes del 14 de noviembre de 2024.



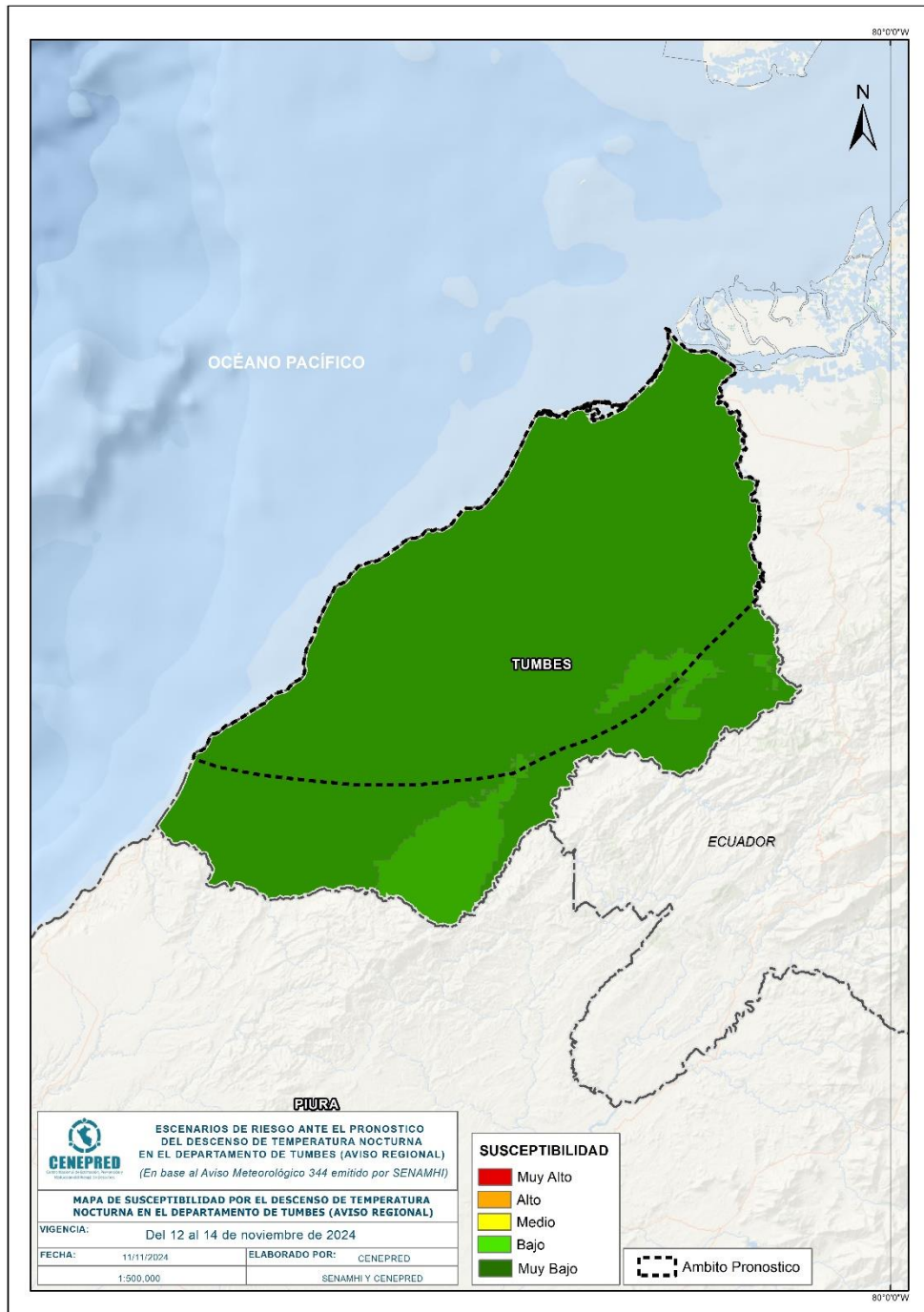
Fuente: SENAMHI Aviso Meteorológico N°344

Para efectos de análisis se ha unido el ámbito de los diferentes días que implica el aviso, obteniendo un solo ámbito de exposición por los días de duración del aviso.

### III. ANÁLISIS DE SUSCEPTIBILIDAD POR DESCENSO DE TEMPERATURAS

Para identificar de manera general los niveles de susceptibilidad por el descenso de temperatura nocturna en el departamento de Tumbes se utilizó el mapa de temperaturas mínimas normales del mes de noviembre, elaborado por el SENAMHI.

Figura 4. Mapa de Susceptibilidad ante el descenso de temperatura nocturna en el departamento de Tumbes



Fuente: Elaborado por CENEPRED, con datos del SENAMHI.

#### IV. ANÁLISIS DE EXPOSICIÓN SOCIOECONÓMICA

En el análisis de exposición socioeconómica, se consideró como unidad mínima de análisis el ámbito distrital. Las variables utilizadas fueron: Pobreza por Necesidades Básicas Insatisfechas - NBI , tasa de analfabetismo y la tasa de desnutrición crónica infantil .

El valor de importancia (ponderación) de cada uno de los parámetros utilizados se estimó mediante el Proceso de Análisis Jerárquico (método de Saaty).

Finalmente, el valor de vulnerabilidad se obtuvo mediante el análisis con sistemas de información geográfica (SIG), a fin de poder ser representado cartográficamente.

Tabla 1. Parámetros de la vulnerabilidad

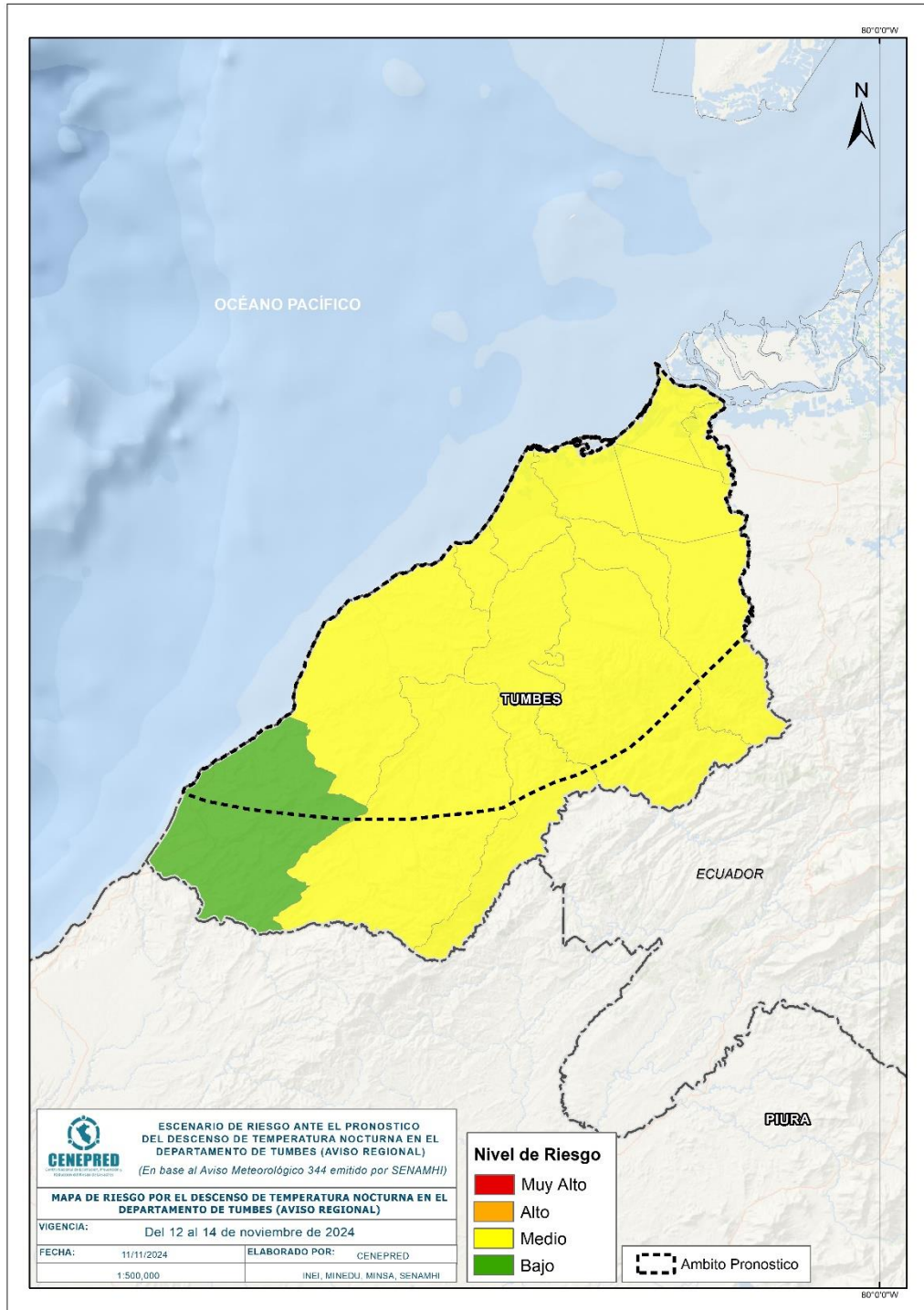
IDS_5	Valor	Peso	Desnutrición crónica infantil	Valor	Peso	Pobreza por NBI	Valor	Peso	Tasa de analfabetismo	Valor	Peso	Valor de Vulnerabilidad
Quintil 5: Mayor a 24.2	0.50	0.40	Quintil 5: Mayor a 30.7	0.50	0.30	Quintil 5: De 60% a más	0.50	0.20	Quintil 5: Mayor a 19.5	0.50	0.10	<b>0.50</b>
Quintil 4: 11.7 - 24.2	0.25	0.40	Quintil 4: 23.1 - 30.7	0.25	0.30	Quintil 4: 40% a 59.9%	0.30	0.20	Quintil 4: 13.4 a 19.5	0.25	0.10	<b>0.26</b>
Quintil 3: 5.5 - 11.6	0.15	0.40	Quintil 3: 17.0 - 23.0	0.15	0.30	Quintil 3: 20% a 39.9%	0.13	0.20	Quintil 3: 9.0 a 13.3	0.13	0.10	<b>0.14</b>
Quintil 2: 0.1 - 5.4	0.08	0.40	Quintil 2: 10.2 - 16.9	0.08	0.30	Quintil 2: 10% a 19.9%	0.05	0.20	Quintil 2: 5.1 a 8.9	0.08	0.10	<b>0.07</b>
Quintil 1: Menor a 0.1	0.02	0.40	Quintil 1: Menor a 10.1	0.02	0.30	Quintil 1: Menor a 10%	0.02	0.20	Quintil 1: Menor a 5.0	0.04	0.10	<b>0.02</b>

Fuente: Elaborado por CENEPRED.

## V. ESCENARIO PROBABLE DE RIESGO

A continuación se muestra el resultado del escenario:

Figura 5. Mapa de riesgo por descenso de temperatura nocturna en el departamento de Tumbes



Fuente: CENEPRED

Tabla 2. Elementos expuestos por departamentos según su nivel de riesgo.

RIESGO		Medio						Bajo					
N°	DEPARTAMENTO	Cantidad distritos	Población			Viviendas		Cantidad distritos	Población			Viviendas	
			Total	De 0 a 5 años	De 60 años a más	Total	VPOPP*		Total	De 0 a 5 años	De 60 años a más	Total	VPOPP*
1	TUMBES	12	218,527	21,007	21,608	78,056	66,874	1	6,336	688	533	2,686	2,069
	<b>TOTAL GENERAL</b>	<b>12</b>	<b>218,527</b>	<b>21,007</b>	<b>21,608</b>	<b>78,056</b>	<b>66,874</b>	<b>1</b>	<b>6,336</b>	<b>688</b>	<b>533</b>	<b>2,686</b>	<b>2,069</b>

\* Viviendas particulares ocupadas con personas presentes.

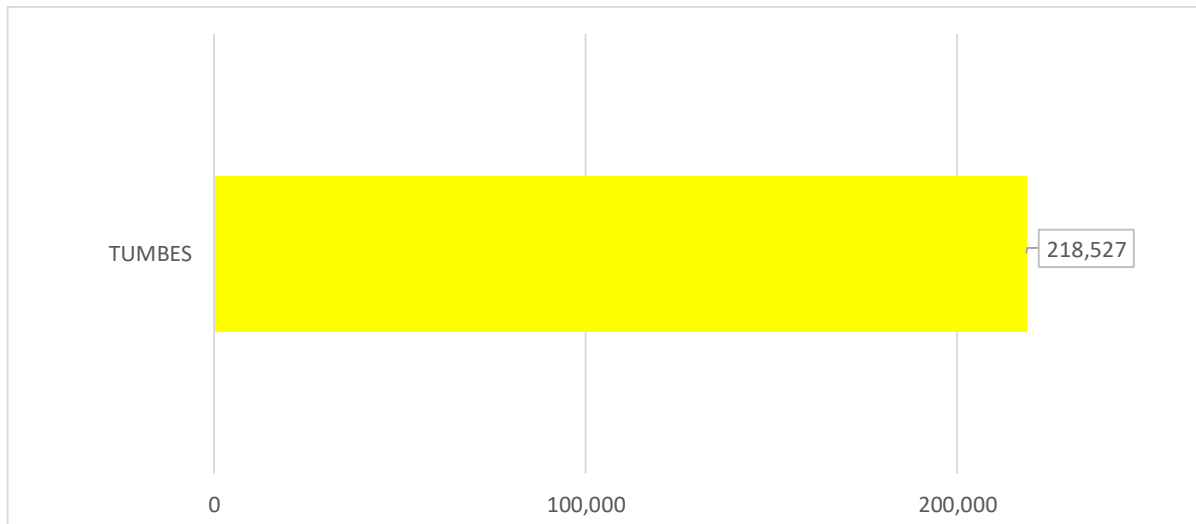
Fuente: Elaborado por CENEPRED con datos del Censo Nacional 2017 (INEI).



Finalmente, se presentan los resultados del escenario de riesgo:

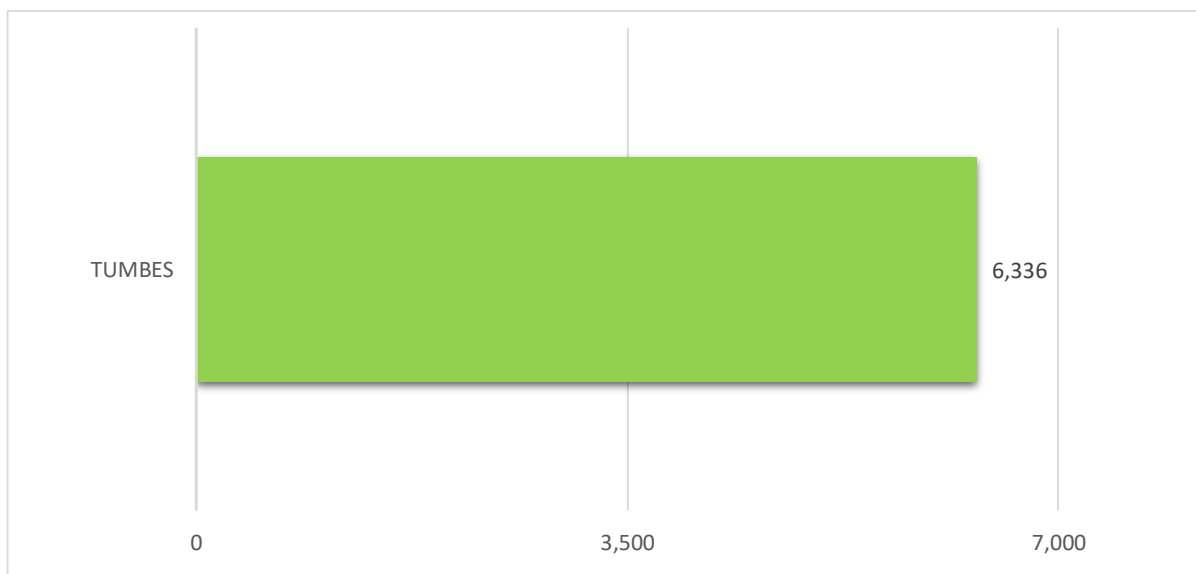
Los departamentos con nivel de riesgo medio comprenden una población expuesta de 218,527 habitantes (Figura 6); y 66,874 viviendas particulares ocupadas con personas presentes.

Figura 6. Población por departamentos: Riesgo medio



Los departamentos con nivel de riesgo bajo comprenden una población expuesta de 6,336 habitantes (Figura 7); y 2,069 viviendas particulares ocupadas con personas presentes.

Figura 7. Población por departamentos: Riesgo bajo



San Isidro, 11 de noviembre de 2024

El CENEPRED actualizará esta información de acuerdo a los avisos meteorológicos remitidos por del SENAMHI. El resultado de esta información se encuentra disponible en el Sistema de Información para la Gestión del Riesgo de Desastres - SIGRID, y a través de la página web del CENEPRED <https://cenepred.gob.pe/web/escenario-riesgos/> para su descarga a fin de dar a conocer de manera detallada los parámetros utilizados.