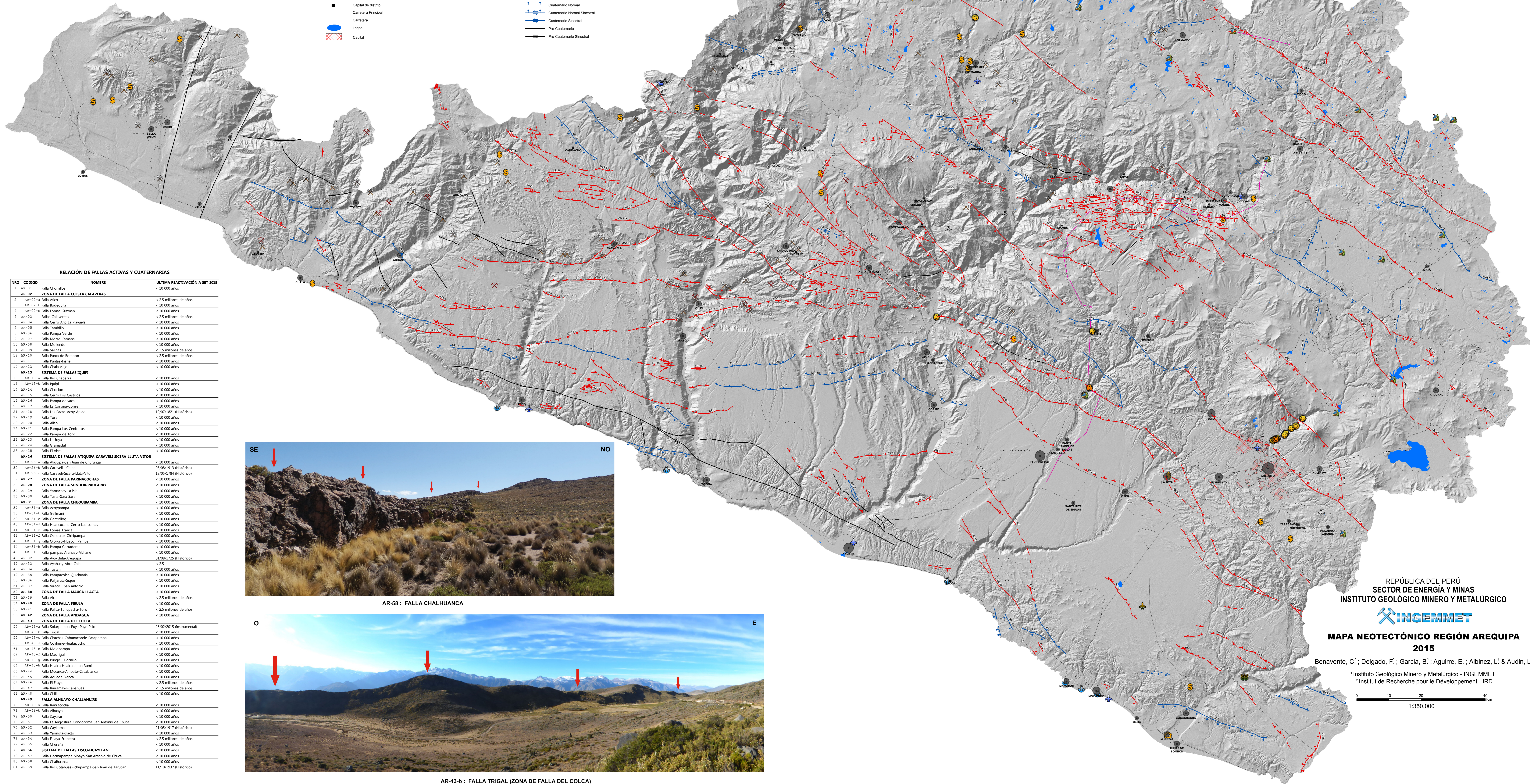


SIMBOLOGÍA

- Infraestructura**
- Canal Mayes-Siguas
 - Aeropuerto - Aerodromo
 - Aeropuerto en Proyecto
 - Mina
 - Proyecto Minero
 - Hidroeléctrica
 - Proyecto Hidroeléctrica
 - Represa
 - Represa en Proyecto
 - Puerto
 - Proyecto Hub
 - Capital de distrito
 - Carretera Principal
 - Carretera
 - Lagos
 - Capital

- Capital de Distrito**
- < 1000
 - 1000 - 2000
 - 2000 - 10000
 - 10000 - 50000
 - 50000 - 100000
 - > 100000

- Tipos de Fallas**
- Activa
 - Activa Inversa
 - Activa Inversa Sinistral
 - Activa Normal
 - Activa Normal Sinistral
 - Activa Sinistral
 - Probable Activa
 - Probable Activa Inversa
 - Probable Activa Normal
 - Probable Activa Sinistral
 - Cuaternario
 - Cuaternario Inversa
 - Cuaternario Inversa Sinistral
 - Cuaternario Normal
 - Cuaternario Normal Sinistral
 - Cuaternario Sinistral
 - Pre-Cuaternario
 - Pre-Cuaternario Sinistral



RELACION DE FALLAS ACTIVAS Y CUATERNARIAS

NRO	CODIGO	NOMBRE	ULTIMA REACTIVACION A SET 2015
1	AR-01	Falla Chorillos	< 10 000 años
AR-02 ZONA DE FALLA CUESTA CALAVERAS			
2	AR-02-a	Falla Alco	< 2,5 millones de años
3	AR-02-b	Falla Bodoguta	< 10 000 años
4	AR-02-c	Falla Somos Guaman	< 10 000 años
5	AR-03	Fallas Calaveritas	< 2,5 millones de años
6	AR-04	Falla Cerro Alto La Playuela	< 10 000 años
7	AR-05	Falla Tumbado	< 10 000 años
8	AR-06	Falla Pampa Verde	< 10 000 años
9	AR-07	Falla Morro Camaná	< 10 000 años
10	AR-08	Falla Molinillo	< 10 000 años
11	AR-09	Falla Salinas	< 2,5 millones de años
12	AR-10	Falla Punta de Bombón	< 2,5 millones de años
13	AR-11	Falla Puritas-Itane	< 10 000 años
14	AR-12	Falla Chaya wep	< 10 000 años
AR-13 SISTEMA DE FALLAS IQUPE			
15	AR-13-a	Falla Río Chajarra	< 10 000 años
16	AR-13-b	Falla Nupo	< 10 000 años
17	AR-14	Falla Chodón	< 10 000 años
18	AR-15	Falla Cerro Los Castillos	< 10 000 años
19	AR-16	Falla Pampa de Sasa	< 10 000 años
20	AR-17	Falla La Comina-Contre	< 10 000 años
21	AR-18	Falla Las Pallas-Acoy-Apelo	10/07/1821 (Histórico)
22	AR-19	Falla Tusan	< 10 000 años
23	AR-20	Falla Alco	< 10 000 años
24	AR-21	Falla Pampa Los Cencerros	< 10 000 años
25	AR-22	Falla Pampa de Toro	< 10 000 años
26	AR-23	Falla La Oya	< 10 000 años
27	AR-24	Falla Gramadal	< 10 000 años
28	AR-25	Falla El Abra	< 10 000 años
AR-26 SISTEMA DE FALLAS ATIQUPA-CARAVELI-SICRA-LUTA-VITOR			
29	AR-26-a	Falla Atiquipa-San Juan de Churunga	< 10 000 años
30	AR-26-b	Falla Caraveli - Celga	06/08/1913 (Histórico)
31	AR-26-c	Falla Caraveli-Sierra Vista	14/05/1786 (Histórico)
32	AR-27	ZONA DE FALLA PARINACOCCHAS	< 10 000 años
33	AR-28	ZONA DE FALLA SONIDOR-PAUCARAY	< 10 000 años
34	AR-29	Falla Yumbay-La Isla	< 10 000 años
35	AR-30	Falla Tasta-Sara-Sara	< 10 000 años
AR-31 ZONA DE FALLA CHUQUIBAMBA			
36	AR-31-a	Falla Huancane-Cerro Las Lomas	< 10 000 años
37	AR-31-b	Falla Atoypampa	< 10 000 años
38	AR-31-c	Falla Guelman	< 10 000 años
39	AR-31-d	Falla Gendriog	< 10 000 años
40	AR-31-e	Falla Huancane-Cerro Las Lomas	< 10 000 años
41	AR-31-f	Falla Lomas Tronca	< 10 000 años
42	AR-31-g	Falla Ochohuasi-Chispampa	< 10 000 años
43	AR-31-h	Falla Ojoroto-Huadón Pampa	< 10 000 años
44	AR-31-i	Falla Pampa Condadero	< 10 000 años
45	AR-31-j	Falla pampas Arahuay-Michane	< 10 000 años
46	AR-32	Falla Ayo-Llata-Arequipa	01/08/1325 (Histórico)
47	AR-33	Falla Añahuay-Alora-Cala	< 2,5 millones de años
48	AR-34	Falla Tasteri	< 10 000 años
49	AR-35	Falla Parpacolca-Quichuaña	< 10 000 años
50	AR-36	Falla Nalcahuasi	< 10 000 años
51	AR-37	Falla Viraco - San Antonio	< 10 000 años
AR-38 ZONA DE FALLA MAUCA-LLACTA			
52	AR-38-a	Falla Alca	< 10 000 años
53	AR-38-b	Falla Alca	< 2,5 millones de años
AR-39 ZONA DE FALLA FIRULA			
54	AR-40	Falla Palca-Tunapacha-Toro	< 2,5 millones de años
AR-42 ZONA DE FALLA ANAGUÁ			
56	AR-43	Falla Solarpampa-Puye-Puye-Pilo	28/02/2015 (Instrumental)
57	AR-43-a	Falla Tragal	< 10 000 años
58	AR-43-b	Falla Chucha-Cabanacorde-Palaspampa	< 10 000 años
59	AR-43-c	Falla Colchre-Huatacuchco	< 10 000 años
60	AR-43-d	Falla Moyopampa	< 10 000 años
61	AR-43-e	Falla Madrugal	< 10 000 años
62	AR-43-f	Falla Purgo - Hornito	< 10 000 años
63	AR-43-g	Falla Huaka Huaka-Jatun Rumi	< 10 000 años
64	AR-43-h	Falla Huacra Arepato-Castablanca	< 10 000 años
65	AR-43-i	Falla Aguada Blanca	< 10 000 años
66	AR-43-j	Falla El Frayle	< 2,5 millones de años
67	AR-43-k	Falla Karamayo-Cañahuas	< 2,5 millones de años
68	AR-43-l	Falla Chila	< 10 000 años
69	AR-43-m	Falla Chila	< 10 000 años
AR-49 FALLA ALHUAYO-CHALLAHURE			
70	AR-49-a	Falla Ramacocha	< 10 000 años
71	AR-49-b	Falla Alhuayo	< 10 000 años
72	AR-49-c	Falla Cayatari	< 10 000 años
73	AR-49-d	Falla La Argosira-Condroma-San Antonio de Chica	< 10 000 años
74	AR-50	Falla Guelman	20/05/1913 (Histórico)
75	AR-51	Falla Yarioto-Llcto	< 10 000 años
76	AR-52	Falla Frayra Fronera	< 2,5 millones de años
77	AR-53	Falla Chavilla	< 10 000 años
AR-56 SISTEMA DE FALLAS TISCO-HUAYLLANE			
78	AR-56-a	Falla Tiscapampa-Sibuyo-San Antonio de Chica	< 10 000 años
79	AR-56-b	Falla Tiscapampa-Sibuyo-San Antonio de Chica	< 10 000 años
80	AR-56-c	Falla Chalhuanca	< 10 000 años
81	AR-56-d	Falla Río Corahuasi-Ichupampa-San Juan de Taurica	13/08/1930 (Histórico)



AR-58 : FALLA CHALHUANCA



AR-43-b : FALLA TRAGAL (ZONA DE FALLA DEL COLCA)

REPÚBLICA DEL PERÚ
SECTOR DE ENERGÍA Y MINAS
INSTITUTO GEOLÓGICO MINERO Y METALÚRGICO
INGEMMET
MAPA NEOTECTÓNICO REGIÓN AREQUIPA
2015

Benavente, C.; Delgado, F.; García, B.; Aguirre, E.; Albinez, L. & Audin, L.

Instituto Geológico Minero y Metalúrgico - INGENMET
Institut de Recherche pour le Développement - IRD

0 10 20 40 Km
1:350.000