

Potenciales Impactos de Inundaciones Rio Chancay Lambayeque

Agosto 2015

Escenarios de Simulación

- **Escenario I**
 - ✓ Periodo de Retorno 100 años
 - ✓ Caudal = 1439m³ /s
- **Escenario II**
 - ✓ Periodo de Retorno 300 años
 - ✓ Caudal = 2755 m³/s
- **Escenario III**
 - ✓ Periodo de Retorno 500 años
 - ✓ Caudal = 3745 m³/s

Tramos de río aguas abajo de la Bocatoma Racarrumi
Longitud aprox. = 88 km

Caudal máximo estimado 1900 m³/s, puente Reque, para 1998.

IMPACTOS SOBRE ÁREAS AGRÍCOLAS



Leyenda

- Capital distrito
- Capital provincia
- Río
- Zona urbana
- Predios inundados
- Zona inundación

Escenario II:

- Periodo retorno 300 años,
 $Q = 2755 \text{ m}^3/\text{s}$
- Área Inundable = 1918 ha.

LLANURA DE INUNDACIÓN
MAPA PRELIMINAR
Río Chancay
Caudal Tiempo de Retorno 300 Años
 $Q = 2755 \text{ m}^3/\text{s}$
Escala: 1/190000
DATUM: WGS84 - UTM ZONA 17 SUR

Source: Esri, DigitalGlobe, GeoEye, Earthstar Geographics, CNES/Airbus DS, USDA, USGS, Aero
User Community

Fuente: ANA - OSIMRY

637332

647332

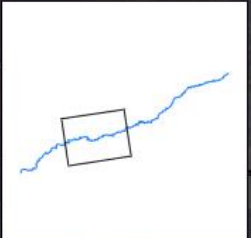
9251287

9251287



Legenda

- Capital distrito
- Capital provincia
- Río
- Zona urbana
- Predios inundados
- Zona inundación



LLANURA DE INUNDACIÓN
MAPA PRELIMINAR

Río Chancay
 Caudal Tiempo de Retorno 100 Años
 $Q = 1439 \text{ m}^3/\text{s}$
 Página: 2

Escala: 1/46030

DATUM: WGS84 - UTM ZONA 17 SUR

637332

647332

9241287

637332

647332

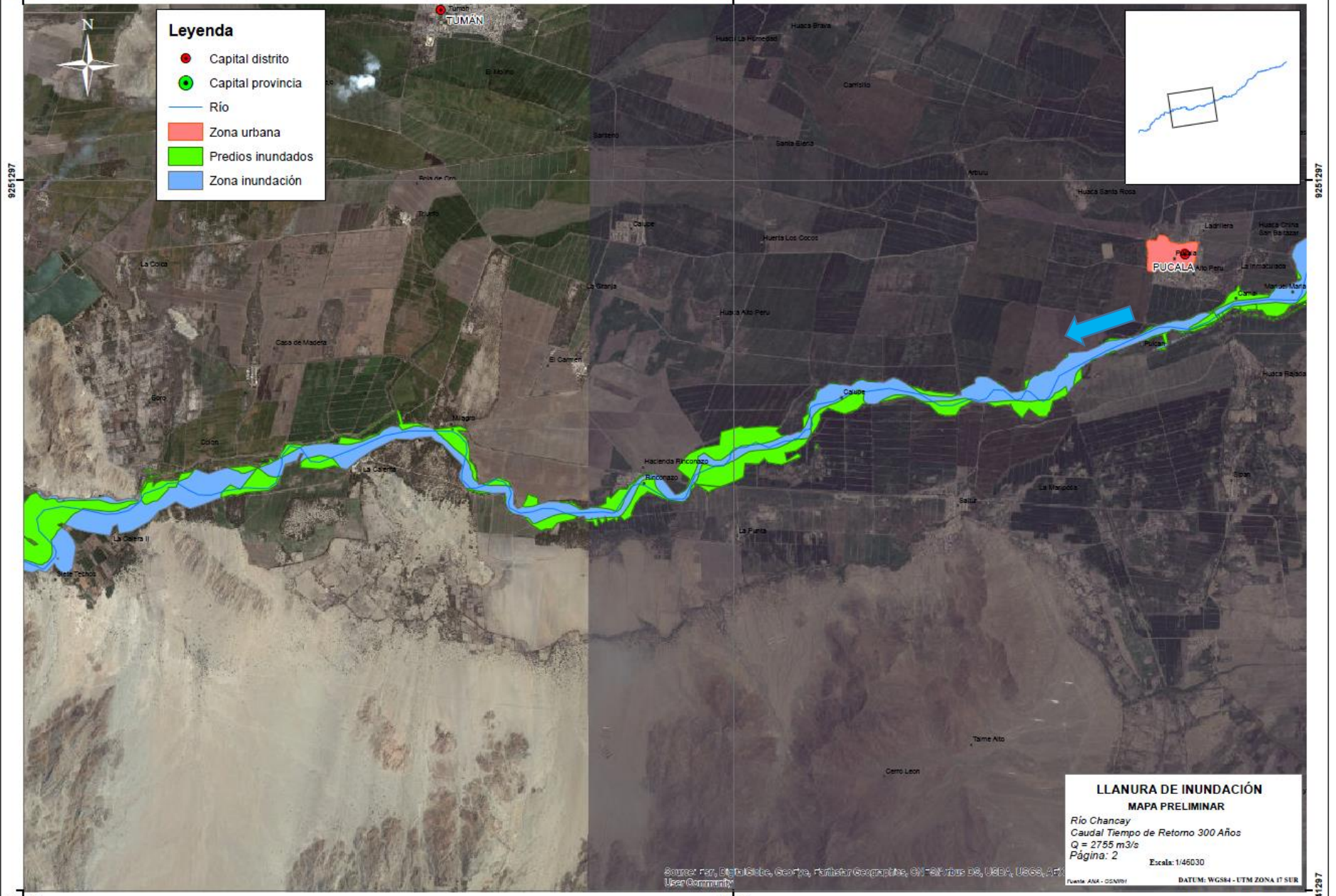
9251297

9251297

637332

647332

9251297



Leyenda

- Capital distrito
- Capital provincia
- Río
- Zona urbana
- Predios inundados
- Zona inundación



LLANURA DE INUNDACIÓN
MAPA PRELIMINAR

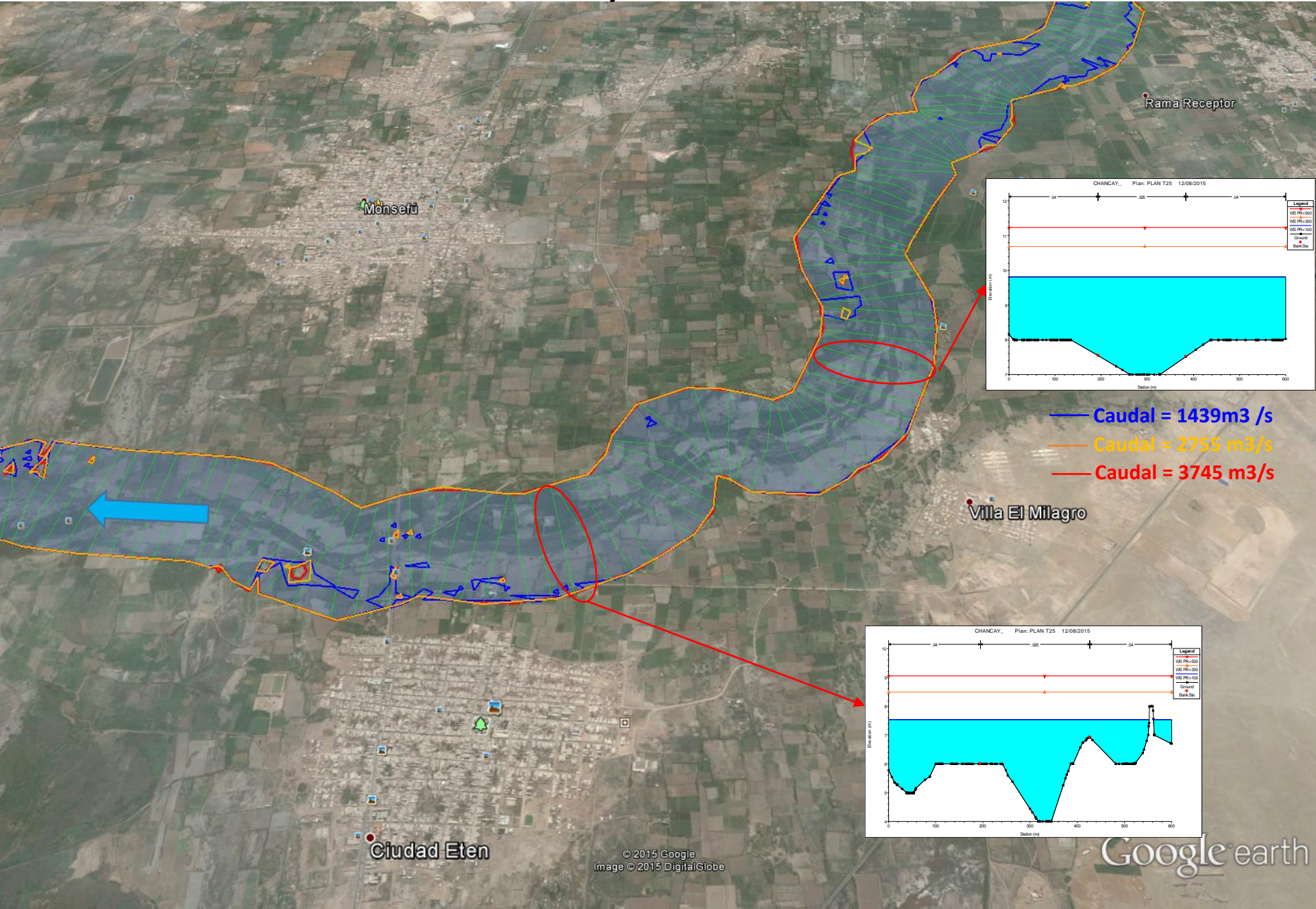
Río Chancay
 Caudal Tiempo de Retorno 300 Años
 $Q = 2755 \text{ m}^3/\text{s}$
 Página: 2

Escala: 1/45030

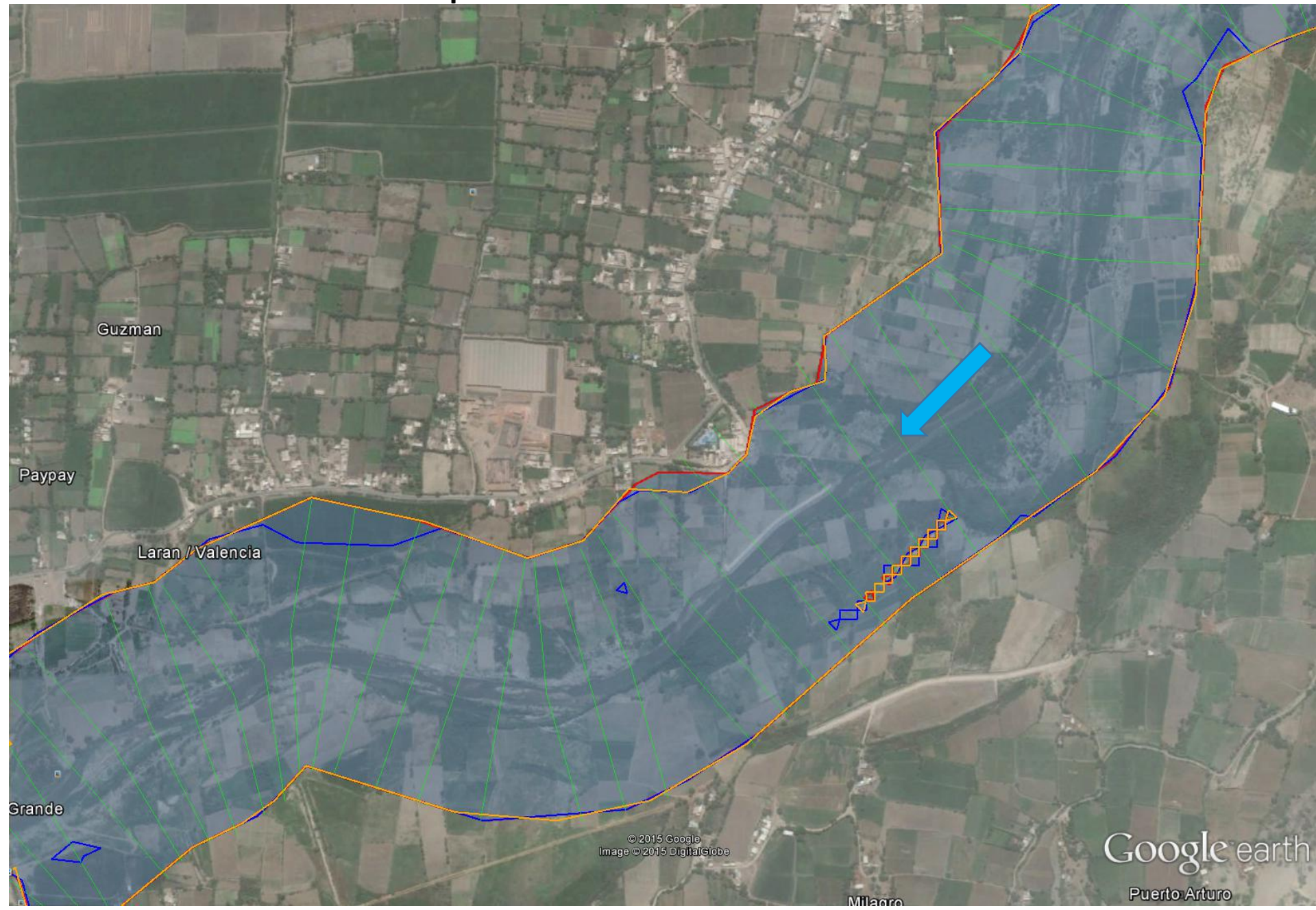
Fuente: ANA - OSINORMI DATUM: WGS84 - UTM ZONA 17 SUR

IMPACTOS SOBRE ÁREAS Urbanas

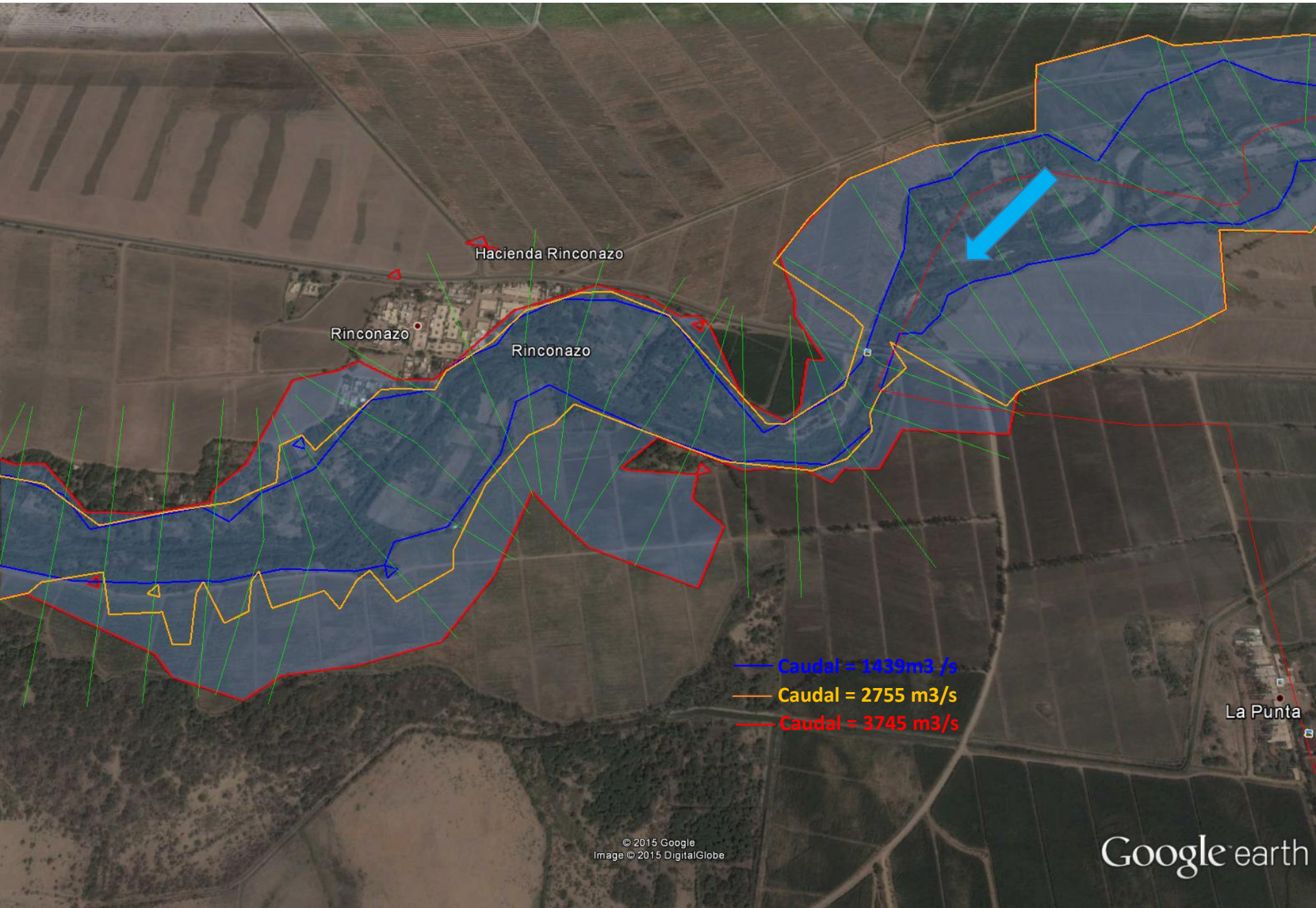
Distritos potencialmente inundables: Ciudad Eten y Mosefú



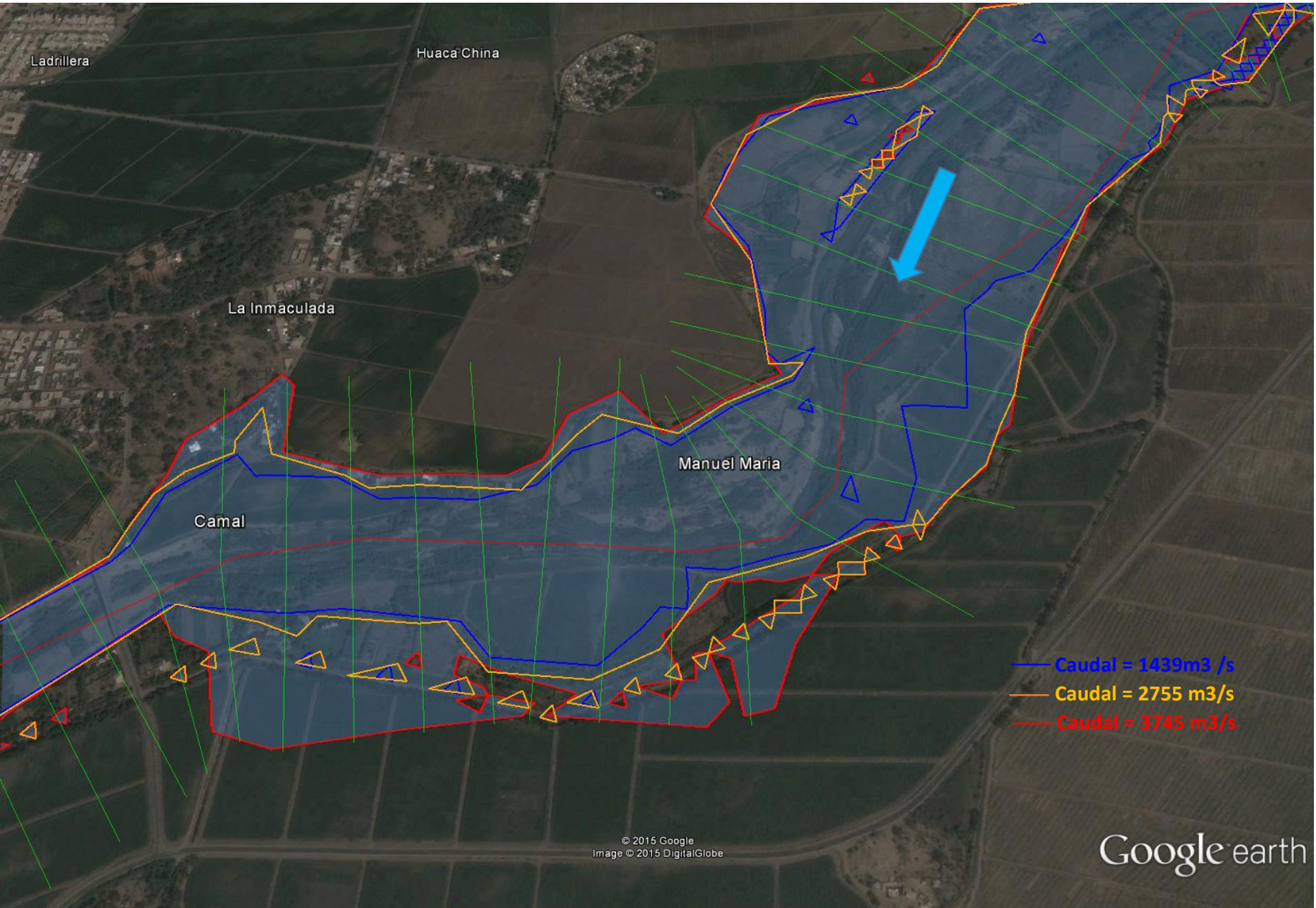
Centro poblado Laran/Valencia, potencialmente inundables



Centro poblado Rinconazo potencialmente inundables



Centros poblados potencialmente inundables Camal y Manuel María



Conclusiones

- Tres Caudales máximos instantáneos, para periodos de retorno de 100 años, 300 años y 500 años han sido simulados, en una longitud de 88 km, aguas abajo de la Bocatoma Racarrumi.
- Se han estimado áreas agrícolas inundables de 1640 ha, 1918 ha y 2060 ha, para caudales máximos de 1439 m³ /s, 2755 m³ /s y 3745 m³/s, respectivamente.
- Varios distritos centros poblados localizados en zonas aledañas al río Chancay Lambayeque podrían ser inundados: Eten, Monsefú, Huaca el Tico, Laran/valencia, Montegrande, La Laguna, Rinconazo, Calupe, Pulcan, entre otros.

Áreas Agrícolas potencialmente inundables, Río Chancay Lambayeque, Periodo de Retorno 100 años, Q = 1439 m³/s

Junta de Usuarios	Comisión de Regantes	Área_ha
CHANCAY - LAMBAYEQUE	CHONGOYAPE	489.45
CHANCAY - LAMBAYEQUE	ETEN	118.98
CHANCAY - LAMBAYEQUE	LA RAMADA	15.65
CHANCAY - LAMBAYEQUE	MONSEFU	285.92
CHANCAY - LAMBAYEQUE	REQUE	103.06
CHANCAY - LAMBAYEQUE	SIN COMISION CHANCAY LAMBAYEQUE	626.96
TOTAL		1640

Áreas Agrícolas potencialmente inundables, Río Chancay Lambayeque, Periodo de Retorno 300 años, Q = 2755 m³/s

Junta de Usuarios	Comisión de Regantes	Área_ha
CHANCAY - LAMBAYEQUE	CHONGOYAPE	554.50
CHANCAY - LAMBAYEQUE	ETEN	122.08
CHANCAY - LAMBAYEQUE	LA RAMADA	22.43
CHANCAY - LAMBAYEQUE	MONSEFU	312.37
CHANCAY - LAMBAYEQUE	REQUE	117.86
CHANCAY - LAMBAYEQUE	SIN COMISION CHANCAY LAMBAYEQUE	789.73
TOTAL		1919

Áreas Agrícolas potencialmente inundables, Río Chancay Lambayeque, Periodo de Retorno 500 años, Q = 3745 m³/s

Junta de Usuarios	Comisión de Regantes	Área_ha
CHANCAY - LAMBAYEQUE	CHONGOYAPE	577.63
CHANCAY - LAMBAYEQUE	ETEN	122.59
CHANCAY - LAMBAYEQUE	LA RAMADA	25.14
CHANCAY - LAMBAYEQUE	MONSEFU	319.59
CHANCAY - LAMBAYEQUE	REQUE	119.95
CHANCAY - LAMBAYEQUE	SIN COMISION CHANCAY LAMBAYEQUE	894.01
Total		2059