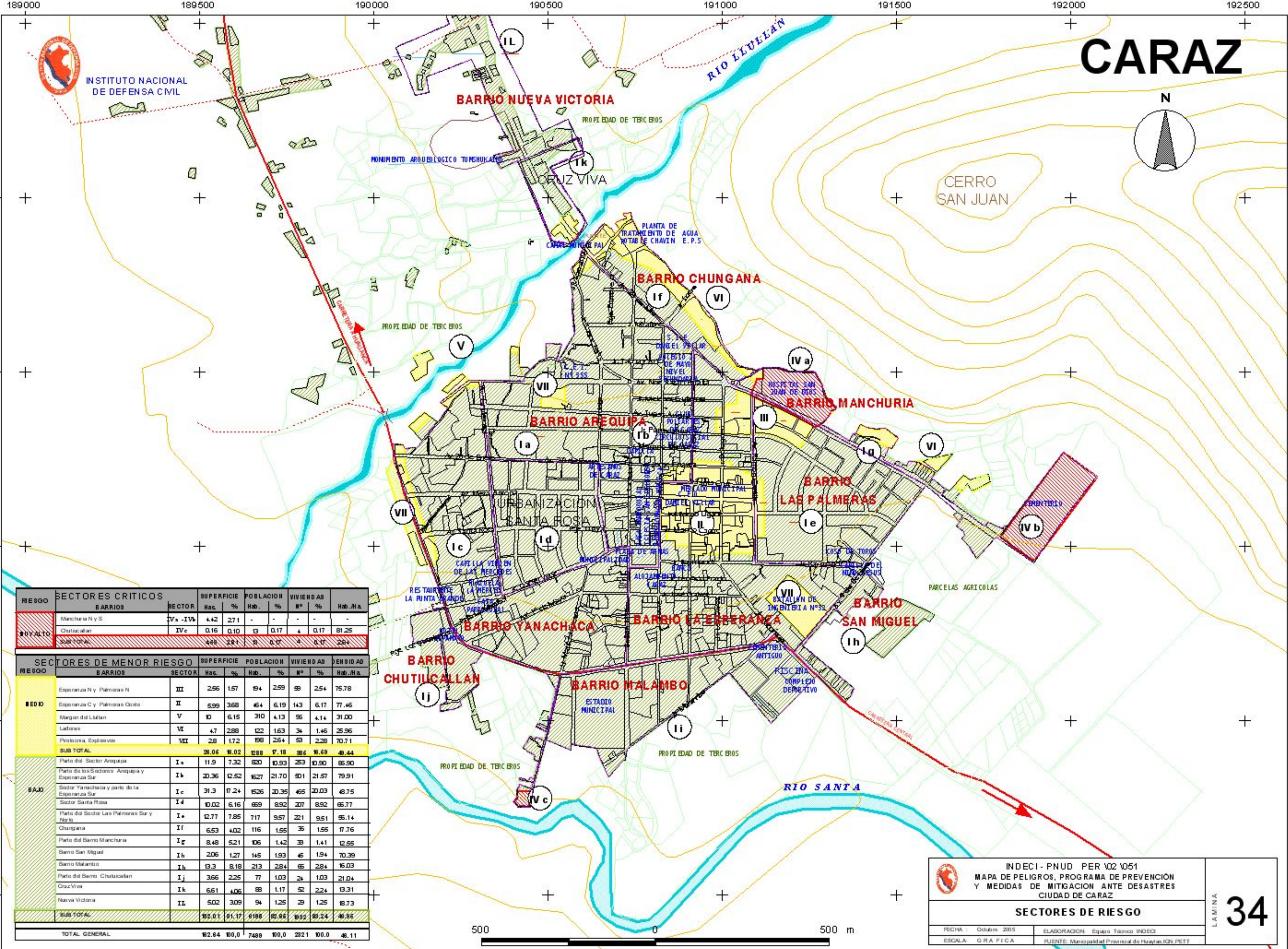
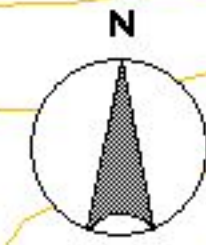


# CARAZ



RIESGO	SECTORES CRITICOS	BARRIOS	SECTOR	SUPERFICIE Hac.	%	POBLACION Hab.	%	VIVIENDAS N°	%	DENSIDAD Hab./Ha.		
ALTO	ALTO	Manchura N y S	IVa - IVb	4.42	27.1	-	-	-	-	-		
		Chutiucallan	IVc	0.16	0.10	13	0.17	4	0.17	81.25		
		SUB TOTAL		4.58	27.1	13	0.17	4	0.17	28.4		
RIESGO	SECTORES DE MENOR RIESGO	BARRIOS	SECTOR	SUPERFICIE Hac.	%	POBLACION Hab.	%	VIVIENDAS N°	%	DENSIDAD Hab./Ha.		
MEDIO	MEDIO	Esperanza N y Palmeras N	III	2.96	1.87	194	2.99	89	2.54	75.78		
		Esperanza C y Palmeras Oeste	II	5.99	3.68	464	6.19	143	6.17	77.46		
		Margen del Lulán	V	10	6.15	310	4.13	95	4.14	31.00		
		Lederos	VI	4.7	2.88	122	1.63	34	1.46	25.96		
		Provincia, Explotos	VII	2.8	1.72	198	2.64	53	2.28	70.71		
		SUB TOTAL		28.06	16.02	1288	17.18	386	16.68	48.44		
		BAJO	BAJO	Parte del Sector Arequipa	Ia	11.9	7.32	830	10.93	253	10.90	85.90
				Parte de los Sectores Arequipa y Esperanza Sur	Ib	20.36	12.52	1527	21.70	401	21.57	79.91
				Sector Yanachaca y parte de la Esperanza Sur	Ic	31.3	17.24	1526	20.35	465	20.03	48.75
				Sector Santa Rosa	Id	10.02	6.16	669	8.92	207	8.92	65.77
Parte del Sector Las Palmeras Sur y Norte	Ie			12.77	7.85	717	9.57	211	9.51	95.14		
Chungana	If			6.53	4.02	116	1.55	35	1.55	17.76		
Parte del Barrio Manchura	Ig			8.48	5.21	106	1.42	38	1.41	12.55		
Barrio San Miguel	Ih			2.06	1.27	145	1.93	45	1.94	70.39		
Barrio Malambo	Ii			19.3	11.81	213	2.84	65	2.84	15.03		
Parte del Barrio Chutiucallan	Ij			3.66	2.25	77	1.03	24	1.03	21.04		
Cruz Viva	Ik			6.61	4.06	88	1.17	52	2.24	13.31		
Nueva Victoria	Il			5.02	3.09	94	1.25	29	1.25	18.73		
SUB TOTAL				102.01	61.17	6188	82.66	1892	83.24	48.85		
TOTAL GENERAL				102.84	100.0	7488	100.0	2321	100.0	48.11		

INDECI - PNUD PER V02 V051  
 MAPA DE PELIGROS, PROGRAMA DE PREVENCIÓN Y MEDIDAS DE MITIGACIÓN ANTE DESASTRES CIUDAD DE CARAZ

**SECTORES DE RIESGO**

FECHA: Octubre 2005 ELABORACION: Equipo Técnico INDECI  
 ESCALA: GRÁFICA FUENTE: Municipalidad Provincial de Huaylas IGN PETT