

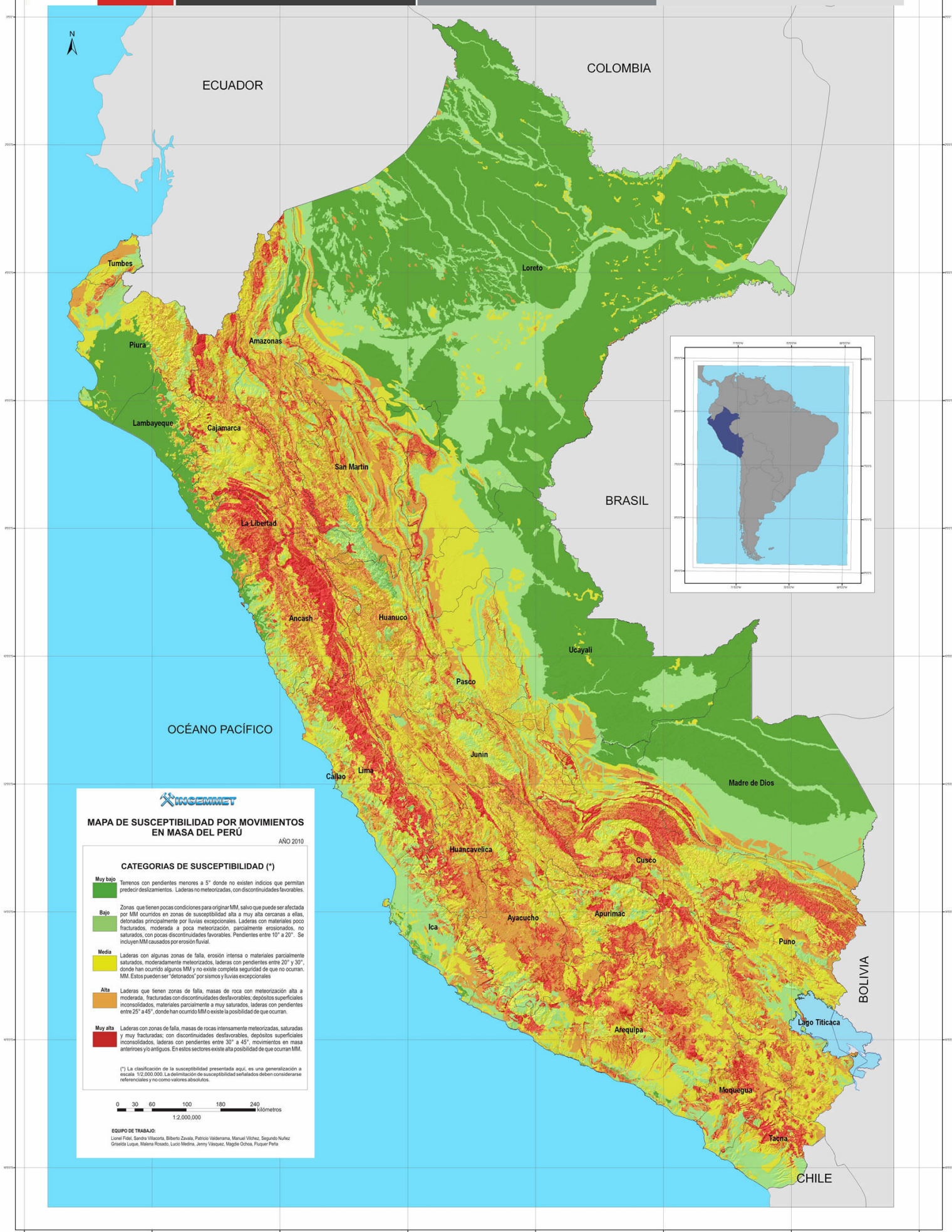


PERÚ

Ministerio de Energía y Minas

Instituto Geológico Minero y Metalúrgico - INGEMMET

Dirección de Geología Ambiental y Riesgo Geológico



INGEMMET

MAPA DE SUSCEPTIBILIDAD POR MOVIMIENTOS EN MASA DEL PERÚ

AÑO 2010

CATEGORÍAS DE SUSCEPTIBILIDAD (*)

- Muy bajo** Terrenos con pendientes menores a 5° donde no existen indicios que permitan predecir deslizamientos. Laderas no meteorizadas, con discontinuidades favorables.
- Bajo** Zonas que tienen pocas condiciones para originar MM, salvo que puede ser afectada por MM ocurridos en zonas de susceptibilidad alta a muy alta cercanas a ellas, determinadas principalmente por lluvias excepcionales. Laderas con materiales poco fracturados, moderada a poca meteorización, parcialmente erosionados, no saturados, con pocas discontinuidades favorables. Pendientes entre 10° a 20°. Se incluyen MM causados por erosión fluvial.
- Media** Laderas con algunas zonas de falla, erosión intensa o materiales parcialmente saturados, moderadamente meteorizados, laderas con pendientes entre 20° y 30°, donde han ocurrido algunos MM y no existe completa seguridad de que no ocurran. MM. Estos pueden ser "detonados" por sismos y lluvias excepcionales.
- Alta** Laderas que tienen zonas de falla, masas de rocas con meteorización alta a moderada, fracturadas con discontinuidades desfavorables, depósitos superficiales inconsolidados, materiales parcialmente a muy saturados, laderas con pendientes entre 25° a 45°, donde han ocurrido MM o existe la posibilidad de que ocurran.
- Muy alta** Laderas con zonas de falla, masas de rocas intensamente meteorizadas, saturadas y muy fracturadas; con discontinuidades desfavorables, depósitos superficiales inconsolidados, laderas con pendientes entre 30° a 45°, movimientos en masa antiguos y/o antiguos. En estos sectores existe alta posibilidad de que ocurran MM.

(*) La clasificación de la susceptibilidad presentada aquí, es una generalización a escala 1:2,000,000. La delimitación de susceptibilidad señalados deben considerarse referenciales y no como valores absolutos.

0 30 60 100 180 240 Kilómetros

1:2,000,000

EQUIPO DE TRABAJO:
Lionel Fialé, Sandra Vilacorta, Gilberto Zavala, Patricia Valderama, Manuel Vilchez, Segundo Nuñez, Griselda Lopez, Matena Rosado, Lucio Medina, Jerry Vázquez, Magda Ochoa, Fluzquer Peña