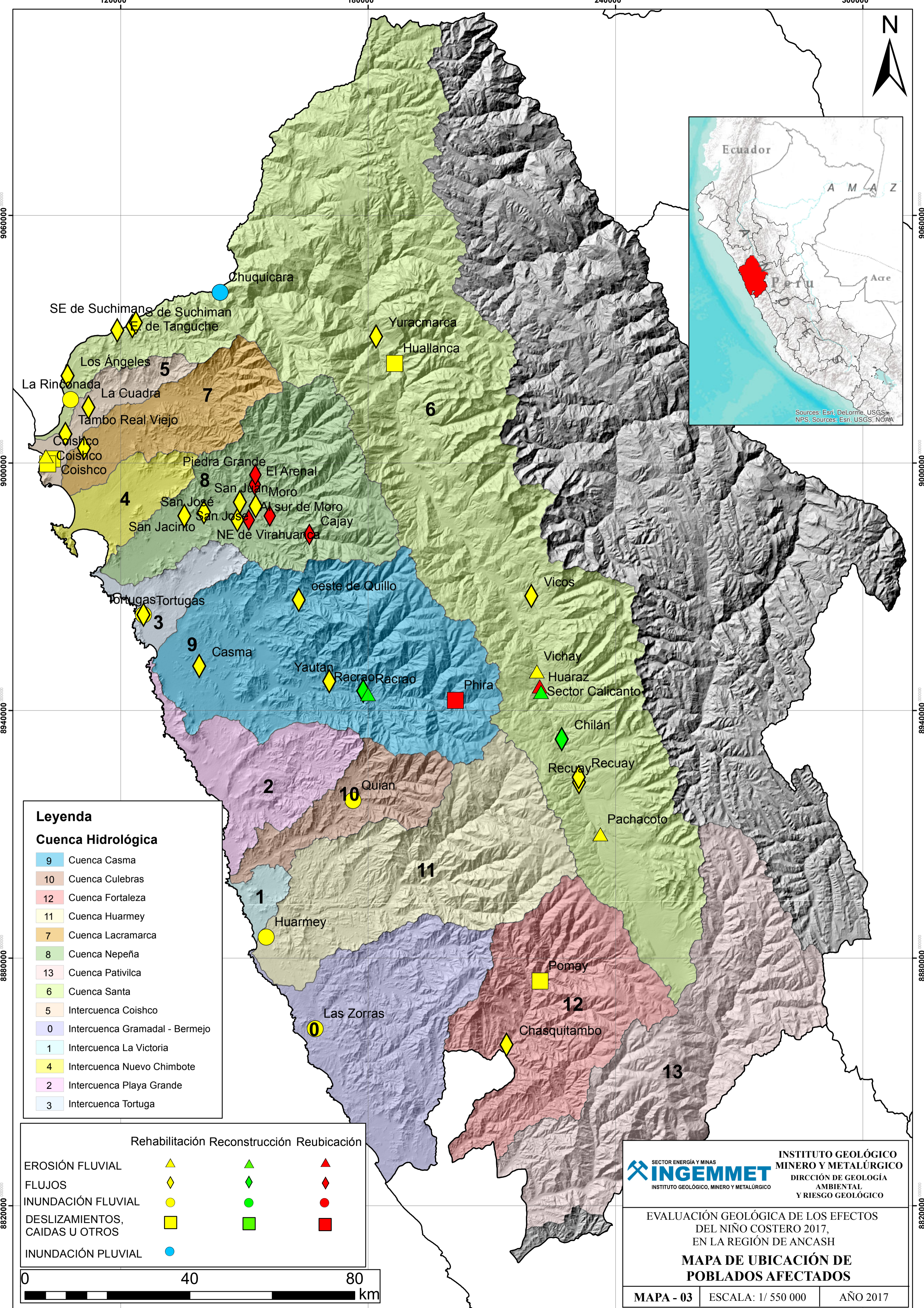
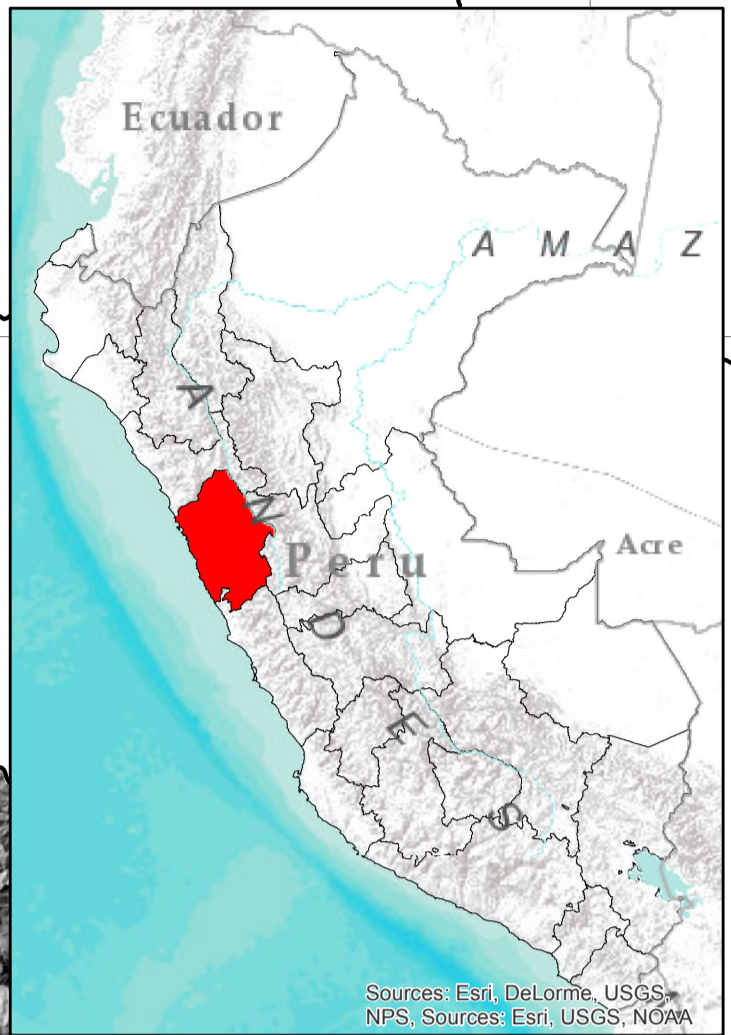


120000

180000

240000

300000



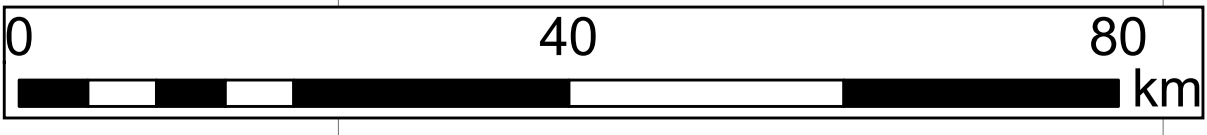
Leyenda

Cuenca Hidrológica

- 9 Cuenca Casma
- 10 Cuenca Culebras
- 12 Cuenca Fortaleza
- 11 Cuenca Huarmey
- 7 Cuenca Lacramarca
- 8 Cuenca Nepeña
- 13 Cuenca Pativilca
- 6 Cuenca Santa
- 5 Intercuenca Coishco
- 0 Intercuenca Gramadal - Bermejo
- 1 Intercuenca La Victoria
- 4 Intercuenca Nuevo Chimbote
- 2 Intercuenca Playa Grande
- 3 Intercuenca Tortuga

Rehabilitación Reconstrucción Reubicación

- | | | | |
|--------------------------------|---|---|---|
| EROSIÓN FLUVIAL | ▲ | ▲ | ▲ |
| FLUJOS | ◆ | ◆ | ◆ |
| INUNDACIÓN FLUVIAL | ● | ● | ● |
| DESLIZAMIENTOS, CAIDAS U OTROS | ■ | ■ | ■ |
| INUNDACIÓN PLUVIAL | ● | | |



SECTOR ENERGÍA Y MINAS
INGEMMET
 INSTITUTO GEOLOGICO, MINERO Y METALURGICO

INSTITUTO GEOLOGICO MINERO Y METALURGICO
 DIRECCIÓN DE GEOLOGÍA AMBIENTAL Y RIESGO GEOLOGICO

EVALUACIÓN GEOLOGICA DE LOS EFECTOS DEL NIÑO COSTERO 2017, EN LA REGIÓN DE ANCASH

MAPA DE UBICACIÓN DE POBLADOS AFECTADOS

MAPA - 03 | ESCALA: 1/ 550 000 | AÑO 2017

120000

180000

240000

300000

9060000

9060000

9000000

9000000

8940000

8940000

8880000

8880000

8820000

8820000