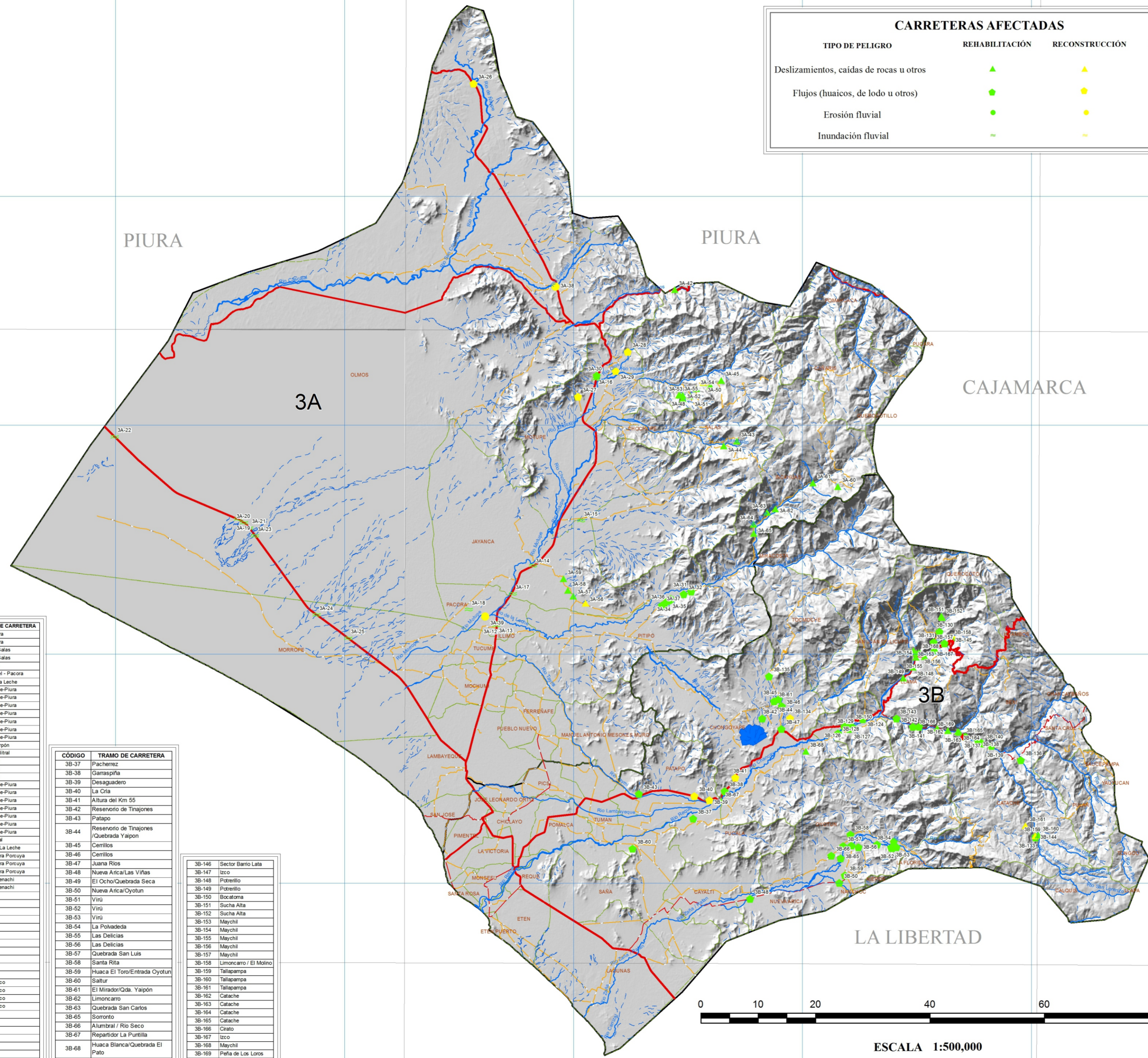
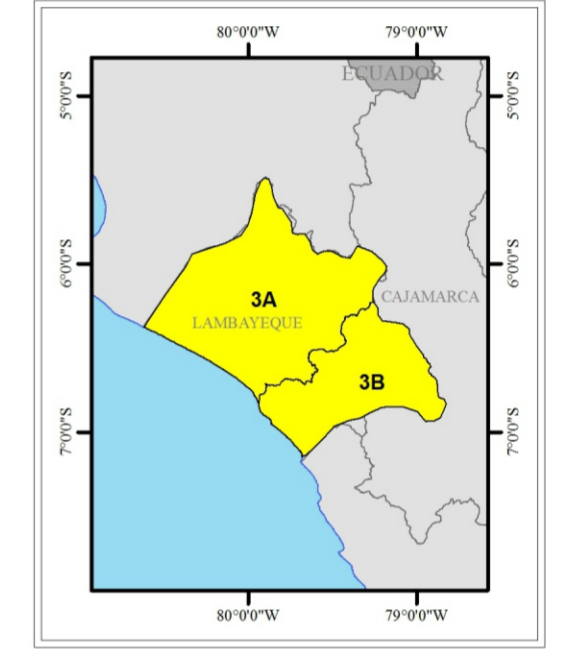


560000 600000 640000 680000 720000



CARRETERAS AFECTADAS

TIPO DE PELIGRO	REHABILITACIÓN	RECONSTRUCCIÓN	REUBICACIÓN
Deslizamientos, caídas de rocas u otros	▲	▲	▲
Fujos (huaicos, de lodo u otros)	●	●	●
Erosión fluvial	●	●	●
Inundación fluvial	—	—	—



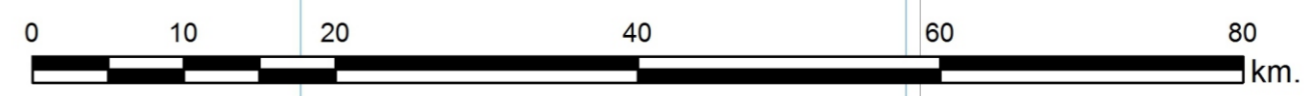
CÓDIGO	TRAMO DE CARRETERA
3A-12	Illimo-Pacora
3A-13	Illimo-Pacora
3A-14	Jayanca - Salas
3A-15	Jayanca - Salas
3A-16	Tongorape
3A-17	Santa Isabel - Pacora
3A-18	Illimo-Río La Leche
3A-19	Lambayeque-Piura
3A-20	Lambayeque-Piura
3A-21	Lambayeque-Piura
3A-22	Lambayeque-Piura
3A-23	Lambayeque-Piura
3A-24	Lambayeque-Piura
3A-25	Lambayeque-Piura
3A-26	Baden Querón
3A-27	Zapote - Saltral
3A-28	Tongorape
3A-29	Tongorape
3A-30	Tongorape
3A-31	Lambayeque-Piura
3A-32	Lambayeque-Piura
3A-33	Lambayeque-Piura
3A-34	Lambayeque-Piura
3A-35	Lambayeque-Piura
3A-36	Lambayeque-Piura
3A-37	Lambayeque-Piura
3A-38	Río Cascajal
3A-39	Illimo - Río La Leche
3A-40	Olmos - Abra Porcuya
3A-41	Olmos - Abra Porcuya
3A-42	Olmos - Abra Porcuya
3A-43	Chocope-Penachi
3A-44	Chocope-Penachi
3A-45	Colaya
3A-46	Colaya
3A-47	Colaya
3A-48	Colaya
3A-49	Colaya
3A-50	Colaya
3A-51	Colaya
3A-52	Colaya
3A-53	Colaya
3A-54	Colaya
3A-55	Colaya
3A-56	San Carranco
3A-57	San Carranco
3A-58	San Carranco
3A-59	San Carranco
3A-60	Incavasi
3A-61	Incavasi
3A-62	Incavasi
3A-63	Incavasi
3A-64	Incavasi
3A-65	Incavasi

CÓDIGO	TRAMO DE CARRETERA
3B-37	Pacherrez
3B-38	Garraspiña
3B-39	Desaguadero
3B-40	La Cita
3B-41	Altura del Km 55
3B-42	Reservorio de Tinajones
3B-43	Patapo
3B-44	Reservorio de Tinajones / Quebrada Yaipón
3B-45	Cerrillos
3B-46	Cerrillos
3B-47	Juana Ríos
3B-48	Nueva Anica/Las Viñas
3B-49	El Ocho/Quebrada Seca
3B-50	Nueva Anica/Oyotun
3B-51	Virú
3B-52	Virú
3B-53	Virú
3B-54	La Polvadera
3B-55	Las Delicias
3B-56	Las Delicias
3B-57	Quebrada San Luis
3B-58	Santa Rita
3B-59	Huaca El Toro/Entrada Oyotun
3B-60	Salitr
3B-61	El Mirador/Qda. Yaipón
3B-62	Limoncarro
3B-63	Quebrada San Carlos
3B-65	Somontón
3B-66	Alumbral / Río Seco
3B-67	Repartidor La Purtila
3B-68	Huaca Blanca/Quebrada El Pato

3B-146	Sector Barrio Lata
3B-147	Izco
3B-148	Potrerillo
3B-149	Potrerillo
3B-150	Bocatorma
3B-151	Sucha Alta
3B-152	Sucha Alta
3B-153	Maychil
3B-154	Maychil
3B-155	Maychil
3B-156	Maychil
3B-157	Maychil
3B-158	Limoncarro / El Molino
3B-159	Tallapampa
3B-160	Tallapampa
3B-161	Tallapampa
3B-162	Catache
3B-163	Catache
3B-164	Catache
3B-165	Catache
3B-166	Cirato
3B-167	Izco
3B-168	Maychil
3B-169	Peña de Los Loros

SÍMBOLOS

- Quebrada
- Río
- Vía regional
- Vía nacional
- Vía vecinal
- Reservorio Tinajones
- Distritos



ESCALA 1:500,000

SECTOR ENERGÍA Y MINAS
INGEMMET
INSTITUTO GEOLÓGICO, MINERO Y METALÚRGICO

REGIÓN LAMBAYEQUE Y CAJAMARCA

"EVALUACIÓN GEOLÓGICA DE LAS ZONAS AFECTADAS POR EL NIÑO COSTERO 2017 EN LAS REGIONES LAMBAYEQUE - CAJAMARCA"

PELIGROS QUE AFECTARON CARRETERAS

Versión digital 2017
Impreso AGOSTO 2017

ESCALA 1:500,000

0 5 10 20 km

DATUM: UTM WGS 84, Zona 17 Sur

MAPA N° 4

560000 600000 640000 680000 720000