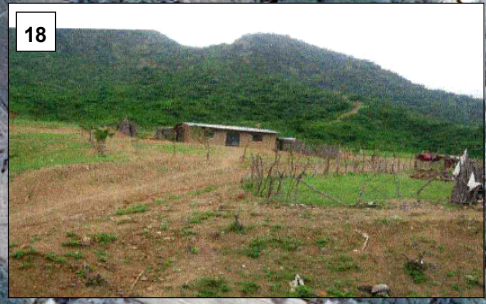
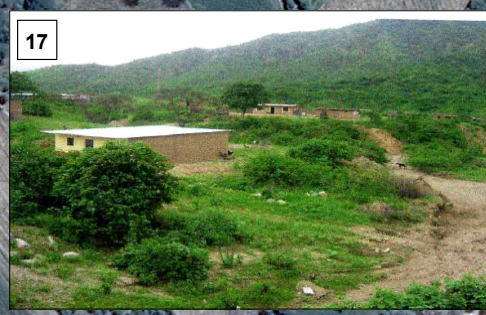
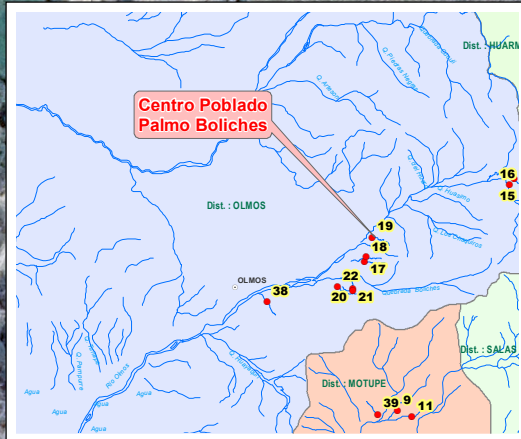
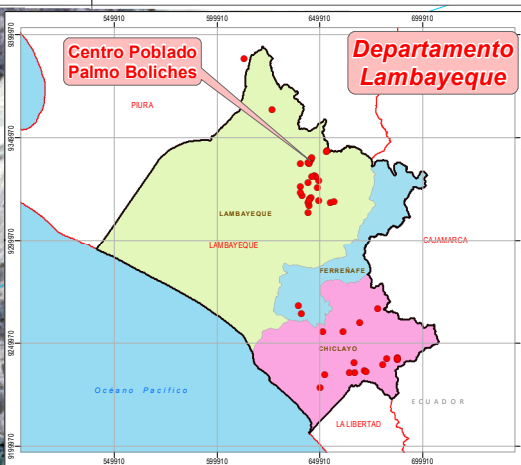


644500 645000 645500 646000

9339500

9339500



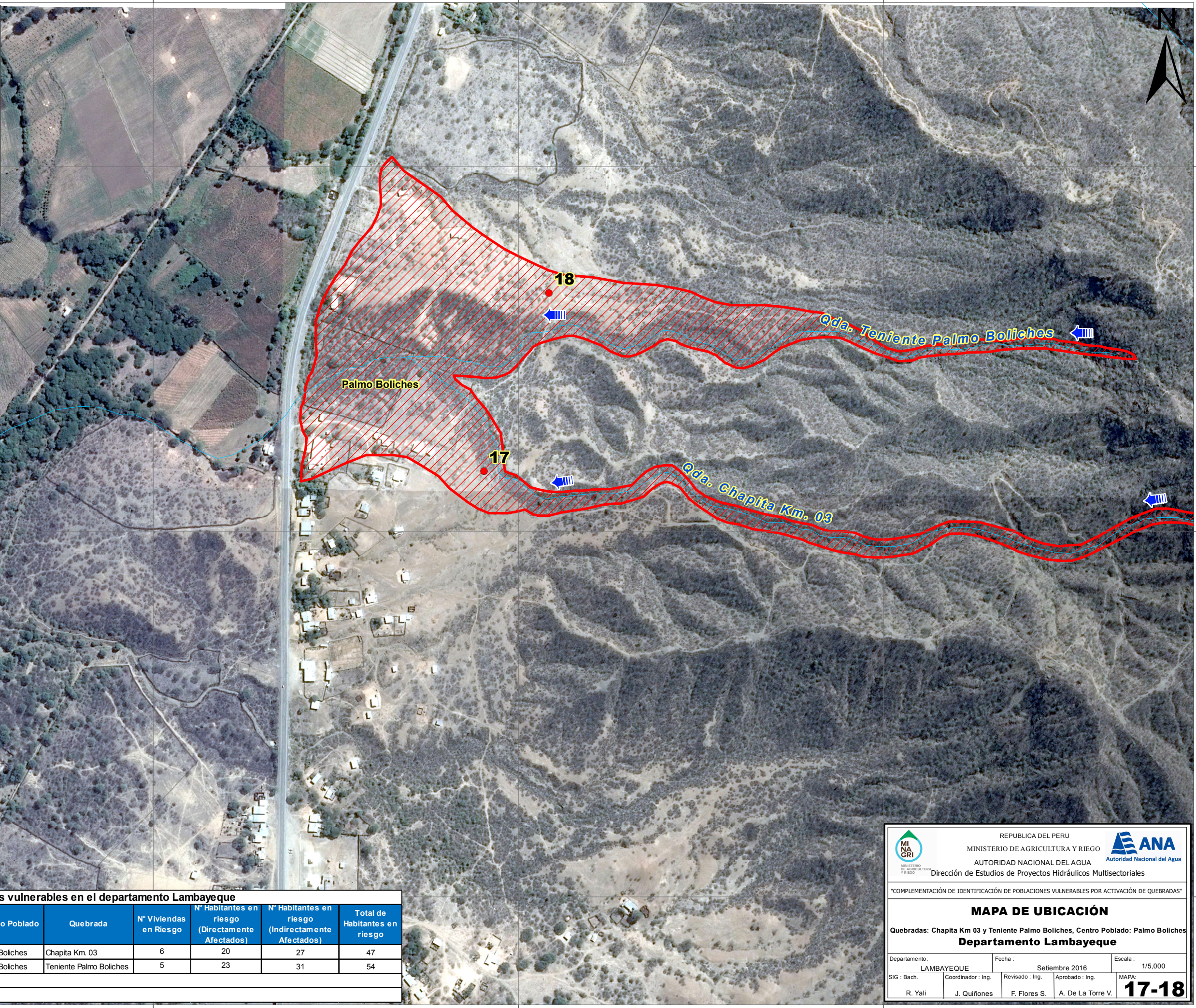
Leyenda

- Capital distrital
- Centros poblados
- Centros Poblados Vulnerables
- Rios y quebradas
- ▨ Zona inundable (referencial)

Centros Poblados vulnerables en el departamento Lambayeque

N°	Este	Norte	Prov.	Distrito	Centro Poblado	Quebrada	N° Viviendas en Riesgo	N° Habitantes en riesgo (Directamente Afectados)	N° Habitantes en riesgo (Indirectamente Afectados)	Total de Habitantes en riesgo
17	645453	9339083	Lambayeque	Olmos	Palmo Boliches	Chapita Km. 03	6	20	27	47
18	645542	9339327	Lambayeque	Olmos	Palmo Boliches	Teniente Palmo Boliches	5	23	31	54

Fuente: Autoridad Nacional del Agua
Datum: WGS 84-ZONA 17 SUR



9339000

9339000

9338500

9338500

644500 645000 645500 646000

REPUBLICA DEL PERU
MINISTERIO DE AGRICULTURA Y RIEGO
AUTORIDAD NACIONAL DEL AGUA
Dirección de Estudios de Proyectos Hidráulicos Multisectoriales

MAPA DE UBICACIÓN
Quebradas: Chapita Km 03 y Teniente Palmo Boliches, Centro Poblado: Palmo Boliches
Departamento Lambayeque

Departamento: LAMBAYEQUE Fecha: Setiembre 2016 Escala: 1/5,000
SIG: Bach. Coordinador: Ing. R. Yali Revisado: Ing. J. Quiñones Aprobado: Ing. F. Flores S. MAPA: A. De La Torre V. **17-18**