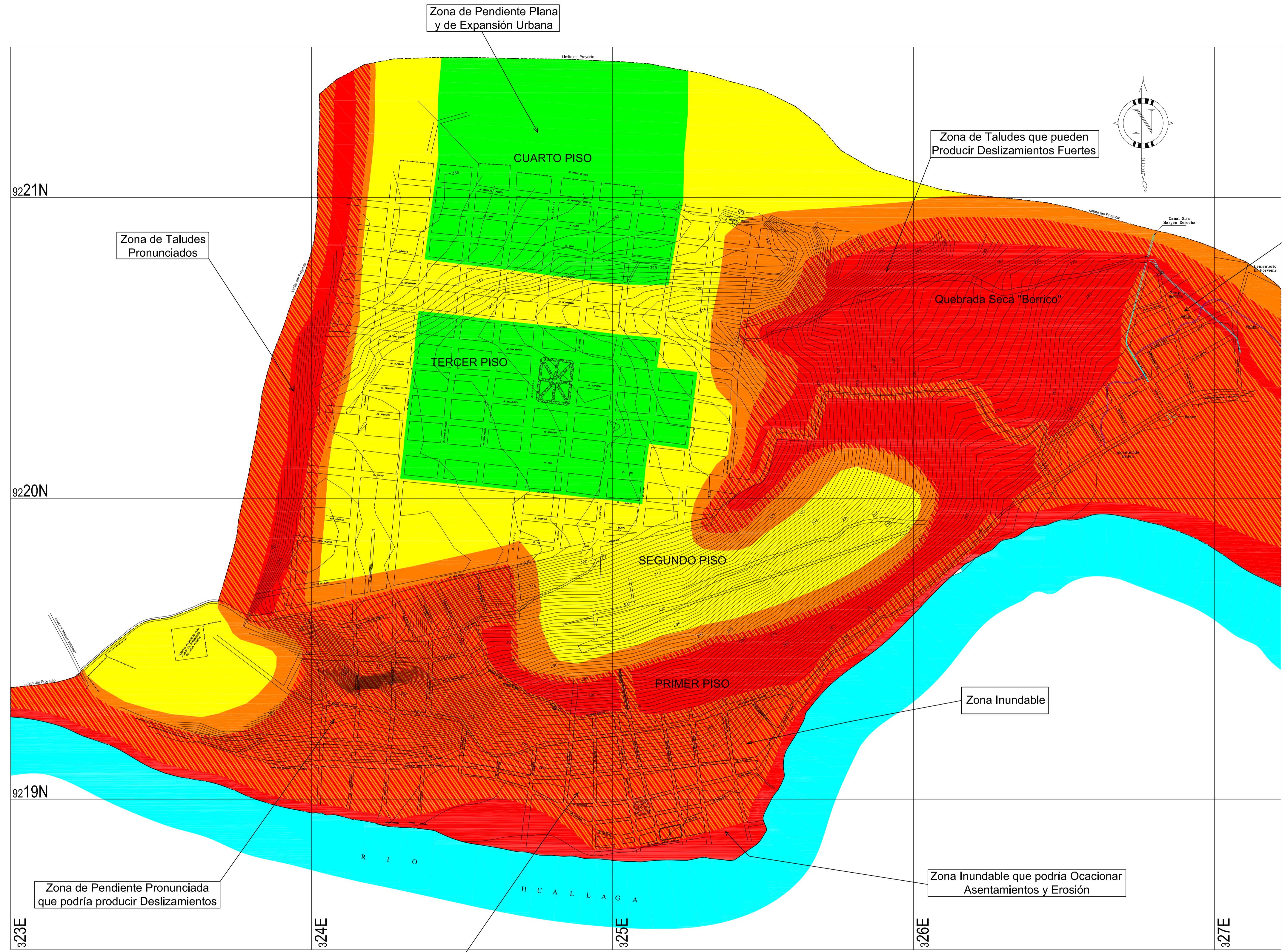


BELLAVISTA

Barrio El Porvenir, presenta el fenómeno de Licuación debido a la presencia de Limos y Napa Freatica Alta.



MAPA DE PELIGROS GEOLOGICOS - CLIMATICOS				
FENOM. DE ORIGEN GEOLOGICO - CLIMATICO	PELIGROS	ZONIFICACION DE PELIGROS	AREA (Ha.)	%
<ul style="list-style-type: none"> FALLA DEL SUELO POR DESLIZAMIENTOS (QUE PUEDEN SER CAUSADOS POR VIBRACIONES SISMICAS O POR HUMEDECIMIENTO). 	BAJO	SON AQUELLAS ZONAS EN DONDE EL TERRENO ES DE PENDIENTE SUAVE Y DE CONFORMACIONES GEOLOGICAS QUE ORIGINAN SUELOS RESIDUALES (LOS QUE PRESENTAN PROPIEDADES GEOTECNICAS ACEPTABLES). EN ESTA ZONA NO OCURREN FENOMENOS GEOLOGICOS-CLIMATICOS DE GRAN MAGNITUD POR LO QUE SE CONSIDERA PELIGRO BAJO.	106.50	15.80
<ul style="list-style-type: none"> FALLA POR LICUACION DE SUELOS PROVOCADOS POR SISMOS INTENSOS. 	MEDIO	SON AQUELLAS ZONAS EN DONDE EL TERRENO ES DE PENDIENTE SUAVE A MODERADA (MENOS DE 15°) Y SUS FORMACIONES GEOLOGICAS SON SUELOS DE ORIGEN RESIDUAL DE PROPIEDADES GEOTECNICAS DE MENOR ESTABILIDAD DEL TERRENO. EN ESTA ZONA OCURREN PEQUEÑOS PROBLEMAS DE EROSION POR LA ACCION HIDRAULICA EN TEMPORADA DE LLUVIAS.	162.00	24.00
<ul style="list-style-type: none"> CAMBIO DE VOLUMEN POR LA VARIACION EN EL CONTENIDO DE HUMEDAD (SUELOS EXPANSIVOS). 	ALTO	SON AQUELLAS ZONAS DE PENDIENTES MODERADAS, Y PRESENTAN PROPIEDADES GEOTECNICAS MEDIAS. EN ESTAS ZONAS OCURREN FENOMENOS DE EROSION POR ACCION HIDRAULICA EN EPOCAS DE LLUVIA, PEQUEÑOS DERRUMBES Y LICUACION DE SUELOS.	59.50	8.80
<ul style="list-style-type: none"> ASENTAMIENTO EN SUELOS CON PRESENCIA DE NAPA FREATICA ALTA. 	ALTO+	ZONAS ADYACENTES A LAS RIBERAS DE LOS CAUCES DE RIOS, QUEBRADAS Y TORRENTES; TERRENO CON PENDIENTES FUERTES, LADERAS EMPINADAS CERCANAS A LOS RIOS Y QUEBRADAS. EN ESTAS ZONAS LAS PRECIPITACIONES INTENSAS PRODUCEN FENOMENOS PRECIPITACIONES PARA EL USO DE ESTOS ESPACIOS SE DEBE DE REALIZAR INTENSOS ESTUDIOS DE SUELO Y ASI GARANTIZAR LA SEGURIDAD Y VIDA UTIL DE LAS EDIFICACIONES.	208.40	30.90
<ul style="list-style-type: none"> USO DE SUELOS EN PENDIENTE ALTA (MAYOR DE 60°). 	MUY ALTO	SON AQUELLAS ZONAS DE CAUCES DE RIOS Y QUEBRADAS, TERRENO CON PENDIENTES MUY FUERTES (MAYORES DE 60°) E INESTABLES; CON EROSION SEVERA. PRESENCIA DE SUELOS ALTAMENTE COMPRESIBLES LOS CUALES GENERAN PROBLEMAS DE ASENTAMIENTO Y DESLIZAMIENTOS DE MASAS DE SUELO POR ACCION HIDRAULICA EN EPOCAS DE LLUVIA. EN ESTE TIPO DE SUELOS LA AMPLIFICACION DE ONDAS SISMICAS ES MUY ALTA.	138.60	20.50