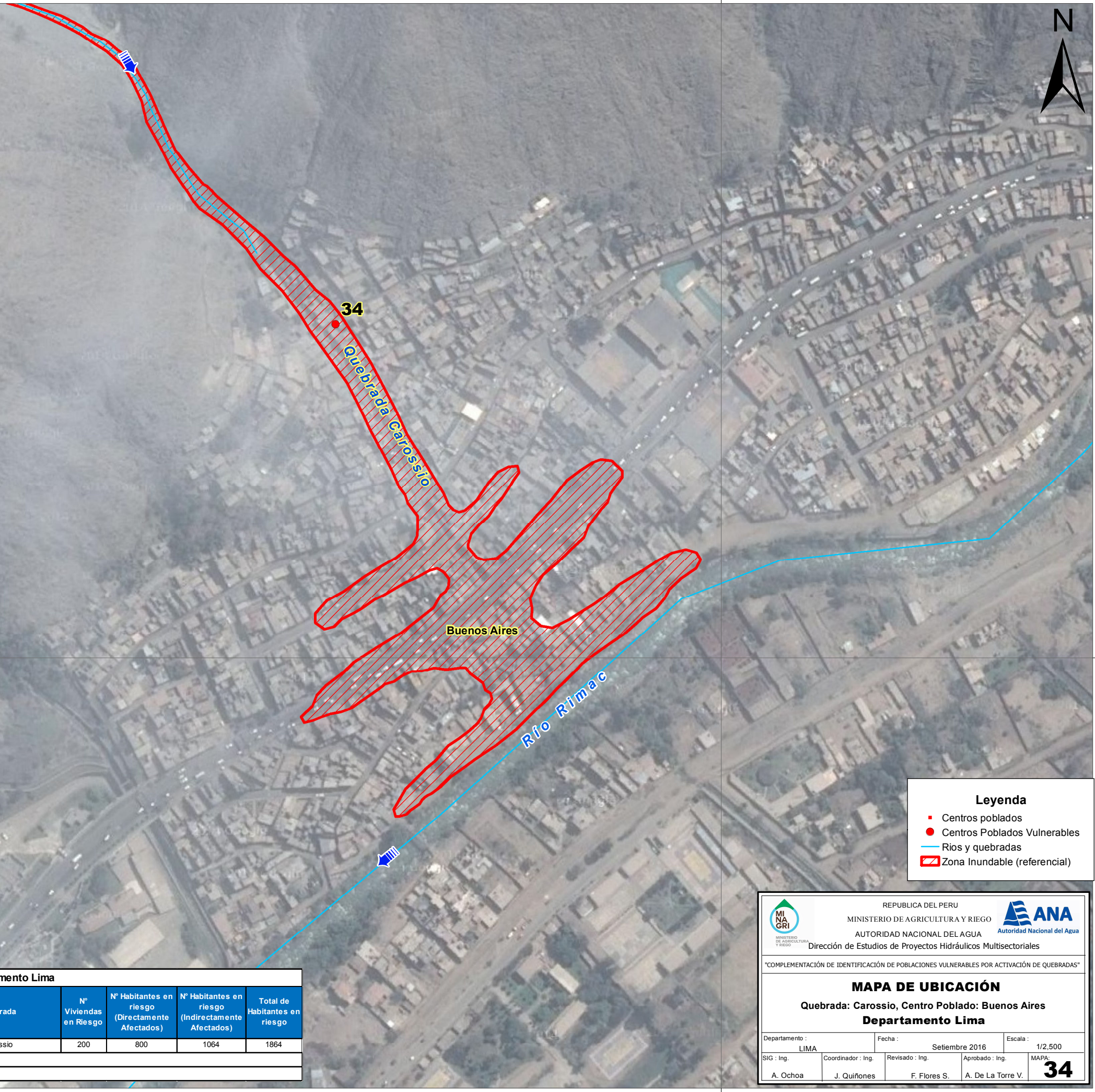


Centros Poblados Vulnerables en el Departamento Lima											
N°	Este	Norte	Dpto.	Prov.	Distrito	Centro Poblado	Quebrada	N° Viviendas en Riesgo	N° Habitantes en riesgo (Directamente Afectados)	N° Habitantes en riesgo (Indirectamente Afectados)	Total de Habitantes en riesgo
34	316256	8681211	Lima	Lima	Lurigancho Chosica	Buenos Aires	Carosio	200	800	1064	1864

Fuente: Autoridad Nacional del Agua
Datum: WGS 84-ZONA 18 SUR

8681000

316000



316500

316500

Leyenda

- Centros poblados
- Centros Poblados Vulnerables
- Rios y quebradas
- Zona Inundable (referencial)

REPUBLICA DEL PERU
MINISTERIO DE AGRICULTURA Y RIEGO
AUTORIDAD NACIONAL DEL AGUA
Dirección de Estudios de Proyectos Hidráulicos Multisectoriales

MI
NA
GRI

ANA
Autoridad Nacional del Agua

"COMPLEMENTACIÓN DE IDENTIFICACIÓN DE POBLACIONES VULNERABLES POR ACTIVACIÓN DE QUEBRADAS"

MAPA DE UBICACIÓN
Quebrada: Carosio, Centro Poblado: Buenos Aires
Departamento Lima

Departamento: LIMA Fecha: Setiembre 2016 Escala: 1/2,500
SIG: Ing. A. Ochoa Coordinador: Ing. J. Quiñones Revisado: Ing. F. Flores S. Aprobado: Ing. A. De La Torre V. MAPA: **34**

8681000