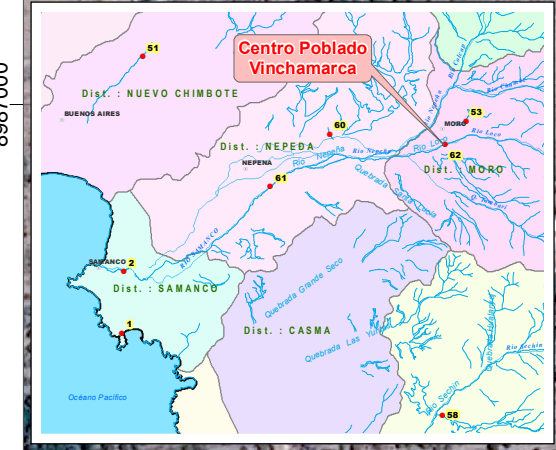
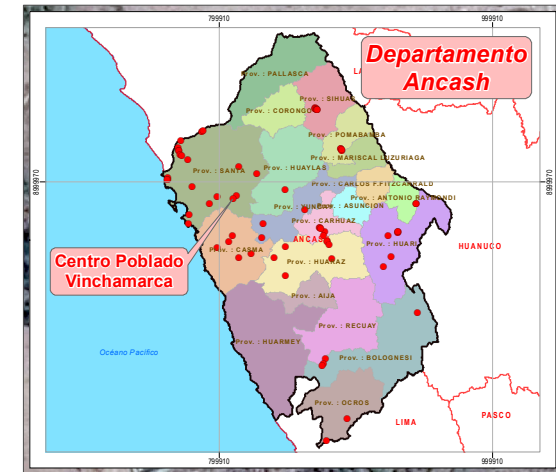
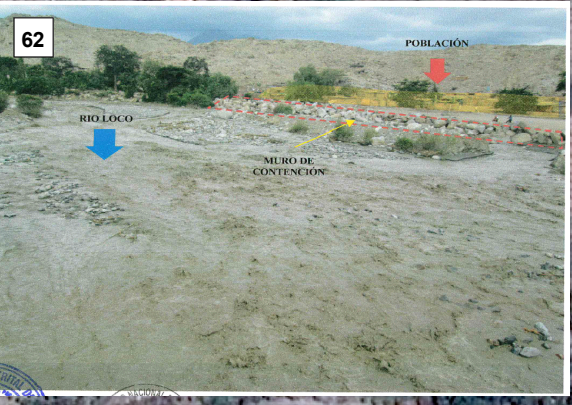


150000

150500

151000

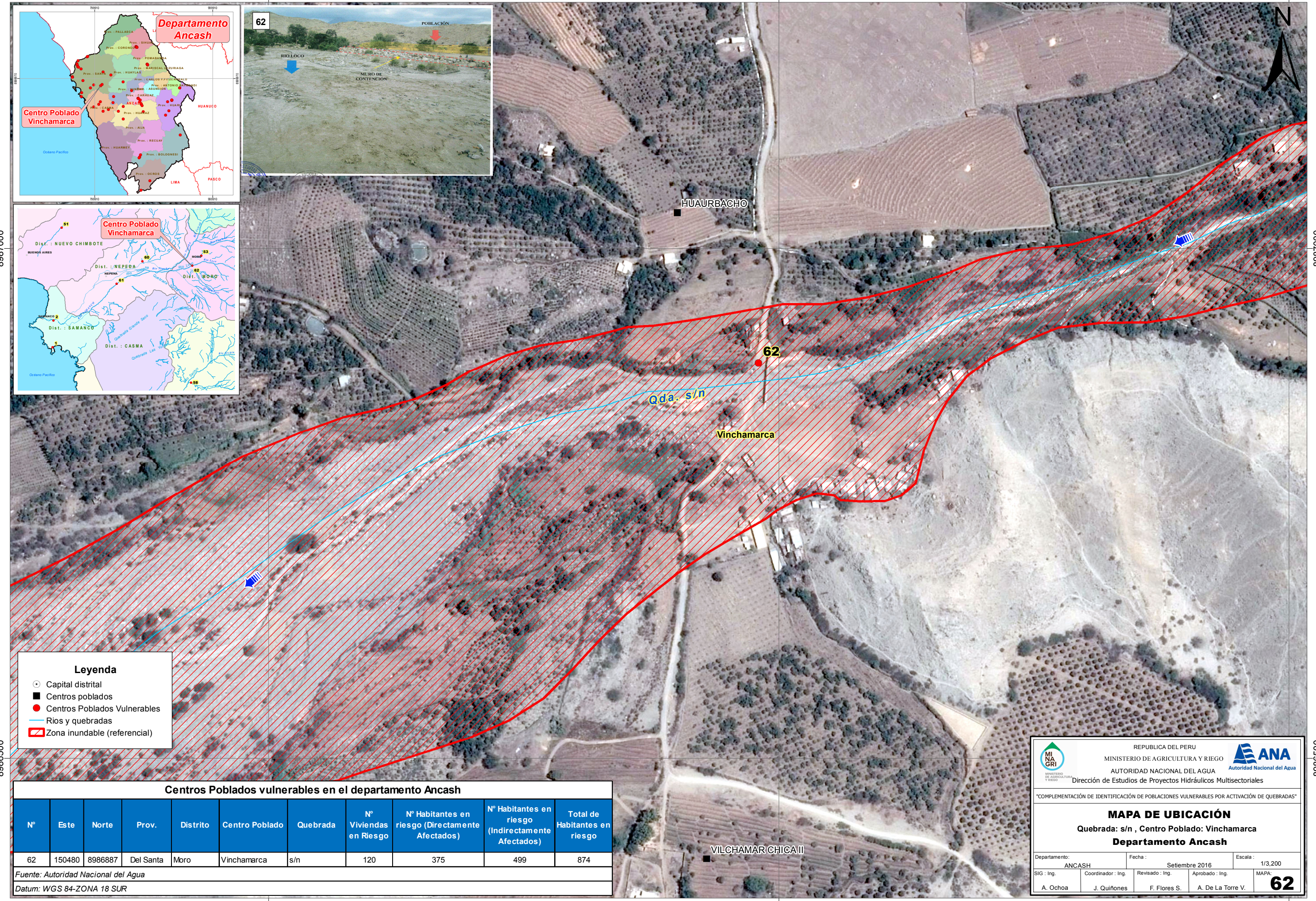


8987000

8987000

8986500

8986500



**Leyenda**

- Capital distrital
- Centros poblados
- Centros Poblados Vulnerables
- Rios y quebradas
- ▨ Zona inundable (referencial)

Centros Poblados vulnerables en el departamento Ancash										
N°	Este	Norte	Prov.	Distrito	Centro Poblado	Quebrada	N° Viviendas en Riesgo	N° Habitantes en riesgo (Directamente Afectados)	N° Habitantes en riesgo (Indirectamente Afectados)	Total de Habitantes en riesgo
62	150480	8986887	Del Santa	Moro	Vinchamarca	s/n	120	375	499	874

Fuente: Autoridad Nacional del Agua  
 Datum: WGS 84-ZONA 18 SUR

REPUBLICA DEL PERU  
 MINISTERIO DE AGRICULTURA Y RIEGO  
 AUTORIDAD NACIONAL DEL AGUA  
 Dirección de Estudios de Proyectos Hidráulicos Multisectoriales

“COMPLEMENTACIÓN DE IDENTIFICACIÓN DE POBLACIONES VULNERABLES POR ACTIVACIÓN DE QUEBRADAS”

**MAPA DE UBICACIÓN**  
 Quebrada: s/n , Centro Poblado: Vinchamarca  
 Departamento Ancash

Departamento: ANCASH      Fecha: Setiembre 2016      Escala: 1/3,200

SIG: Ing. A. Ochoa      Coordinador: Ing. J. Quiñones      Revisado: Ing. F. Flores S.      Aprobado: Ing. A. De La Torre V.      MAPA: **62**

150000

150500

151000