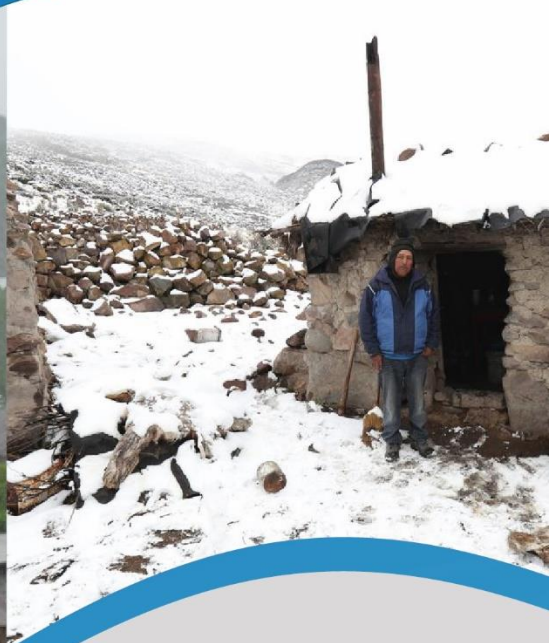




HELADAS Y FRIAJES



CENEPRED

Centro Nacional de Estimación, Prevención y
Reducción del Riesgo de Desastres

ESCENARIO DE RIESGO ANTE LA TEMPORADA DE BAJAS TEMPERATURAS 2021

PRONÓSTICO DEL UNDÉCIMO FRIAJE EN LA SELVA

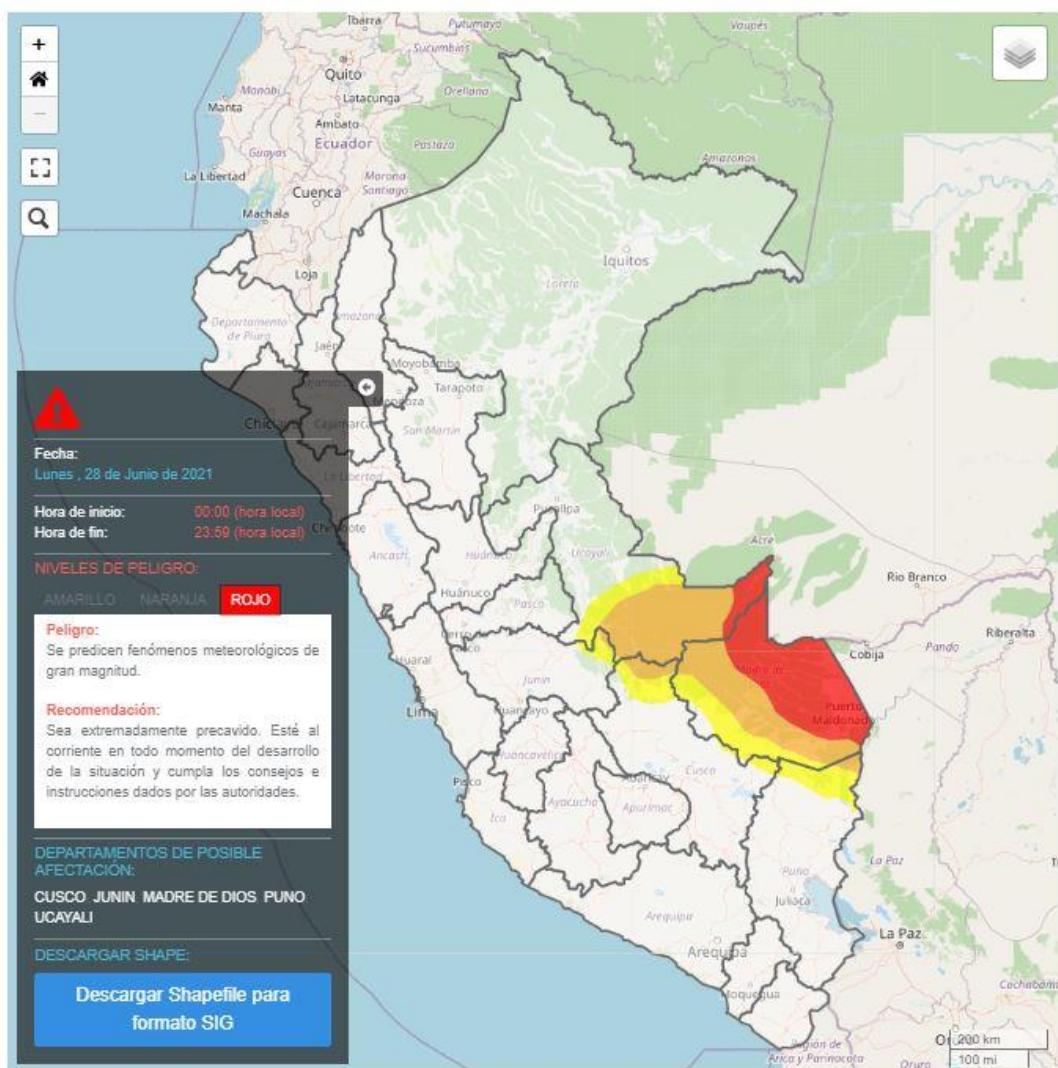
DEL 28 DE JUNIO AL 01 DE JULIO DE 2021

I. PERSPECTIVAS

El SENAMHI informa que, desde el lunes 28 de junio al jueves 1 de julio, se presentará el descenso de la temperatura, el incremento de la sensación de frío y lluvia de moderada a fuerte intensidad acompañada de descargas eléctricas y ráfagas de viento en la selva, debido al ingreso del undécimo friaje del año. (SENAMHI / Aviso Meteorológico N°129).

El lunes 28 de junio, se prevén temperaturas mínimas cercanas a los 11°C en la selva sur, y 16 °C en la selva centro.

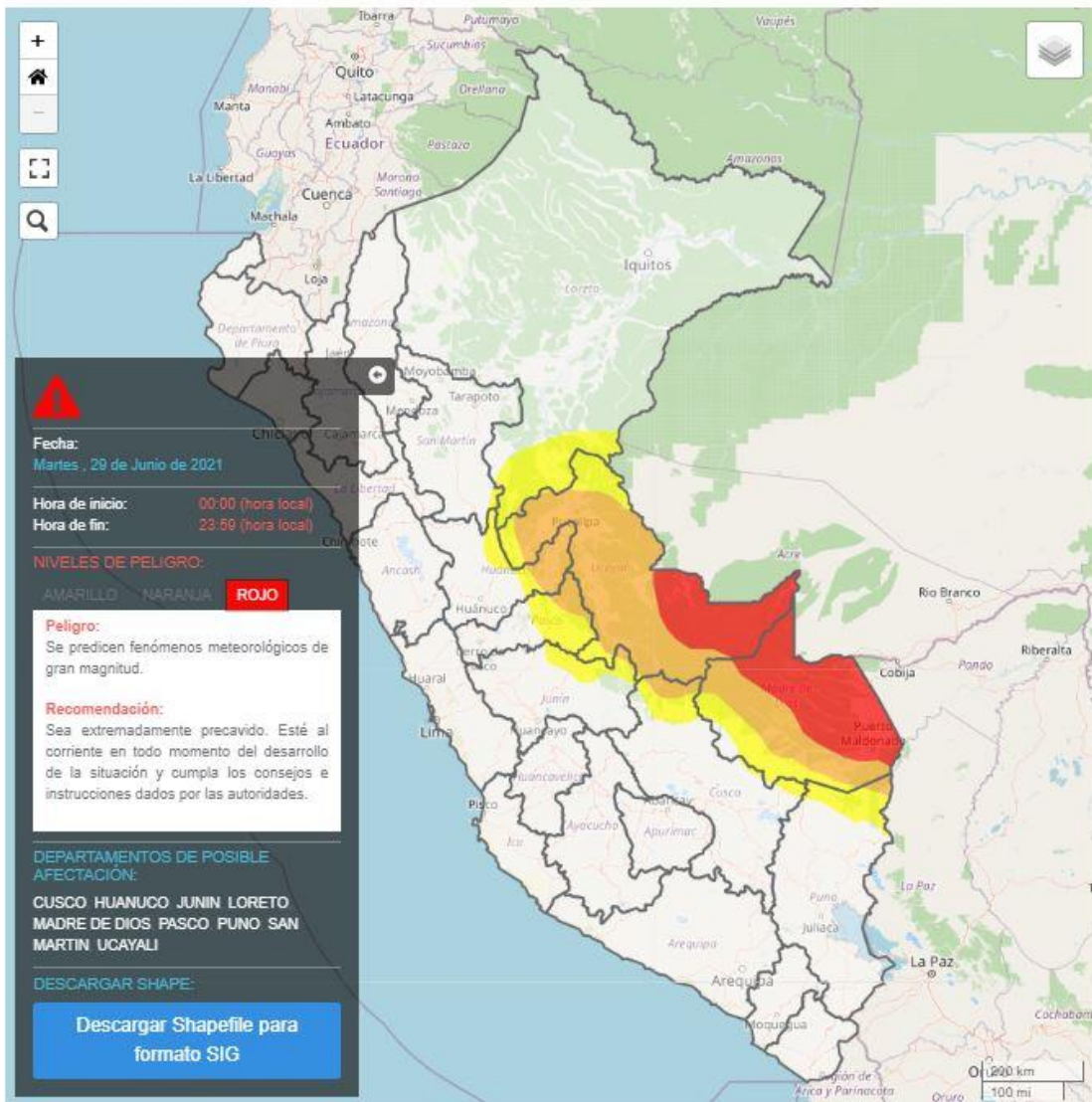
Figura 1. Pronósticos del undécimo friaje en la selva del 28 de junio 2021.



Fuente: SENAMHI Aviso Meteorológico N°129

El martes 29 de junio, se prevén temperaturas mínimas cercanas a los 10°C en la selva sur, y 16 °C en la selva centro.

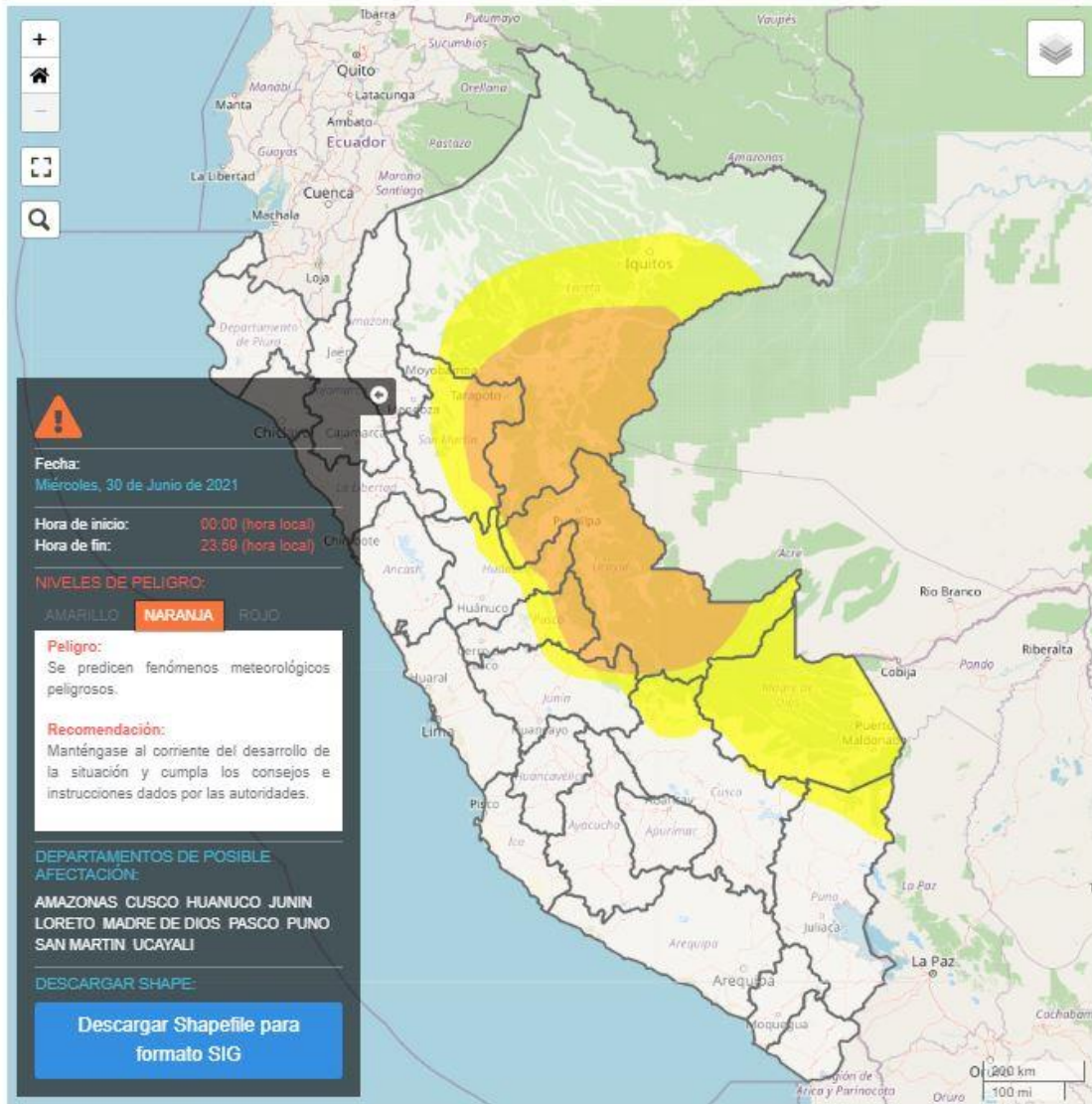
Figura 2. Pronósticos de undécimo friaje en la selva del 29 de junio 2021.



Fuente: SENAMHI Aviso Meteorológico N°129

El miércoles 30 de junio, se prevén temperaturas mínimas cercanas a los 14°C en la selva sur, 16°C en la selva centro, y 18 °C en la selva norte.

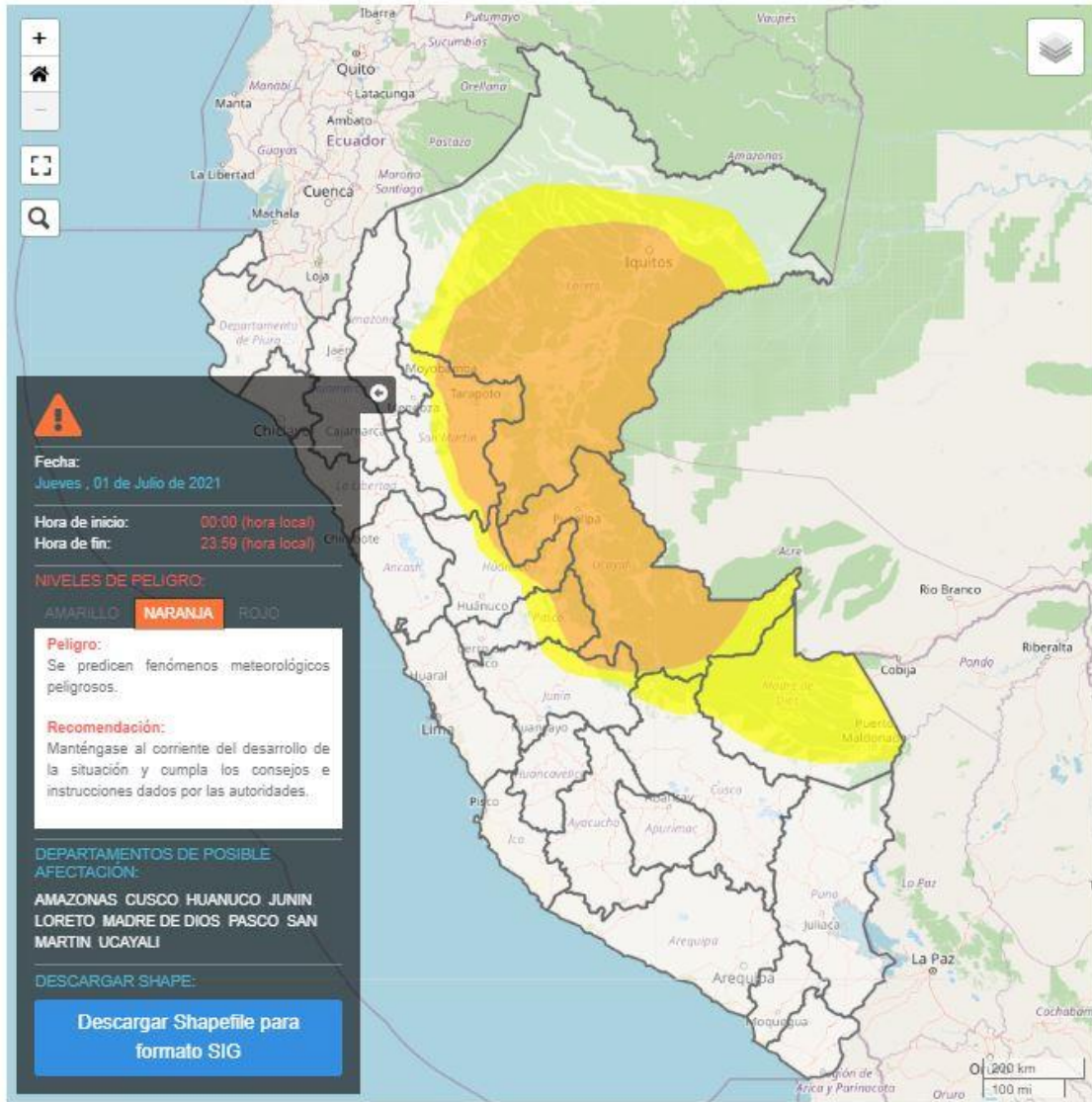
Figura 2. Pronósticos de undécimo friaje en la selva del 30 de junio 2021.



Fuente: SENAMHI Aviso Meteorológico N°129

El jueves 01 de julio, se prevén temperaturas mínimas cercanas a los 14°C en la selva sur, 16°C en la selva centro, y 18 °C en la selva norte.

Figura 2. Pronósticos de undécimo friaje en la selva del 01 de julio 2021.



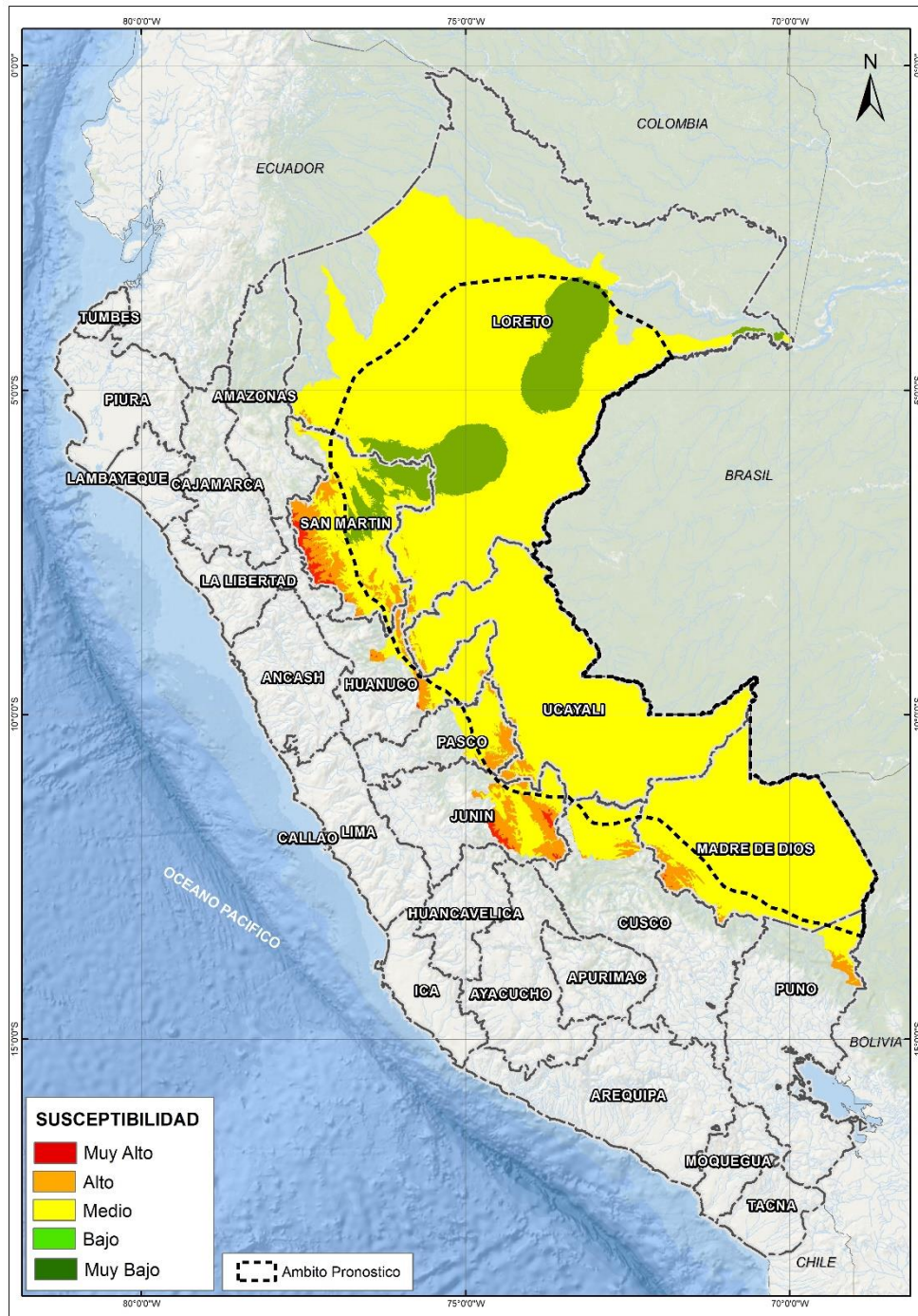
Fuente: SENAMHI Aviso Meteorológico N°129

Para efectos de análisis se ha unido el ámbito de los diferentes días que implica el aviso, obteniendo un solo ámbito de exposición por los días de duración del aviso.

III. ANÁLISIS DE SUSCEPTIBILIDAD POR DESCENSO DE TEMPERATURAS

Para identificar de manera general los niveles de susceptibilidad ante el descenso de temperatura nocturna en la sierra sur, se utilizó el mapa de temperaturas mínimas normales del mes abril, elaborado por el SENAMHI.

Figura 3. Mapa de Susceptibilidad por undécimo friaje en la selva



Fuente: Elaborado por CENEPRED, con datos del SENAMHI.

IV. ANÁLISIS DE EXPOSICIÓN SOCIOECONÓMICA

En el análisis de exposición socioeconómica, se consideró como unidad mínima de análisis el ámbito distrital. Las variables utilizadas fueron: Pobreza por Necesidades Básicas Insatisfechas - NBI, tasa de analfabetismo y la tasa de desnutrición crónica infantil.

El valor de importancia (ponderación) de cada uno de los parámetros utilizados se estimó mediante el Proceso de Análisis Jerárquico (método de Saaty).

Finalmente, el valor de vulnerabilidad se obtuvo mediante el análisis con sistemas de información geográfica (SIG), a fin de poder ser representado cartográficamente.

Tabla 1. Parámetros de la vulnerabilidad

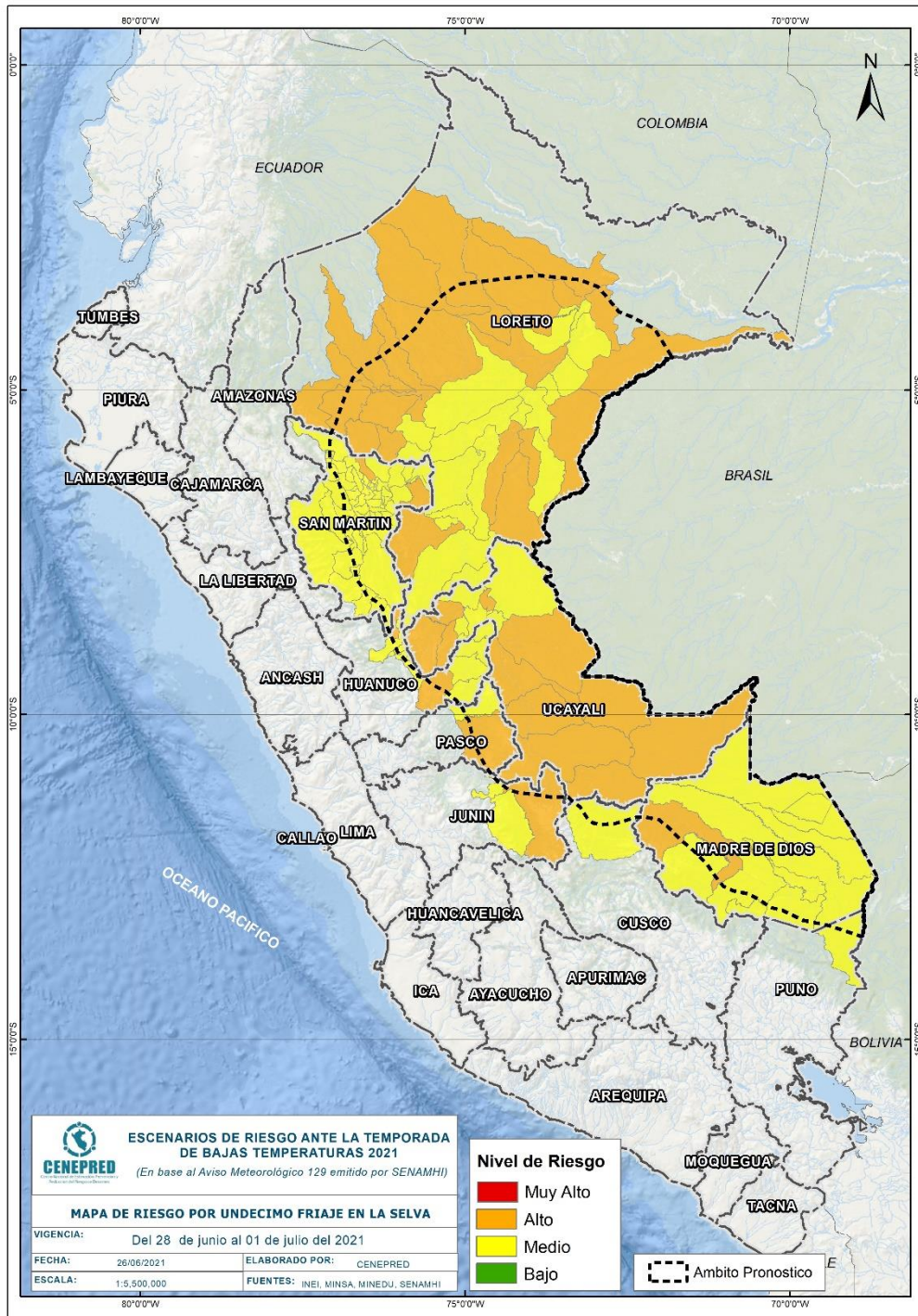
IDS_5	Valor	Peso	Desnutrición crónica infantil	Valor	Peso	Pobreza por NBI	Valor	Peso	Tasa de analfabetismo	Valor	Peso	Valor de Vulnerabilidad
Quintil 5: Mayor a 24.2	0.50	0.40	Quintil 5: Mayor a 30.7	0.50	0.30	Quintil 5: De 60% a más	0.50	0.20	Quintil 5: Mayor a 19.5	0.50	0.10	0.50
Quintil 4: 11.7 - 24.2	0.25	0.40	Quintil 4: 23.1 - 30.7	0.25	0.30	Quintil 4: 40% a 59.9%	0.30	0.20	Quintil 4: 13.4 a 19.5	0.25	0.10	0.26
Quintil 3: 5.5 - 11.6	0.15	0.40	Quintil 3: 17.0 - 23.0	0.15	0.30	Quintil 3: 20% a 39.9%	0.13	0.20	Quintil 3: 9.0 a 13.3	0.13	0.10	0.14
Quintil 2: 0.1 - 5.4	0.08	0.40	Quintil 2: 10.2 - 16.9	0.08	0.30	Quintil 2: 10% a 19.9%	0.05	0.20	Quintil 2: 5.1 a 8.9	0.08	0.10	0.07
Quintil 1: Menor a 0.1	0.02	0.40	Quintil 1: Menor a 10.1	0.02	0.30	Quintil 1: Menor a 10%	0.02	0.20	Quintil 1: Menor a 5.0	0.04	0.10	0.02

Fuente: Elaborado por CENEPRED.

V. ESCENARIO PROBABLE DE RIESGO

A continuación se muestra el resultado del escenario:

Figura 4. Mapa de riesgo por el undécimo friaje en la selva



Fuente: CENEPRED

Tabla 2. Elementos expuestos por departamentos según su nivel de riesgo.

RIESGO		Alto						Medio					
N°	DEPARTAMENTO	Cantidad distritos	Población			Viviendas		Cantidad distritos	Población			Viviendas	
			Total	De 0 a 5 años	De 60 años a más	Total	VPOPP*		Total	De 0 a 5 años	De 60 años a más	Total	VPOPP*
1	CUSCO	0	0	0	0	0	0	1	6,969	706	235	1,531	1,464
2	HUANUCO	2	10,825	1,254	682	4,065	3,789	9	63,873	6,906	5,088	24,351	21,846
3	JUNIN	1	26,036	3,661	888	8,704	8,363	2	127,034	14,803	7,833	39,970	37,644
4	LORETO	21	318,250	39,927	24,093	81,283	75,729	19	465,183	47,280	46,930	115,806	106,601
5	MADRE DE DIOS	1	1,402	230	65	425	396	10	139,668	14,290	8,222	51,546	46,934
6	PASCO	1	17,249	2,187	859	5,387	4,984	1	13,634	1,669	756	5,970	4,634
7	PUNO	0	0	0	0	0	0	1	9,124	845	636	5,612	5,431
8	SAN MARTIN	2	6,610	819	604	2,011	1,871	65	682,912	67,120	62,987	215,408	201,974
9	UCAYALI	11	224,976	27,907	14,591	68,606	62,051	6	271,483	28,577	24,264	77,942	70,424
TOTAL GENERAL		39	605,348	75,985	41,782	170,481	157,183	114	1,779,880	182,196	156,951	538,136	496,952

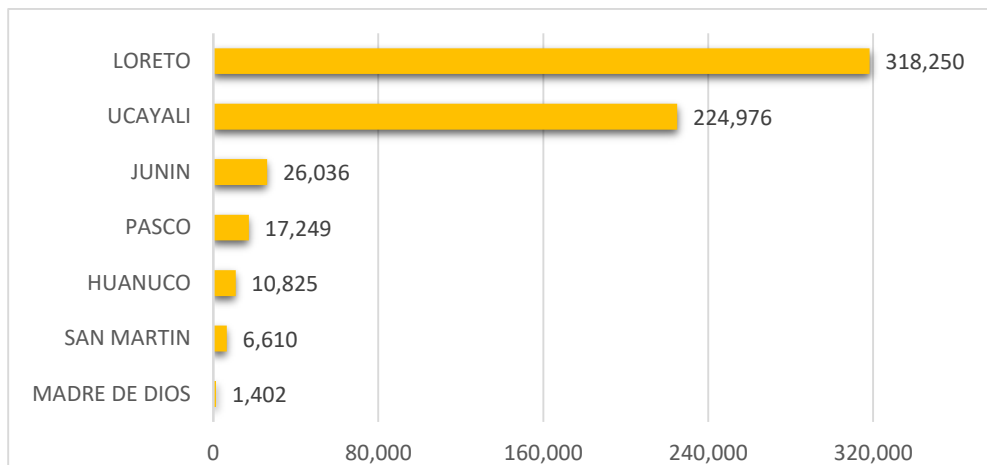
* Viviendas particulares ocupadas con personas presentes.

Fuente: Elaborado por CENEPRED con datos del Censo Nacional 2017 (INEI).

Finalmente, se presentan los resultados del escenario de riesgo:

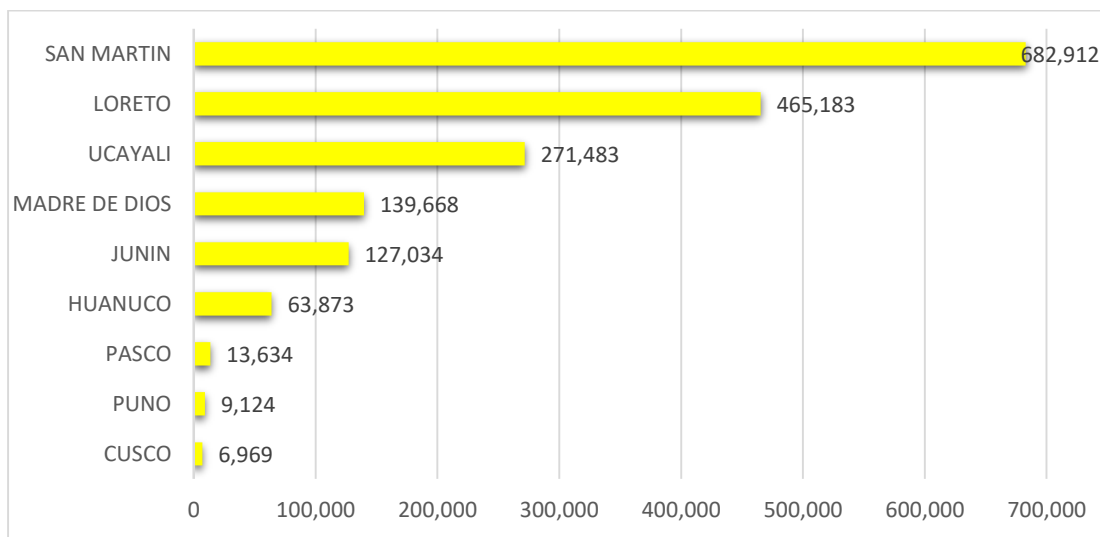
Los departamentos con nivel de riesgo Alto comprenden una población expuesta de 605,348 habitantes (Figura 5); y 170,481 viviendas particulares ocupadas con personas presentes.

Figura 5. Población por departamento: Riesgo Alto



Los departamentos con nivel de riesgo Medio comprenden una población expuesta de 1,779,880 habitantes (Figura 6); y 538,136 viviendas particulares ocupadas con personas presentes.

Figura 5. Población por departamento: Riesgo Medio



San Isidro, 26 de junio de 2021

El CENEPRED actualizará esta información de acuerdo a los avisos meteorológicos remitidos por del SENAMHI. El resultado de esta información se encuentra disponible en el Sistema de Información para la Gestión del Riesgo de Desastres - SIGRID, y a través de la página web del CENEPRED <https://cenepred.gob.pe/web/escenario-riesgos/> para su descarga a fin de dar a conocer de manera detallada los parámetros utilizados.