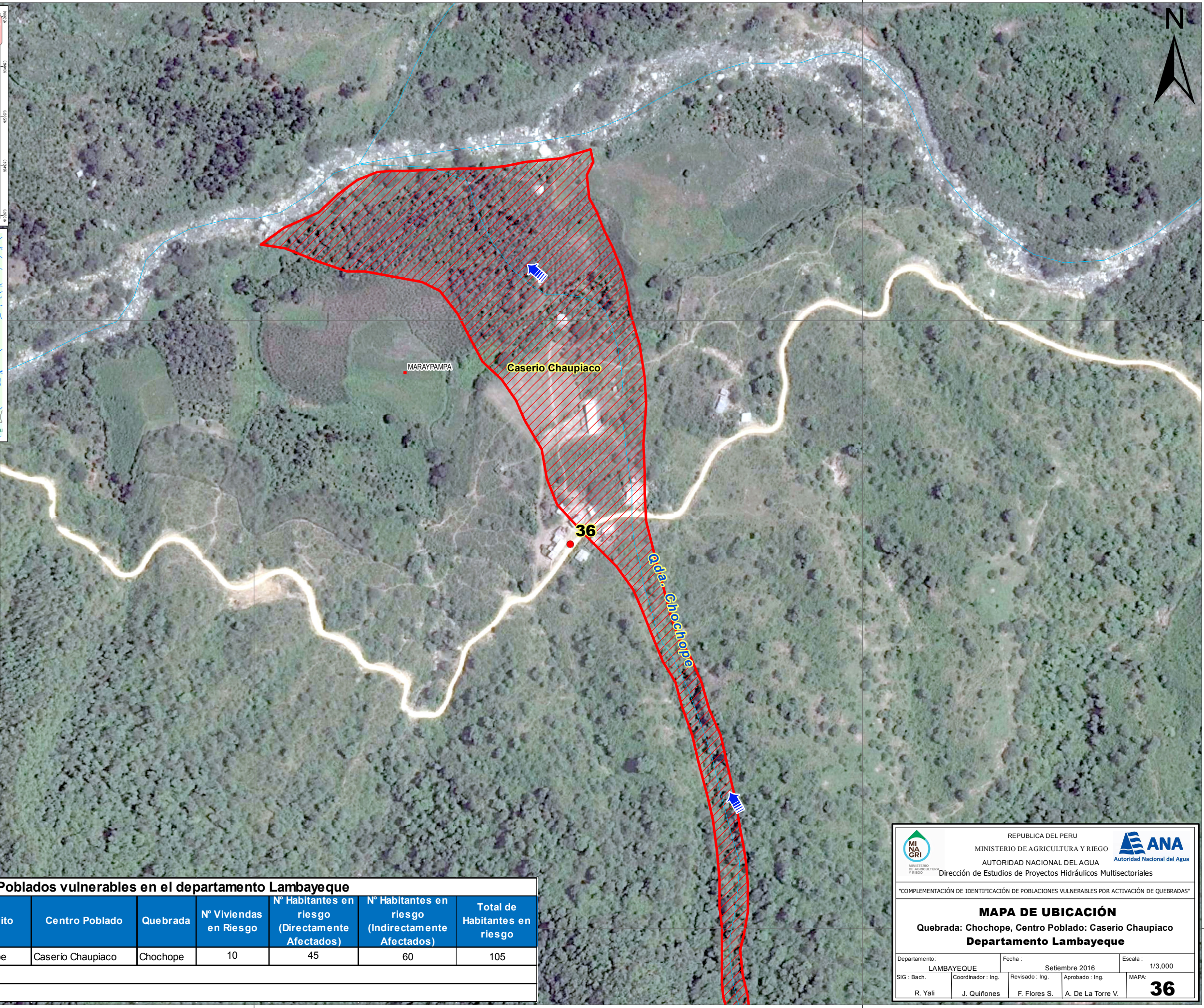


- Leyenda**
- Capital distrital
 - Centros poblados
 - Centros Poblados Vulnerables
 - Rios y quebradas
 - ▨ Zona inundable (referencial)



Centros Poblados vulnerables en el departamento Lambayeque

N°	Este	Norte	Prov.	Distrito	Centro Poblado	Quebrada	N° Viviendas en Riesgo	N° Habitantes en riesgo (Directamente Afectados)	N° Habitantes en riesgo (Indirectamente Afectados)	Total de Habitantes en riesgo
36	656760	9318816	Lambayeque	Chochope	Caserio Chaupiaco	Chochope	10	45	60	105

Fuente: Autoridad Nacional del Agua

Datum: WGS 84-ZONA 17 SUR

REPUBLICA DEL PERU
 MINISTERIO DE AGRICULTURA Y RIEGO
 AUTORIDAD NACIONAL DEL AGUA
 Dirección de Estudios de Proyectos Hidráulicos Multisectoriales

MI N A GRI ANA
 MINISTERIO DE AGRICULTURA Y RIEGO Autoridad Nacional del Agua

"COMPLEMENTACIÓN DE IDENTIFICACIÓN DE POBLACIONES VULNERABLES POR ACTIVACIÓN DE QUEBRADAS"

MAPA DE UBICACIÓN
 Quebrada: Chochope, Centro Poblado: Caserio Chaupiaco
 Departamento Lambayeque

Departamento: LAMBAYEQUE Fecha: Setiembre 2016 Escala: 1/3,000
 SIG: Bach. R. Yali Coordinador: Ing. J. Quiñones Revisado: Ing. F. Flores S. Aprobado: Ing. A. De La Torre V. MAPA: **36**