

355850

356000

356150

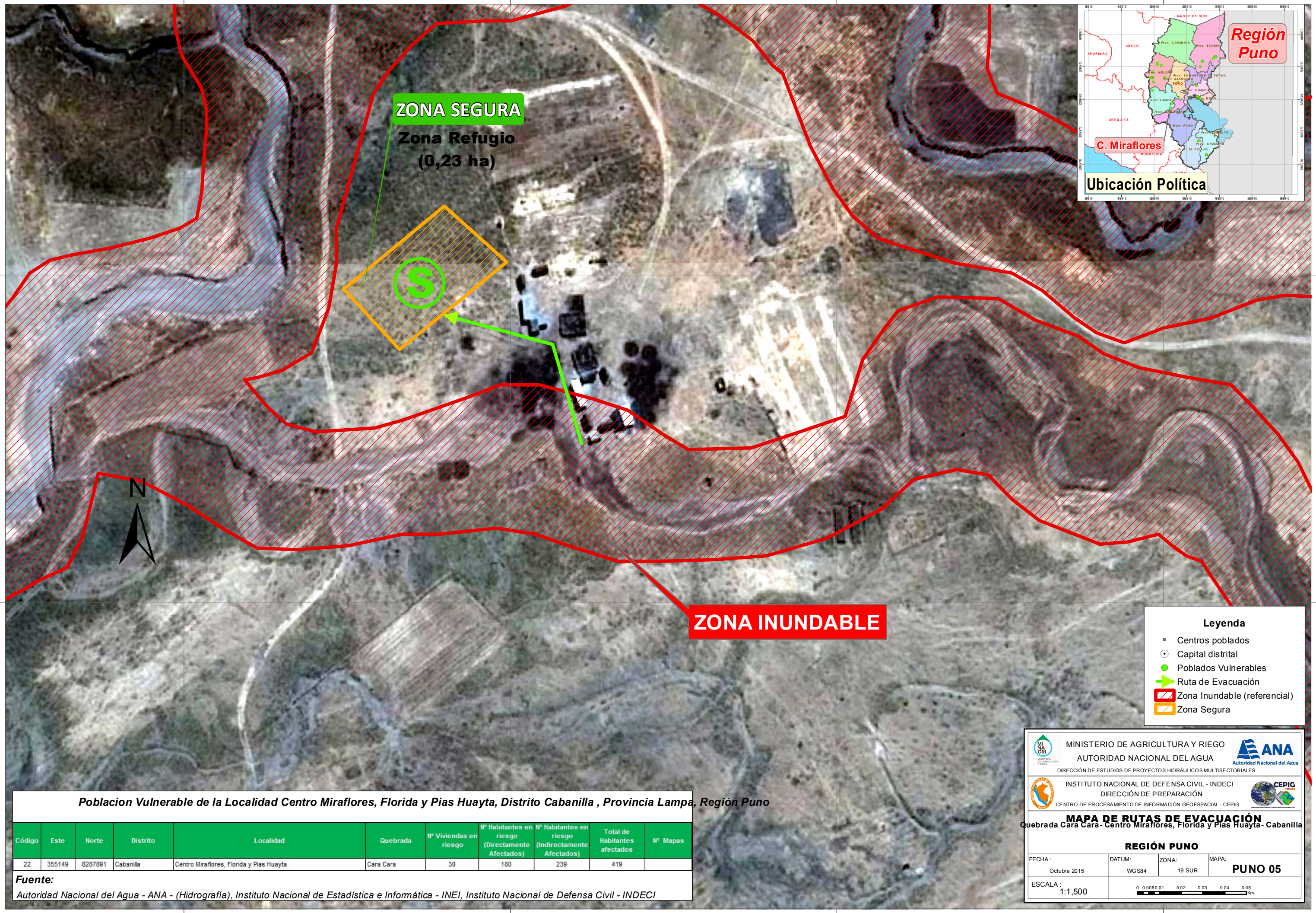
356300

8288800

8288800

8288650

8288650



ZONA SEGURA

**Zona Refugio
(0,23 ha)**

ZONA INUNDABLE



Región Puno

C. Miraflores

Ubicación Política

Leyenda

- Centros poblados
- Capital distrital
- Poblados Vulnerables
- ➔ Ruta de Evacuación
- ▨ Zona Inundable (referencial)
- ▨ Zona Segura

Poblacion Vulnerable de la Localidad Centro Miraflores, Florida y Pias Huayta, Distrito Cabanilla, Provincia Lampa, Región Puno

Código	Este	Norte	Distrito	Localidad	Quebrada	Nº Viviendas en riesgo	Nº Habitantes en riesgo (Directamente Afectados)	Nº Habitantes en riesgo (Indirectamente Afectados)	Total de Habitantes afectados	Nº Mapas
22	355149	8287891	Cabanilla	Centro Miraflores, Florida y Pias Huayta	Cara Cara	30	180	239	419	

Fuente:
Autoridad Nacional del Agua - ANA - (Hidrografía), Instituto Nacional de Estadística e Informática - INEI, Instituto Nacional de Defensa Civil - INDECI

MINISTERIO DE AGRICULTURA Y RIEGO
AUTORIDAD NACIONAL DEL AGUA
 DIRECCIÓN DE ESTUDIOS DE PROYECTOS HIDRÁULICOS MULTISECTORIALES

INSTITUTO NACIONAL DE DEFENSA CIVIL - INDECI
 DIRECCIÓN DE PREPARACIÓN
 CENTRO DE PROCESAMIENTO DE INFORMACIÓN GEOESPACIAL - CEPIG

MAPA DE RUTAS DE EVACUACIÓN
 Quebrada Cara Cara - Centro Miraflores, Florida y Pias Huayta - Cabanilla

REGIÓN PUNO
 FECHA: Octubre 2015 DATUM: WGS84 ZONA: 19 SUR MAPA: **PUNO 05**
 ESCALA: 1:1,500 0 0.0050.01 0.02 0.03 0.04 0.05 Km

355850

356000

356150

356300