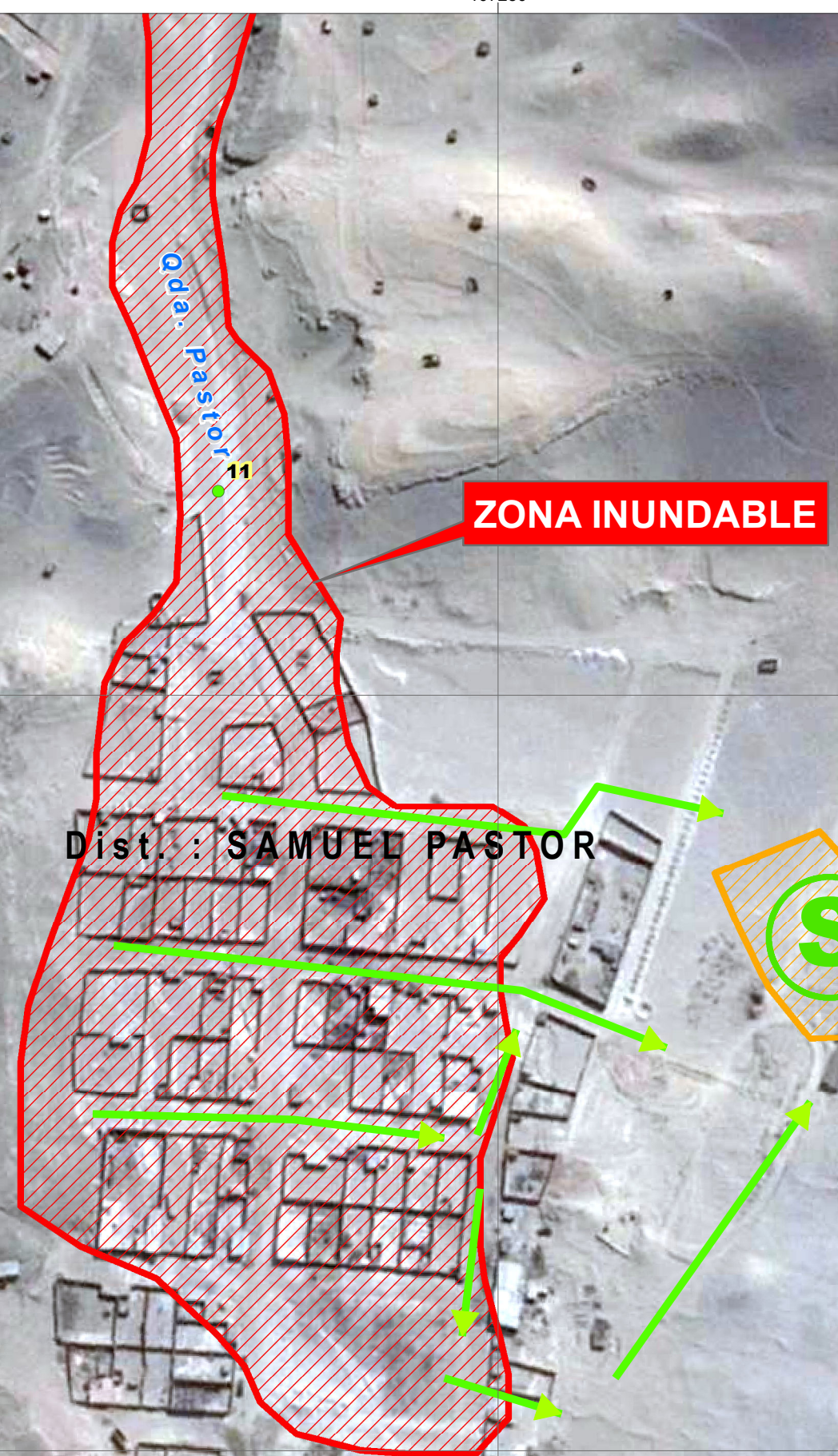




107000 107250 107500



ZONA INUNDABLE

Dist.: SAMUEL PASTOR

ZONA SEGURA
Zona Alta
(0.29 ha)

- Leyenda**
- Poblados Vulnerables
 - Centros poblados
 - Capital Distrital
 - ➔ Rutas de evacuación
 - Zona inundable (referencial)
 - Zona segura
 - Red vial nacional
 - Límite distrital

Población Vulnerable de la Localidad Pueblo Nuevo, Distrito Samuel Pastor, Provincia Camaná, Región Arequipa

Código	Este	Norte	Distrito	Localidad	Quebrada	N° Viviendas en riesgo	N° Habitantes en riesgo (Directamente Afectados)	N° Habitantes en riesgo (Indirectamente Afectados)	Total de Habitantes afectados
11	747403	8161997	Samuel Pastor	AA.HH Pueblo Nuevo	Pastor	144	1000	1330	2330

Fuente: Autoridad Nacional del Agua - ANA - (Hidrografía), Instituto Nacional de Estadística e Informática - INEI, Instituto Nacional de Defensa Civil - INDECI

MINISTERIO DE AGRICULTURA Y RIEGO
 AUTORIDAD NACIONAL DEL AGUA
 DIRECCIÓN DE ESTUDIOS DE PROYECTOS HIDRÁULICOS MULTISECTORIALES

ANA
 Autoridad Nacional del Agua

INSTITUTO NACIONAL DE DEFENSA CIVIL - INDECI
 DIRECCIÓN DE PREPARACIÓN

CENTRO DE PROCESAMIENTO DE INFORMACIÓN GEOESPACIAL - CEPIG

MAPA DE RUTAS DE EVACUACIÓN
 Quebrada Pastor - Pueblo Nuevo - Samuel Pastor
REGIÓN TACNA

FECHA: Octubre 2015 DATUM: WGS84 ZONA: 17 SUR MAPA: **AREQU 4**

ESCALA: 1:2,000 0 0.0075 0.015 0.03 0.045 0.06 0.075 Km

107000 107250 107500

8159750

8159750

8159500

8159500