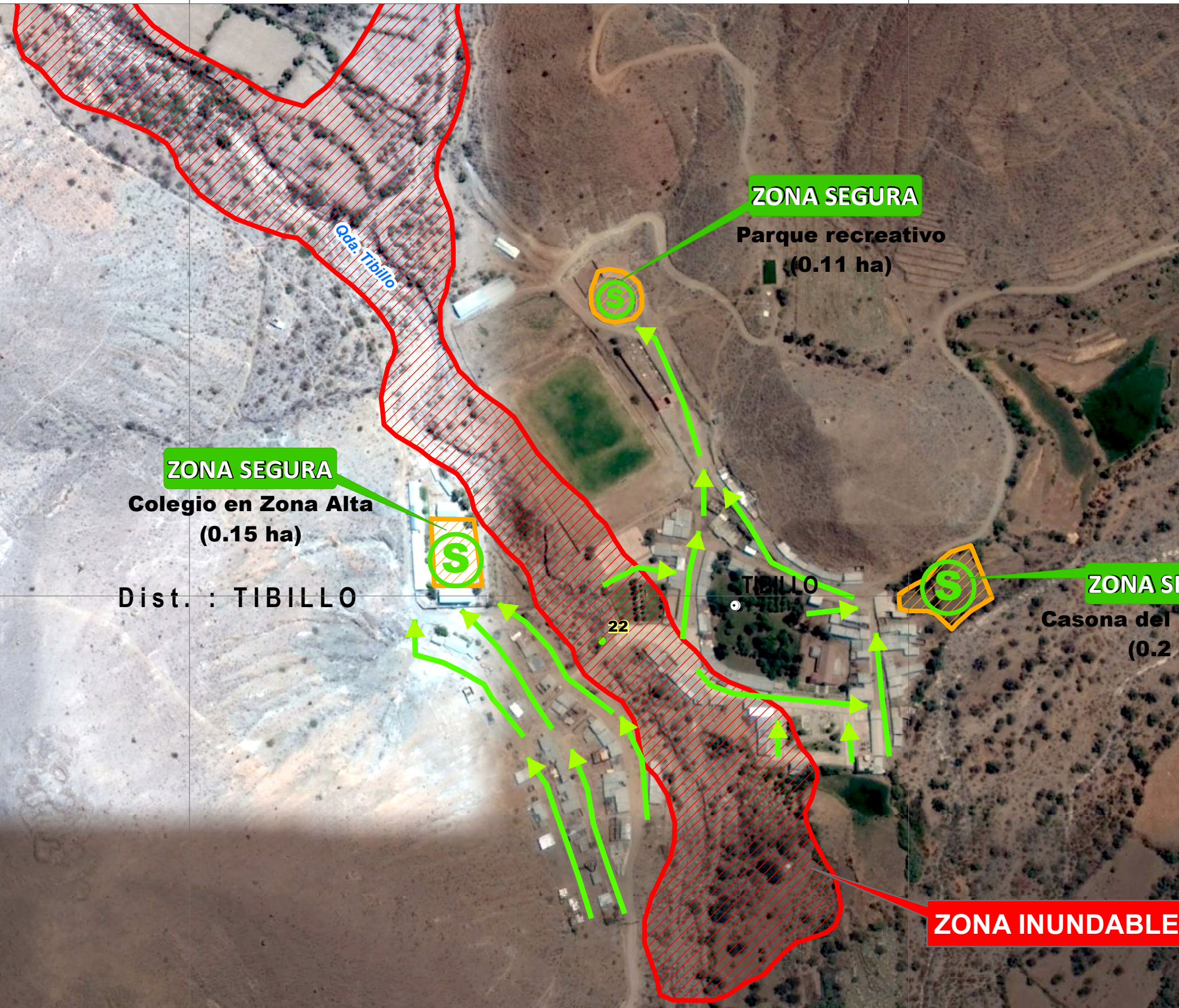


481000

481500



ZONA SEGURA

**Colegio en Zona Alta
(0.15 ha)**

Dist. : TIBILLO

ZONA SEGURA

**Parque recreativo
(0.11 ha)**

ZONA SEGURA

**Casona del Magisterio
(0.2 ha)**

ZONA INUNDABLE

Leyenda

- Centros poblados
- Capital distrital
- Poblados Vulnerables
- ➔ Ruta de evacuación
- red vial nacional
- ▨ Zona inundable (referencial)
- ▨ Zona segura
- Límite distrital

Poblacion Vulnerable de la Localidad de Tibillo, Distrito de Tibillo, Provincia de Palpa, Región Ica

Código	Este	Norte	Distrito	Localidad	Quebrada	N° Viviendas en riesgo	N° Habitantes en riesgo (Directamente Afectados)	N° Habitantes en riesgo (Indirectamente Afectados)	Total de Habitantes afectados
22	481287	8441969	Tibillo	Tibillo	Tibillo	5	15	20	35

Fuente: Autoridad Nacional del Agua - ANA - (Hidrografía), Instituto Nacional de Estadística e Informática - INEI, Instituto Nacional de Defensa Civil - INDECI

MINISTERIO DE AGRICULTURA Y RIEGO
AUTORIDAD NACIONAL DEL AGUA
 Autoridad Nacional del Agua

INSTITUTO NACIONAL DE DEFENSA CIVIL - INDECI
 DIRECCIÓN DE PREPARACIÓN
 CENTRO DE PROCESAMIENTO DE INFORMACIÓN GEOESPACIAL - CEPIG

MAPA DE RUTAS DE EVACUACIÓN
 Quebrada Tibillo - Tibillo - Tibillo
REGIÓN ICA

FECHA: Octubre 2015 DATUM: WGS84 ZONA: 17 SUR MAPA: **ICA 28**

ESCALA: 1:3,000 0 0.01250.025 0.05 0.075 0.1 0.125 Km

481000

481500

8442000

8442000