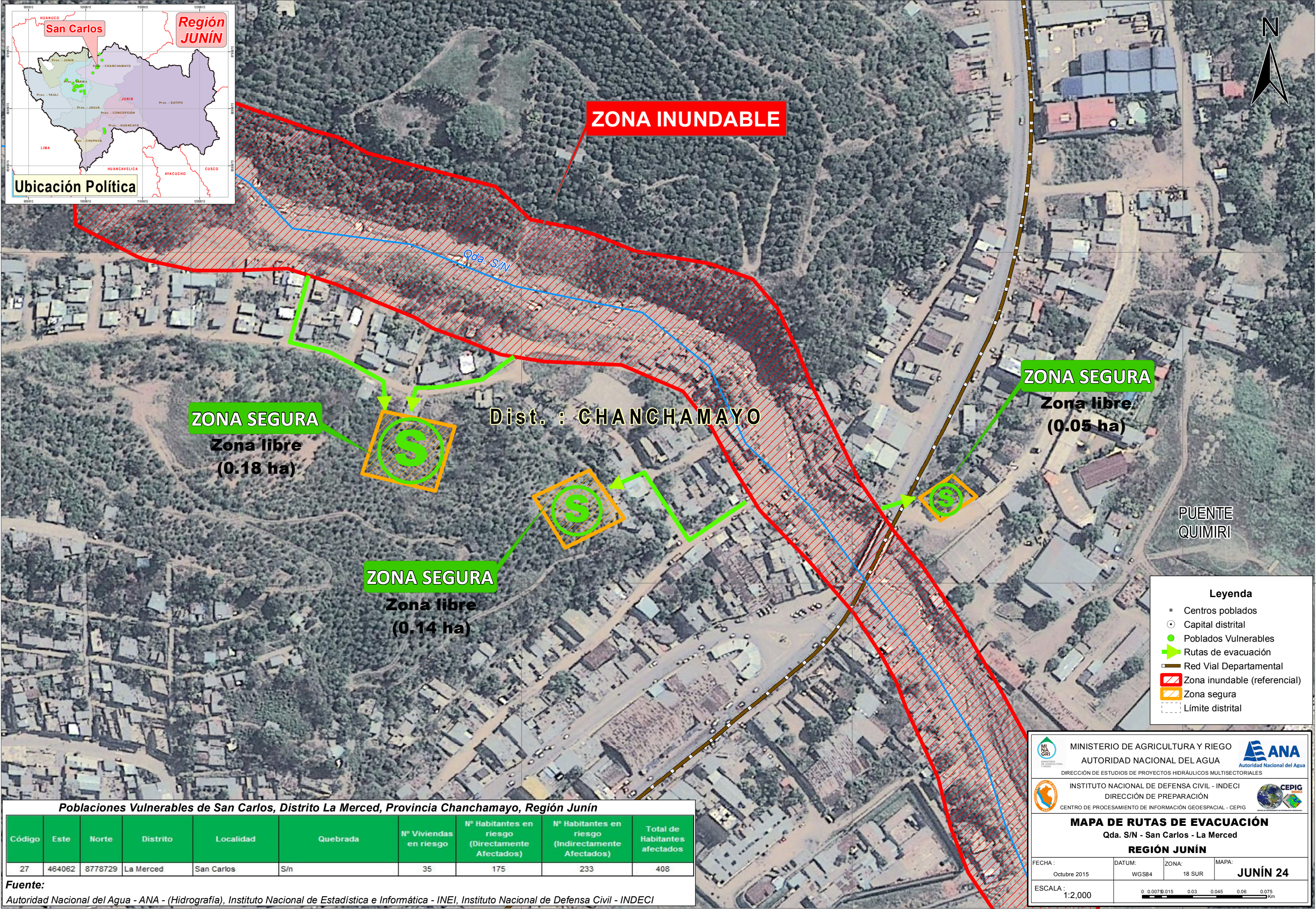


8778400

8778200

8778400

8778200



ZONA INUNDABLE

ZONA SEGURA
Zona libre
(0.18 ha)

ZONA SEGURA
Zona libre
(0.14 ha)

ZONA SEGURA
Zona libre
(0.05 ha)

Dist. : CHANCHAMAYO

PUENTE QUMIRI

- Legenda**
- Centros poblados
 - Capital distrital
 - Poblados Vulnerables
 - ➔ Rutas de evacuación
 - Red Vial Departamental
 - ▨ Zona inundable (referencial)
 - ▨ Zona segura
 - ⋯ Límite distrital

Poblaciones Vulnerables de San Carlos, Distrito La Merced, Provincia Chanchamayo, Región Junín

Código	Este	Norte	Distrito	Localidad	Quebrada	N° Viviendas en riesgo	N° Habitantes en riesgo (Directamente Afectados)	N° Habitantes en riesgo (Indirectamente Afectados)	Total de Habitantes afectados
27	464062	8778729	La Merced	San Carlos	S/n	35	175	233	408

Fuente: Autoridad Nacional del Agua - ANA - (Hidrografía), Instituto Nacional de Estadística e Informática - INEI, Instituto Nacional de Defensa Civil - INDECI

MINISTERIO DE AGRICULTURA Y RIEGO
AUTORIDAD NACIONAL DEL AGUA
DIRECCIÓN DE ESTUDIOS DE PROYECTOS HIDRÁULICOS MULTISECTORIALES

INSTITUTO NACIONAL DE DEFENSA CIVIL - INDECI
DIRECCIÓN DE PREPARACIÓN
CENTRO DE PROCESAMIENTO DE INFORMACIÓN GEOESPACIAL - CEPIG

MAPA DE RUTAS DE EVACUACIÓN
Qda. S/N - San Carlos - La Merced
REGIÓN JUNÍN

FECHA: Octubre 2015 DATUM: WGS84 ZONA: 18 SUR MAPA: JUNÍN 24

ESCALA: 1:2,000

464400

464600

464800

465000