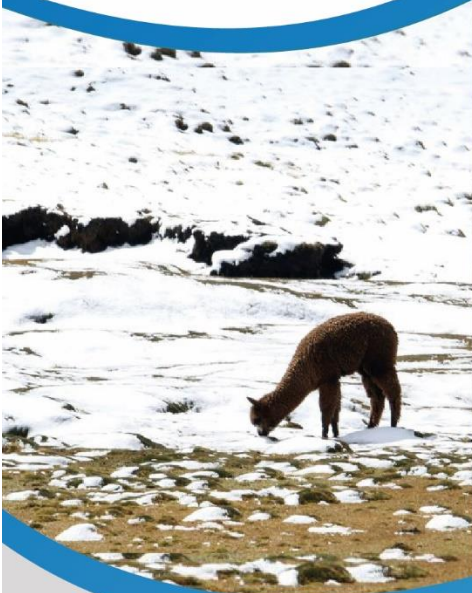




HELADAS Y FRIAJES



CENEPRED

Centro Nacional de Estimación, Prevención y
Reducción del Riesgo de Desastres

**ESCENARIO DE RIESGO
ANTE EL PRONOSTICO DE DESCENSO DE
TEMPERATURA NOCTURNA EN LA SIERRA
CENTRO Y SUR**

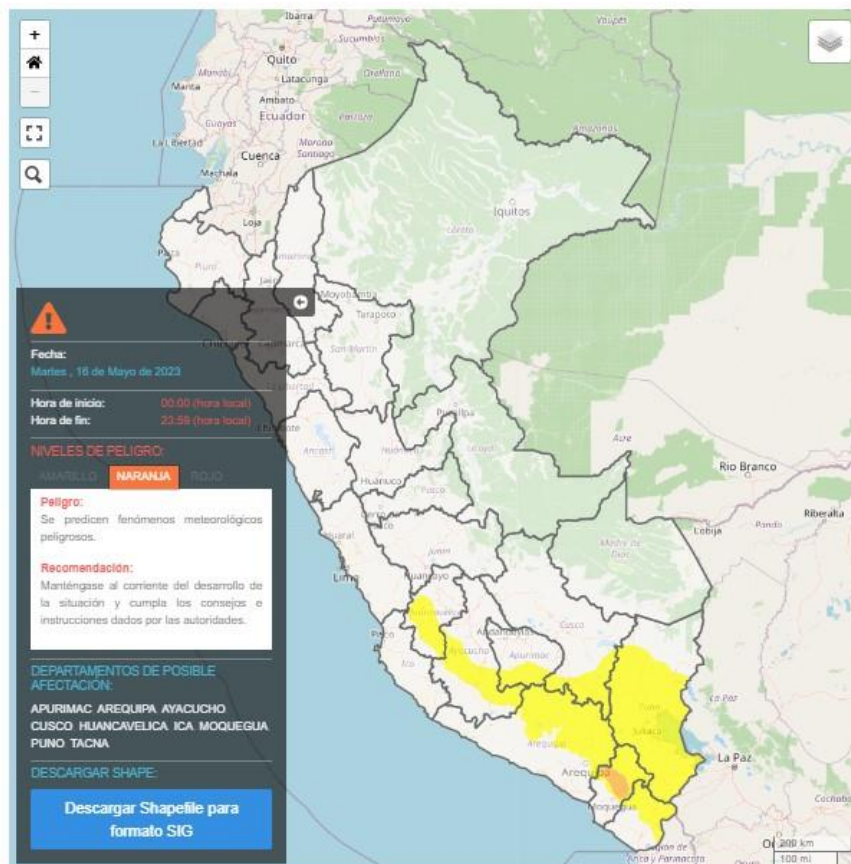
DEL 16 AL 18 DE MAYO DE 2023

I. PERSPECTIVAS

El Senamhi informa que, entre el martes 16 al jueves 18 de mayo, se presentará el descenso de la temperatura nocturna en la sierra centro y sur. Además, se esperan ráfagas de viento con velocidades próximas a los 40 km/h, escasa nubosidad e incremento de la temperatura diurna. (SENAMHI / Aviso Meteorológico N°109).

El miércoles 10 de mayo se prevén temperaturas próximas a los -5°C en la sierra centro y valores inferiores a los -12°C en localidades sobre los 4000 m s. n. m. de la sierra sur.

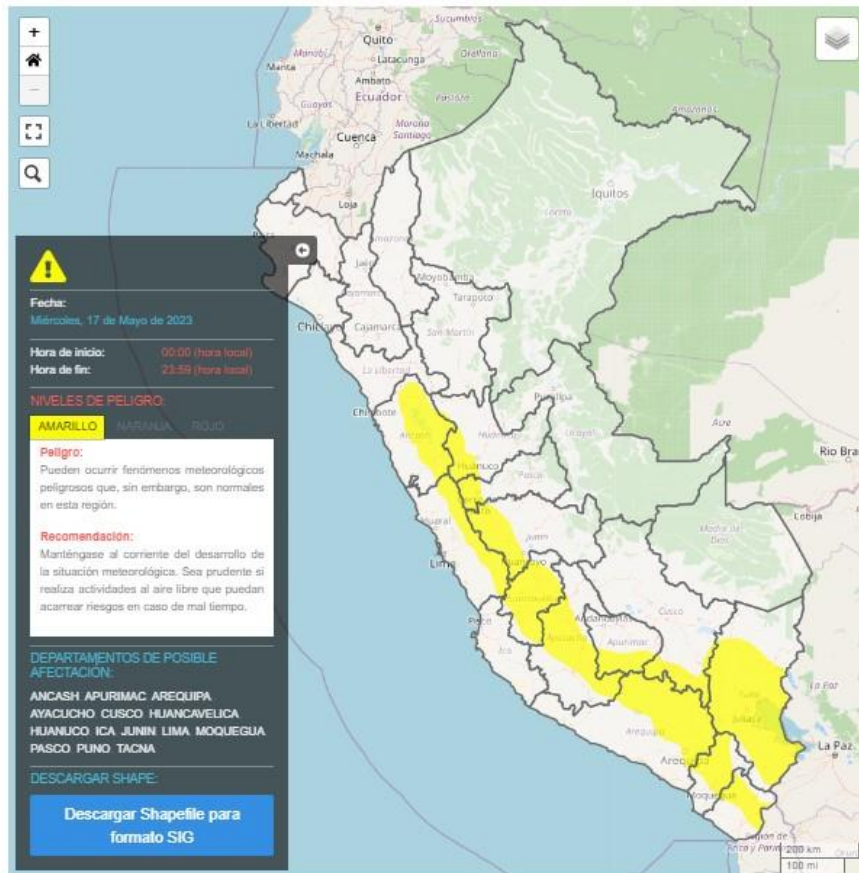
Figura 1. Pronóstico del descenso de temperatura nocturna en la sierra centro y sur del 16 de mayo de 2023.



Fuente: SENAMHI Aviso Meteorológico N°109

El miércoles 17 de mayo se prevén temperaturas alrededor a los -3°C en la sierra centro y valores inferiores a los -12°C , en localidades sobre los 4000 m s. n. m. de la sierra sur.

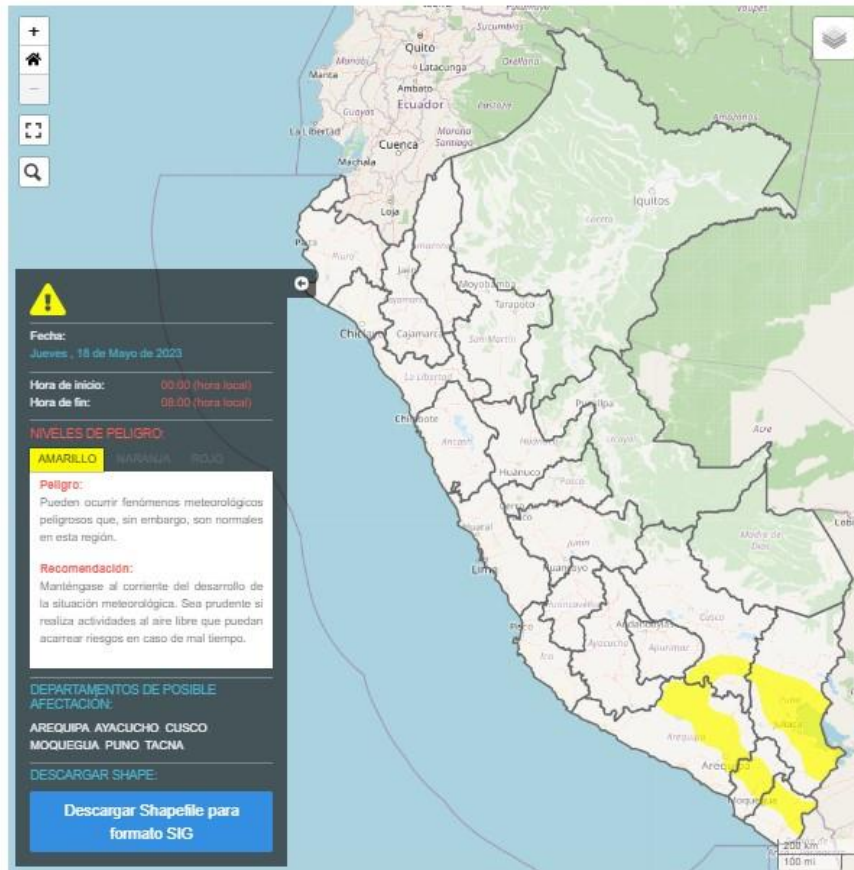
Figura 1. Pronóstico del descenso de temperatura nocturna en la sierra centro y sur del 17 de mayo 2023.



Fuente: SENAMHI Aviso Meteorológico N°109

El jueves 18 de mayo se prevén valores inferiores a los -10°C en localidades sobre los 4000 m s. n. m. de la sierra sur.

Figura 1. Pronóstico del descenso de temperatura nocturna en la sierra centro y sur del 18 de mayo 2023.



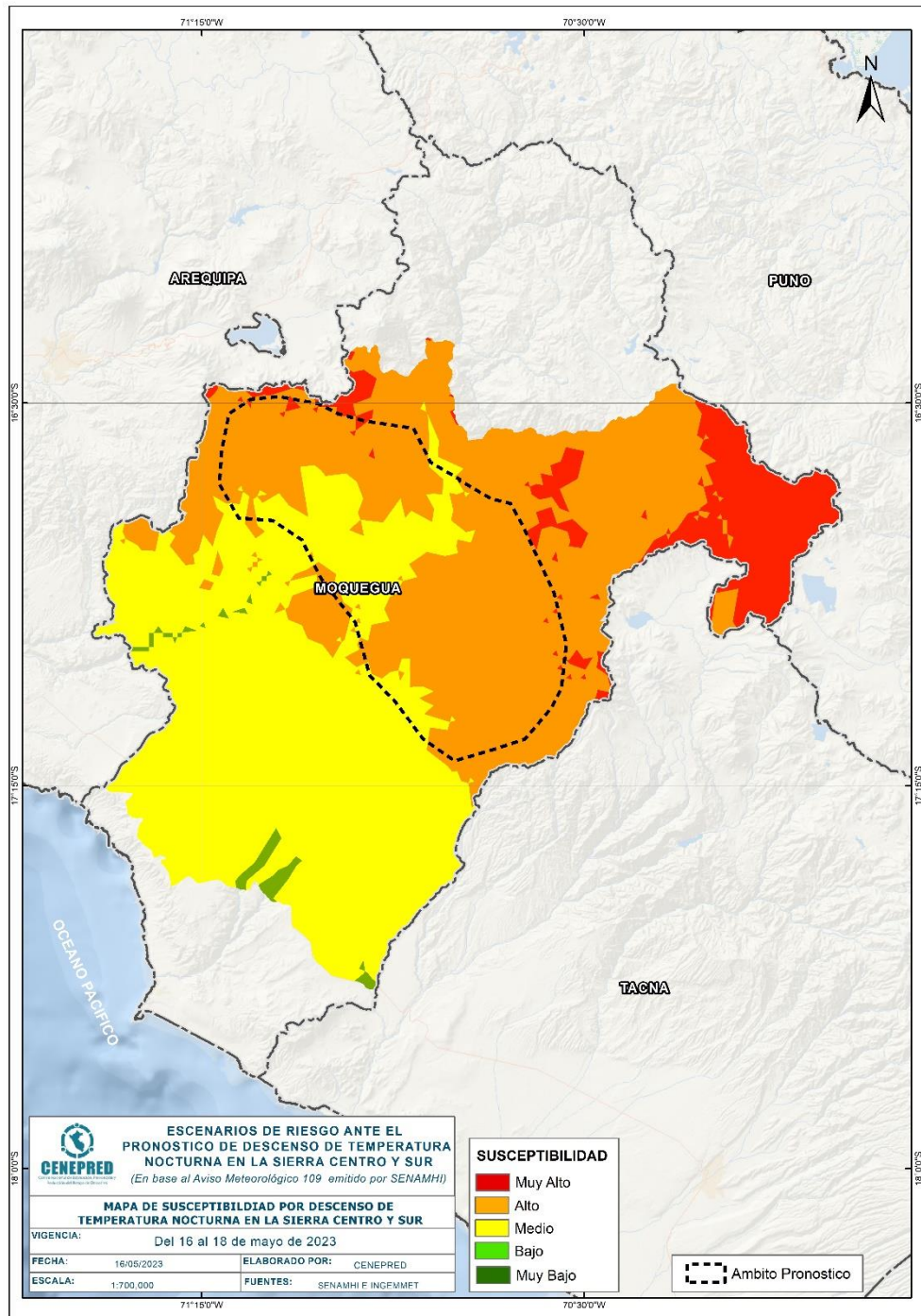
Fuente: SENAMHI Aviso Meteorológico N°109

Para efectos de análisis se ha unido el ámbito de los diferentes días que implica el aviso, obteniendo un solo ámbito de exposición por los días de duración del aviso.

III. ANÁLISIS DE SUSCEPTIBILIDAD POR DESCENSO DE TEMPERATURAS

Para identificar de manera general los niveles de susceptibilidad por el descenso de temperatura nocturna en la sierra centro y sur se utilizó el mapa de temperaturas mínimas normales del mes de enero, elaborado por el SENAMHI.

Figura 3. Mapa de Susceptibilidad del descenso de temperatura nocturna en la sierra centro y sur



Fuente: Elaborado por CENEPRED, con datos del SENAMHI.

IV. ANÁLISIS DE EXPOSICIÓN SOCIOECONÓMICA

En el análisis de exposición socioeconómica, se consideró como unidad mínima de análisis el ámbito distrital. Las variables utilizadas fueron: Pobreza por Necesidades Básicas Insatisfechas - NBI, tasa de analfabetismo y la tasa de desnutrición crónica infantil.

El valor de importancia (ponderación) de cada uno de los parámetros utilizados se estimó mediante el Proceso de Análisis Jerárquico (método de Saaty).

Finalmente, el valor de vulnerabilidad se obtuvo mediante el análisis con sistemas de información geográfica (SIG), a fin de poder ser representado cartográficamente.

Tabla 1. Parámetros de la vulnerabilidad

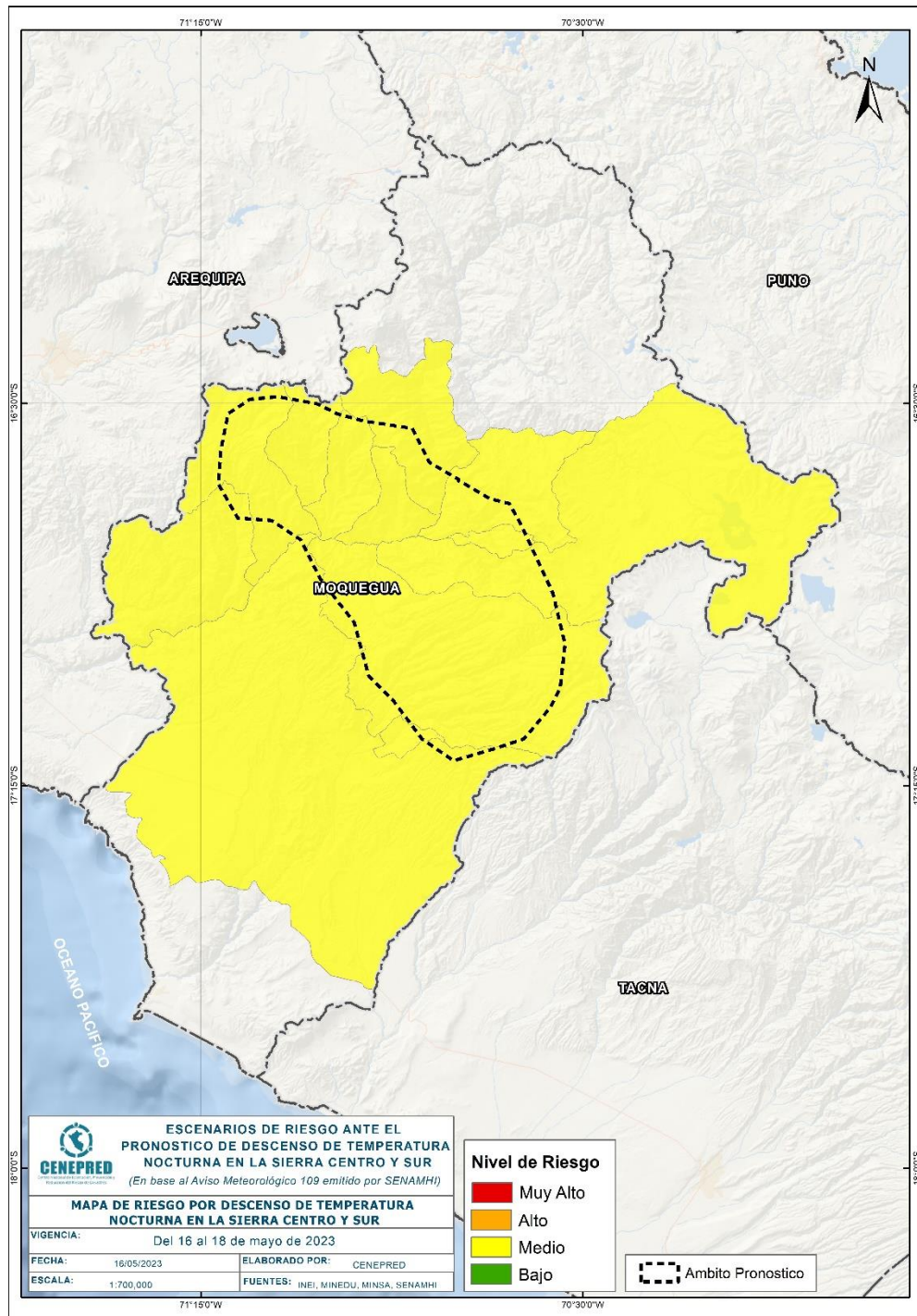
IDS_5	Valor	Peso	Desnutrición crónica infantil	Valor	Peso	Pobreza por NBI	Valor	Peso	Tasa de analfabetismo	Valor	Peso	Valor de Vulnerabilidad
Quintil 5: Mayor a 24.2	0.50	0.40	Quintil 5: Mayor a 30.7	0.50	0.30	Quintil 5: De 60% a más	0.50	0.20	Quintil 5: Mayor a 19.5	0.50	0.10	0.50
Quintil 4: 11.7 - 24.2	0.25	0.40	Quintil 4: 23.1 - 30.7	0.25	0.30	Quintil 4: 40% a 59.9%	0.30	0.20	Quintil 4: 13.4 a 19.5	0.25	0.10	0.26
Quintil 3: 5.5 - 11.6	0.15	0.40	Quintil 3: 17.0 - 23.0	0.15	0.30	Quintil 3: 20% a 39.9%	0.13	0.20	Quintil 3: 9.0 a 13.3	0.13	0.10	0.14
Quintil 2: 0.1 - 5.4	0.08	0.40	Quintil 2: 10.2 - 16.9	0.08	0.30	Quintil 2: 10% a 19.9%	0.05	0.20	Quintil 2: 5.1 a 8.9	0.08	0.10	0.07
Quintil 1: Menor a 0.1	0.02	0.40	Quintil 1: Menor a 10.1	0.02	0.30	Quintil 1: Menor a 10%	0.02	0.20	Quintil 1: Menor a 5.0	0.04	0.10	0.02

Fuente: Elaborado por CENEPRED.

V. ESCENARIO PROBABLE DE RIESGO

A continuación se muestra el resultado del escenario:

Figura 4. Mapa de riesgo por el descenso de temperatura nocturna en la sierra centro y sur



Fuente: CENEPRED

Tabla 2. Elementos expuestos por departamentos según su nivel de riesgo.

RIESGO		Medio					
N°	DEPARTAMENTO	Cantidad distritos	Población			Viviendas	
			Total	De 0 a 5 años	De 60 años a más	Total	VPOPP*
1	MOQUEGUA	12	93,430	6,791	12,526	46,660	42,333
TOTAL GENERAL		12	93,430	6,791	12,526	46,660	42,333

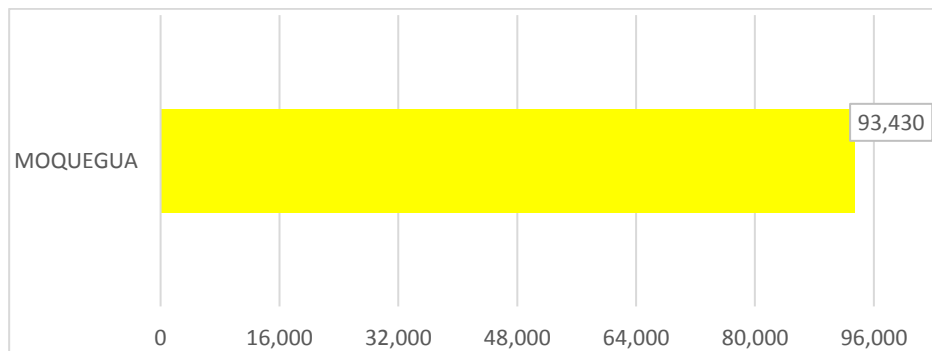
* Viviendas particulares ocupadas con personas presentes.

Fuente: Elaborado por CENEPRED con datos del Censo Nacional 2017 (INEI).

Finalmente, se presentan los resultados del escenario de riesgo:

Los departamentos con nivel de riesgo medio comprenden una población expuesta de 93,430 habitantes (Figura 6); y 42,333 viviendas particulares ocupadas con personas presentes.

Figura 6. Población por departamentos: Riesgo medio



San Isidro, 16 de mayo de 2023

El CENEPRED actualizará esta información de acuerdo a los avisos meteorológicos remitidos por del SENAMHI. El resultado de esta información se encuentra disponible en el Sistema de Información para la Gestión del Riesgo de Desastres - SIGRID, y a través de la página web del CENEPRED <https://cenepred.gob.pe/web/escenario-riesgos/> para su descarga a fin de dar a conocer de manera detallada los parámetros utilizados.