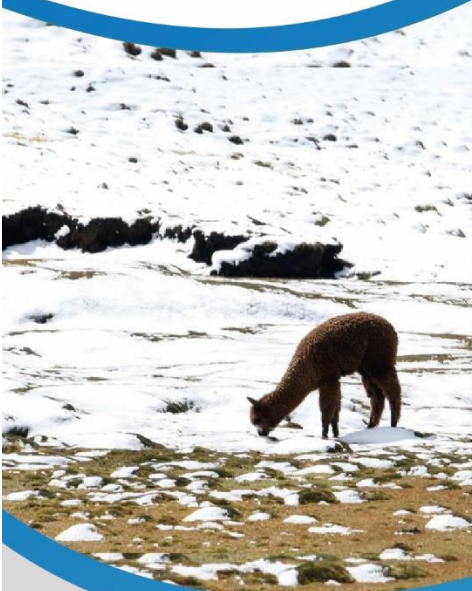




HELADAS Y FRIAJES



**CENEPRED**

Centro Nacional de Estimación, Prevención y  
Reducción del Riesgo de Desastres

## ESCENARIO DE RIESGO ANTE EL DESCENSO DE TEMPERATURA NOCTURNA EN LA SIERRA CENTRO Y SUR

*DEL 25 AL 27 DE MAYO DE 2024*

## I. PERSPECTIVAS

El Senamhi informa que, desde el sábado 25 al lunes 27 de mayo, se presentará el descenso de la temperatura nocturna de moderada a fuerte intensidad en la sierra centro y sur. Además, se esperan ráfagas de viento con velocidades próximas a los 35 km/h, escasa nubosidad e incremento de la temperatura diurna. (SENAMHI / Aviso Meteorológico N°129).

El sábado 25 de mayo, se prevén temperaturas mínimas cercanas a los  $-3\text{ }^{\circ}\text{C}$  en localidades sobre los 3200 m s. n. m. de la sierra centro y valores próximos a los  $-15\text{ }^{\circ}\text{C}$  en zonas por encima de los 4000 m s. n. m. en la sierra sur..

Figura 1. Pronóstico de descenso de temperatura nocturna en la sierra centro y sur del 25 de mayo de 2024.



Fuente: SENAMHI Aviso Meteorológico N°129



PRONÓSTICO DE DESCENSO DE TEMPERATURA NOCTURNA EN LA SIERRA CENTRO Y SUR  
DEL 25 AL 27 DE MAYO DE 2024

El domingo 26 de mayo, se prevén temperaturas mínimas cercanas a los  $-5\text{ }^{\circ}\text{C}$  en localidades sobre los 3200 m s. n. m. de la sierra centro y valores próximos a los  $-15\text{ }^{\circ}\text{C}$  en zonas por encima de los 4000 m s. n. m. en la sierra sur.

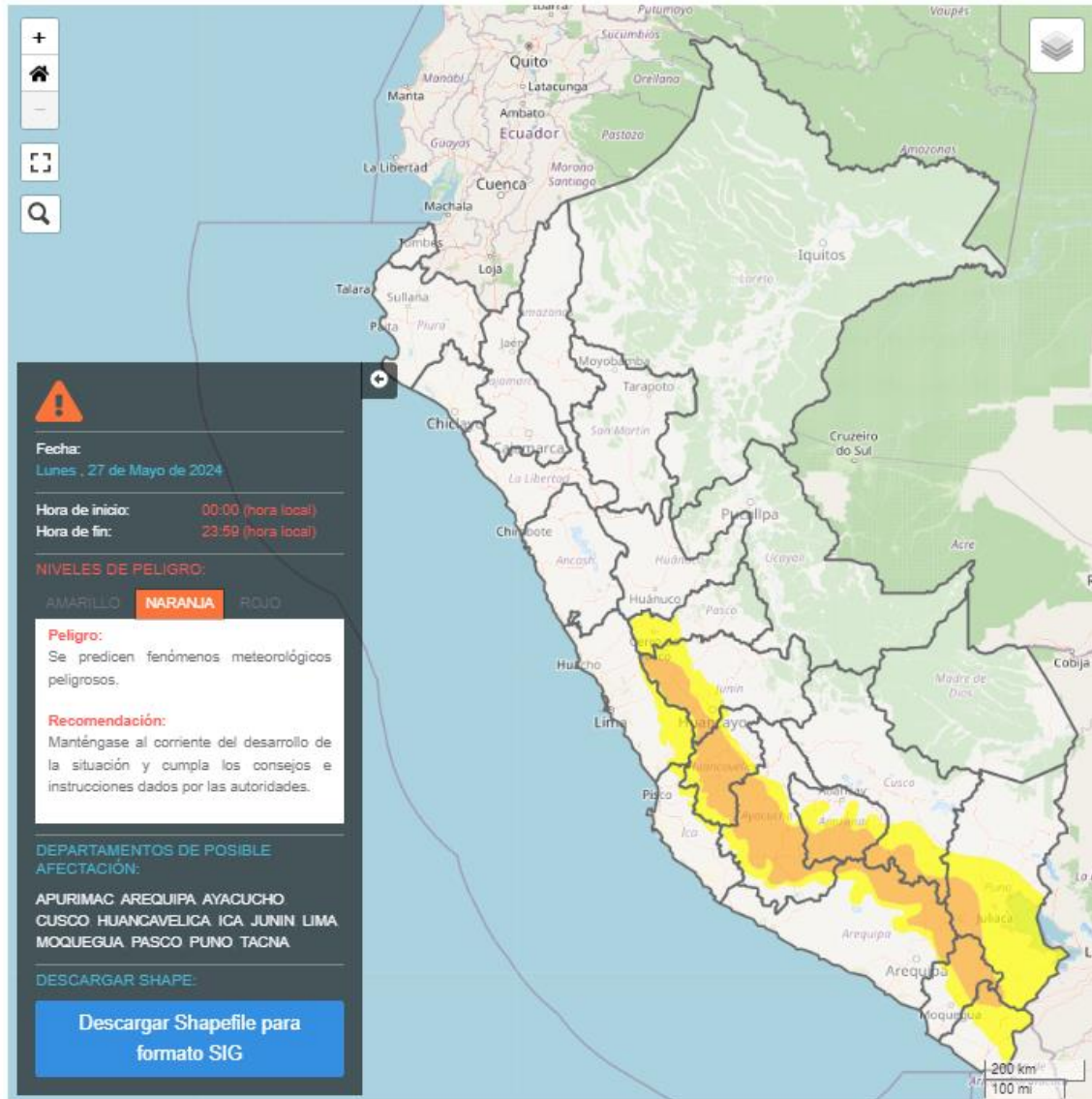
Figura 2. Pronóstico de descenso de temperatura nocturna en la sierra centro y sur del 26 de mayo de 2024.



Fuente: SENAMHI Aviso Meteorológico N° 129

El lunes 27 de mayo, se prevén temperaturas mínimas cercanas a los  $-5\text{ }^{\circ}\text{C}$  en localidades sobre los 3200 m s. n. m. de la sierra centro y valores próximos a los  $-15\text{ }^{\circ}\text{C}$  en zonas por encima de los 4000 m s. n. m. en la sierra sur.

Figura 2. Pronóstico de descenso de temperatura nocturna en la sierra centro y sur del 27 de mayo de 2024.



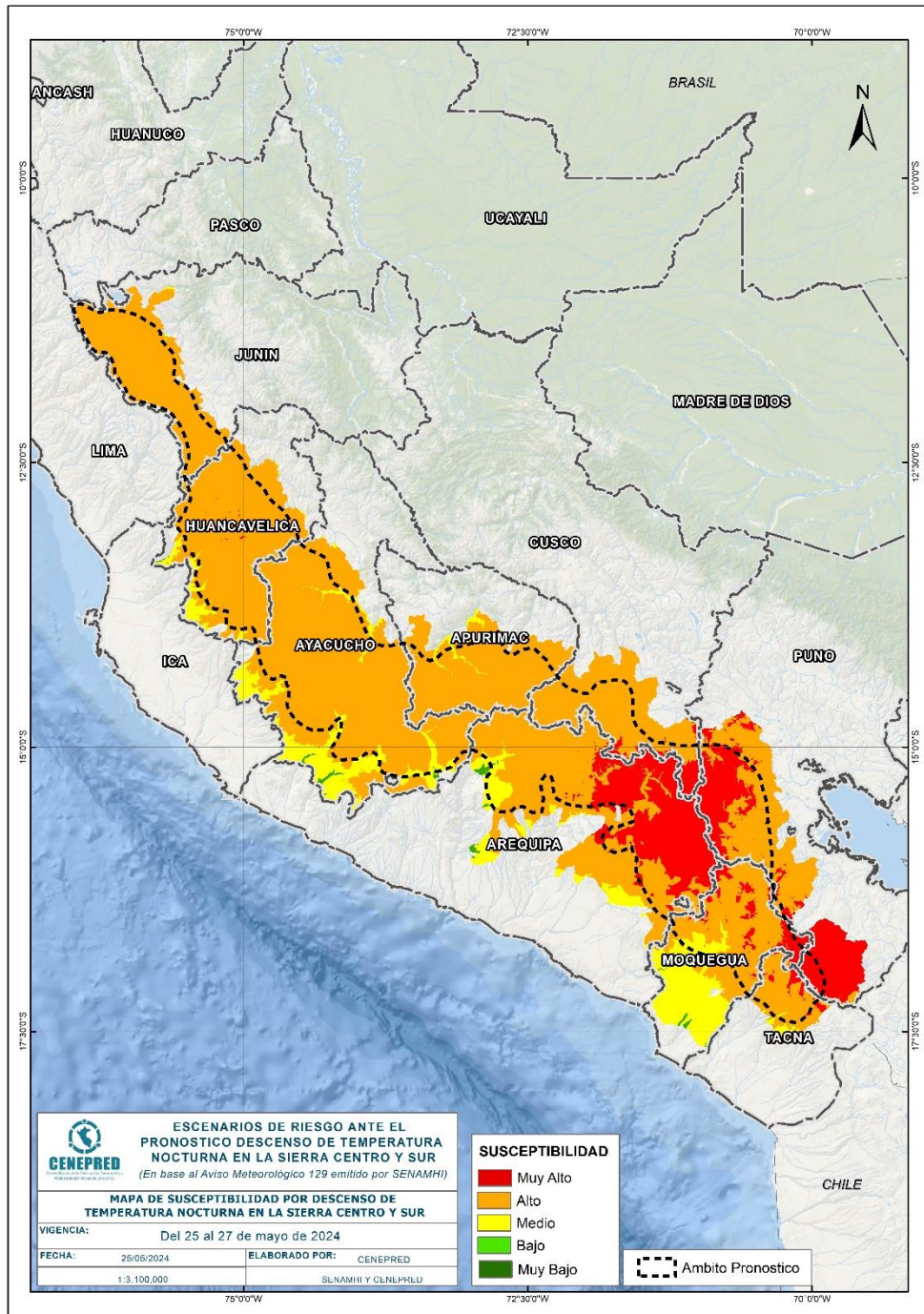
Fuente: SENAMHI Aviso Meteorológico N°129



### III. ANÁLISIS DE SUSCEPTIBILIDAD POR DESCENSO DE TEMPERATURAS

Para identificar de manera general los niveles de susceptibilidad por el descenso de temperatura diurna en la selva se utilizó el mapa de temperaturas mínimas normales del mes de mayo, elaborado por el SENAMHI.

Figura 3. Mapa de Susceptibilidad ante el descenso de temperatura nocturna en la sierra centro y sur



Fuente: Elaborado por CENEPRED, con datos del SENAMHI.

#### IV. ANÁLISIS DE EXPOSICIÓN SOCIOECONÓMICA

En el análisis de exposición socioeconómica, se consideró como unidad mínima de análisis el ámbito distrital. Las variables utilizadas fueron: Pobreza por Necesidades Básicas Insatisfechas - NBI , tasa de analfabetismo y la tasa de desnutrición crónica infantil .

El valor de importancia (ponderación) de cada uno de los parámetros utilizados se estimó mediante el Proceso de Análisis Jerárquico (método de Saaty).

Finalmente, el valor de vulnerabilidad se obtuvo mediante el análisis con sistemas de información geográfica (SIG), a fin de poder ser representado cartográficamente.

Tabla 1. Parámetros de la vulnerabilidad

IDS_5	Valor	Peso	Desnutrición crónica infantil	Valor	Peso	Pobreza por NBI	Valor	Peso	Tasa de analfabetismo	Valor	Peso	Valor de Vulnerabilidad
Quintil 5: Mayor a 24.2	0.50	0.40	Quintil 5: Mayor a 30.7	0.50	0.30	Quintil 5: De 60% a más	0.50	0.20	Quintil 5: Mayor a 19.5	0.50	0.10	<b>0.50</b>
Quintil 4: 11.7 - 24.2	0.25	0.40	Quintil 4: 23.1 - 30.7	0.25	0.30	Quintil 4: 40% a 59.9%	0.30	0.20	Quintil 4: 13.4 a 19.5	0.25	0.10	<b>0.26</b>
Quintil 3: 5.5 - 11.6	0.15	0.40	Quintil 3: 17.0 - 23.0	0.15	0.30	Quintil 3: 20% a 39.9%	0.13	0.20	Quintil 3: 9.0 a 13.3	0.13	0.10	<b>0.14</b>
Quintil 2: 0.1 - 5.4	0.08	0.40	Quintil 2: 10.2 - 16.9	0.08	0.30	Quintil 2: 10% a 19.9%	0.05	0.20	Quintil 2: 5.1 a 8.9	0.08	0.10	<b>0.07</b>
Quintil 1: Menor a 0.1	0.02	0.40	Quintil 1: Menor a 10.1	0.02	0.30	Quintil 1: Menor a 10%	0.02	0.20	Quintil 1: Menor a 5.0	0.04	0.10	<b>0.02</b>

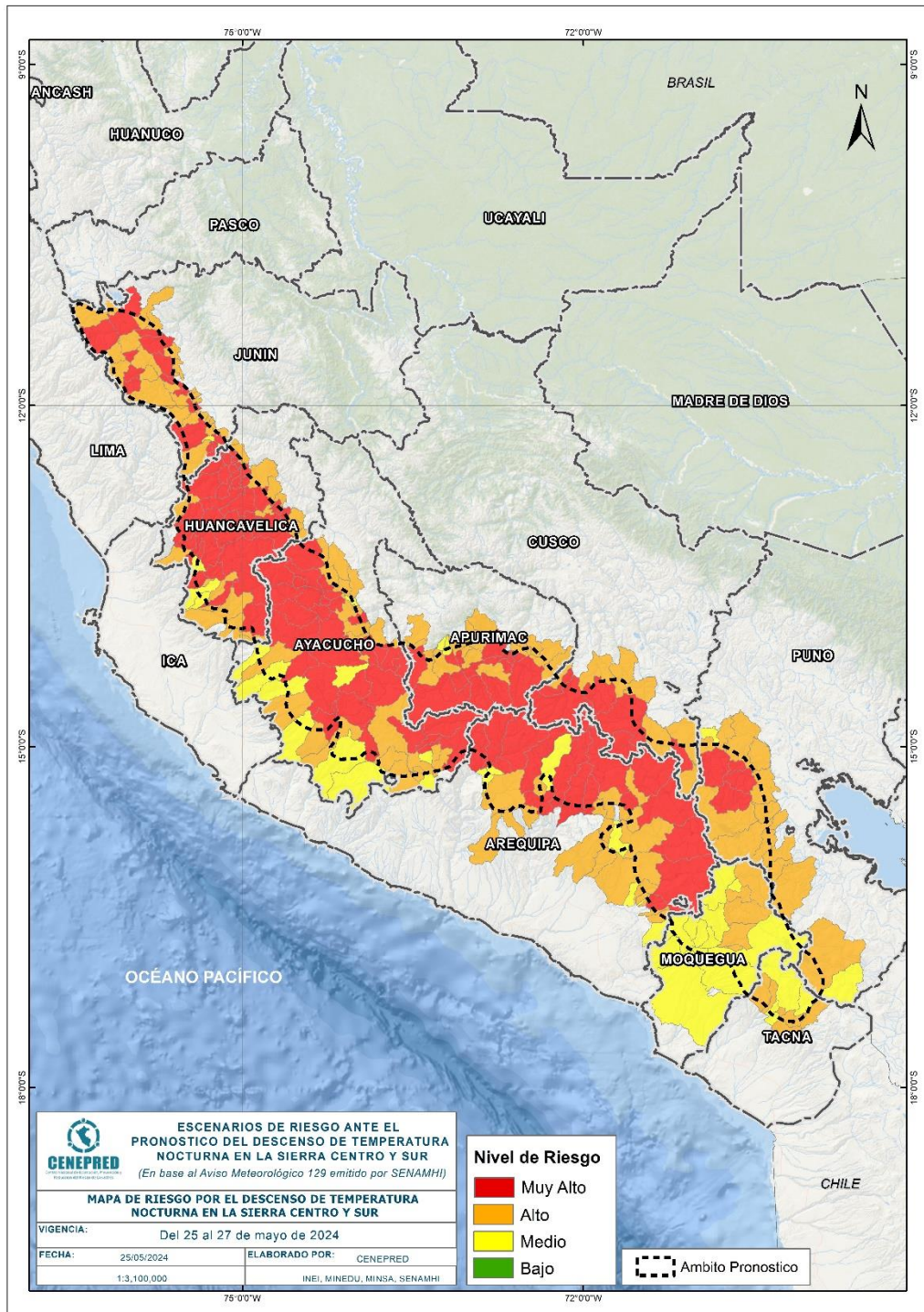
Fuente: Elaborado por CENEPRED.



## V. ESCENARIO PROBABLE DE RIESGO

A continuación se muestra el resultado del escenario:

Figura 4. Mapa de riesgo por el descenso de temperatura nocturna en la sierra centro y sur



Fuente: CENEPRED

Tabla 2. Elementos expuestos por departamentos según su nivel de riesgo.

RIESGO		Muy Alto						Alto					
N°	DEPARTAMENTO	Cantidad distritos	Población			Viviendas		Cantidad distritos	Población			Viviendas	
			Total	De 0 a 5 años	De 60 años a más	Total	VPOPP*		Total	De 0 a 5 años	De 60 años a más	Total	VPOPP*
1	APURIMAC	15	23,818	1,722	4,228	16,318	14,873	16	47,037	4,012	5,785	22,964	20,391
2	AREQUIPA	16	27,015	2,037	4,076	16,748	14,583	20	302,711	24,293	35,717	135,978	113,105
3	AYACUCHO	34	89,484	7,194	14,837	55,912	48,056	24	67,043	5,446	11,566	39,606	34,548
4	CUSCO	6	47,528	3,775	7,059	26,683	23,190	7	65,947	6,083	6,548	29,729	27,176
5	HUANCAVELICA	32	144,012	13,339	17,198	67,695	59,548	20	57,908	5,267	8,516	31,481	25,746
6	JUNIN	17	88,645	7,070	12,963	37,587	33,502	25	81,024	6,136	12,485	41,477	36,185
7	MOQUEGUA	0	0	0	0	0	0	5	6,676	410	1,527	6,398	6,027
8	PUNO	4	8,019	642	851	4,903	4,746	14	87,209	6,812	12,803	50,051	46,969
9	TACNA	0	0	0	0	0	0	6	4,093	227	980	3,475	3,358
<b>TOTAL GENERAL</b>		<b>124</b>	<b>428,521</b>	<b>35,779</b>	<b>61,212</b>	<b>225,846</b>	<b>198,498</b>	<b>137</b>	<b>719,648</b>	<b>58,686</b>	<b>95,927</b>	<b>361,159</b>	<b>313,505</b>

\* Viviendas particulares ocupadas con personas presentes.

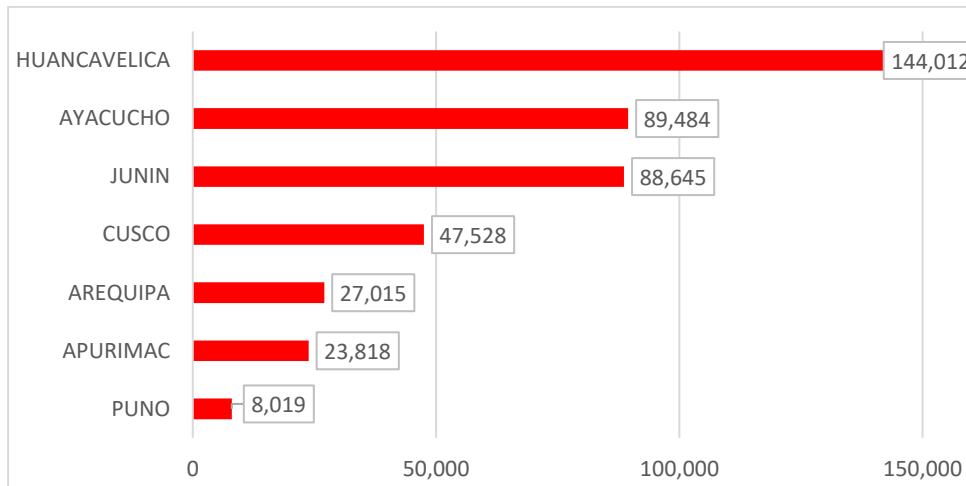
Fuente: Elaborado por CENEPRED con datos del Censo Nacional 2017 (INEI).



Finalmente, se presentan los resultados del escenario de riesgo:

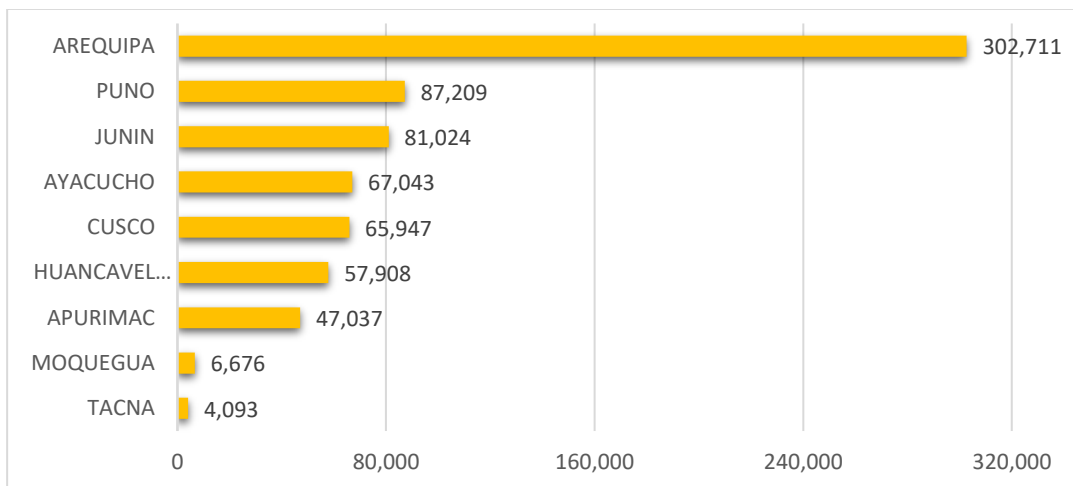
Los departamentos con nivel de riesgo muy alto comprenden una población expuesta de 428,521 habitantes (Figura 5); y 198,498 viviendas particulares ocupadas con personas presentes.

Figura 5. Población por departamentos: Riesgo muy alto



Los departamentos con nivel de riesgo alto comprenden una población expuesta de 719,648 habitantes (Figura 5); y 313,505 viviendas particulares ocupadas con personas presentes.

Figura 5. Población por departamentos: Riesgo alto



San Isidro, 25 de mayo de 2024

El CENEPRED actualizará esta información de acuerdo a los avisos meteorológicos remitidos por del SENAMHI. El resultado de esta información se encuentra disponible en el Sistema de Información para la Gestión del Riesgo de Desastres - SIGRID, y a través de la página web del CENEPRED <https://cenepred.gob.pe/web/escenario-riesgos/> para su descarga a fin de dar a conocer de manera detallada los parámetros utilizados.