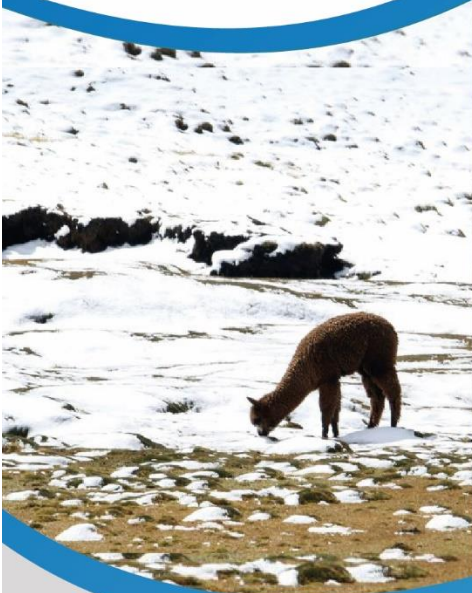




HELADAS Y FRIAJES



CENEPRED

Centro Nacional de Estimación, Prevención y
Reducción del Riesgo de Desastres

ESCENARIO DE RIESGO ANTE EL DESCENSO DE TEMPERATURA NOCTURNA EN LA SIERRA CENTRO Y SUR

DEL 17 AL 19 DE OCTUBRE DE 2024

I. PERSPECTIVAS

El Senamhi informa que, desde el jueves 17 al sábado 19 de octubre, se presentará el descenso de la temperatura nocturna de moderada a fuerte intensidad en la sierra centro y sur. Además, se esperan ráfagas de viento con velocidades próximas a los 45 km/h y escasa nubosidad.

El jueves 17 de octubre, se prevén temperaturas mínimas próximas a los 5 °C en localidades sobre los 3200 m s. n. m. de la sierra centro, y valores cercanos a los -15 °C en localidades sobre los 4000 m s. n. m. en la sierra sur.

Figura 1. Pronóstico del descenso de temperatura nocturna en la sierra centro y sur del 17 de octubre de 2024



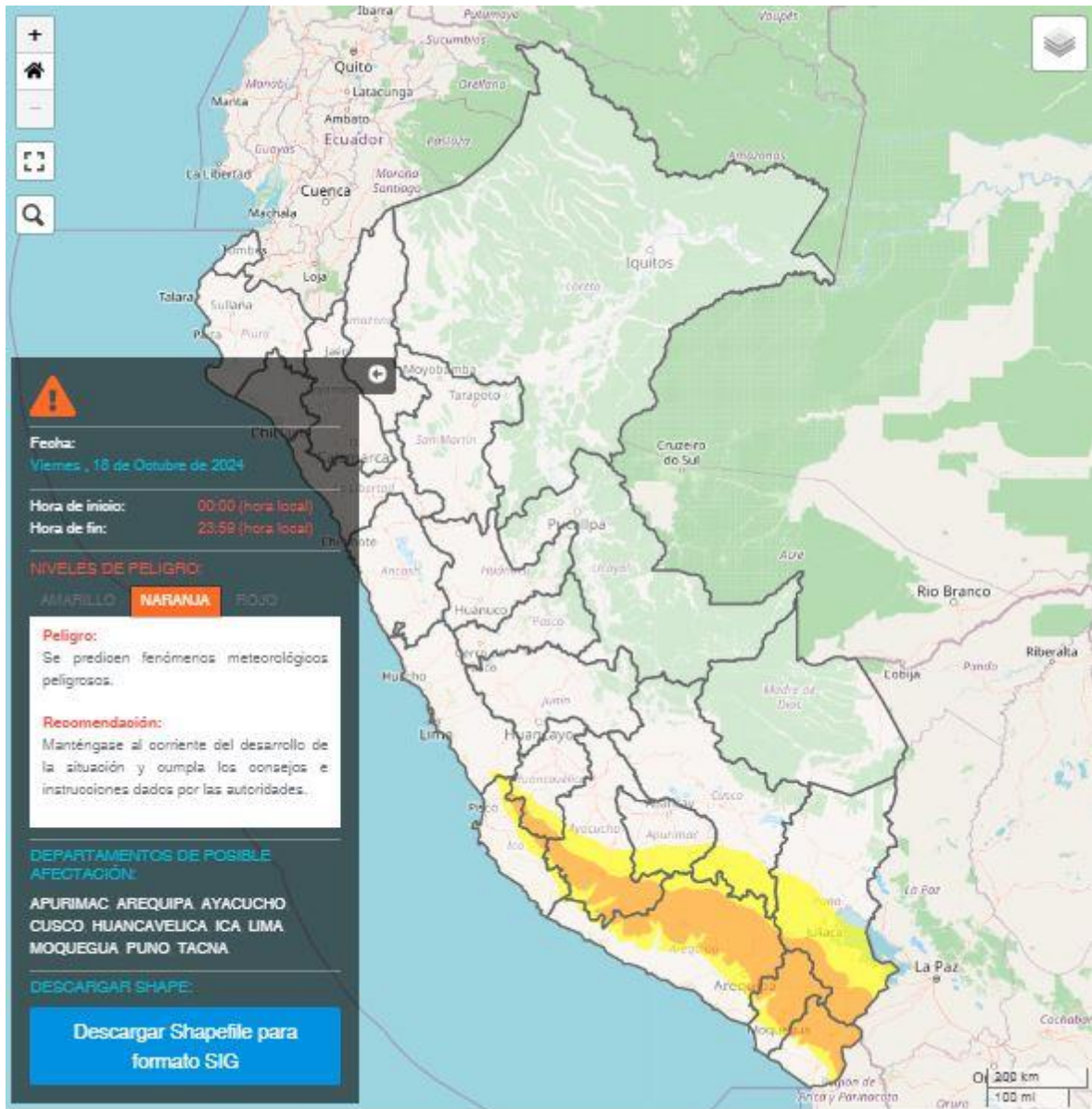
Fuente: SENAMHI Aviso Meteorológico N°305



PRONÓSTICO DEL DESCENSO DE TEMPERATURA NOCTURNA EN LA SIERRA CENTRO Y SUR
DEL 17 AL 19 DE OCTUBRE DE 2024

El viernes 18 de octubre, se prevén temperaturas mínimas próximas a los 3 °C en localidades sobre los 3200 m s. n. m. de la sierra centro, y valores cercanos a los -15 °C en localidades sobre los 4000 m s. n. m. en la sierra sur.

Figura 2. Pronóstico del descenso de temperatura nocturna en la sierra centro y sur del 18 de octubre de 2024



Fuente: SENAMHI Aviso Meteorológico N° 305

El sábado 19 de octubre, se prevén temperaturas mínimas próximas a los 3 °C en localidades sobre los 3200 m s. n. m. de la sierra centro, y valores cercanos a los -15 °C en localidades sobre los 4000 m s. n. m. en la sierra sur.

Figura 3. Pronóstico del descenso de temperatura nocturna en la sierra centro y sur del 19 de octubre de 2024



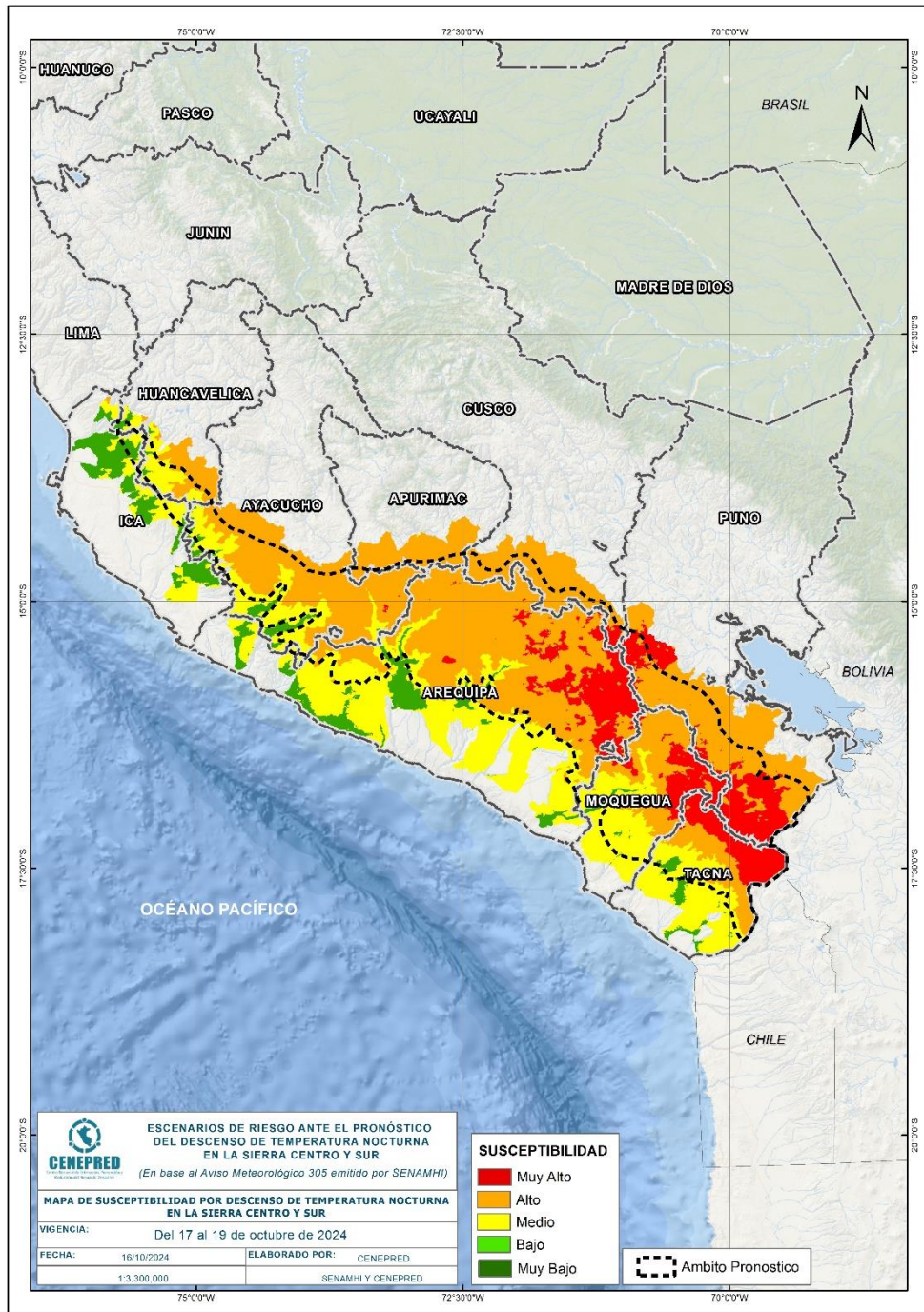
Fuente: SENAMHI Aviso Meteorológico N° 305

Para efectos de análisis se ha unido el ámbito de los diferentes días que implica el aviso, obteniendo un solo ámbito de exposición por los días de duración del aviso.

III. ANÁLISIS DE SUSCEPTIBILIDAD POR DESCENSO DE TEMPERATURAS

Para identificar de manera general los niveles de susceptibilidad por el descenso de temperatura nocturna en la sierra centro y sur se utilizó el mapa de temperaturas mínimas normales del mes de octubre, elaborado por el SENAMHI.

Figura 4. Mapa de Susceptibilidad ante el descenso de temperatura nocturna en la sierra centro y sur



Fuente: Elaborado por CENEPRED, con datos del SENAMHI.

IV. ANÁLISIS DE EXPOSICIÓN SOCIOECONÓMICA

En el análisis de exposición socioeconómica, se consideró como unidad mínima de análisis el ámbito distrital. Las variables utilizadas fueron: Pobreza por Necesidades Básicas Insatisfechas - NBI , tasa de analfabetismo y la tasa de desnutrición crónica infantil .

El valor de importancia (ponderación) de cada uno de los parámetros utilizados se estimó mediante el Proceso de Análisis Jerárquico (método de Saaty).

Finalmente, el valor de vulnerabilidad se obtuvo mediante el análisis con sistemas de información geográfica (SIG), a fin de poder ser representado cartográficamente.

Tabla 1. Parámetros de la vulnerabilidad

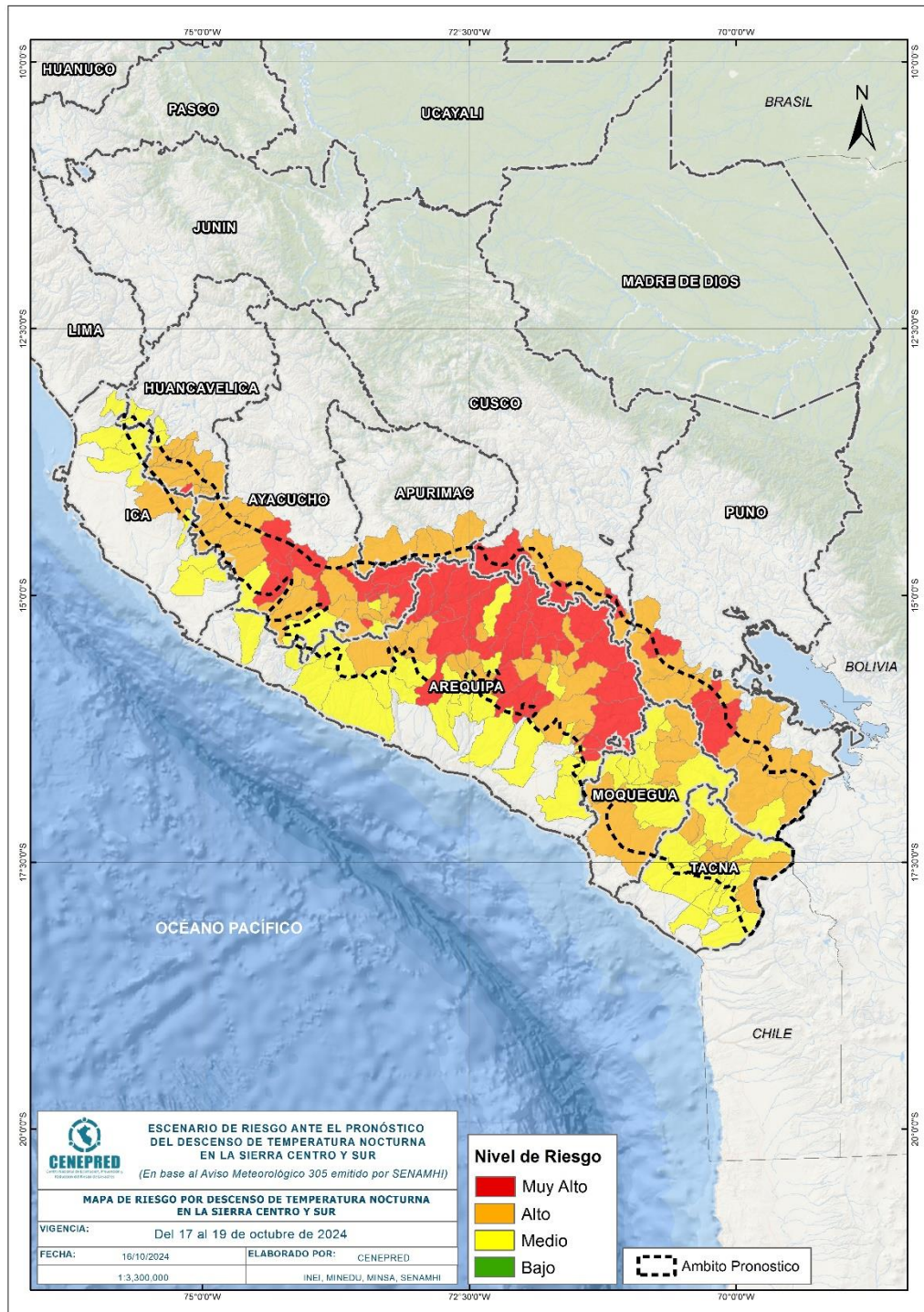
IDS_5	Valor	Peso	Desnutrición crónica infantil	Valor	Peso	Pobreza por NBI	Valor	Peso	Tasa de analfabetismo	Valor	Peso	Valor de Vulnerabilidad
Quintil 5: Mayor a 24.2	0.50	0.40	Quintil 5: Mayor a 30.7	0.50	0.30	Quintil 5: De 60% a más	0.50	0.20	Quintil 5: Mayor a 19.5	0.50	0.10	0.50
Quintil 4: 11.7 - 24.2	0.25	0.40	Quintil 4: 23.1 - 30.7	0.25	0.30	Quintil 4: 40% a 59.9%	0.30	0.20	Quintil 4: 13.4 a 19.5	0.25	0.10	0.26
Quintil 3: 5.5 - 11.6	0.15	0.40	Quintil 3: 17.0 - 23.0	0.15	0.30	Quintil 3: 20% a 39.9%	0.13	0.20	Quintil 3: 9.0 a 13.3	0.13	0.10	0.14
Quintil 2: 0.1 - 5.4	0.08	0.40	Quintil 2: 10.2 - 16.9	0.08	0.30	Quintil 2: 10% a 19.9%	0.05	0.20	Quintil 2: 5.1 a 8.9	0.08	0.10	0.07
Quintil 1: Menor a 0.1	0.02	0.40	Quintil 1: Menor a 10.1	0.02	0.30	Quintil 1: Menor a 10%	0.02	0.20	Quintil 1: Menor a 5.0	0.04	0.10	0.02

Fuente: Elaborado por CENEPRED.

V. ESCENARIO PROBABLE DE RIESGO

A continuación se muestra el resultado del escenario:

Figura 5. Mapa de riesgo por el descenso de temperatura nocturna en la sierra centro y sur



Fuente: CENEPRED

Tabla 2. Elementos expuestos por departamentos según su nivel de riesgo.

RIESGO		Muy Alto						Alto					
N°	DEPARTAMENTO	Cantidad distritos	Población			Viviendas		Cantidad distritos	Población			Viviendas	
			Total	De 0 a 5 años	De 60 años a más	Total	VPOPP*		Total	De 0 a 5 años	De 60 años a más	Total	VPOPP*
1	APURIMAC	0	0	0	0	0	0	4	9,325	715	1,497	7,165	6,634
2	AREQUIPA	27	106,690	8,060	14,813	46,260	40,376	24	295,584	23,601	35,368	132,899	111,466
3	AYACUCHO	12	28,267	2,246	4,015	14,152	12,400	18	38,809	2,982	6,930	24,306	21,696
4	CUSCO	3	24,390	2,057	3,543	13,259	11,545	4	54,501	4,893	5,473	26,313	23,019
5	HUANCAVELICA	1	1,005	67	303	896	788	11	10,992	789	2,405	7,659	6,753
6	ICA	0	0	0	0	0	0	2	1,460	91	536	1,659	1,456
7	MOQUEGUA	0	0	0	0	0	0	7	73,110	5,592	9,126	35,172	32,272
8	PUNO	4	12,418	914	2,043	8,922	8,458	13	256,868	17,627	34,023	128,524	115,286
9	TACNA	0	0	0	0	0	0	8	6,368	330	1,262	4,677	4,459
TOTAL GENERAL		47	172,770	13,344	24,717	83,489	73,567	91	747,017	56,620	96,620	368,374	323,041

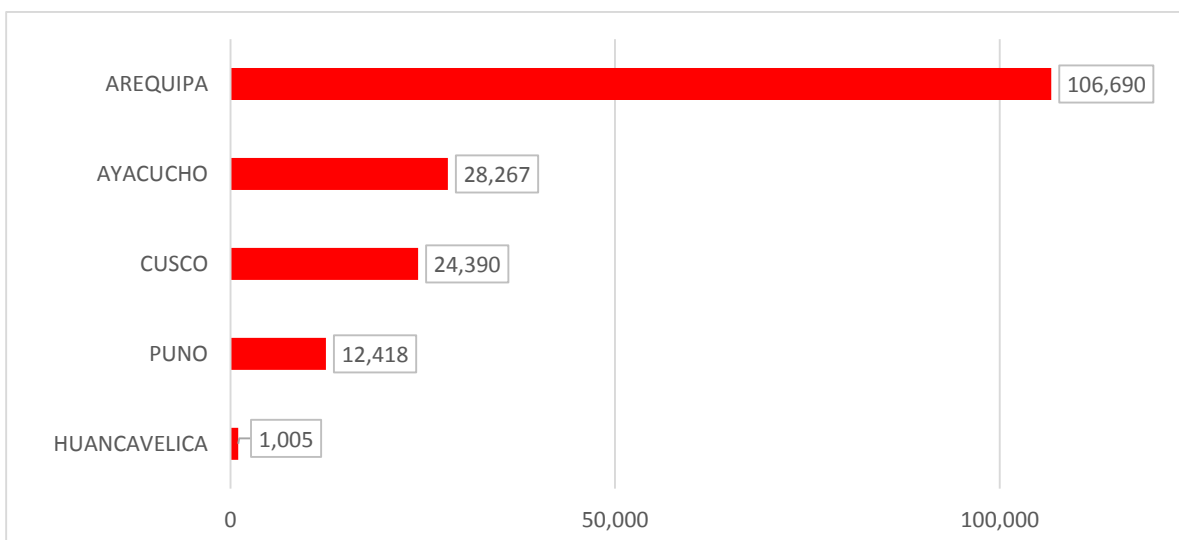
* Viviendas particulares ocupadas con personas presentes.

Fuente: Elaborado por CENEPRED con datos del Censo Nacional 2017 (INEI).

Finalmente, se presentan los resultados del escenario de riesgo:

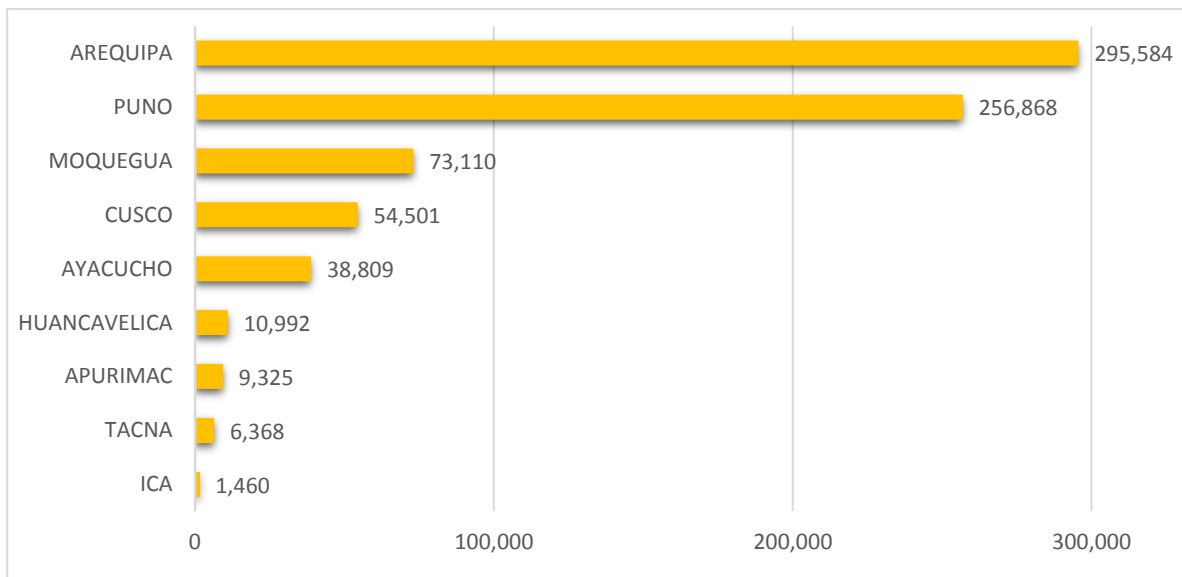
Los departamentos con nivel de riesgo Muy Alto comprenden una población expuesta de 172.770 habitantes (Figura 6); y 73.567 viviendas particulares ocupadas con personas presentes.

Figura 6. Población por departamentos: Riesgo Muy Alto



Los departamentos con nivel de riesgo Alto comprenden una población expuesta de 747.017 habitantes (Figura 7); y 323.041 viviendas particulares ocupadas con personas presentes.

Figura 7. Población por departamentos: Riesgo Alto



San Isidro, 16 de octubre de 2024

El CENEPRED actualizará esta información de acuerdo a los avisos meteorológicos remitidos por del SENAMHI. El resultado de esta información se encuentra disponible en el Sistema de Información para la Gestión del Riesgo de Desastres - SIGRID, y a través de la página web del CENEPRED <https://cenepred.gob.pe/web/escenario-riesgos/> para su descarga a fin de dar a conocer de manera detallada los parámetros utilizados.