



INSTITUTO NACIONAL DE ESTADÍSTICA
E INFORMÁTICA

CENEPRED
Subdirección de Gestión de la Información
RECIBIDO
08 NOV 2013
Hora: 04:29 Firma: [Signature]
Reg. N°: 392



INEI INSTITUTO NACIONAL DE ESTADÍSTICA E INFORMÁTICA

Lima, 05 de noviembre del 2013

Señora
GUADALUPE MASANA GARCIA
 Directora Ejecutiva
**CENTRO NACIONAL DE ESTIMACIÓN, PREVENCIÓN Y REDUCCIÓN
 DE RIESGOS Y DESASTRES (CENEPRED)**

Tengo el agrado de dirigirme a usted para saludarla cordialmente y alcanzar a su Despacho, información sobre la población y viviendas que dispone el INEI referidas al **ÁREA AFECTADA POR EL INCENDIO EN EL DISTRITO DEL CALLAO**, de acuerdo al empadronamiento distrital de Población y Vivienda realizado en los meses de Julio y Agosto del 2013.

Hago propicia la ocasión para reiterarle los sentimientos de mi mayor consideración.

Atentamente,



[Signature]

Dr. ALEJANDRO VILCHEZ DE LOS RÍOS

Jefe

**INSTITUTO NACIONAL DE ESTADÍSTICA
E INFORMÁTICA**

SECRETARÍA DEL CONSEJO DE MINISTROS
CENTRO NACIONAL DE ESTIMACIÓN, PREVENCIÓN
Y REDUCCIÓN DEL RIESGO DE DESASTRES - CENEPRED
RECIBIDO
05 NOV 2013
Hora: 4:50 Firma: [Signature]
Reg. N°: 1917

J



INFORMACIÓN DEL ÁREA AFECTADA POR EL INCENDIO DISTRITO DEL CALLAO

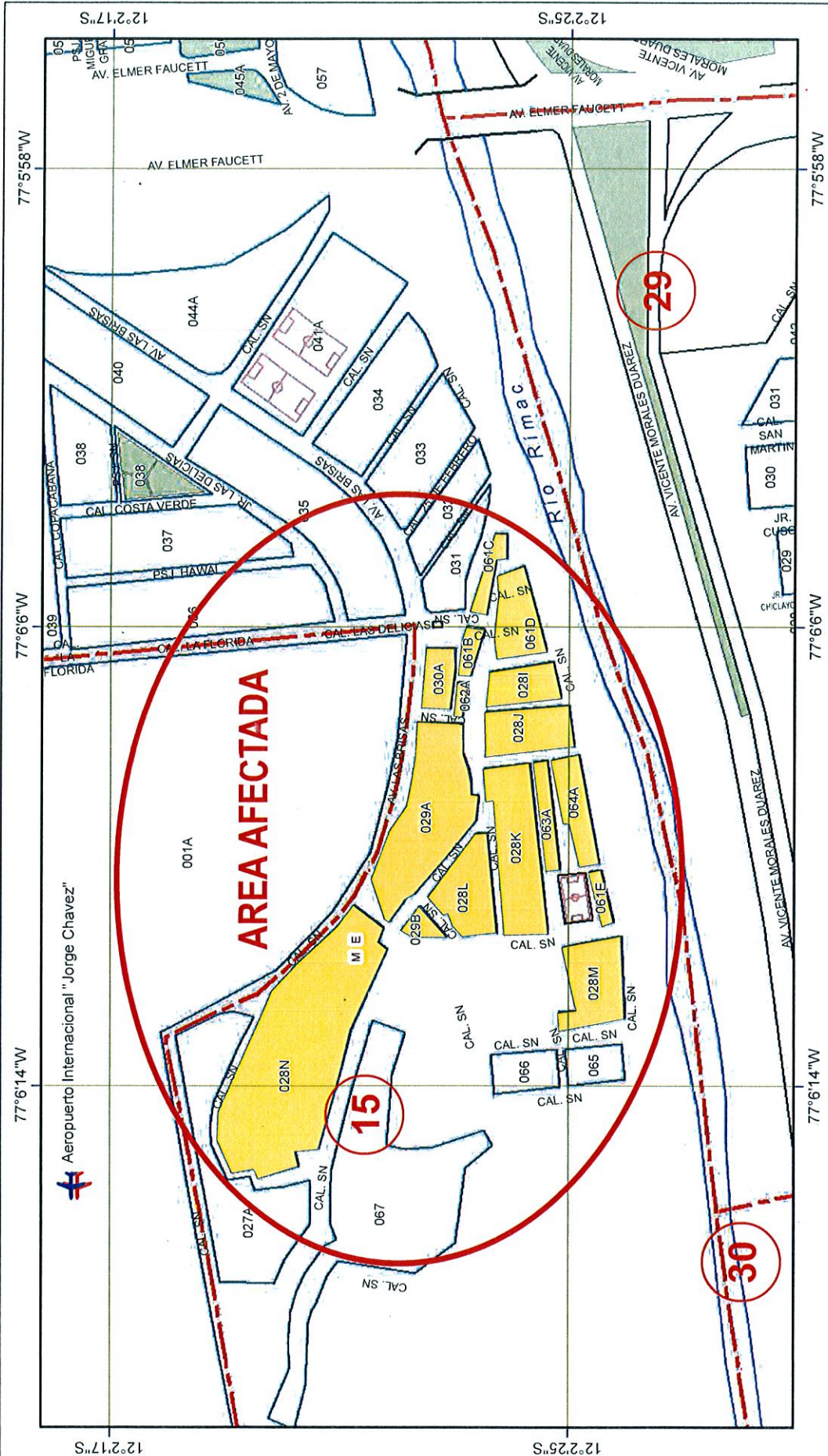
LIMA, NOVIEMBRE 2013

INFORMACION DEL AREA AFECTADA POR EL INCENDIO EN EL DISTRITO DEL

CALLAO

RESUMEN EJECUTIVO

1. El área afectada por el incendio, está constituida por las manzanas 028 I, 028 J, 028 K, 028 L, 028 M, 028 N, 029 A, 030 A, 061 A, 061 B, 061 C, 061 D, 061 E, 062 A, 063 A, 064 A, de la zona censal N° 015, según la base de datos espacial censal del Instituto Nacional de Estadística e Informática.
2. De acuerdo al Empadronamiento Distrital de Población y Vivienda realizado en el presente año, en el área afectada habitaban 930 personas, de las cuales 463 son hombres y 467 mujeres; 269 niños menores de 12 años de edad y 45 adultos mayores de 65 años y más de edad.
3. En dichas manzanas se ubicaban 233 viviendas de las cuales el 199 tenían como material predominante en sus paredes la madera; 163 viviendas tenían piso de cemento. En cuanto a los servicios de la vivienda, 144 accedían al agua mediante pilón de uso público, 226 tenían luz eléctrica y 132 viviendas usaban el río como servicio higiénico.



LEYENDA

- Límite de Ambito Territorial
- - - Límite de Zona Censal
- Manzana
- Manzana afectadas
- Area Verde
- Loza Deportiva
- Aeropuerto
- Mercado

CUADRO DE UBICACION

De acuerdo a la Quinta Disposición Transitoria y Final de la Ley N° 27795: Ley de Demarcación y Organización Territorial, las delimitaciones censales son de carácter referencial. En consecuencia la cartografía censal y los indicadores geográficos que de ella se desprenden (perímetros, superficies, coordenadas, altitudes), no tienen el carácter de oficial.

PLANO URBANO

CENTRO POBLADO : **CALLAO**

DEPARTAMENTO : CALLAO

PROVINCIA : CALLAO

DISTRITO : CALLAO

IDCCPP : 0701010001

INSTITUTO NACIONAL DE ESTADÍSTICA E INFORMÁTICA

DIRECCIÓN NACIONAL DE CENSOS Y ENCUESTAS

DIRECCIÓN EJECUTIVA DE CARTOGRAFÍA Y GEOGRAFÍA

Empadronamiento Distrital de Población y Vivienda 2013

IN E I

INSTITUTO NACIONAL DE ESTADÍSTICA E INFORMÁTICA

DIRECCIÓN NACIONAL DE CENSOS Y ENCUESTAS

DIRECCIÓN EJECUTIVA DE CARTOGRAFÍA Y GEOGRAFÍA

Empadronamiento Distrital de Población y Vivienda 2013

**Empadronamiento Distrital de Población y
Vivienda, Julio - Agosto 2012**

POBLACIÓN EMPADRONADA EN EL ÁREA AFECTADA POR EL INCENDIO EN EL DISTRITO DEL CALLAO, POR SEXO Y GRUPOS VULNERABLES

Provincia	Distrito	Zona	Manzana	Población Empadronada				Adulto mayor: De 65 años y más de edad
				Por sexo		Niños / Niñas menores de 12 años de edad		
				Total	Hombre			
TOTAL				930	463	467	269	45
CALLAO	CALLAO	01500	028I	79	36	43	18	4
CALLAO	CALLAO	01500	028J	109	57	52	35	3
CALLAO	CALLAO	01500	028K	112	50	62	29	11
CALLAO	CALLAO	01500	028L	53	28	25	15	4
CALLAO	CALLAO	01500	028M	10	4	6	3	-
CALLAO	CALLAO	01500	028N	37	15	22	8	4
CALLAO	CALLAO	01500	029A	60	34	26	11	7
CALLAO	CALLAO	01500	029B	14	9	5	5	-
CALLAO	CALLAO	01500	030A	102	52	50	28	4
CALLAO	CALLAO	01500	061B	53	27	26	21	-
CALLAO	CALLAO	01500	061C	34	18	16	9	-
CALLAO	CALLAO	01500	061D	106	47	59	37	3
CALLAO	CALLAO	01500	062A	45	24	21	17	2
CALLAO	CALLAO	01500	063A	36	17	19	14	1
CALLAO	CALLAO	01500	064A	80	45	35	19	2

Fuente : Instituto Nacional de Estadística e Informática - Empadronamiento Distrital de Población y Vivienda, Julio - Agosto 2012 (Resultados preliminares).

VIVIENDAS PARTICULARES CON OCUPANTES PRESENTES EN EL ÁREA AFECTADA POR EL INCENDIO EN EL DISTRITO DEL CALLAO, POR MATERIAL PREDOMINANTE EN LAS PAREDES EXTERIORES DE LA VIVIENDA

Provincia	Distrito	Zona	Manzana	Material predominante en las paredes exteriores de la vivienda				
				Total	Ladrillo o bloque de cemento	Adobe o tapia	Madera	Otro 1/
TOTAL				233	28	5	199	1
CALLAO	CALLAO	01500	028I	18	-	-	18	-
CALLAO	CALLAO	01500	028J	21	-	-	21	-
CALLAO	CALLAO	01500	028K	26	8	-	18	-
CALLAO	CALLAO	01500	028L	11	5	-	6	-
CALLAO	CALLAO	01500	028M	4	-	-	4	-
CALLAO	CALLAO	01500	028N	8	2	3	3	-
CALLAO	CALLAO	01500	029A	17	1	1	14	1
CALLAO	CALLAO	01500	029B	6	-	-	6	-
CALLAO	CALLAO	01500	030A	18	12	-	6	-
CALLAO	CALLAO	01500	061B	15	-	-	15	-
CALLAO	CALLAO	01500	061C	12	-	-	12	-
CALLAO	CALLAO	01500	061D	28	-	-	28	-
CALLAO	CALLAO	01500	062A	14	-	1	13	-
CALLAO	CALLAO	01500	063A	11	-	-	11	-
CALLAO	CALLAO	01500	064A	24	-	-	24	-

1/ Incluye paredes del vecino.

Fuente : Instituto Nacional de Estadística e Informática - Empadronamiento Distrital de Poblacion y Vivienda - Julio-Agosto-2012 (Resultados preliminares).

VIVIENDAS PARTICULARES CON OCUPANTES PRESENTES EN EL ÁREA AFECTADA POR EL INCENDIO EN EL DISTRITO DEL CALLAO, POR MATERIAL PREDOMINANTE EN LOS PISOS DE LA VIVIENDA

Provincia	Distrito	Zona	Manzana	Material predominante en los pisos de la vivienda						No especificado
				Total	Losetas, terrazos, cerámicos o similares	Madera	Cemento	Tierra		
TOTAL				233	9	5	163	55	1	
CALLAO	CALLAO	01500	028I	18	-	-	17	1	-	
CALLAO	CALLAO	01500	028J	21	-	1	17	3	-	
CALLAO	CALLAO	01500	028K	26	-	-	18	8	-	
CALLAO	CALLAO	01500	028L	11	-	-	7	4	-	
CALLAO	CALLAO	01500	028M	4	-	-	4	-	-	
CALLAO	CALLAO	01500	028N	8	-	1	5	2	-	
CALLAO	CALLAO	01500	029A	17	3	-	11	3	-	
CALLAO	CALLAO	01500	029B	6	-	1	2	3	-	
CALLAO	CALLAO	01500	030A	18	3	-	13	2	-	
CALLAO	CALLAO	01500	061B	15	-	-	10	5	-	
CALLAO	CALLAO	01500	061C	12	-	-	6	6	-	
CALLAO	CALLAO	01500	061D	28	-	1	18	8	1	
CALLAO	CALLAO	01500	062A	14	2	-	12	-	-	
CALLAO	CALLAO	01500	063A	11	-	-	6	5	-	
CALLAO	CALLAO	01500	064A	24	1	1	17	5	-	

Fuente : Instituto Nacional de Estadística e Informática - Empadronamiento Distrital de Población y Vivienda - Julio-Agosto-2012 (Resultados preliminares).

VIVIENDAS PARTICULARES CON OCUPANTES PRESENTES EN EL ÁREA AFECTADA POR EL INCENDIO EN EL DISTRITO DEL CALLAO,
POR TIPO DE ABASTECIMIENTO DE AGUA DE LA VIVIENDA

Provincia	Distrito	Zona	Manzana	Total	Tipo de abastecimiento de agua de la vivienda							Otro 1/ especificado	No especificado
					Red pública dentro de la vivienda	Red pública fuera de la vivienda, pero dentro del edificio	Piñón de uso público	Camión - cisterna u otro similar	Río, acequia, manantial o similar	7	2		
TOTAL				233	67	2	144	7	2	9	2	2	
CALLAO	CALLAO	01500	028I	18	-	-	18	-	-	-	-	-	
CALLAO	CALLAO	01500	028J	21	9	-	12	-	-	-	-	-	
CALLAO	CALLAO	01500	028K	26	9	1	13	-	-	3	-	-	
CALLAO	CALLAO	01500	028L	11	2	-	9	-	-	-	-	-	
CALLAO	CALLAO	01500	028M	4	-	-	-	4	-	-	-	-	
CALLAO	CALLAO	01500	028N	8	3	-	5	-	-	-	-	-	
CALLAO	CALLAO	01500	029A	17	1	-	16	-	-	-	-	-	
CALLAO	CALLAO	01500	029B	6	1	1	4	-	-	-	-	-	
CALLAO	CALLAO	01500	030A	18	17	-	-	-	-	-	-	1	
CALLAO	CALLAO	01500	061B	15	5	-	9	-	1	-	-	-	
CALLAO	CALLAO	01500	061C	12	-	-	5	1	-	-	-	-	
CALLAO	CALLAO	01500	061D	28	18	-	8	-	1	-	-	1	
CALLAO	CALLAO	01500	062A	14	1	-	13	-	-	-	-	-	
CALLAO	CALLAO	01500	063A	11	1	-	9	1	-	-	-	-	
CALLAO	CALLAO	01500	064A	24	-	-	23	1	-	-	-	-	

1/ Incluye red pública del vecino.

Fuente : Instituto Nacional de Estadística e Informática - Empadronamiento Distrital de Población y Vivienda - Julio-Agosto-2012 (Resultados preliminares).

VIVIENDAS PARTICULARES CON OCUPANTES PRESENTES EN EL ÁREA AFECTADA POR EL INCENDIO EN EL DISTRITO DEL CALLAO,
POR TIPO DE SERVICIO HIGIÉNICO DE LA VIVIENDA

Provincia	Distrito	Zona	Manzana	Total	Tipo de servicio higiénico de la vivienda							No Tiene	No especificado
					Red pública dentro de la vivienda	Pozo séptico	Pozo ciego o negro / letrina	Río, acequia o canal	No Tiene	No especificado			
TOTAL				233	19	1	18	132	61	2			
CALLAO	CALLAO	01500	028I	18	-	-	-	18	-	-	-	-	
CALLAO	CALLAO	01500	028J	21	-	-	-	21	-	-	-	-	
CALLAO	CALLAO	01500	028K	26	-	-	-	26	-	-	-	-	
CALLAO	CALLAO	01500	028L	11	1	-	-	10	-	-	-	-	
CALLAO	CALLAO	01500	028M	4	-	-	-	3	1	-	-	-	
CALLAO	CALLAO	01500	028N	8	-	-	1	7	-	-	-	-	
CALLAO	CALLAO	01500	029A	17	-	-	13	4	-	-	-	-	
CALLAO	CALLAO	01500	029B	6	-	-	-	5	1	-	-	-	
CALLAO	CALLAO	01500	030A	18	17	-	-	-	-	-	1	-	
CALLAO	CALLAO	01500	061B	15	-	-	-	15	-	-	-	-	
CALLAO	CALLAO	01500	061C	12	-	-	-	-	12	-	-	-	
CALLAO	CALLAO	01500	061D	28	1	1	4	21	-	1	-	-	
CALLAO	CALLAO	01500	062A	14	-	-	-	2	12	-	-	-	
CALLAO	CALLAO	01500	063A	11	-	-	-	-	11	-	-	-	
CALLAO	CALLAO	01500	064A	24	-	-	-	-	24	-	-	-	

Fuente : Instituto Nacional de Estadística e Informática - Empadronamiento Distrital de Población y Vivienda - Julio-Agosto-2012 (Resultados preliminares).

VIVIENDAS PARTICULARES CON OCUPANTES PRESENTES EN EL ÁREA AFECTADA POR EL INCENDIO EN EL DISTRITO DEL CALLAO,
POR TENENCIA DE ALUMBRADO ELÉCTRICO POR RED PÚBLICA

Provincia	Distrito	Zona	Manzana	Tenencia de alumbrado eléctrico por red pública	
				Total	No
TOTAL				233	7
CALLAO	CALLAO	01500	028I	18	-
CALLAO	CALLAO	01500	028J	21	1
CALLAO	CALLAO	01500	028K	26	-
CALLAO	CALLAO	01500	028L	11	1
CALLAO	CALLAO	01500	028M	4	-
CALLAO	CALLAO	01500	028N	8	-
CALLAO	CALLAO	01500	029A	17	1
CALLAO	CALLAO	01500	029B	6	1
CALLAO	CALLAO	01500	030A	18	-
CALLAO	CALLAO	01500	061B	15	1
CALLAO	CALLAO	01500	061C	12	1
CALLAO	CALLAO	01500	061D	28	-
CALLAO	CALLAO	01500	062A	14	1
CALLAO	CALLAO	01500	063A	11	-
CALLAO	CALLAO	01500	064A	24	-
				226	7

Fuente : Instituto Nacional de Estadística e Informática - Empadronamiento Distrital de Población y Vivienda - Julio-Agosto-2012 (Resultados preliminares).

**Censos Nacionales 2007 :
XI de Población y VI de Vivienda**

POBLACIÓN CENSADA EN EL ÁREA AFECTADA POR EL INCENDIO EN EL DISTRITO DEL CALLAO, POR SEXO Y GRUPOS VULNERABLES

Provincia	Distrito	Zona	Manzana	Población Censada				
				Total	Por sexo		Niños / Niñas menores de 12 años de edad	Adulto mayor: De 65 años y más de edad
					Hombre	Mujer		
TOTAL				886	446	440	278	20
CALLAO	CALLAO	01500	028B	50	23	27	15	-
CALLAO	CALLAO	01500	028D	77	45	32	20	1
CALLAO	CALLAO	01500	028E	68	30	38	16	-
CALLAO	CALLAO	01500	028G	190	96	94	58	6
CALLAO	CALLAO	01500	028H	95	45	50	31	4
CALLAO	CALLAO	01500	029	40	18	22	13	1
CALLAO	CALLAO	01500	030	73	37	36	15	2
CALLAO	CALLAO	01500	061	4	2	2	2	-
CALLAO	CALLAO	01500	062	67	32	35	27	2
CALLAO	CALLAO	01500	063	54	27	27	19	3
CALLAO	CALLAO	01500	064	47	28	19	14	1
CALLAO	CALLAO	01500	065	53	28	25	26	-
CALLAO	CALLAO	01500	066	68	35	33	22	-

Fuente : Instituto Nacional de Estadística e Informática - Censos Nacionales 2007 : XI de Población y VI de Vivienda.

VIVIENDAS PARTICULARES CON OCUPANTES PRESENTES EN EL ÁREA AFECTADA POR EL INCENDIO EN EL DISTRITO DEL CALLAO, POR MATERIAL PREDOMINANTE EN LAS PAREDES EXTERIORES DE LA VIVIENDA

Provincia	Distrito	Zona	Manzana	Material predominante en las paredes exteriores de la vivienda					
				Total	Ladrillo o bloque de cemento	Adobe o tapia	Madera, pona, tornillo	Quincha / Caña con barro	Piedra con barro
TOTAL				228	19	6	200	1	2
CALLAO	CALLAO	01500	028B	13	3	-	10	-	-
CALLAO	CALLAO	01500	028D	16	-	-	16	-	-
CALLAO	CALLAO	01500	028E	15	1	-	14	-	-
CALLAO	CALLAO	01500	028G	54	-	3	49	-	2
CALLAO	CALLAO	01500	028H	27	7	1	19	-	-
CALLAO	CALLAO	01500	029	12	1	1	10	-	-
CALLAO	CALLAO	01500	030	15	7	1	7	-	-
CALLAO	CALLAO	01500	061	1	-	-	1	-	-
CALLAO	CALLAO	01500	062	17	-	-	16	1	-
CALLAO	CALLAO	01500	063	12	-	-	12	-	-
CALLAO	CALLAO	01500	064	14	-	-	14	-	-
CALLAO	CALLAO	01500	065	13	-	-	13	-	-
CALLAO	CALLAO	01500	066	19	-	-	19	-	-

Fuente : Instituto Nacional de Estadística e Informática - Censos Nacionales 2007 : XI de Población y VI de Vivienda.

VIVIENDAS PARTICULARES CON OCUPANTES PRESENTES EN EL ÁREA AFECTADA POR EL INCENDIO EN EL DISTRITO DEL CALLAO,
 POR MATERIAL PREDOMINANTE EN LOS PISOS DE LA VIVIENDA

Provincia	Distrito	Zona	Manzana	Material predominante en los pisos de la vivienda			
				Total	Tierra	Cemento	Losetas, terrazos, cerámicos o similares
TOTAL				228	112	111	5
CALLAO	CALLAO	01500	028B	13	6	7	-
CALLAO	CALLAO	01500	028D	16	10	6	-
CALLAO	CALLAO	01500	028E	15	6	9	-
CALLAO	CALLAO	01500	028G	54	31	22	1
CALLAO	CALLAO	01500	028H	27	12	15	-
CALLAO	CALLAO	01500	029	12	6	4	2
CALLAO	CALLAO	01500	030	15	5	9	1
CALLAO	CALLAO	01500	061	1	-	1	-
CALLAO	CALLAO	01500	062	17	4	12	1
CALLAO	CALLAO	01500	063	12	5	7	-
CALLAO	CALLAO	01500	064	14	7	7	-
CALLAO	CALLAO	01500	065	13	8	5	-
CALLAO	CALLAO	01500	066	19	12	7	-

Fuente : Instituto Nacional de Estadística e Informática - Censos Nacionales 2007 : XI de Población y VI de Vivienda.

VIVIENDAS PARTICULARES CON OCUPANTES PRESENTES EN EL ÁREA AFECTADA POR EL INCENDIO EN EL DISTRITO DEL CALLAO,
POR TIPO DE ABASTECIMIENTO DE AGUA DE LA VIVIENDA

Provincia	Distrito	Zona	Manzana	Total	Tipo de abastecimiento de agua de la vivienda					
					Red pública dentro de la vivienda	Red pública fuera de la vivienda pero dentro de la edificación	Pilón de uso público	Pozo	Río, acequia, manantial o similar	Vecino
TOTAL				228	16	10	187	4	2	9
CALLAO	CALLAO	01500	028B	13	-	1	12	-	-	-
CALLAO	CALLAO	01500	028D	16	1	-	15	-	-	-
CALLAO	CALLAO	01500	028E	15	-	-	15	-	-	-
CALLAO	CALLAO	01500	028G	54	1	1	52	-	-	-
CALLAO	CALLAO	01500	028H	27	-	-	27	-	-	-
CALLAO	CALLAO	01500	029	12	3	-	6	1	2	-
CALLAO	CALLAO	01500	030	15	10	5	-	-	-	-
CALLAO	CALLAO	01500	061	1	-	-	1	-	-	-
CALLAO	CALLAO	01500	062	17	1	-	5	2	-	9
CALLAO	CALLAO	01500	063	12	-	-	11	-	-	-
CALLAO	CALLAO	01500	064	14	-	3	11	-	-	-
CALLAO	CALLAO	01500	065	13	-	-	13	-	-	-
CALLAO	CALLAO	01500	066	19	-	-	19	-	-	-

Fuente : Instituto Nacional de Estadística e Informática - Censos Nacionales 2007 : XI de Población y VI de Vivienda.

VIVIENDAS PARTICULARES CON OCUPANTES PRESENTES EN EL ÁREA AFECTADA POR EL INCENDIO EN EL DISTRITO DEL CALLAO,
POR TIPO DE SERVICIO HIGIÉNICO DE LA VIVIENDA

Provincia	Distrito	Zona	Manzana	Total	Tipo de servicio higiénico de la vivienda							No tiene
					Red pública de desagüe dentro de la vivienda	Red pública de desagüe fuera de la vivienda pero dentro de la edificación	Pozo séptico	Pozo ciego o negro / letrina	Rio, acequia o canal			
TOTAL				228	23	13	7	22	97	66		
CALLAO	CALLAO	01500	028B	13	-	1	-	1	10	1		
CALLAO	CALLAO	01500	028D	16	-	-	-	-	10	6		
CALLAO	CALLAO	01500	028E	15	-	-	-	-	12	3		
CALLAO	CALLAO	01500	028G	54	6	-	1	8	15	24		
CALLAO	CALLAO	01500	028H	27	-	-	2	3	21	1		
CALLAO	CALLAO	01500	029	12	1	1	1	-	5	4		
CALLAO	CALLAO	01500	030	15	11	4	-	-	-	-		
CALLAO	CALLAO	01500	061	1	1	-	-	-	-	-		
CALLAO	CALLAO	01500	062	17	1	3	3	-	7	3		
CALLAO	CALLAO	01500	063	12	-	-	-	-	10	2		
CALLAO	CALLAO	01500	064	14	1	2	-	10	1	-		
CALLAO	CALLAO	01500	065	13	2	2	-	-	1	8		
CALLAO	CALLAO	01500	066	19	-	-	-	-	5	14		

Fuente : Instituto Nacional de Estadística e Informática - Censos Nacionales 2007 : XI de Población y VI de Vivienda.

VIVIENDAS PARTICULARES CON OCUPANTES PRESENTES EN EL ÁREA AFECTADA POR EL INCENDIO EN EL DISTRITO DEL CALLAO,
POR TENENCIA DE ALUMBRADO ELÉCTRICO POR RED PÚBLICA

Provincia	Distrito	Zona	Manzana	Tenencia de alumbrado eléctrico por red pública		
				Si	No	
TOTAL				228	191	37
CALLAO	CALLAO	01500	028B	13	12	1
CALLAO	CALLAO	01500	028D	16	14	2
CALLAO	CALLAO	01500	028E	15	14	1
CALLAO	CALLAO	01500	028G	54	40	14
CALLAO	CALLAO	01500	028H	27	23	4
CALLAO	CALLAO	01500	029	12	9	3
CALLAO	CALLAO	01500	030	15	15	-
CALLAO	CALLAO	01500	061	1	1	-
CALLAO	CALLAO	01500	062	17	11	6
CALLAO	CALLAO	01500	063	12	9	3
CALLAO	CALLAO	01500	064	14	12	2
CALLAO	CALLAO	01500	065	13	13	-
CALLAO	CALLAO	01500	066	19	18	1

Fuente : Instituto Nacional de Estadística e Informática - Censos Nacionales 2007 : XI de Población y VI de Vivienda.