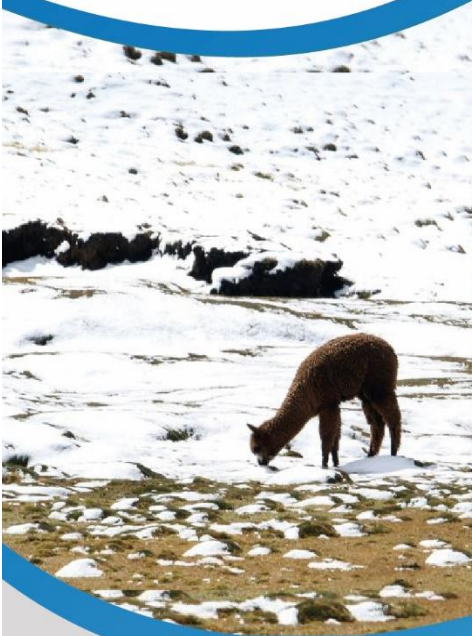




HELADAS Y FRIAJES



**CENEPRED**

Centro Nacional de Estimación, Prevención y  
Reducción del Riesgo de Desastres

# ESTUDIO DE ESCENARIO DE RIESGO ANTE EL DESCENSO DE TEMPERATURA NOCTURNA EN LA SIERRA CENTRO Y SUR

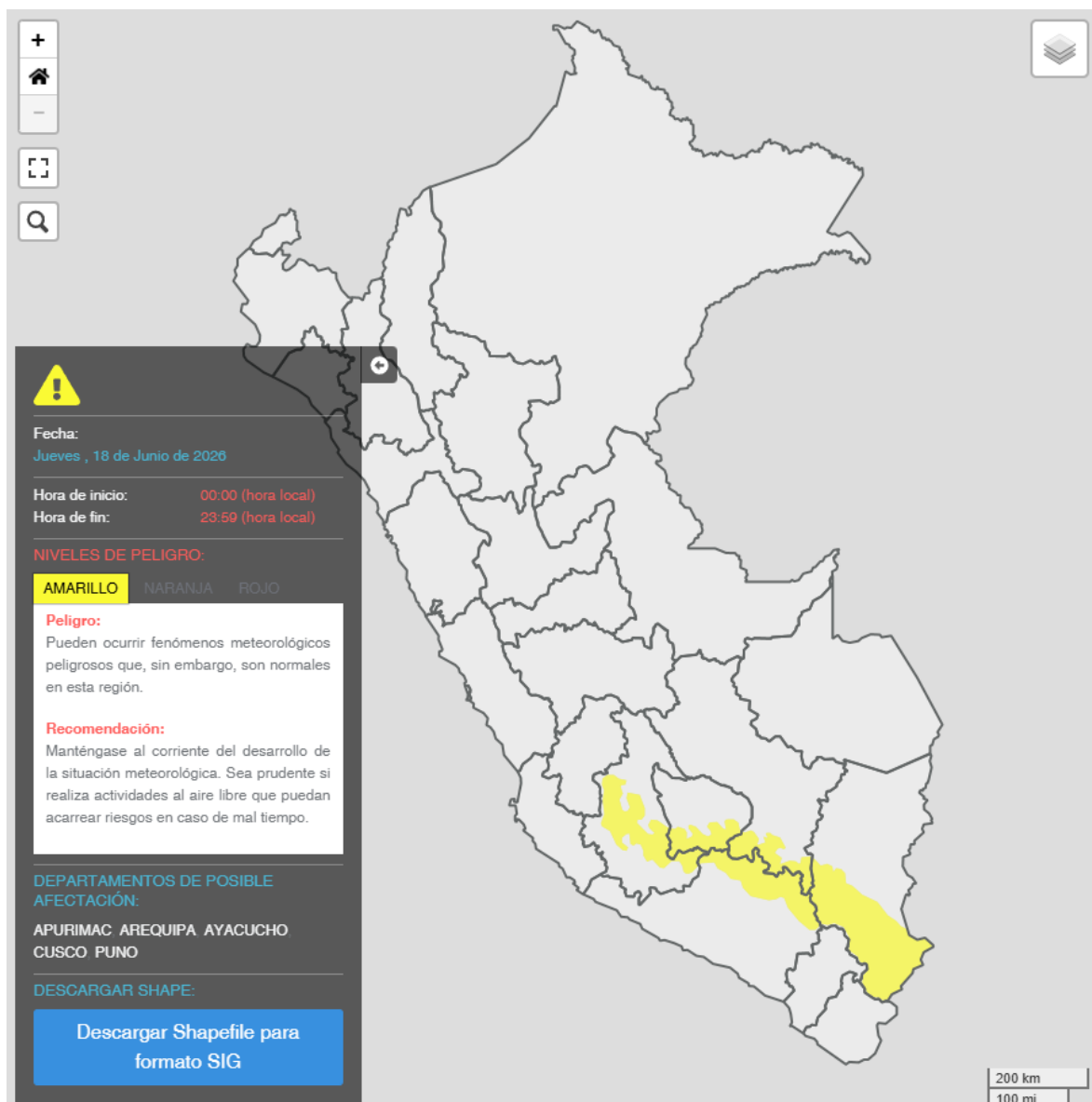
*DEL 18 AL 20 DE JUNIO DE 2026*

## I. PERSPECTIVAS

El Senamhi informa que, desde el jueves 18 al sábado 20 de junio, se prevé el descenso de la temperatura nocturna en la sierra centro y sur, de moderada a fuerte intensidad. Además, se esperan ráfagas de viento con velocidades próximas a los 50 km/h, escasa nubosidad, e incremento de la temperatura diurna.

El viernes 19 de junio se prevén temperaturas mínimas entre 0° C y -9 ° C en zonas sobre los 3200 m s. n. m. de la sierra centro, y valores entre 0°C y -15°C en áreas situadas por encima de los 4000 m s. n. m. en la sierra sur.

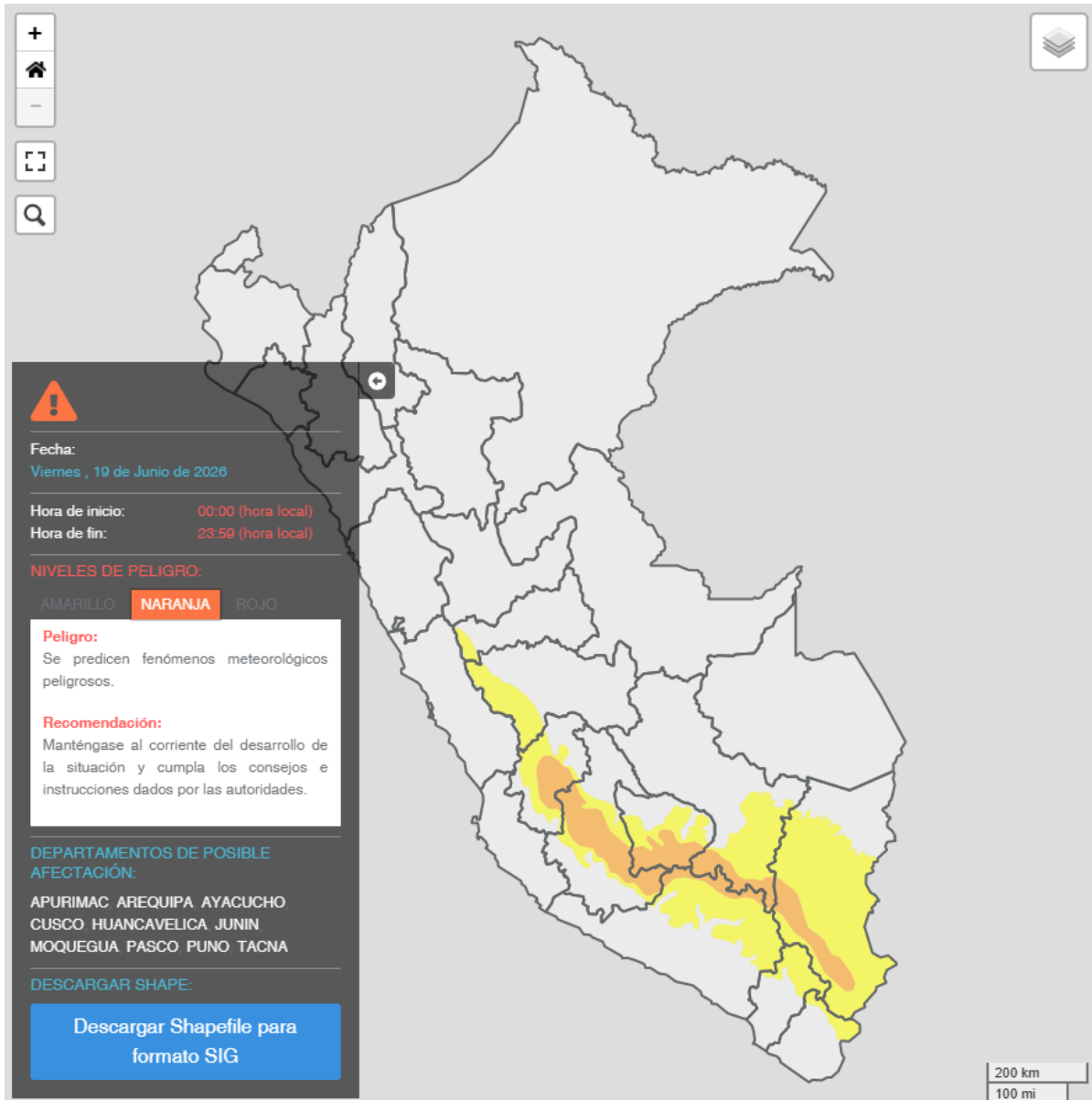
Figura 1. Pronóstico del descenso de temperatura nocturna en la sierra centro y sur del 18 de junio de 2026



Fuente: SENAMHI Aviso Meteorológico N°238

El viernes 19 de junio se prevén temperaturas mínimas entre 0° C y -9 ° C en zonas sobre los 3200 m s. n. m. de la sierra centro, y valores entre 0°C y -15°C en áreas situadas por encima de los 4000 m s. n. m. en la sierra sur.

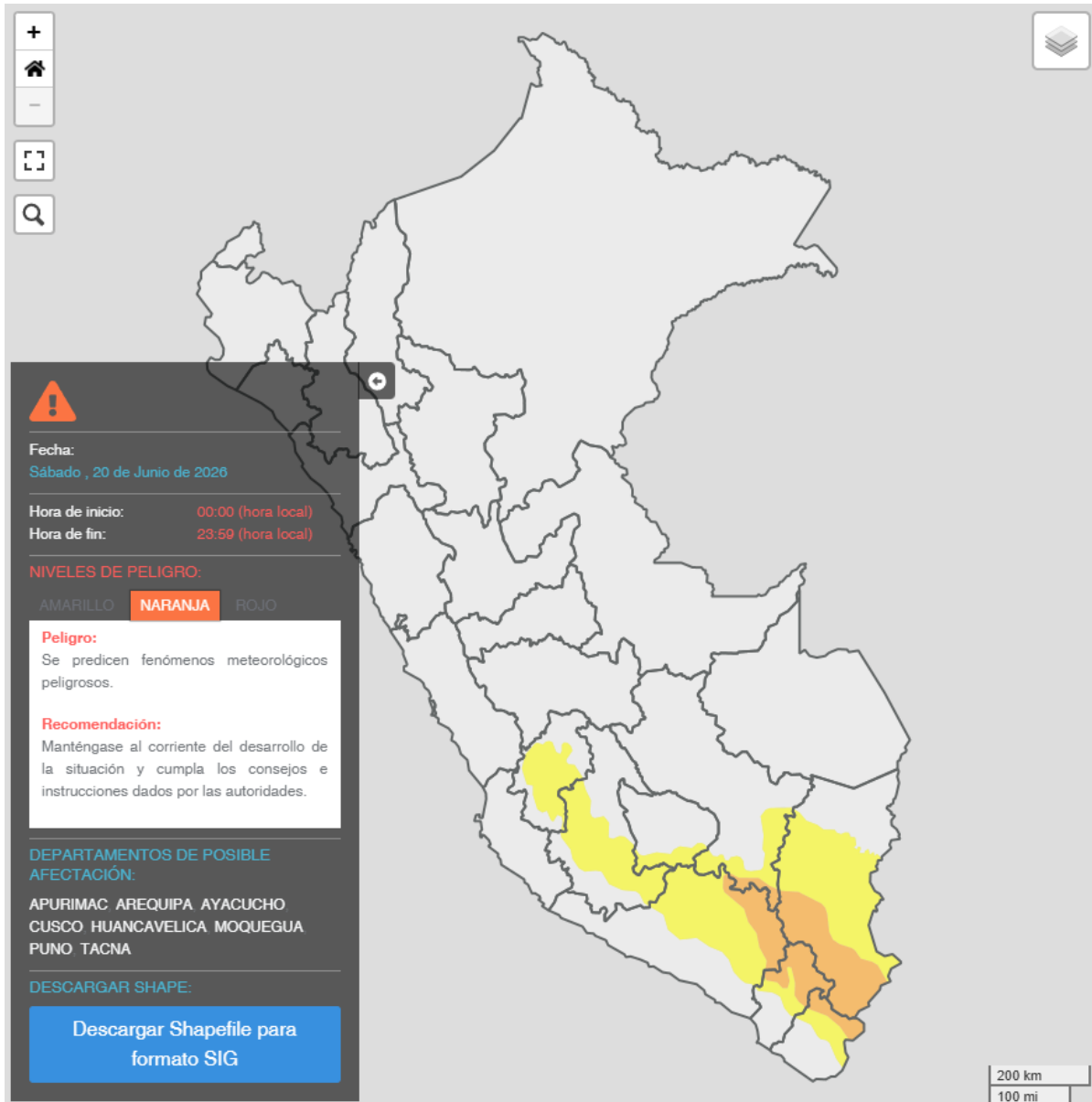
Figura 2. Pronóstico del descenso de temperatura nocturna en la sierra centro y sur del 19 de junio de 2026



Fuente: SENAMHI Aviso Meteorológico N° 238

El sábado 20 de junio se prevén temperaturas mínimas entre 0° C y -7 ° C en zonas sobre los 3200 m s. n. m. de la sierra centro, y valores entre 0°C y -16°C en áreas situadas por encima de los 4000 m s. n. m. en la sierra sur.

Figura 3. Pronóstico del descenso de temperatura nocturna en la sierra centro y sur del 20 de junio de 2026



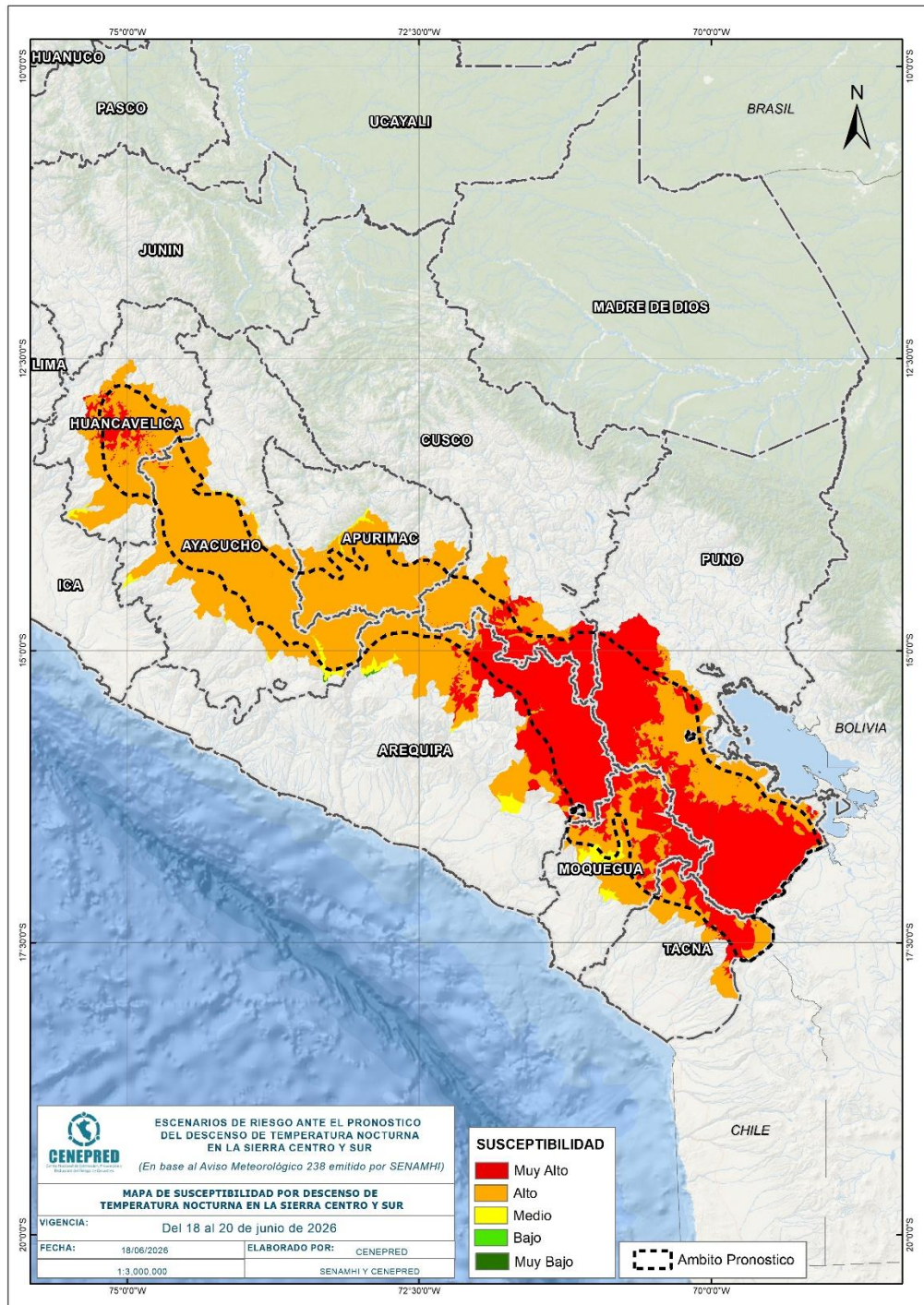
Fuente: SENAMHI Aviso Meteorológico N° 238

Para efectos de análisis se ha unido el ámbito de los diferentes días que implica el aviso, obteniendo un solo ámbito de exposición por los días de duración del aviso.

### III. ANÁLISIS DE SUSCEPTIBILIDAD POR DESCENSO DE TEMPERATURAS

Para identificar de manera general los niveles de susceptibilidad por el descenso de temperatura nocturna en la sierra se utilizó el mapa de temperaturas mínimas normales del mes de junio, elaborado por el SENAMHI.

Figura 3. Mapa de Susceptibilidad ante el descenso de temperatura nocturna en la sierra centro y sur



Fuente: Elaborado por CENEPRED, con datos del SENAMHI.

#### IV. ANÁLISIS DE EXPOSICIÓN SOCIOECONÓMICA

En el análisis de exposición socioeconómica, se consideró como unidad mínima de análisis el ámbito distrital. Las variables utilizadas fueron: Pobreza por Necesidades Básicas Insatisfechas - NBI , tasa de analfabetismo y la tasa de desnutrición crónica infantil .

El valor de importancia (ponderación) de cada uno de los parámetros utilizados se estimó mediante el Proceso de Análisis Jerárquico (método de Saaty).

Finalmente, el valor de vulnerabilidad se obtuvo mediante el análisis con sistemas de información geográfica (SIG), a fin de poder ser representado cartográficamente.

Tabla 1. Parámetros de la vulnerabilidad

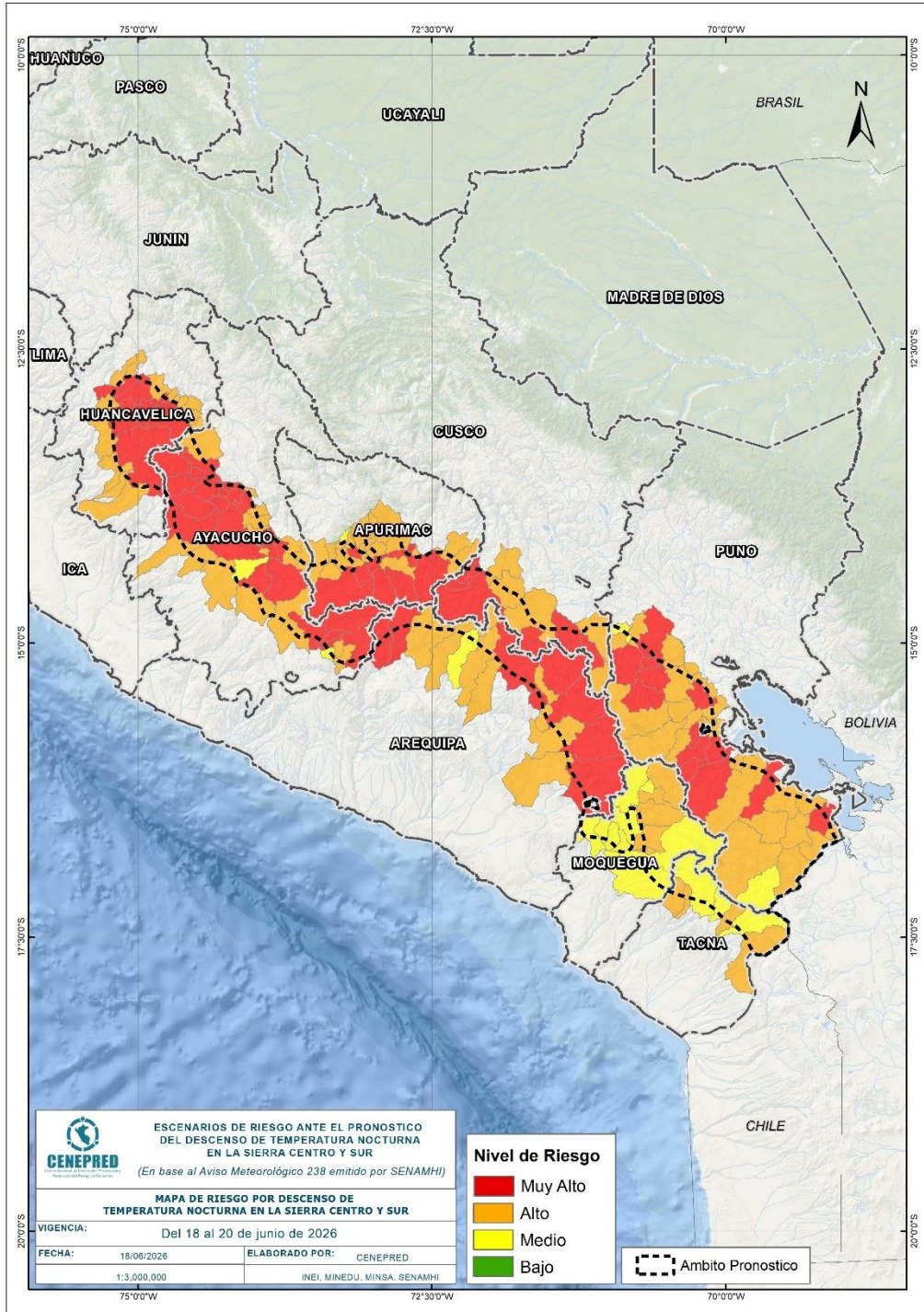
IDS_5	Valor	Peso	Desnutrición crónica infantil	Valor	Peso	Pobreza por NBI	Valor	Peso	Tasa de analfabetismo	Valor	Peso	Valor de Vulnerabilidad
Quintil 5: Mayor a 24.2	0.50	0.40	Quintil 5: Mayor a 30.7	0.50	0.30	Quintil 5: De 60% a más	0.50	0.20	Quintil 5: Mayor a 19.5	0.50	0.10	<b>0.50</b>
Quintil 4: 11.7 - 24.2	0.25	0.40	Quintil 4: 23.1 - 30.7	0.25	0.30	Quintil 4: 40% a 59.9%	0.30	0.20	Quintil 4: 13.4 a 19.5	0.25	0.10	<b>0.26</b>
Quintil 3: 5.5 - 11.6	0.15	0.40	Quintil 3: 17.0 - 23.0	0.15	0.30	Quintil 3: 20% a 39.9%	0.13	0.20	Quintil 3: 9.0 a 13.3	0.13	0.10	<b>0.14</b>
Quintil 2: 0.1 - 5.4	0.08	0.40	Quintil 2: 10.2 - 16.9	0.08	0.30	Quintil 2: 10% a 19.9%	0.05	0.20	Quintil 2: 5.1 a 8.9	0.08	0.10	<b>0.07</b>
Quintil 1: Menor a 0.1	0.02	0.40	Quintil 1: Menor a 10.1	0.02	0.30	Quintil 1: Menor a 10%	0.02	0.20	Quintil 1: Menor a 5.0	0.04	0.10	<b>0.02</b>

Fuente: Elaborado por CENEPRED.

## V. ESCENARIO PROBABLE DE RIESGO

A continuación se muestra el resultado del escenario:

Figura 4. Mapa de riesgo por el descenso de temperatura nocturna en la sierra centro y sur



Fuente: CENEPRED

Tabla 2. Elementos expuestos por departamentos según su nivel de riesgo.

RIESGO		Muy alto						Alto					
N°	DEPARTAMENTO	Cantidad distritos	Población			Viviendas		Cantidad distritos	Población			Viviendas	
			Total	De 0 a 5 años	De 60 años a más	Total	VPOPP*		Total	De 0 a 5 años	De 60 años a más	Total	VPOPP*
1	APURIMAC	9	13,816	1,006	2,446	10,513	9,658	17	50,701	4,110	6,861	25,617	22,472
2	AREQUIPA	8	12,515	850	1,858	7,874	7,010	8	49,804	4,761	4,633	43,912	31,487
3	AYACUCHO	24	49,325	3,658	9,150	35,146	30,522	15	57,006	4,717	8,539	31,277	26,815
4	CUSCO	6	67,405	6,086	7,268	30,995	27,278	5	30,707	2,407	4,418	18,112	16,207
5	HUANCAVELICA	7	86,785	7,939	8,773	35,644	31,682	14	51,942	5,353	6,412	25,192	21,565
6	MOQUEGUA	0	0	0	0	0	0	5	6,676	410	1,527	6,398	6,027
7	PUNO	13	471,879	36,821	46,581	199,156	177,283	25	239,760	18,322	33,163	133,195	122,140
8	TACNA	0	0	0	0	0	0	4	4,697	246	799	3,292	3,150
<b>TOTAL GENERAL</b>		<b>67</b>	<b>701,725</b>	<b>56,360</b>	<b>76,076</b>	<b>319,328</b>	<b>283,433</b>	<b>93</b>	<b>491,293</b>	<b>40,326</b>	<b>66,352</b>	<b>286,995</b>	<b>249,863</b>

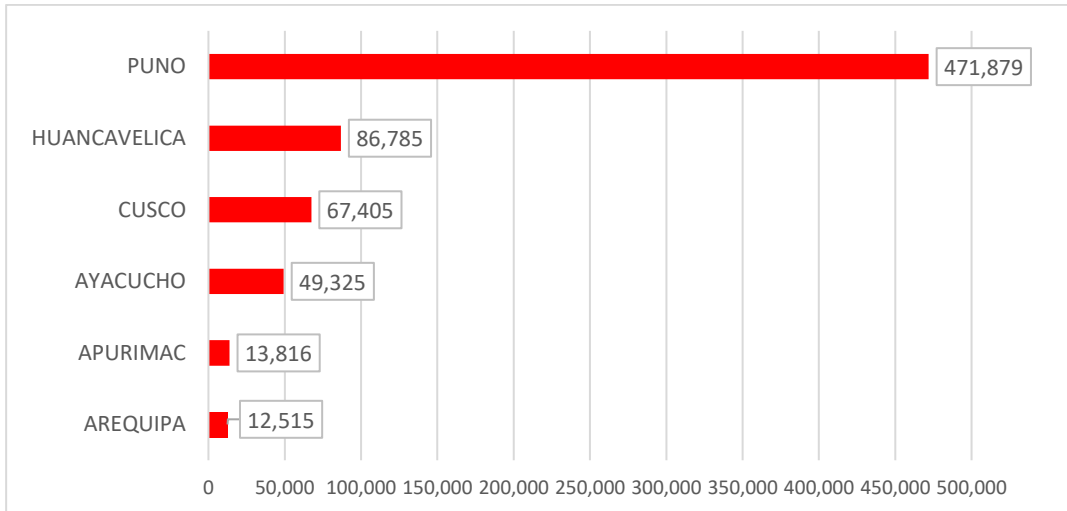
\* Viviendas particulares ocupadas con personas presentes.

Fuente: Elaborado por CENEPRED con datos del Censo Nacional 2017 (INEI).

Finalmente, se presentan los resultados del escenario de riesgo:

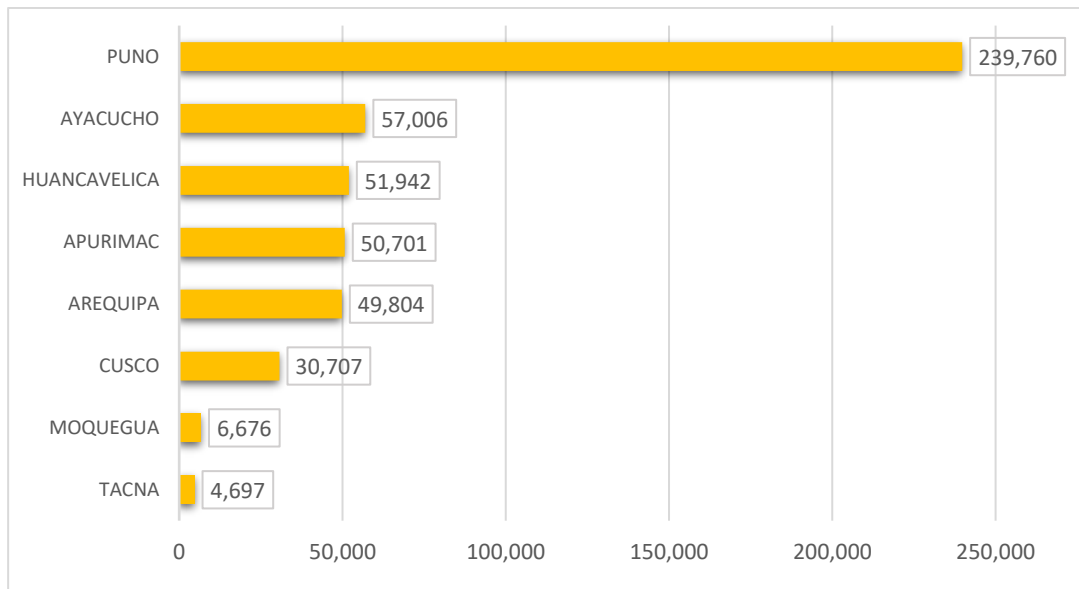
Los departamentos con nivel de riesgo Muy alto comprenden una población expuesta de 701.725 habitantes (Figura 5); y 283.433 viviendas particulares ocupadas con personas presentes.

Figura 5. Población por departamentos: Riesgo Muy alto



Los departamentos con nivel de riesgo Alto comprenden una población expuesta de 491.293 habitantes (Figura 6); y 249.863 viviendas particulares ocupadas con personas presentes.

Figura 6. Población por departamentos: Riesgo Alto



San Isidro, 18 de junio de 2026

El CENEPRED actualizará esta información de acuerdo a los avisos meteorológicos remitidos por del SENAMHI. El resultado de esta información se encuentra disponible en el Sistema de Información para la Gestión del Riesgo de Desastres - SIGRID, y a través de la página web del CENEPRED <https://cenepred.gob.pe/web/escenario-riesgos/> para su descarga a fin de dar a conocer de manera detallada los parámetros utilizados.