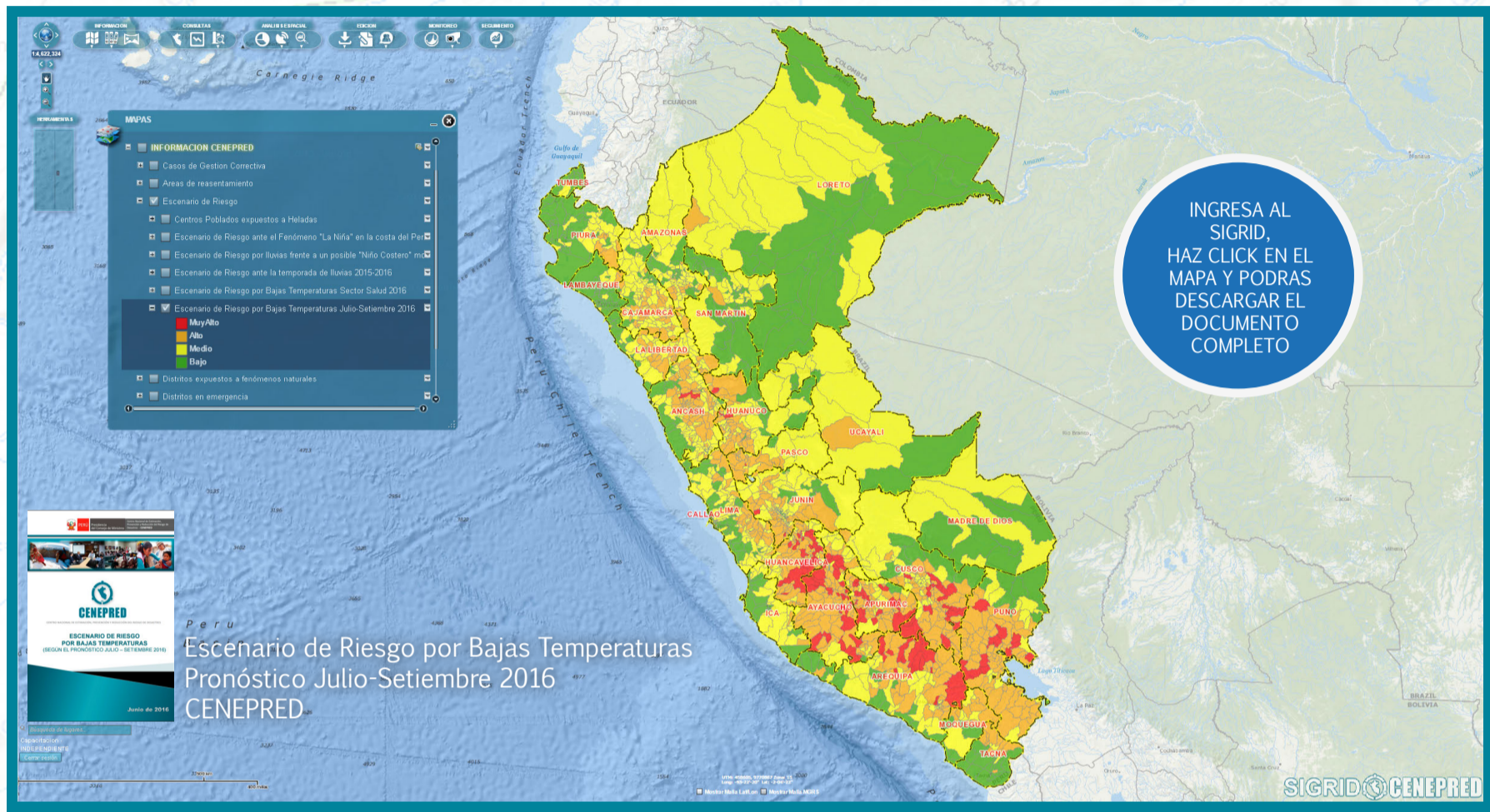


al SIGRIDía



NUEVOS MAPAS TEMÁTICOS



Con la finalidad de brindar información actual y especializada, se ha incorporado el Escenario de Riesgo por Bajas Temperaturas, según el pronóstico julio - setiembre 2016, el cual describe los posibles riesgos en el ámbito nacional, ante el descenso de las temperaturas máximas y mínimas previstas para el presente trimestre, a fin de contribuir en una adecuada formulación de acciones de intervención para la reducción del riesgo por parte de las autoridades competentes en sus tres niveles de gobierno basada en la priorización distrital según el nivel de riesgo obtenido.



FUNCIONALIDADES MEJORADAS

Ahora en la herramienta "CONSULTAS", realizar el reporte estadístico es más sencillo:



REPORTE ESTADÍSTICO

PASO 1 Seleccione el área geográfica

Departamento	Provincia	Distrito
AMAZONAS	ABANCAY	SAN PEDRO DE CHOR
ANCASH	ANDAHUAYLAS	ABANCAY
APURIMAC	ANTABAMBA	CURAHUASI
AREQUIPA	AYMARAE	CHACOCHE
AYACUCHO	COTABAMBAS	CIRCA
CAJAMARCA	CHINCHEROS	HUANIPACA
GALLAO	GRAU	PICHIRHUA

PASO 2 Selecciones las variables de su preferencia

Elija las variables que desea en el reporte

- Población por Edades
- Actividad Económica
- Agua
- Población por Sexo
- Población con DNI
- Servicios Higiénicos
- Población afiliada a seguro
- Vivienda Colectiva
- Alumbrado Público
- Analfabetismo
- Material Paredes
- Telecomunicaciones
- Nivel Educativo
- Material Pisos
- Energía y Combustibles
- Superficie agrícola
- Pobreza No Monetaria

Ejecutar **Regresar** **Limpiar**

SIGUE LA SECUENCIA Y GENERA TU REPORTE



NUEVOS ESTUDIOS TÉCNICOS



Descargalos ya!!

Ingresa a la biblioteca del SIGRID y conoce las últimas publicaciones de las entidades especializadas y técnicas:

- Guía Metodológica para elaborar el plan de reasentamiento poblacional en zonas de muy alto riesgo no mitigable (CENEPRED)
- Guía Metodológica para elaborar el plan de prevención y reducción de riesgo de desastres en los tres niveles de gobierno (CENEPRED)
- Evaluación del Riesgo de Desastres del distrito de Sandia (MD Sandia)
- Estimación de riesgos del c.p. Ollantaytambo (GORE Huancavelica)
- Informe de evaluación en gestión de riesgo de desastre del sector Pueblo Viejo del distrito de Pilchaca, Huancavelica (GORE Huancavelica)
- Estimación de riesgos del área urbana del distrito de San Antonio de Antaparco, Angaraes (GORE Huancavelica)