

PROCEDIMIENTO

El SENAMHI en su pronóstico de precipitación diario (03.04.2017 09:13 horas) anuncia para los departamentos de Tumbes, Piura, Lambayeque, Cajamarca, La Libertad y Ancash; la presencia de lluvias de moderada a fuerte intensidad, dichas lluvias estarían acompañadas de descargas eléctricas, la probabilidad de ocurrencia es alta (rango de probabilidad entre 60% a 79%).

Para los departamentos de Ucayali, Huánuco, Pasco, Junín, Cusco, Madre de Dios y Puno; se prevé lluvias de moderada a fuerte intensidad, acompañadas de descargas eléctricas, siendo la probabilidad de ocurrencia muy alta (80% a 99%).

Finalmente para los departamentos de Lima, Huancavelica, Ayacucho, Apurímac, Cusco, Arequipa y Puno; también se prevén lluvias de moderada a fuerte intensidad, acompañadas de descargas eléctricas aisladas, siendo la probabilidad de ocurrencia alta (80% a 99%).

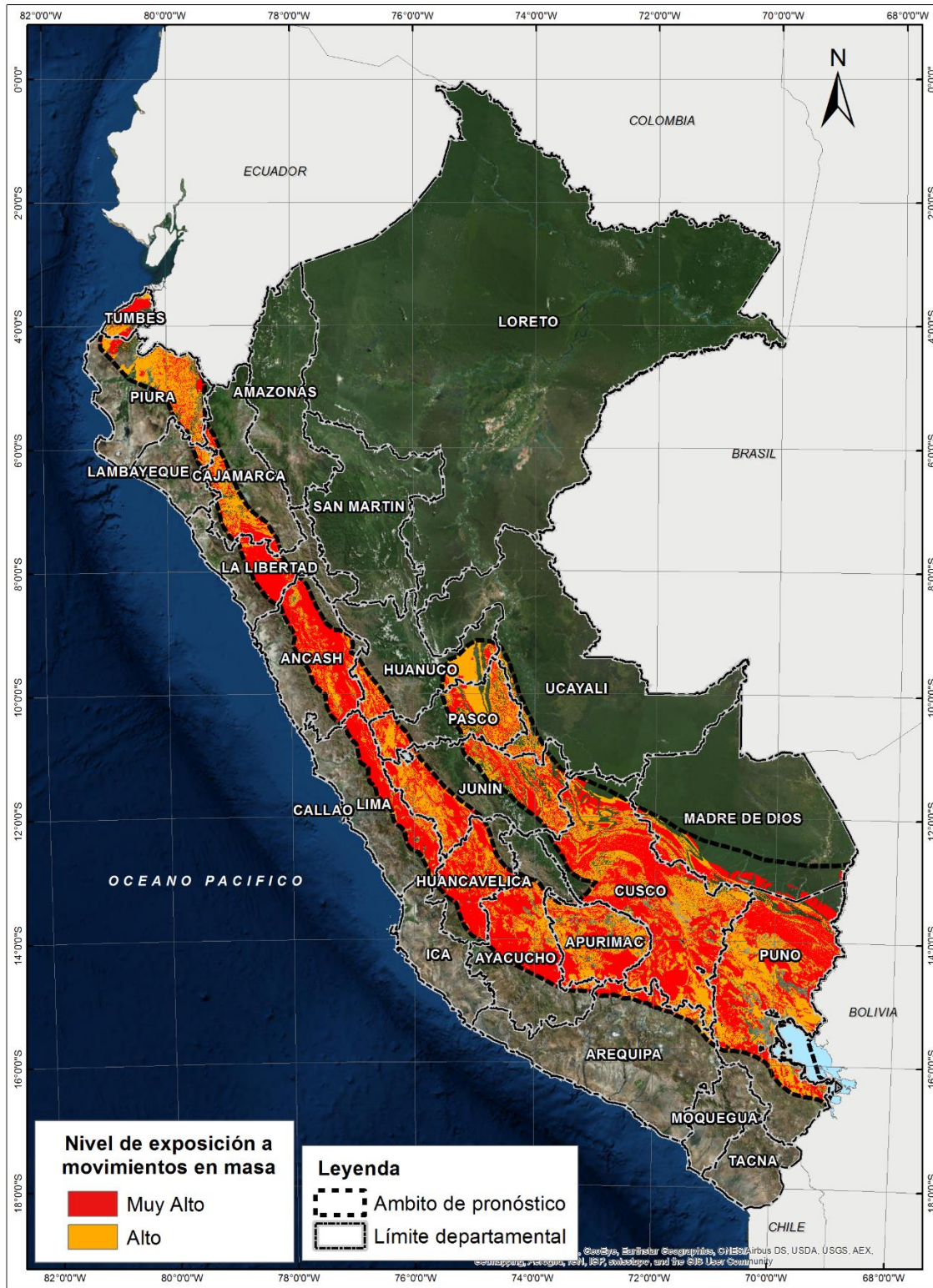
Este comportamiento de las lluvias podría desencadenar la ocurrencia de deslizamientos, flujos de detritos (huaycos) u otro tipo de movimientos en masa, así como de inundaciones, que traería consigo situaciones de riesgo a la población.

Para la identificación de los ámbitos con mayor propensión a estos eventos se ha tomado como base el ¹Mapa de Susceptibilidad a Movimientos en Masa elaborado por el INGEMMET, así como el ²Mapa de Susceptibilidad a Inundaciones elaborado por el CENEPRED en base a la metodología del INGEMMET, esto mediante el análisis con sistemas de información geográfica (SIG), con la finalidad de poder representarlo cartográficamente.

^{1/} Cabe destacar que los mapas de susceptibilidad por movimientos en masa, si bien identifican áreas donde se pueden generar potencialmente tales eventos, en ellos no figura la totalidad de zonas a ser afectadas, ni predicen cuando ocurrirán los procesos analizados (Ayala-Carcedo y Olcinas 2002).

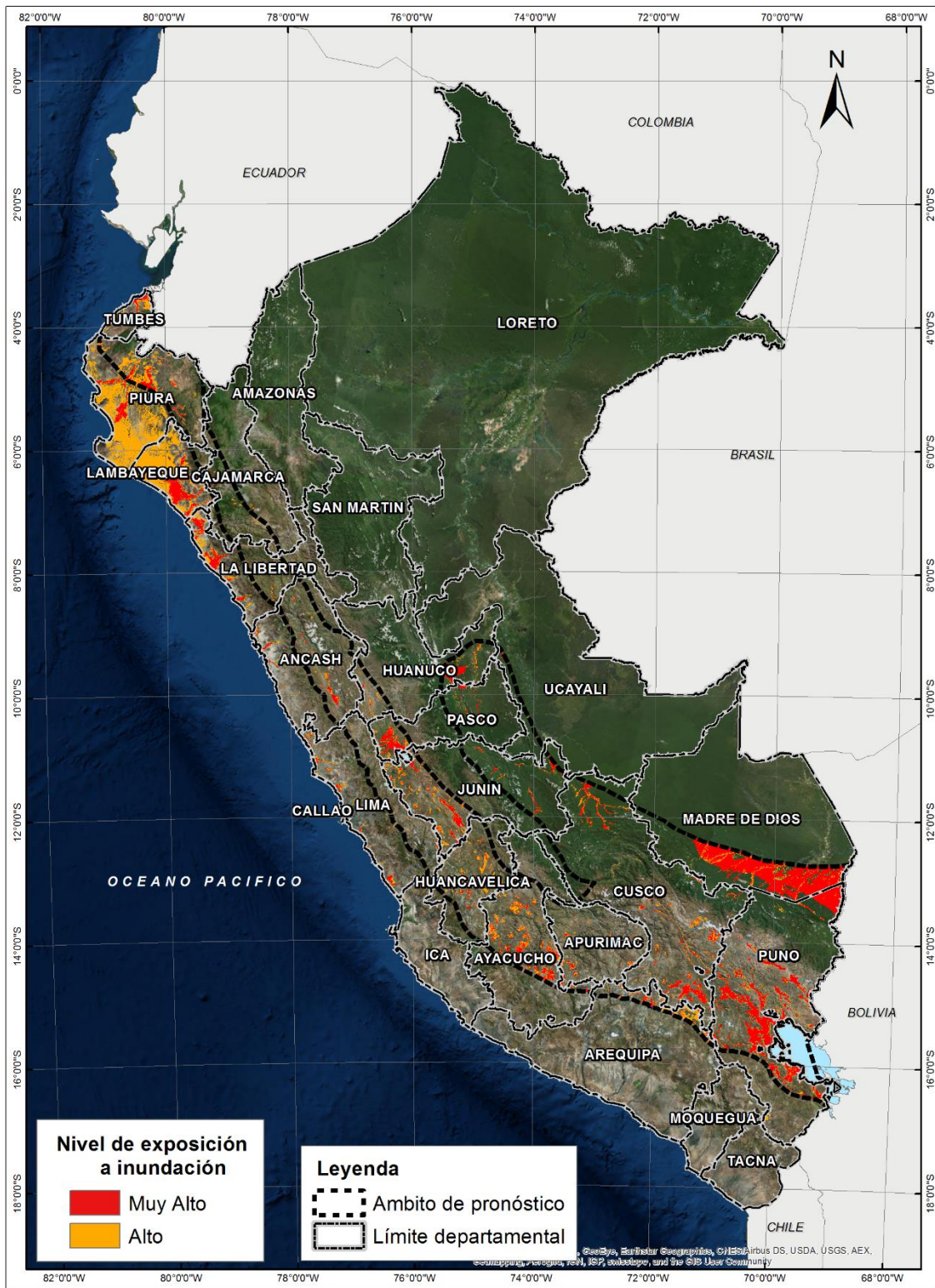
^{2/} Cabe precisar que el mapa de susceptibilidad a inundaciones será presentado al INGEMMET para su revisión.

Figura N° 1: Mapa de exposición alta y muy alta por movimientos en masa en zonas con probabilidad de lluvias



Fuente: CENEPRED, elaborado con información del SENAMHI, INGEMMET.

Figura N° 2: Mapa de exposición alta y muy alta por inundación en zonas con probabilidad de lluvias



Fuente: Elaborado por CENEPRED, basado en la metodología del INGEMMET.

**ESCENARIO DE RIESGOS ANTE LA TEMPORADA DE LLUVIAS 2016 – 2017
(PRONÓSTICO DE LLUVIAS PARA EL 03 DE ABRIL DE 2017 09:13 horas)**

En base a los las zonas de exposición alta y muy alta por movimientos en masa representado en el mapa N° 1, y considerando la densidad de ocurrencia de emergencias en el periodo 2003 – 2017 correspondiente a los meses de enero, febrero y marzo; se han identificado como zonas probables a ser afectadas los siguientes distritos:

DEPARTAMENTO	PROVINCIA	DISTRITO	DEPARTAMENTO	PROVINCIA	DISTRITO
ANCASH	HUARAZ	JANGAS	HUANCAVELICA	HUANCAVELICA	HUANCAVELICA
ANCASH	HUARAZ	TARICA	HUANCAVELICA	HUANCAVELICA	ACORIA
ANCASH	ASUNCION	CHACAS	HUANCAVELICA	HUANCAVELICA	CUENCA
ANCASH	CARHUAZ	MARCARA	HUANCAVELICA	HUANCAVELICA	MARISCAL CACERES
ANCASH	CARLOS FERMIN FITZCARRALD	SAN LUIS	HUANCAVELICA	HUANCAVELICA	VILCA
ANCASH	HUARI	CHAVIN DE HUANTAR	HUANCAVELICA	HUANCAVELICA	ASCENSION
ANCASH	PALLASCA	LLAPO	HUANCAVELICA	ANGARAE	LIRCAY
ANCASH	YUNGAY	CASCAPARA	HUANCAVELICA	ANGARAE	ANCHONGA
APURIMAC	ABANCA	ABANCA	HUANCAVELICA	ANGARAE	SAN ANTONIO DE ANTAPARCO
APURIMAC	ABANCA	CIRCA	JUNIN	SATIPO	SATIPO
APURIMAC	ABANCA	PICHIRHUA	JUNIN	SATIPO	COVIRALI
APURIMAC	ABANCA	TAMBURCO	JUNIN	SATIPO	RIO NEGRO
APURIMAC	ANDAHUAYLAS	HUANCARAMA	LA LIBERTAD	JULCAN	JULCAN
APURIMAC	ANDAHUAYLAS	KISHUARA	LA LIBERTAD	OTUZCO	OTUZCO
APURIMAC	ANDAHUAYLAS	TALAVERA	LA LIBERTAD	OTUZCO	AGALLPAMPA
APURIMAC	ANTABAMBA	ANTABAMBA	LA LIBERTAD	OTUZCO	USQUIL
APURIMAC	ANTABAMBA	OROPESA	LAMBAYEQUE	FERREÑAFE	CAÑARIS
APURIMAC	AYMARAES	TAPAIRIHUA	LIMA	CAJATAMBO	CAJATAMBO
APURIMAC	COTABAMBAS	TAMBOBAMBA	LIMA	CANTA	CANTA
APURIMAC	CHINCHEROS	ONGOY	LIMA	HUARAL	PACARAOS
APURIMAC	GRAU	CHUQUIBAMBILLA	LIMA	HUAROCHIRI	CHICLA
AREQUIPA	CONDESUYOS	CAYARANI	LIMA	HUAROCHIRI	HUAROCHIRI
AYACUCHO	HUAMANGA	ACOCRO	LIMA	HUAROCHIRI	SANGALLAYA
AYACUCHO	HUAMANGA	CARMEN ALTO	LIMA	OYON	PACHANGARA
AYACUCHO	HUAMANGA	CHIARA	LIMA	YAUYOS	YAUYOS
AYACUCHO	HUAMANGA	OCROS	PIURA	HUANCABAMBA	CANCHAQUE
AYACUCHO	HUAMANGA	PACAYCASA	PUNO	SANDIA	SANDIA
AYACUCHO	HUAMANGA	SAN JOSE DE TICLLAS	PUNO	SANDIA	SAN JUAN DEL ORO
AYACUCHO	HUAMANGA	SOCOS	PUNO	SANDIA	YANAHUAYA
AYACUCHO	HUAMANGA	VINCHOS	PUNO	SANDIA	ALTO INAMBARI
AYACUCHO	CANGALLO	MARIA PARADO DE BELLIDO	PUNO	SANDIA	SAN PEDRO DE PUTINA PUNCO
AYACUCHO	CANGALLO	PARAS	TUMBES	TUMBES	LA CRUZ
AYACUCHO	LUCANAS	CARMEN SALCEDO	TUMBES	TUMBES	PAMPAS DE HOSPITAL
AYACUCHO	SUCRE	QUEROBAMBA	TUMBES	TUMBES	SAN JACINTO
AYACUCHO	SUCRE	MORCOLLA			
AYACUCHO	VICTOR FAJARDO	ALCAMENCA			
AYACUCHO	VICTOR FAJARDO	VILCANCHOS			
CAJAMARCA	CAJAMARCA	COSPAN			
CAJAMARCA	CONTUMAZA	SAN BENITO			
CAJAMARCA	JAEN	SAN FELIPE			
CAJAMARCA	SAN PABLO	SAN PABLO			
CUSCO	CALCA	YANATILE			
CUSCO	CANAS	YANAOCA			
CUSCO	CANAS	KUNTURKANKI			
CUSCO	CANCHIS	SAN PABLO			
CUSCO	CHUMBIVILCAS	CAPACMARCA			
CUSCO	CHUMBIVILCAS	LIVITACA			
CUSCO	ESPINAR	ESPINAR			
CUSCO	ESPINAR	SUYCKUTAMBO			
CUSCO	LA CONVENCION	SANTA ANA			
CUSCO	LA CONVENCION	ECHARATE			
CUSCO	LA CONVENCION	OCOBAMBA			
CUSCO	LA CONVENCION	QUELLOUNO			
CUSCO	PARURO	ACCHA			
CUSCO	PARURO	CCAPI			
CUSCO	PARURO	PILLPINTO			
CUSCO	PAUCARTAMBO	KOSÑIPATA			

**ESCENARIO DE RIESGOS ANTE LA TEMPORADA DE LLUVIAS 2016 – 2017
(PRONÓSTICO DE LLUVIAS PARA EL 03 DE ABRIL DE 2017 09:13 horas)**

De igual manera, considerando las zonas de exposición alta y muy alta por inundación representado en el mapa N° 2 y la densidad de ocurrencia de emergencias en el periodo 2003 – 2017 correspondiente a los meses de enero, febrero y marzo; se han identificado como probales zonas a ser afectadas los siguientes distritos:

DEPARTAMENTO	PROVINCIA	DISTRITO	DEPARTAMENTO	PROVINCIA	DISTRITO
ANCASH	SANTA	SANTA	PASCO	PASCO	VICCO
APURIMAC	ABANCAY	CHACOCHE	PIURA	PIURA	CASTILLA
CUSCO	CUSCO	SAN JERONIMO	PIURA	PIURA	CATACAOS
CUSCO	CUSCO	SAN SEBASTIAN	PIURA	PIURA	LA ARENA
CUSCO	CUSCO	SANTIAGO	PIURA	PIURA	LA UNION
CUSCO	CALCA	CALCA	PIURA	PIURA	TAMBO GRANDE
CUSCO	CALCA	COYA	PIURA	MORROPON	CHULUCANAS
CUSCO	CALCA	LAMAY	PIURA	MORROPON	BUENOS AIRES
CUSCO	CANCHIS	SICUANI	PIURA	MORROPON	LA MATANZA
CUSCO	CANCHIS	PITUMARCA	PIURA	MORROPON	MORROPON
CUSCO	CANCHIS	SAN PABLO	PIURA	MORROPON	SALITRAL
CUSCO	ESPINAR	ESPINAR	PIURA	PAITA	COLAN
CUSCO	QUISPICANCHI	LUCRE	PIURA	SULLANA	QUERECOTILLO
CUSCO	QUISPICANCHI	OROPESA	PUNO	PUNO	COATA
CUSCO	URUBAMBA	HUAYLLABAMBA	PUNO	PUNO	TIQUILLACA
HUANCAVELICA	HUANCAVELICA	ACORIA	PUNO	AZANGARO	AZANGARO
HUANCAVELICA	CASTROVIRREYNA	SANTA ANA	PUNO	AZANGARO	JOSE DOMINGO CHOQUEHUANCA
HUANCAVELICA	TAYACAJA	PAMPAS	PUNO	AZANGARO	SAMAN
JUNIN	HUANCAYO	HUANCAYO	PUNO	EL COLLAO	ILAVE
JUNIN	HUANCAYO	CHILCA	PUNO	EL COLLAO	PILCUYO
JUNIN	HUANCAYO	EL TAMBO	PUNO	HUANCANE	HUANCANE
JUNIN	HUANCAYO	HUANCAN	PUNO	HUANCANE	HUATASANI
JUNIN	HUANCAYO	SAN AGUSTIN	PUNO	HUANCANE	TARACO
JUNIN	JAUJA	ACOLLA	PUNO	LAMPA	LAMPA
JUNIN	JUNIN	JUNIN	PUNO	MELGAR	SANTA ROSA
JUNIN	SATIPO	SATIPO	PUNO	SAN ANTONIO DE PUTINA	PUTINA
LA LIBERTAD	TRUJILLO	TRUJILLO	PUNO	SAN ANTONIO DE PUTINA	QUILCAPUNCU
LA LIBERTAD	ASCOPE	CHOCOPE	PUNO	SAN ROMAN	CARACOTO
LAMBAYEQUE	CHICLAYO	CHICLAYO	PUNO	YUNGUYO	YUNGUYO
LAMBAYEQUE	CHICLAYO	ETEN	TUMBES	TUMBES	TUMBES
LAMBAYEQUE	CHICLAYO	JOSE LEONARDO ORTIZ	TUMBES	TUMBES	PAMPAS DE HOSPITAL
LAMBAYEQUE	CHICLAYO	LA VICTORIA	TUMBES	ZARUMILLA	ZARUMILLA
LAMBAYEQUE	CHICLAYO	LAGUNAS	TUMBES	ZARUMILLA	AGUAS VERDES
LAMBAYEQUE	CHICLAYO	MONSEFU	TUMBES	ZARUMILLA	PAPAYAL
LAMBAYEQUE	CHICLAYO	PICSI			
LAMBAYEQUE	CHICLAYO	REQUE			
LAMBAYEQUE	CHICLAYO	SAÑA			
LAMBAYEQUE	CHICLAYO	POMALCA			
LAMBAYEQUE	CHICLAYO	TUMAN			
LAMBAYEQUE	FERREÑAFE	PITIPO			
LAMBAYEQUE	FERREÑAFE	PUEBLO NUEVO			
LAMBAYEQUE	LAMBAYEQUE	LAMBAYEQUE			
LAMBAYEQUE	LAMBAYEQUE	ILLIMO			
LAMBAYEQUE	LAMBAYEQUE	JAYANCA			
LAMBAYEQUE	LAMBAYEQUE	MOCHUMI			
LAMBAYEQUE	LAMBAYEQUE	MOTUPE			
LAMBAYEQUE	LAMBAYEQUE	PACORA			
MADRE DE DIOS	MANU	HUEPETUHE			

Nota:

Para mayor detalle de los elementos expuestos a las zonas identificadas en los mapas N° 1 y N° 2 se remite adjunto al presente las tablas de población, vivienda, establecimiento de salud e instituciones educativas a nivel distrital, en formato excel.

El CENEPRED actualizará esta información de acuerdo a los pronósticos de precipitación remitidos diariamente por el SENAMHI.

El resultado de esta información se remitirá al Centro de Operaciones de Emergencia Nacional - COEN del INDECI para su difusión.