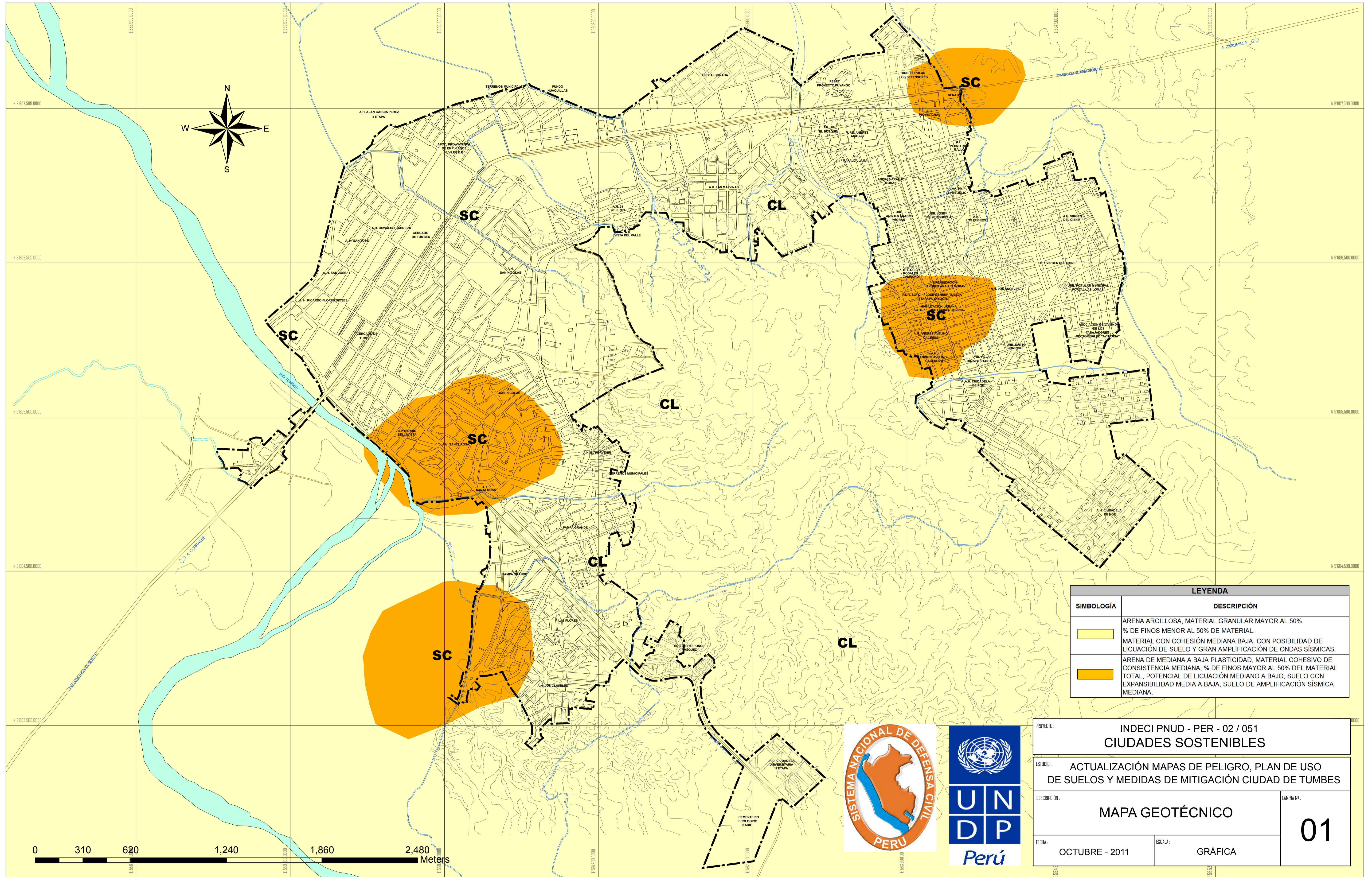
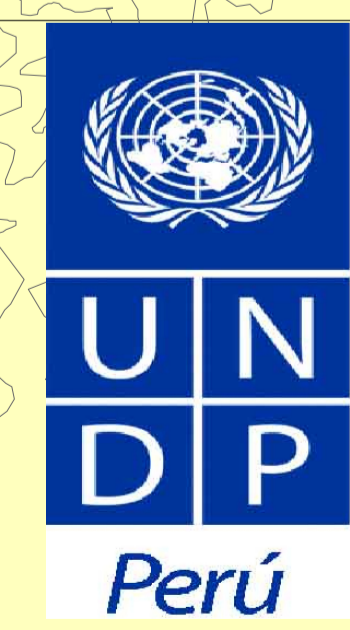


CIUDAD DE TUMBES



| LEYENDA | |
|------------|---|
| SIMBOLOGÍA | DESCRIPCIÓN |
| | ARENA ARCILLOSA, MATERIAL GRANULAR MAYOR AL 50%. % DE FINOS MENOR AL 50% DE MATERIAL. MATERIAL CON COHESIÓN MEDIANA BAJA, CON POSIBILIDAD DE LICUACIÓN DE SUELO Y GRAN AMPLIFICACIÓN DE ONDAS SÍSMICAS. |
| | ARENA DE MEDIANA A BAJA PLASTICIDAD, MATERIAL COHESIVO DE CONSISTENCIA MEDIANA, % DE FINOS MAYOR AL 50% DEL MATERIAL TOTAL, POTENCIAL DE LICUACIÓN MEDIANO A BAJO, SUELO CON EXPANSIBILIDAD MEDIA A BAJA, SUELO DE AMPLIFICACIÓN SÍSMICA MEDIANA. |



| | | |
|--------------|--|------------|
| PROYECTO: | INDECI PNUD - PER - 02 / 051 CIUDADES SOSTENIBLES | |
| ESTUDIO: | ACTUALIZACIÓN MAPAS DE PELIGRO, PLAN DE USO DE SUELOS Y MEDIDAS DE MITIGACIÓN CIUDAD DE TUMBES | |
| DESCRIPCIÓN: | MAPA GEOTÉCNICO | LÁMINA Nº: |
| FECHA: | OCTUBRE - 2011 | ESCALA: |
| | | GRÁFICA |
| | | 01 |

