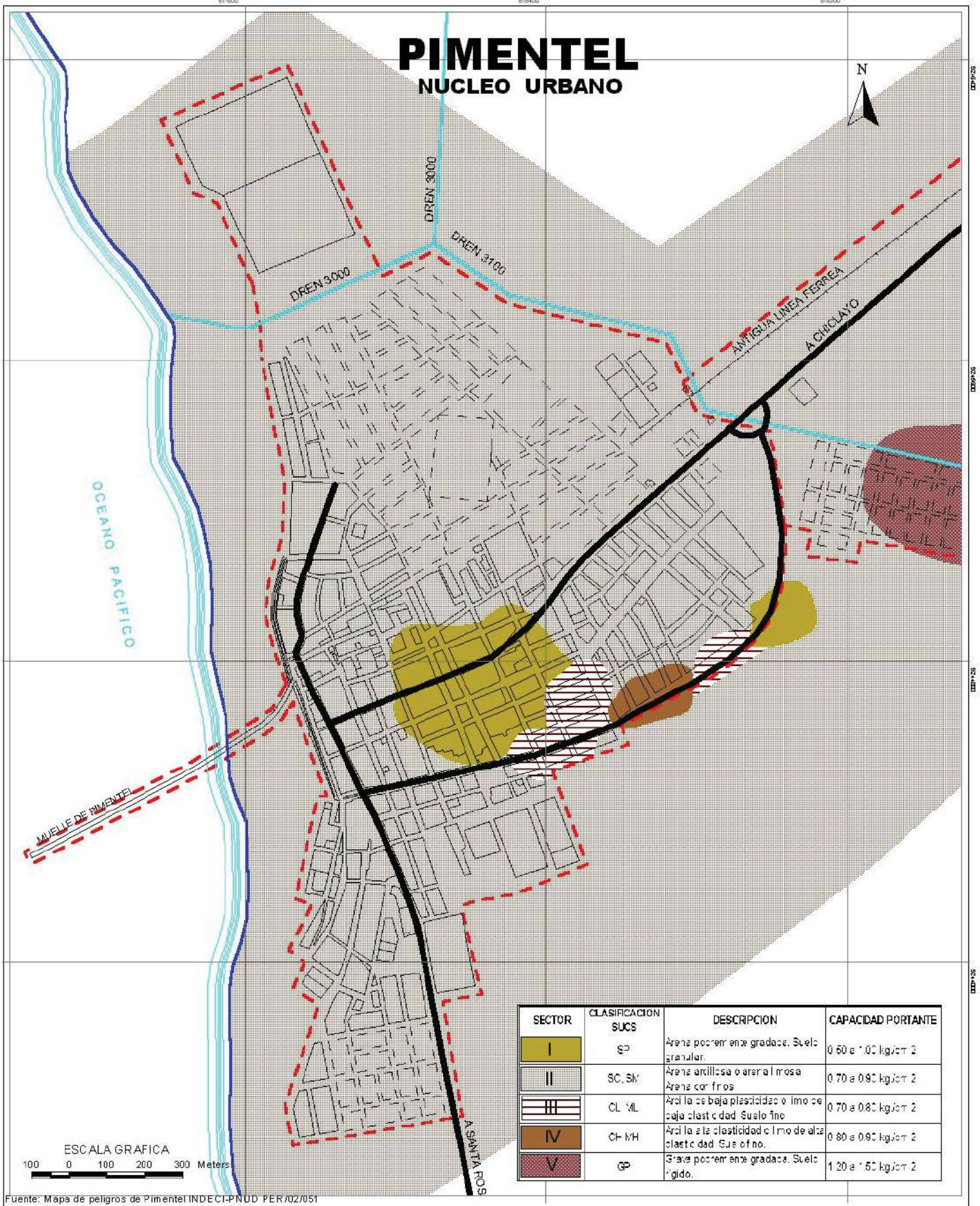


PIMENTEL

NUCLEO URBANO



SECTOR	CLASIFICACION SUCS	DESCRIPCION	CAPACIDAD PORTANTE
I	SP	Arena pobremente gradada. Suelo granular.	0.50 a 1.00 kg/cm ²
II	SC, SV	Arena arcillosa o arenal rosada. Arena con fros.	0.70 a 0.90 kg/cm ²
III	CL, ML	Arcilla de baja plasticidad o limo de baja elasticidad. Suelo fino.	0.70 a 0.80 kg/cm ²
IV	CH, MH	Arcilla de alta elasticidad o limo de alta elasticidad. Suelo fino.	0.80 a 0.90 kg/cm ²
V	GP	Grava pobremente gradada. Suelo rígido.	1.20 a 1.50 kg/cm ²

Fuente: Mapa de peligros de Pimentel INDECI-PNUD PER/02/051



INSTITUTO NACIONAL DE DEFENSA CIVIL
DIRECCION NACIONAL DE PROYECTOS ESPECIALES

PROYECTO INDECI - PNUD - PER/02/051
CIUDADES SOSTENIBLES

ESTUDIO: **PLAN DE PREVENCIÓN ANTE DESASTRES: USOS DEL SUELO Y MEDIDAS DE MITIGACIÓN CIUDAD DE PIMENTEL**

PLANO: **GEOTECNICO - NUCLEO URBANO** LAMINA: **15**

FECHA: LIMA, DICIEMBRE 2005 ESCALA: GRAFICA

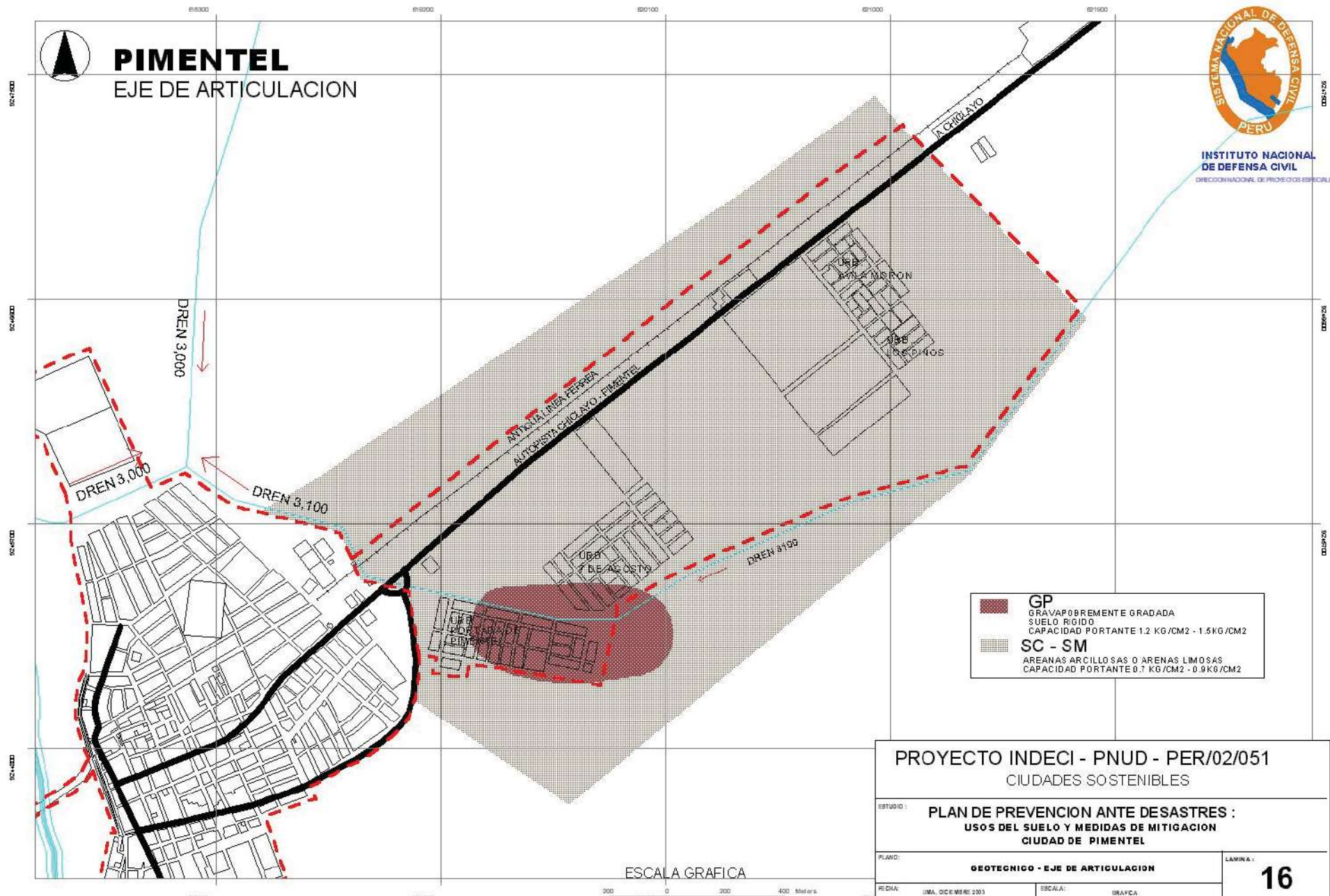


PIMENTEL

EJE DE ARTICULACION



INSTITUTO NACIONAL DE DEFENSA CIVIL
DIRECCION NACIONAL DE PROYECTOS ESPECIALES



	GP GRAVAPUREMENTE GRADADA SUELO RIGIDO CAPACIDAD PORTANTE 1.2 KG/CM2 - 1.5 KG/CM2
	SC - SM ARENAS ARCILLOSAS O ARENAS LIMOSAS CAPACIDAD PORTANTE 0.7 KG/CM2 - 0.9 KG/CM2

PROYECTO INDECI - PNUD - PER/02/051
CIUDADES SOSTENIBLES

ESTUDIO 1: **PLAN DE PREVENCION ANTE DESASTRES :
USOS DEL SUELO Y MEDIDAS DE MITIGACION
CIUDAD DE PIMENTEL**

PLANO: **GEOTECNICO - EJE DE ARTICULACION** LAMINA 1:

16

FECHA: JUN, DICIEMBRE 2003 ESCALA: GRAFICA

Fuente: Mapa de Peligros INDECI-PNUD-PER/02/051
EQUIPO TECNICO