

120000

180000

240000

300000



9060000

9000000

8940000

8880000

8820000

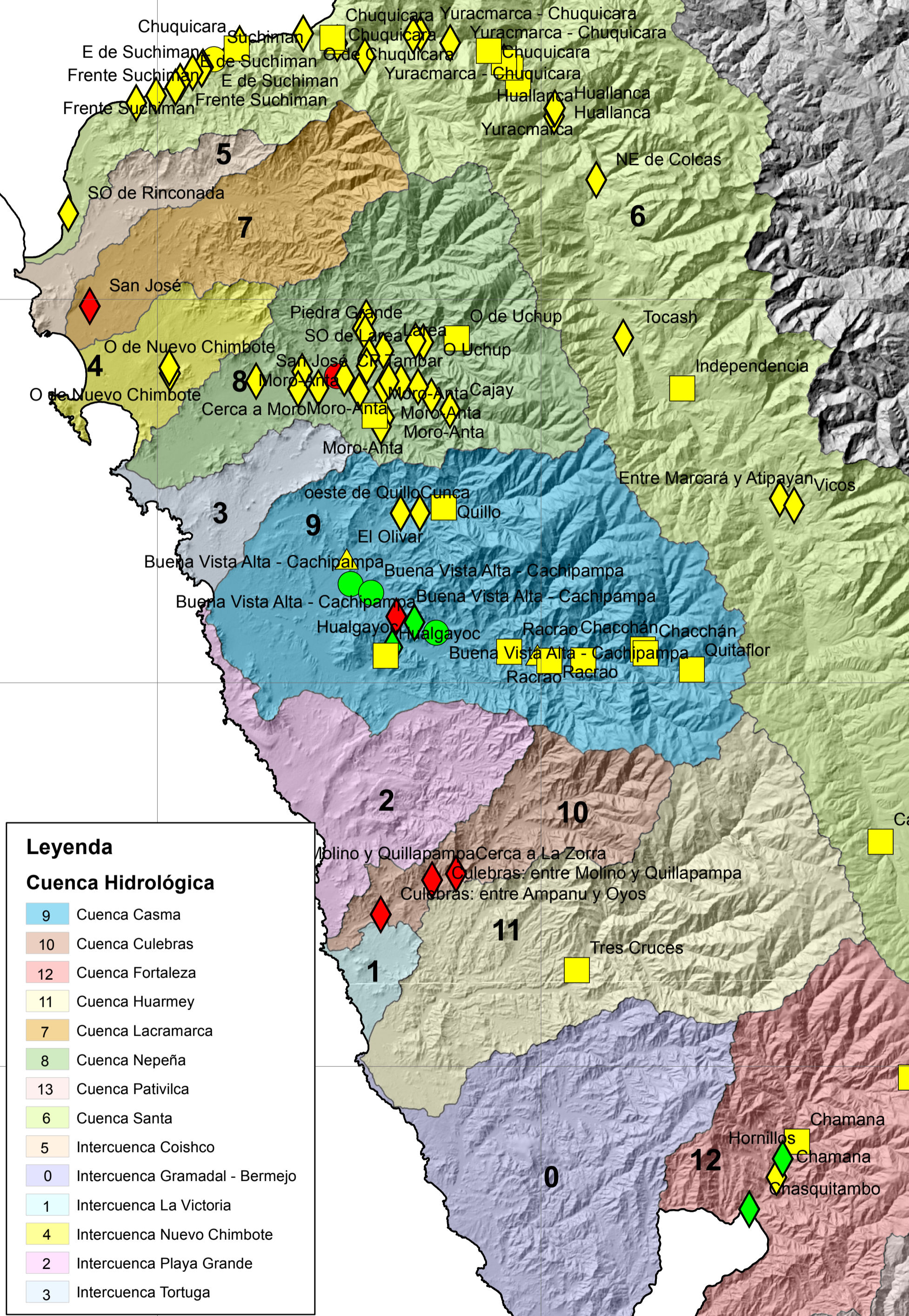
9060000

9000000

8940000

8880000

8820000

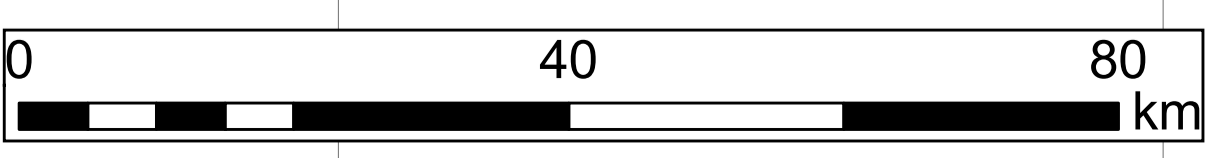


Leyenda

Cuenca Hidrológica

- 9 Cuenca Casma
- 10 Cuenca Culebras
- 12 Cuenca Fortaleza
- 11 Cuenca Huarmey
- 7 Cuenca Lacramarca
- 8 Cuenca Nepeña
- 13 Cuenca Pativilca
- 6 Cuenca Santa
- 5 Intercuenca Coishco
- 0 Intercuenca Gramadal - Bermejo
- 1 Intercuenca La Victoria
- 4 Intercuenca Nuevo Chimbote
- 2 Intercuenca Playa Grande
- 3 Intercuenca Tortuga

	Rehabilitación	Reconstrucción	Reubicación
EROSIÓN FLUVIAL	▲	▲	▲
FLUJOS	◆	◆	◆
INUNDACIÓN FLUVIAL	●	●	●
DESLIZAMIENTOS, CAIDAS U OTROS	■	■	■



SECTOR ENERGÍA Y MINAS

INGEMMET

INSTITUTO GEOLÓGICO, MINERO Y METALÚRGICO

INSTITUTO GEOLÓGICO MINERO Y METALÚRGICO

DIRECCIÓN DE GEOLOGÍA AMBIENTAL Y RIESGO GEOLÓGICO

EVALUACIÓN GEOLÓGICA DE LOS EFECTOS DEL NIÑO COSTERO 2017, EN LA REGIÓN DE ANCASH

MAPA DE UBICACIÓN DE TRAMOS DE CARRETERA AFECTADOS

MAPA - 05 | ESCALA: 1/ 550 000 | AÑO 2017

120000

180000

240000

300000