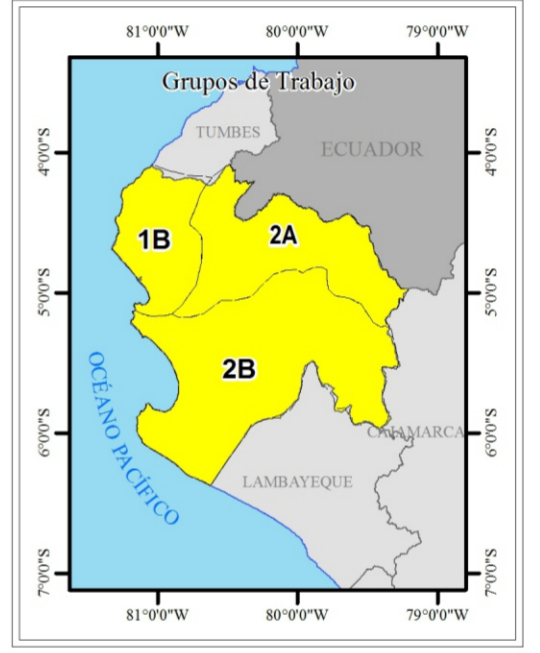
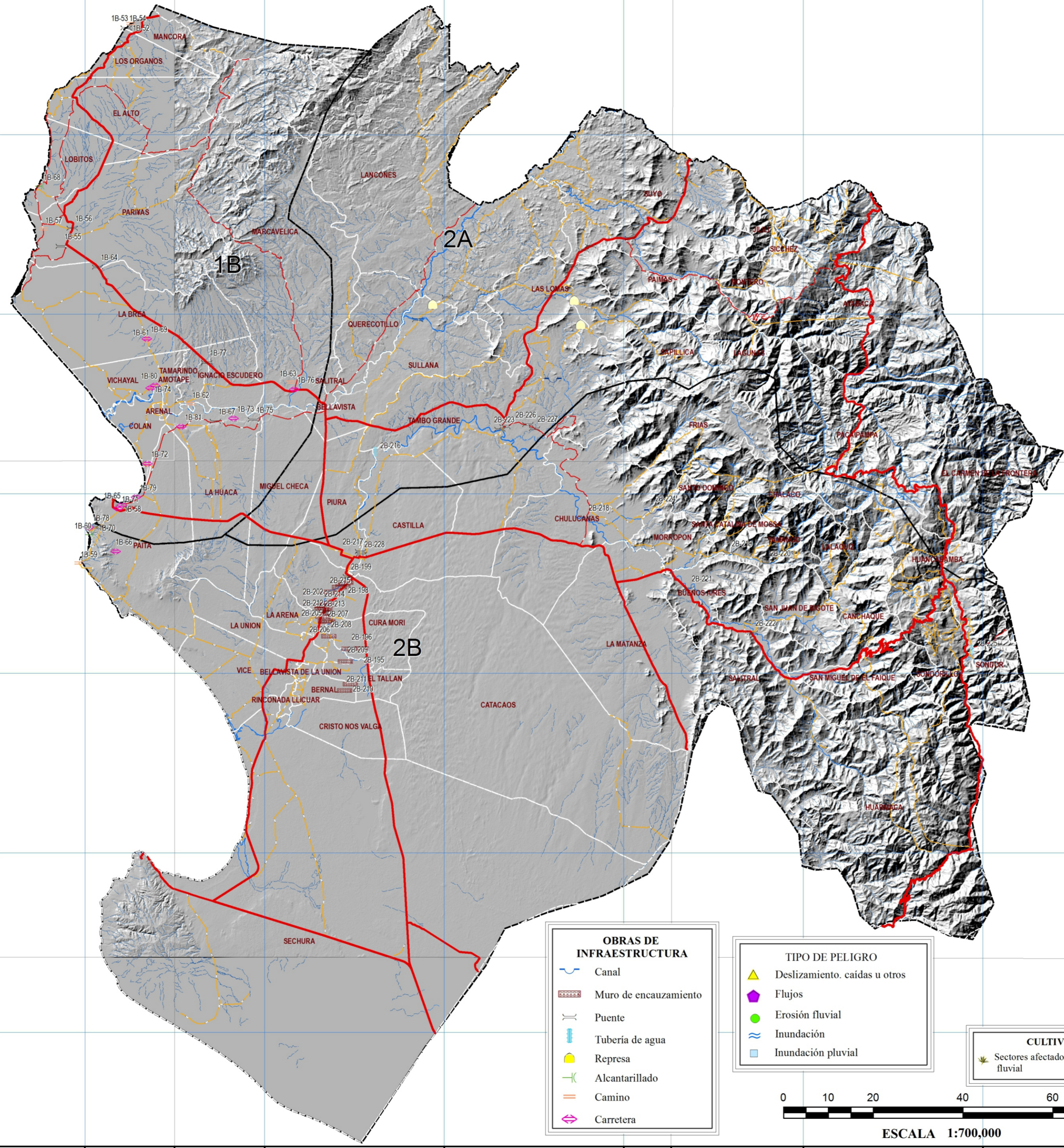


CODIGO	INFRAESTRUCTURA	TIPO DE PELIGRO
1B-51	Puente	~
1B-52	Camino	~
1B-53	Puente	~
1B-54	Puente	~
1B-55	Puente	~
1B-56	Puente	~
1B-57	Camino	~
1B-58	Alcantarillado	~
1B-59	Camino	~
1B-60	Alcantarillado	~
1B-61	Camino	~
1B-62	Camino	~
1B-63	Camino	~
1B-64	Puente	~
1B-65	Carretera	~
1B-66	Carretera	~
1B-67	Puente	~
1B-68	Alcantarillado	~
1B-69	Carretera	~
1B-70	Puente	~
1B-71	Carretera	~
1B-72	Carretera	~
1B-73	Carretera	~
1B-74	Carretera	~
1B-75	Puente	~
1B-76	Carretera	~
1B-77	Puente	~
1B-78	Carretera	~
1B-79	Carretera	~
1B-80	Carretera	~
1B-81	Carretera	~
2A-124	Puente	~
2A-125	Puente	~
2A-126	Puente	~
2A-127	Puente	~
2A-128	Puente	~
2A-129	Puente	~
2A-130	Puente	~
2A-131	Puente	~
2A-132	Puente	~
2A-133	Puente	~
2A-134	Puente	~
2A-135	Puente	~
2A-136	Puente	~
2A-137	Puente	~
2A-138	Puente	~
2A-139	Puente	~
2A-140	Puente	~
2A-141	Canal de regadío	~
2A-142	Represa	~
2A-143	Represa	~
2A-144	Represa	~
2B-195	Muro de encauzamiento	~
2B-196	Muro de encauzamiento	~
2B-197	Muro de encauzamiento	~
2B-198	Muro de encauzamiento	~
2B-199	Puente	~
2B-200	Muro de encauzamiento	~
2B-201	Muro de encauzamiento	~
2B-202	Muro de encauzamiento	~
2B-203	Muro de encauzamiento	~
2B-204	Muro de encauzamiento	~
2B-205	Muro de encauzamiento	~
2B-206	Muro de encauzamiento	~
2B-207	Muro de encauzamiento	~
2B-208	Muro de encauzamiento	~
2B-209	Muro de encauzamiento	~
2B-210	Muro de encauzamiento	~
2B-211	Muro de encauzamiento	~
2B-212	Puente	~
2B-213	Muro de encauzamiento	~
2B-214	Muro de encauzamiento	~
2B-215	Muro de encauzamiento	~
2B-216	Tubería de agua	~
2B-217	Puente	~
2B-218	Puente	~
2B-219	Puente	~
2B-220	Puente	~
2B-221	Puente	~
2B-222	Puente	~
2B-223	Puente	~
2B-224	Puente	~
2B-225	Canal	~
2B-226	Tubería de agua	~
2B-227	Puente	~
2B-228	Puente	~
2B-228	Puente	~



**SÍMBOLOS**

- Vía nacional
- Vía regional
- Vía vecinal
- ~ Río
- ~ Quebrada normal
- ~ Quebrada secundaria

**OBRAS DE INFRAESTRUCTURA**

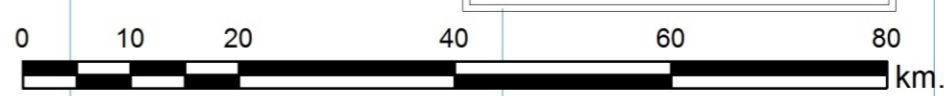
- Canal
- Muro de encauzamiento
- Puente
- Tubería de agua
- Represa
- Alcantarillado
- Camino
- Carretera

**TIPO DE PELIGRO**

- ▲ Deslizamiento, caídas u otros
- ◆ Flujos
- Erosión fluvial
- ~ Inundación
- Inundación pluvial

**CULTIVOS**

- Sectores afectados por Erosión fluvial



ESCALA 1:700,000

**SECTOR ENERGÍA Y MINAS**  
**INGEMMET**  
INSTITUTO GEOLÓGICO, MINERO Y METALÚRGICO

REGIÓN PIURA  
"EVALUACIÓN GEOLÓGICA DE LAS ZONAS AFECTADAS POR EL NIÑO COSTERO 2017 EN LA REGIÓN PIURA"

**PELIGROS QUE AFECTARON INFRAESTRUCTURAS**

Escala 1:700,000  
0 6 12 24 km  
DATUM: UTM WGS 84, Zona 17 Sur

MAPA N° 5

Versión digital 2017  
Impreso: AGOSTO 2017