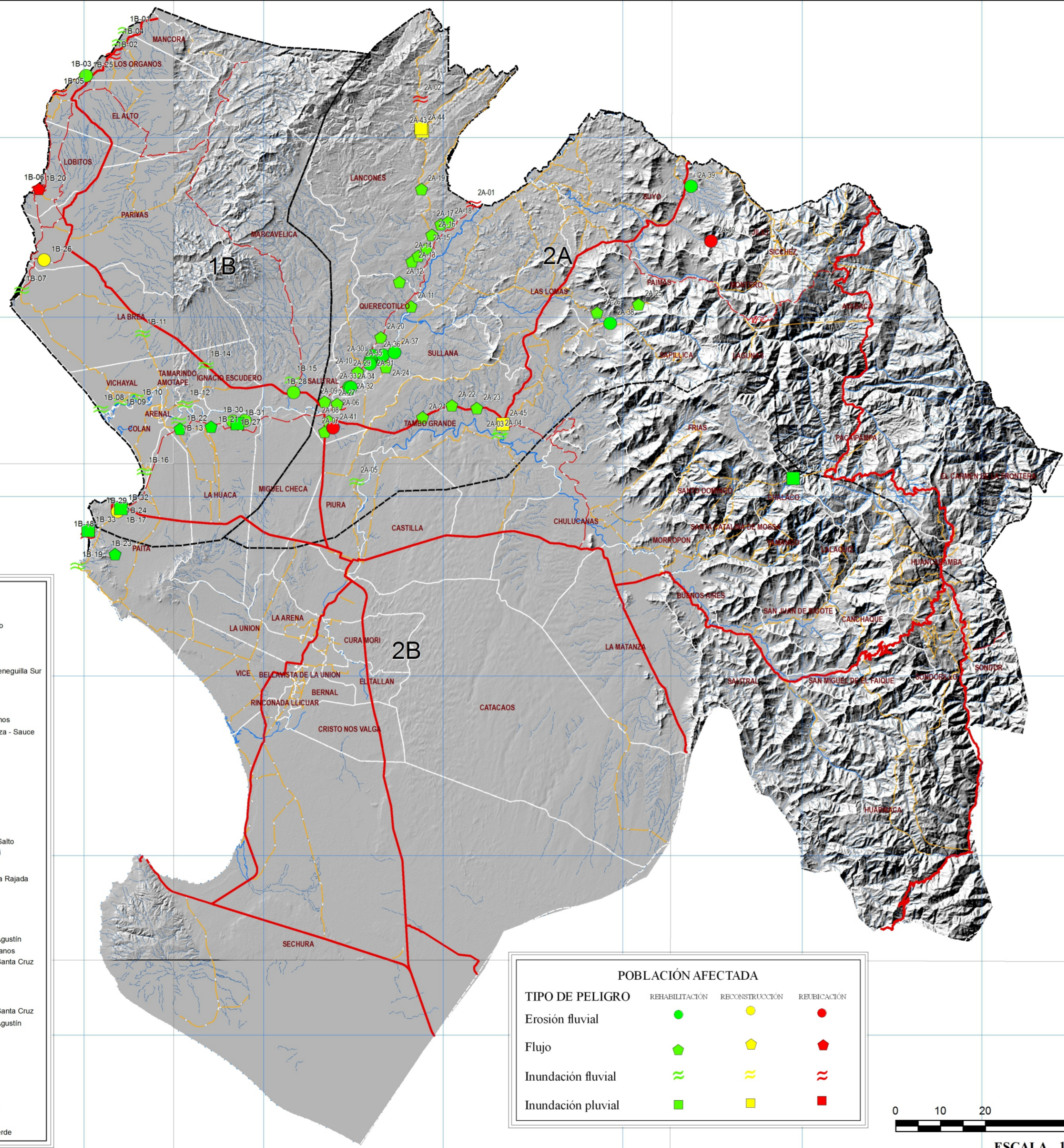


440000 480000 520000 560000 600000 640000 680000 720000

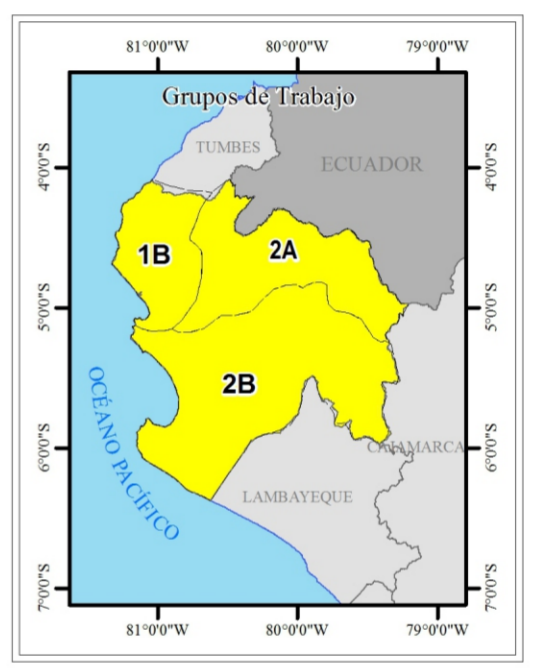


CODIGO	SECTOR
2A-01	El Alamor
2A-02	Chaylo
2A-03	Hacienda Locuto
2A-04	Tambogrande
2A-05	Sullana ciudad
2A-06	Sullana
2A-07	Yanacones - Cieneguilla Sur
2A-08	Yanacones
2A-09	Palmeras
2A-10	Santa Elena
2A-11	Hacienda Poechos
2A-12	Nueva Esperanza - Sauce
2A-13	Martinez
2A-14	Peña Blanca
2A-15	Peña Blanca
2A-16	Venados
2A-17	Cerezal
2A-18	Huasimal
2A-19	Orquetas
2A-20	San Francisco
2A-21	Santa Rosa El Salto
2A-22	Tupac Yupanqui
2A-23	Pedregal
2A-24	Hacienda Piedra Rajada
2A-25	Tongal
2A-26	Pampa Elera
2A-27	Sullana
2A-28	La Orca
2A-29	Hacienda San Agustín
2A-30	Puente los Serranos
2A-31	Pueblo Nuevo Santa Cruz
2A-32	Querocotillo
2A-33	Querocotillo
2A-34	Querocotillo
2A-35	Pueblo Nuevo Santa Cruz
2A-36	Hacienda San Agustín
2A-37	Maran
2A-38	Chipillico
2A-39	Chirinos
2A-40	Ciruela
2A-41	Sullana
2A-42	Tierra Colorada
2A-43	Los Encuentros
2A-44	Encuentros
2A-45	Rancho Palo Verde

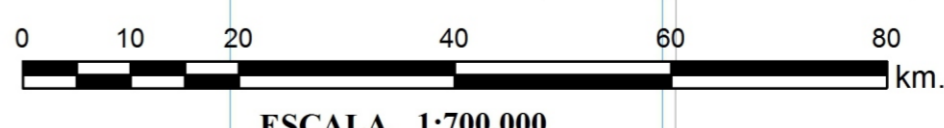
TIPO DE PELIGRO	POBLACIÓN AFECTADA		
	REHABILITACIÓN	RECONSTRUCCIÓN	REUBICACIÓN
Erosión fluvial	●	●	●
Flujo	◆	◆	◆
Inundación fluvial	≈	≈	≈
Inundación pluvial	■	■	■

CODIGO	SECTOR
1B-01	Máncora
1B-02	Organos
1B-03	El Nuro
1B-04	El Alto
1B-05	Cabo Blanco
1B-06	Lobitos
1B-07	Negritos
1B-08	La Bocana
1B-09	Miramar
1B-10	Vichayal
1B-11	Amotapes
1B-12	Tamarindo
1B-13	Buenaventura
1B-14	Ignacio Escudero
1B-15	Samán
1B-16	Colán
1B-17	Paíta
1B-18	Yacila
1B-19	La Isllila
1B-20	Lobitos
1B-21	Viviate
1B-22	Buenaventura
1B-23	La Isllila
1B-24	Paíta
1B-25	El Nuro
1B-26	Talara
1B-27	Nomara
1B-28	Marcavelica
1B-29	Paíta
1B-30	Macacara
1B-31	Miraflores
1B-32	Paíta
1B-33	Yacila

CODIGO	SECTOR
2B-001	Simbila
2B-002	Viduque
2B-003	Pueblo Nuevo
2B-004	Catacaos
2B-005	San Jorge
2B-006	Monte Zullón
2B-007	Rinconada
2B-008	Marhuana
2B-009	Pedregal Chico
2B-010	Pedregal Grande
2B-011	Pedregal
2B-012	San Martín Cucugará
2B-013	Santa Rosa
2B-014	Buenos Aires
2B-015	Pozo de Los Ramos
2B-016	Chato Grande
2B-017	Chato Chico
2B-018	Piura
2B-019	Castilla
2B-020	Vicos
2B-021	La Peña
2B-022	Pavor Viejo
2B-023	Cumbibirá, Buenos Aires
2B-024	Santa Rosa de Chochoya
2B-025	Yapato-Tablazo
2B-026	San Rafael, La Obrilla
2B-027	Tirela
2B-028	Chapara
2B-029	A.H. Almirante Grau-Castilla
2B-030	Tacará
2B-031	Huaina
2B-032	Río Seco
2B-033	Caserío Cerro Verde
2B-034	La Matanza
2B-035	Talanquera
2B-036	Maray
2B-037	Pueblo Nuevo
2B-038	Maray
2B-039	La Pílica
2B-040	Pedregal
2B-041	Morroponito
2B-042	C.P. Alan García
2B-043	San Juan de Bigote
2B-044	C.P. San Juan
2B-045	Locuto
2B-046	Mambluque
2B-047	Cacerío Chihuahua
2B-048	Yamango
2B-049	Palambra
2B-050	San Miguel del Faique



SÍMBOLOS	
	Vía nacional
	Vía regional
	Vía vecinal
	Río
	Quebrada normal
	Quebrada secundaria



ESCALA 1:700,000

SECTOR ENERGÍA Y MINAS
INGEMMET
 INSTITUTO GEOLOGICO, MINERO Y METALURGICO

REGIÓN PIURA
 "EVALUACIÓN GEOLOGICA DE LAS ZONAS AFECTADAS POR EL NIÑO COSTERO 2017 EN LA REGIÓN PIURA"
PELIGROS QUE AFECTARON VIVIENDAS EN POBLADOS

Versión digital 2017
 Impreso AGOSTO 2017

ESCALA 1:700,000
 0 6 12 24 km
 DATUM: UTM WGS 84, Zona 17 Sur

MAPA N° 3

440000 480000 520000 560000 600000 640000 680000 720000

9520000 9480000 9440000 9400000 9360000 9320000

9520000 9480000 9440000 9400000 9360000 9320000