

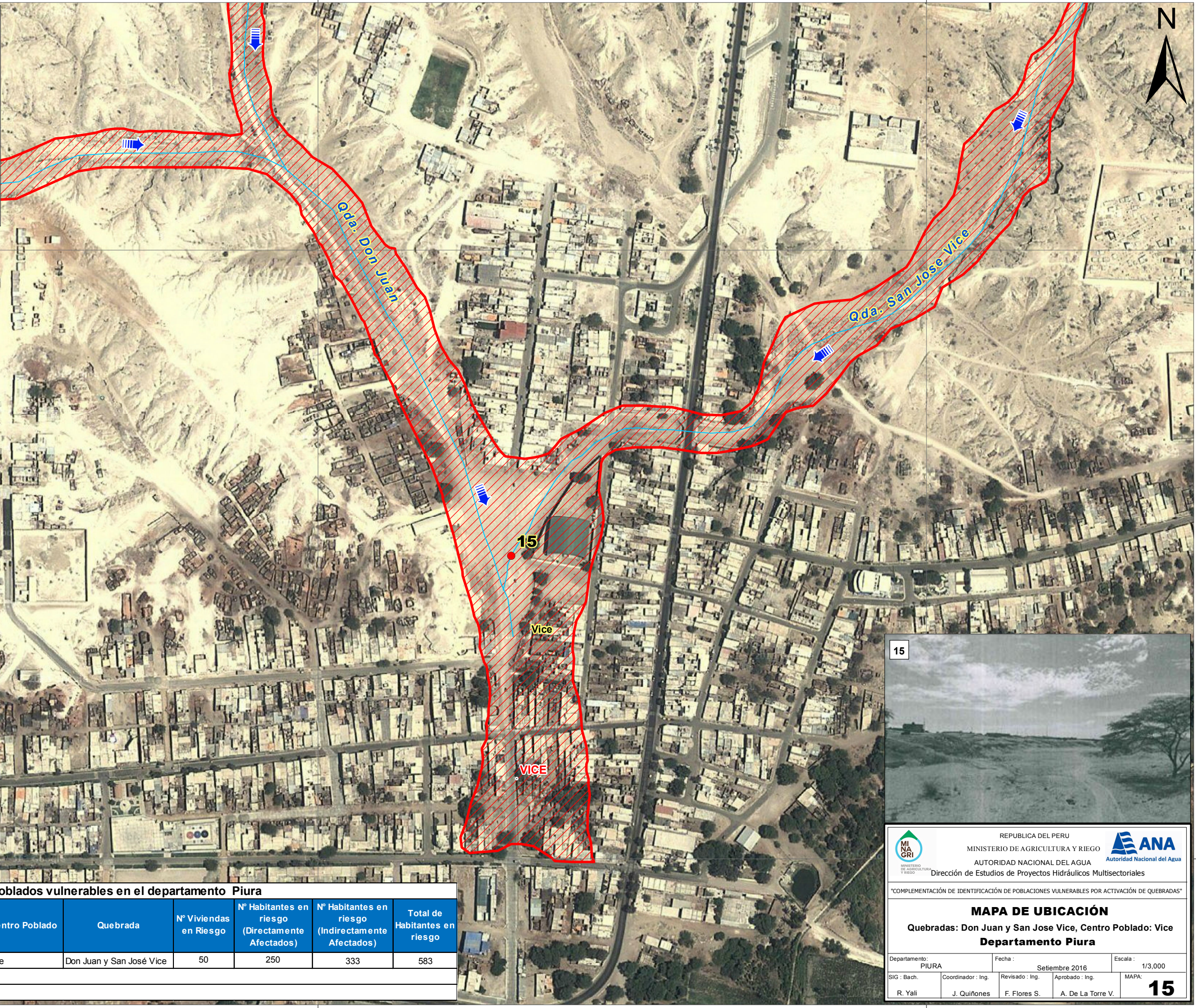
Leyenda

- Centros poblados
- Capital distrital
- Centros Poblados Vulnerables
- Rios y quebradas
- Zona inundable (referencial)

Centros Poblados vulnerables en el departamento Piura

N°	Este	Norte	Prov.	Distrito	Centro Poblado	Quebrada	N° Viviendas en Riesgo	N° Habitantes en riesgo (Directamente Afectados)	N° Habitantes en riesgo (Indirectamente Afectados)	Total de Habitantes en riesgo
15	524659	9400749	Secura	Vice	Vice	Don Juan y San José Vice	50	250	333	583

Fuente: Autoridad Nacional del Agua
Datum: WGS 84-ZONA 17 SUR



REPUBLICA DEL PERU
MINISTERIO DE AGRICULTURA Y RIEGO
AUTORIDAD NACIONAL DEL AGUA
Dirección de Estudios de Proyectos Hidráulicos Multisectoriales

MAPA DE UBICACIÓN
Quebradas: Don Juan y San Jose Vice, Centro Poblado: Vice
Departamento Piura

Departamento: PIURA Fecha: Setiembre 2016 Escala: 1/3,000
SIG: Bach. Coordinador: Ing. Revisado: Ing. Aprobado: Ing. MAPA: R. Yali J. Quiñones F. Flores S. A. De La Torre V. **15**