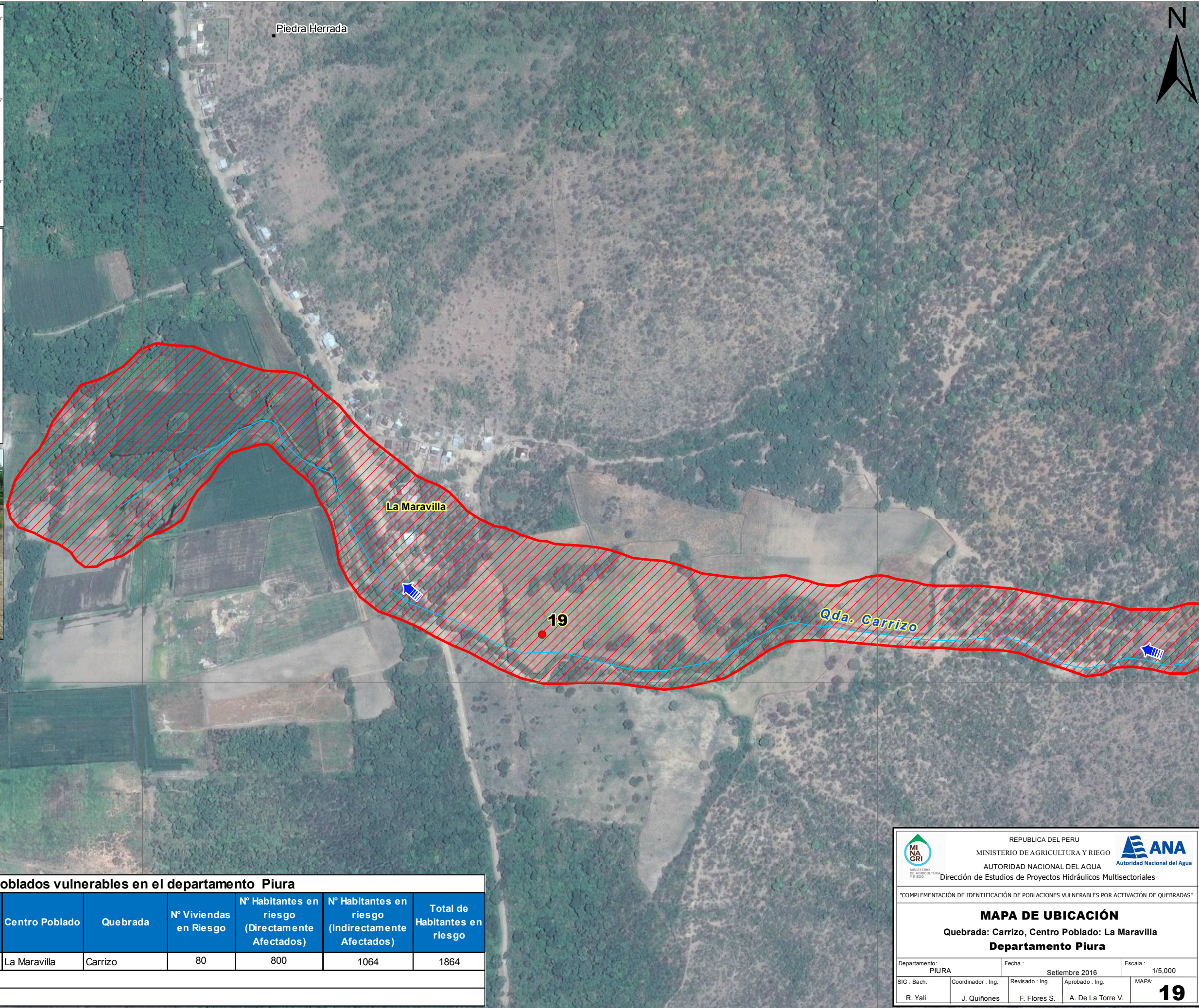
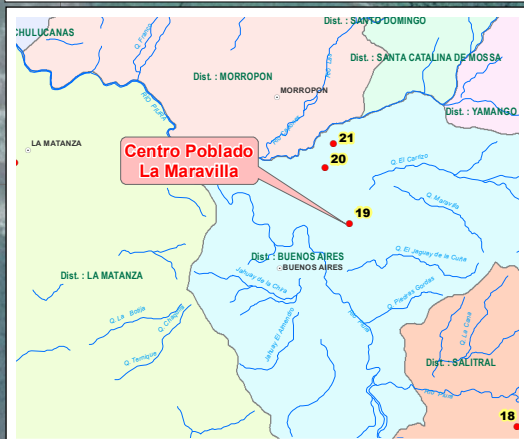
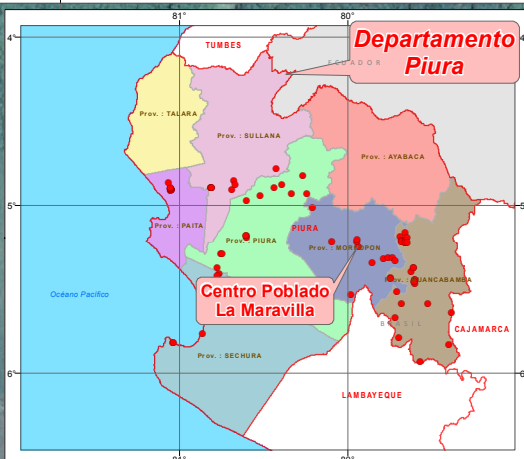


617000 617500 618000 618500



9420500

9420500

9420000

9420000

Leyenda

- Centros poblados
- Capital distrital
- Centros Poblados Vulnerables
- Rios y quebradas
- ▨ Zona inundable (referencial)

Centros Poblados vulnerables en el departamento Piura

N°	Este	Norte	Prov.	Distrito	Centro Poblado	Quebrada	N° Viviendas en Riesgo	N° Habitantes en riesgo (Directamente Afectados)	N° Habitantes en riesgo (Indirectamente Afectados)	Total de Habitantes en riesgo
19	618044	9420065	Morropón	Buenos Aires	La Maravilla	Carrizo	80	800	1064	1864

Fuente: Autoridad Nacional del Agua

Datum: WGS 84-ZONA 17 SUR

REPUBLICA DEL PERU
 MINISTERIO DE AGRICULTURA Y RIEGO
 AUTORIDAD NACIONAL DEL AGUA
 Dirección de Estudios de Proyectos Hidráulicos Multisectoriales

"COMPLEMENTACIÓN DE IDENTIFICACIÓN DE POBLACIONES VULNERABLES POR ACTIVACIÓN DE QUEBRADAS"

MAPA DE UBICACIÓN
 Quebrada: Carrizo, Centro Poblado: La Maravilla
 Departamento Piura

Departamento: PIURA Fecha: Setiembre 2016 Escala: 1/5,000
 SIG: Bach. Coordinador: Ing. R. Yali Revisado: Ing. J. Quiñones Aprobado: Ing. F. Flores S. MAPA: A. De La Torre V. **19**

617000 617500 618000 618500