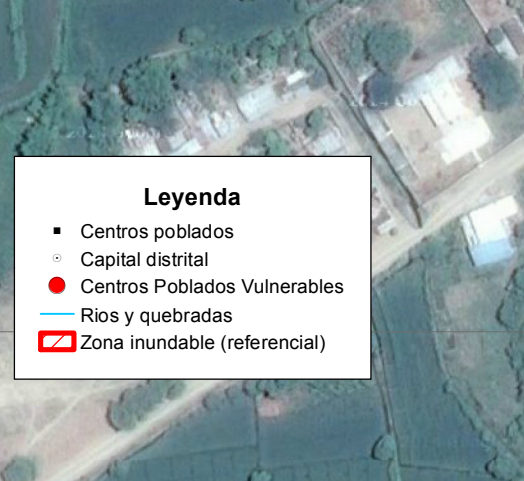
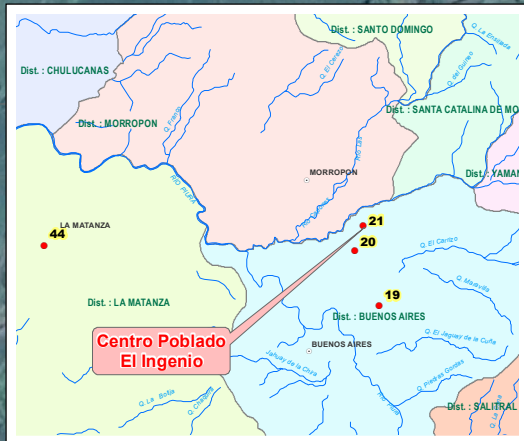
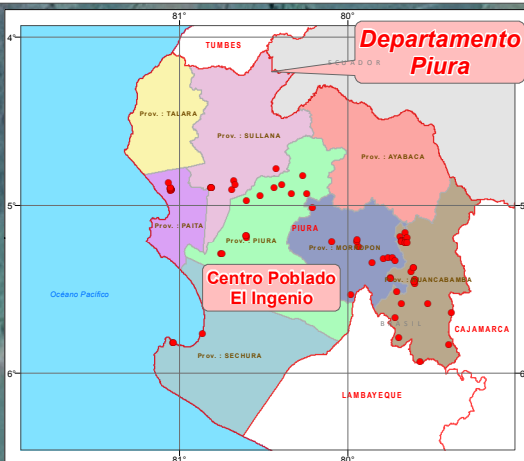


617000

617500



Leyenda

- Centros poblados
- Capital distrital
- Centros Poblados Vulnerables
- Ríos y quebradas
- ▨ Zona inundable (referencial)

Centros Poblados vulnerables en el departamento Piura										
N°	Este	Norte	Prov.	Distrito	Centro Poblado	Quebrada	N° Viviendas en Riesgo	N° Habitantes en riesgo (Directamente Afectados)	N° Habitantes en riesgo (Indirectamente Afectados)	Total de Habitantes en riesgo
21	617206	9424271	Morropón	Buenos Aires	El Ingenio	El Ingenio	300	1800	2394	4194

Fuente: Autoridad Nacional del Agua

Datum: WGS 84-ZONA 17 SUR

REPUBLICA DEL PERU
 MINISTERIO DE AGRICULTURA Y RIEGO
 AUTORIDAD NACIONAL DEL AGUA
 Dirección de Estudios de Proyectos Hidráulicos Multisectoriales

MAPA DE UBICACIÓN
 Quebrada: El Ingenio, Centro Poblado: El Ingenio
 Departamento Piura

Departamento: PIURA Fecha: Setiembre 2016 Escala: 1/3,500
 SIG: Bach. Coordinador: Ing. R. Yali Revisado: Ing. J. Quiñones Aprobado: Ing. F. Flores S. MAPA: A. De La Torre V. **21**

617000

617500

9424500

9424500

9424000

9424000