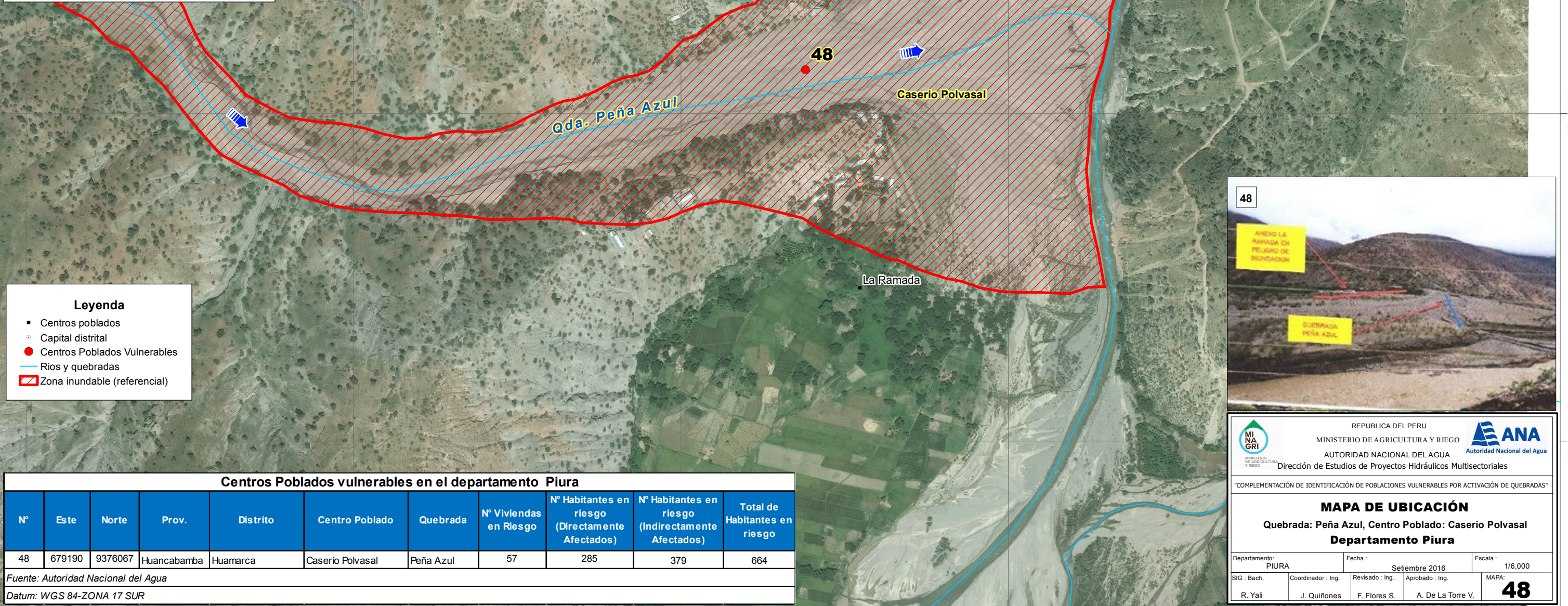
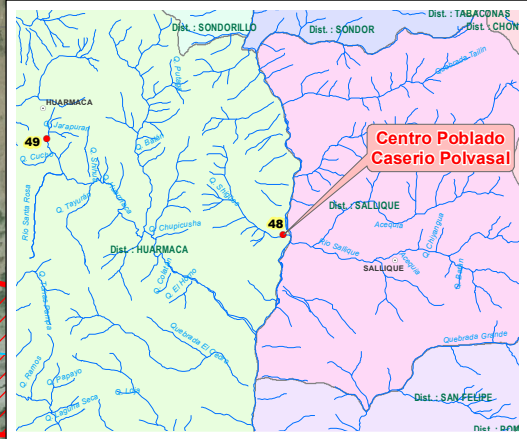
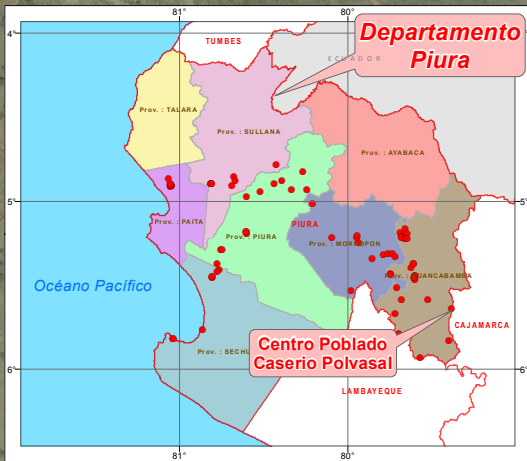


678000 678500 679000 679500 680000



Leyenda

- Centros poblados
- Capital distrital
- Centros Poblados Vulnerables
- Ríos y quebradas
- ▨ Zona inundable (referencial)



Centros Poblados vulnerables en el departamento Piura										
N°	Este	Norte	Prov.	Distrito	Centro Poblado	Quebrada	N° Viviendas en Riesgo	N° Habitantes en riesgo (Directamente Afectados)	N° Habitantes en riesgo (Indirectamente Afectados)	Total de Habitantes en riesgo
48	679190	9376067	Huancabamba	Huamarca	Caserío Polvasal	Peña Azul	57	285	379	664

Fuente: Autoridad Nacional del Agua

Datum: WGS 84-ZONA 17 SUR

REPUBLICA DEL PERU
 MINISTERIO DE AGRICULTURA Y RIEGO
 AUTORIDAD NACIONAL DEL AGUA
 Dirección de Estudios de Proyectos Hidráulicos Multisectoriales

MAPA DE UBICACIÓN
 Quebrada: Peña Azul, Centro Poblado: Caserío Polvasal
 Departamento Piura

Departamento: PIURA Fecha: Setiembre 2016 Escala: 1/6,000

SIG: Bach. R. Yali Coordinador: Ing. J. Quiñones Revisado: Ing. F. Flores S. Aprobado: Ing. A. De La Torre V. MAPA: **48**

678000 678500 679000 679500 680000

9376500

9376500

9376000

9376000

9375500

9375500