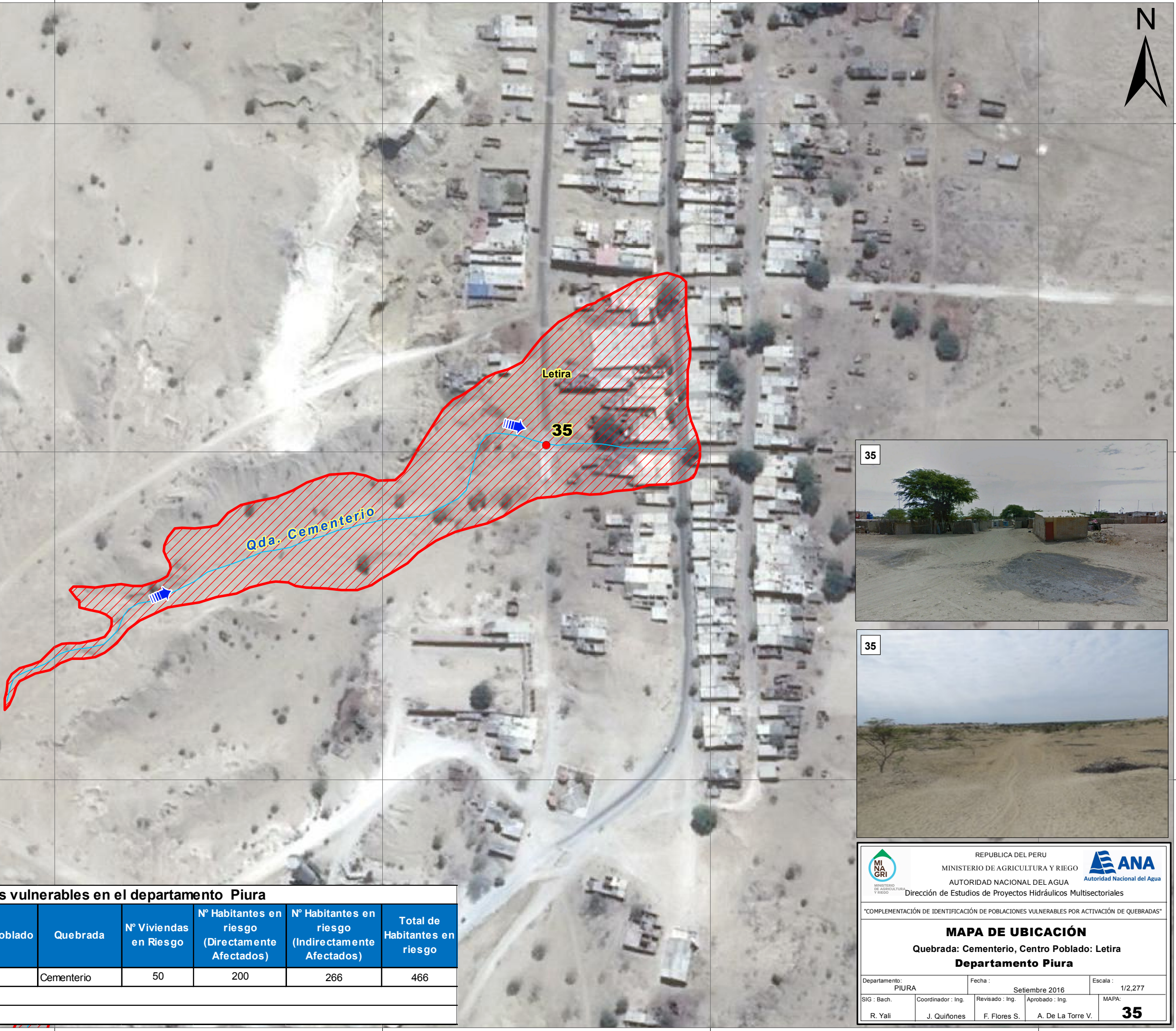
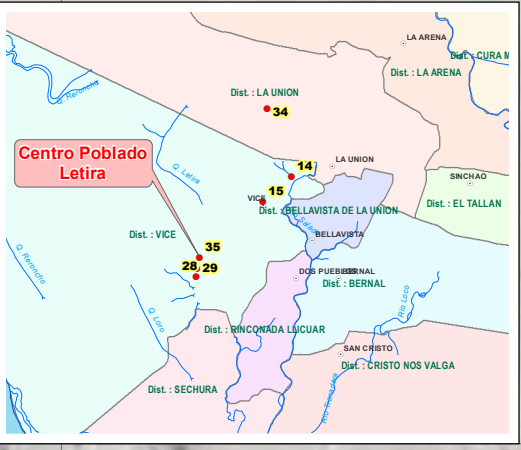
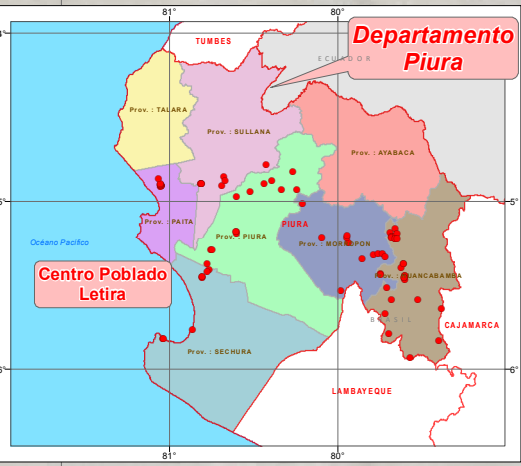


520800 521000 521200 521400 521600



**Leyenda**

- Centros poblados
- Capital distrital
- Centros Poblados Vulnerables
- Ríos y quebradas
- ▨ Zona inundable (referencial)

**Centros Poblados vulnerables en el departamento Piura**

N°	Este	Norte	Prov.	Distrito	Centro Poblado	Quebrada	N° Viviendas en Riesgo	N° Habitantes en riesgo (Directamente Afectados)	N° Habitantes en riesgo (Indirectamente Afectados)	Total de Habitantes en riesgo
35	521300	9397804	Sechura	Vice	Letira	Cementerio	50	200	266	466

Fuente: Autoridad Nacional del Agua

Datum: WGS 84-ZONA 17 SUR

REPUBLICA DEL PERU  
 MINISTERIO DE AGRICULTURA Y RIEGO  
 AUTORIDAD NACIONAL DEL AGUA  
 Dirección de Estudios de Proyectos Hidráulicos Multisectoriales

**MAPA DE UBICACIÓN**  
 Quebrada: Cementerio, Centro Poblado: Letira  
 Departamento Piura

Departamento: PIURA	Fecha: Setiembre 2016	Escala: 1/2,277
SIG: Bach. R. Yali	Coordinador: Ing. J. Quiñones	Revisado: Ing. F. Flores S.
Aprobado: Ing. A. De La Torre V.	MAPA: <b>35</b>	

520800 521000 521200 521400 521600

9398000

9398000

9397800

9397800

9397600

9397600