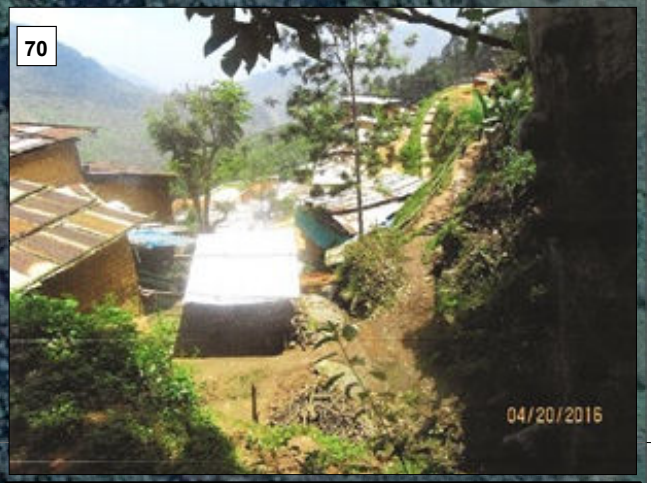
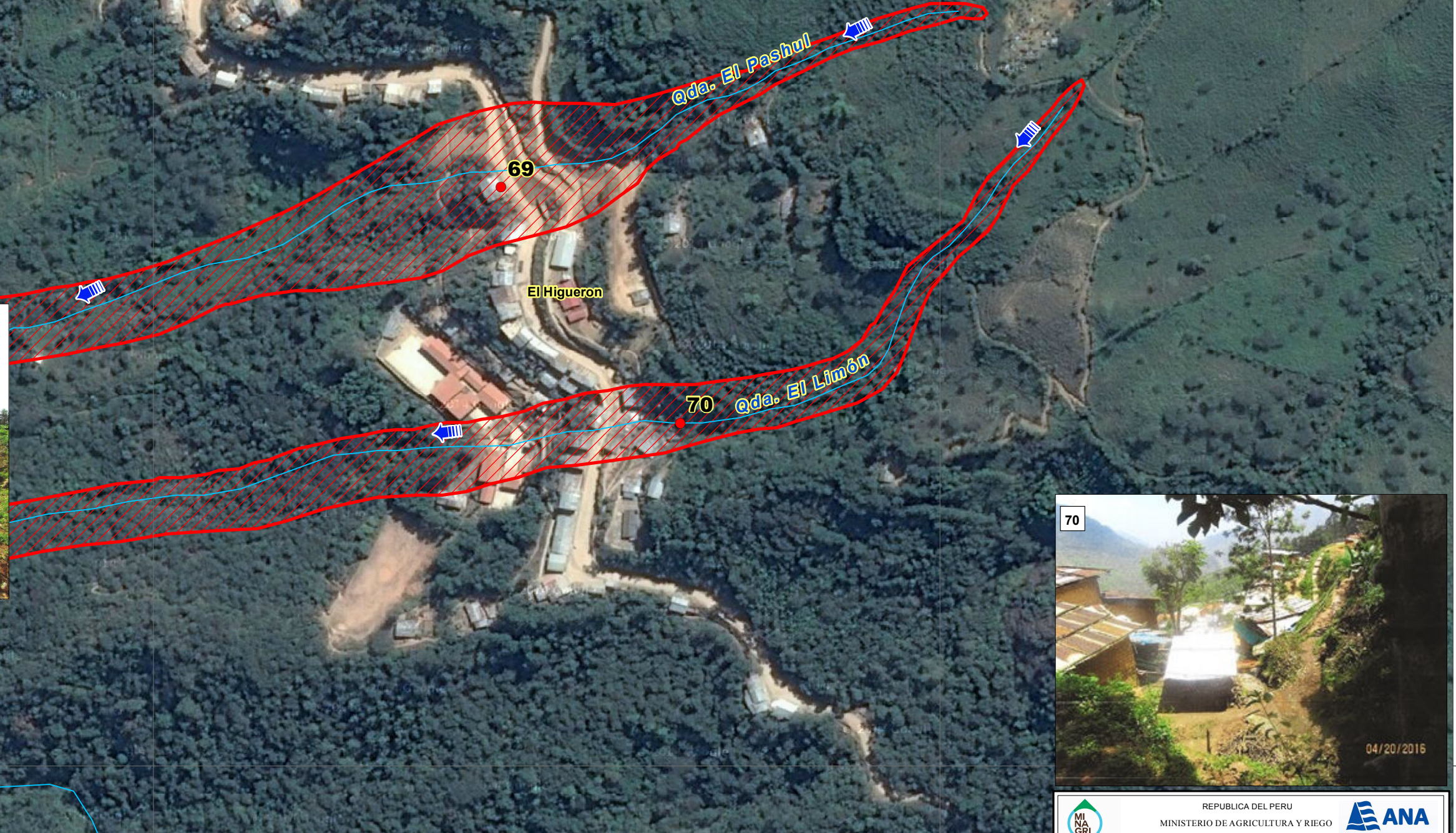


Leyenda

- Centros poblados
- Capital distrital
- Centros Poblados Vulnerables
- Ríos y quebradas
- ▨ Zona inundable (referencial)

Centros Poblados vulnerables en el departamento Piura										
N°	Este	Norte	Prov.	Distrito	Centro Poblado	Quebrada	N° Viviendas en Riesgo	N° Habitantes en riesgo (Directamente Afectados)	N° Habitantes en riesgo (Indirectamente Afectados)	Total de Habitantes en riesgo
69	654721	9396868	Huancabamba	San Miguel de El Faique	Caserío El Higuero	El Pashul	20	120	160	280
70	654835	9396718	Huancabamba	San Miguel de El Faique	Caserío El Higuero	El Limón	10	60	80	140

Fuente: Autoridad Nacional del Agua
 Datum: WGS 84-ZONA 17 SUR



REPUBLICA DEL PERU
 MINISTERIO DE AGRICULTURA Y RIEGO
 AUTORIDAD NACIONAL DEL AGUA
 Dirección de Estudios de Proyectos Hidráulicos Multisectoriales

MAPA DE UBICACIÓN
 Quebrada: El Pashul, El Limón, Centro Poblado: Caserío El Higuero
 Departamento Piura

Departamento: PIURA Fecha: Setiembre 2016 Escala: 1/3,000
 SIG: Bach. R. Yali Coordinador: Ing. J. Quiñones Revisado: Ing. F. Flores S. Aprobado: Ing. A. De La Torre V. MAPA: **69-70**