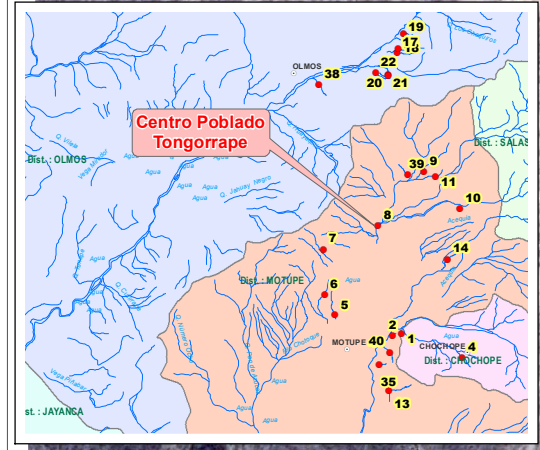
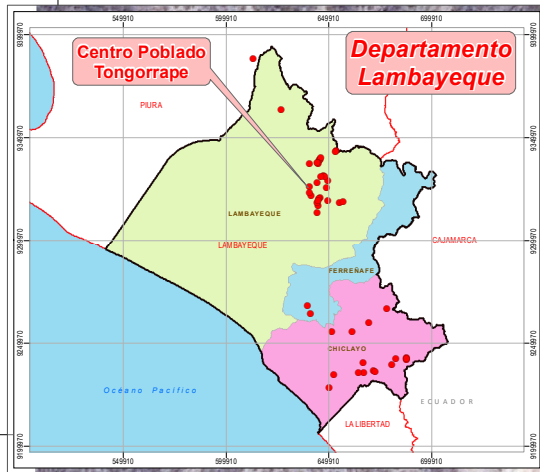


643000 643500 644000 644500 645000



- Leyenda**
- Capital distrital
  - Centros poblados
  - Centros Poblados Vulnerables
  - Rios y quebradas
  - ▨ Zona inundable (referencial)

| Centros Poblados vulnerables en el departamento Lambayeque |        |         |            |          |                |              |                        |  |  |                               |
|--|--------|---------|------------|----------|----------------|--------------|------------------------|--|--|-------------------------------|
| N°   | Este   | Norte   | Prov.      | Distrito | Centro Poblado | Quebrada     | N° Viviendas en Riesgo | N° Habitantes en riesgo (Directamente Afectados) | N° Habitantes en riesgo (Indirectamente Afectados) | Total de Habitantes en riesgo |
| 8  | 644045 | 9327692 | Lambayeque | Motupe   | Tongorrape     | Santa Elmira | 5                      | 26   | 35   | 61                            |

Fuente: Autoridad Nacional del Agua  
Datum: WGS 84-ZONA 17 SUR

REPUBLICA DEL PERU  
MINISTERIO DE AGRICULTURA Y RIEGO  
AUTORIDAD NACIONAL DEL AGUA  
Dirección de Estudios de Proyectos Hidráulicos Multisectoriales

**MAPA DE UBICACIÓN**  
Quebrada: Santa Elmira, Centro Poblado: Tongorrape  
Departamento Lambayeque

Departamento: LAMBAYEQUE Fecha: Setiembre 2016 Escala: 1/6,000  
SIG: Bach. R. Yali Coordinador: Ing. J. Quiñones Revisado: Ing. F. Flores S. Aprobado: Ing. A. De La Torre V. MAPA: **08**

643000 643500 644000 644500 645000

9328000

9327500

9327000

9328000

9327500

9327000