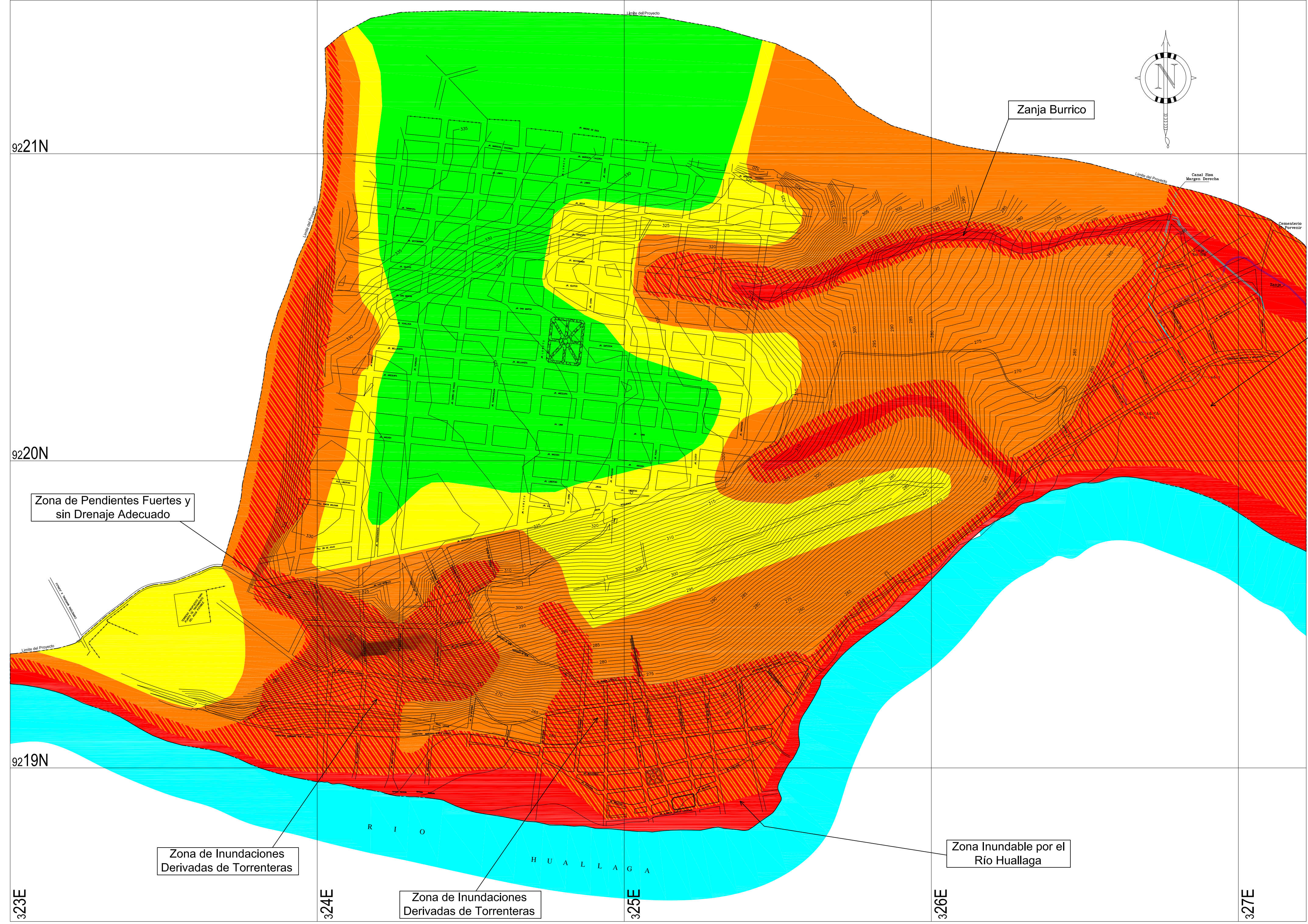


# BELLAVISTA



MAPA DE PELIGROS HIDROLOGICOS - CLIMATICOS				
FENOM. DE ORIGEN HIDROLOGICO - CLIMATICO	PELIGROS	ZONIFICACION DE PELIGROS	AREA (Ha.)	%
<ul style="list-style-type: none"> <li>FALLA DEL SUELO POR DESLIZAMIENTO (QUE PUEDEN SER CAUSADOS POR VIBRACIONES SISMICAS O POR HUMEDECIMIENTO)</li> </ul>	<b>BAJO</b>	ESTA ZONA COMPRENDE LOS TERRENOS CON PENDIENTES MUY SUAVES A MODERADAS. LAS PRECIPITACIONES SOLO PRODUCEN INUNDACIONES SUPERFICIALES REPENTINAS. NO OCURREN FENOMENOS CLIMATICOS DE GRAN MAGNITUD. TAMPOCO SE PRESENTAN INUNDACIONES GENERADAS POR LOS RIOS Y/O QUEBRADAS.	150.00	22.70
<ul style="list-style-type: none"> <li>FALLA POR LICUACION DE SUELOS PROVOCADOS POR SISMOS INTENSOS</li> </ul>	<b>MEDIO</b>	AREAS DE PENDIENTES MODERADAS. EN ESTA ZONA LAS PRECIPITACIONES INTENSAS PRODUCEN INUNDACIONES DE CERTA DURACION. EXISTE TRANSPORTE MODERADO DE SEDIMENTOS Y EN CASOS EXCEPCIONALES SON INUNDADOS POR RIOS Y/O QUEBRADAS.	115.00	17.40
<ul style="list-style-type: none"> <li>CAMBIO DE VOLUMEN POR VARIACIONES EN EL CONTENIDO DE HUMEDAD (Suelos Expansivos)</li> </ul>	<b>ALTO</b>	AREAS DONDE EL TERRENO ES DE PENDIENTE FUERTE. EL FLUJO DE ESCORRENTIA ES REPENTINO E INTENSO. Y EL TRANSPORTE DE SEDIMENTOS ES DE MODERADO A INTENSO. SON AREAS INUNDABLES TEMPORALMENTE POR RIOS Y/O QUEBRADAS.	175.00	26.50
<ul style="list-style-type: none"> <li>ASENTAMIENTOS EN SUELOS CON PRESENCIA DE NAFA FREATICA ALTA</li> </ul>	<b>ALTO+</b>	ZONAS ADYACENTES A LOS CAUCES DE LAS RIBERAS DE LOS RIOS, OMB. Y TORRENTERAS. TERRENOS CON PENDIENTES FUERTES. LADE-RAS EMPINADAS CERCANAS A LOS RIOS Y OMB. Y RELENOS DE CAUCES ANTERIORES. LAS PRECIPITACIONES INTENSAS PRODUCEN INUNDACIONES FRECUENTES. PARA EL USO DE ESTOS ESPACIOS SE DEBERAN DE REALIZAR INTENSOS ESTUDIOS DE SITO.	180.00	27.20
<ul style="list-style-type: none"> <li>USO DE SUELOS EN PENDIENTE ALTA (MAYOR DE 60°)</li> </ul>	<b>MUY ALTO</b>	SON AQUELLAS AREAS DE RIBERAS DE LOS CAUCES DE RIOS, QUEBRADAS Y TORRENTERAS TERRENOS CON PENDIENTES MUY PRONUNCIADAS Y MAYORES DE 60°. EN ESTAS ZONAS LAS PRECIPITACIONES INTENSAS PRODUCEN INUNDACIONES MUY FRECUENTES CON DESLIZAMIENTOS DE FLUJOS DE LODOS Y COLMATACION DE MATERIAL DE ARRASTRE EN LAS ZONAS BAJAS.	41.00	6.20