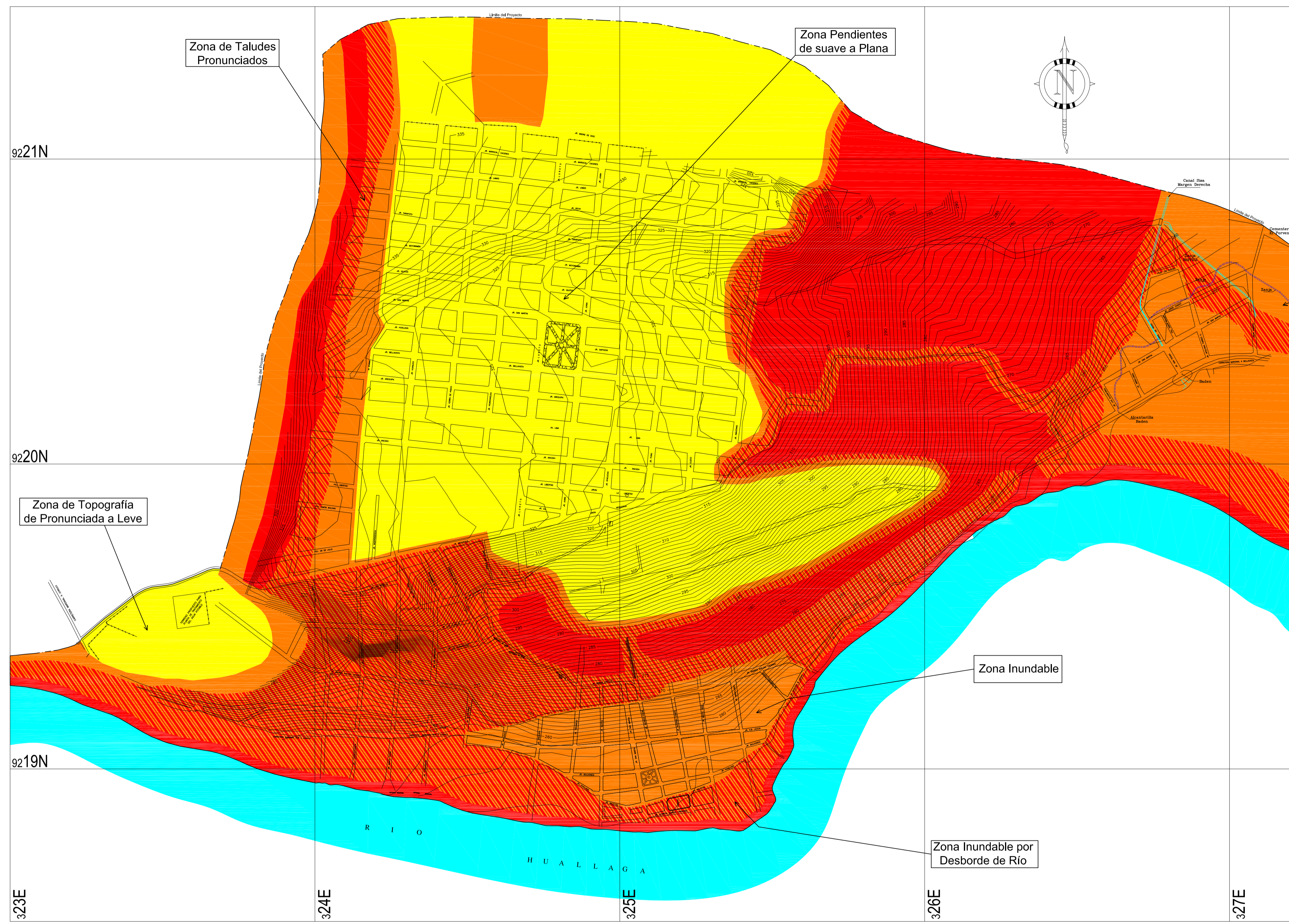



BELLAVISTA



MAPA DE PELIGROS GEOTECNICOS				
FENOMENOS DE ORIGEN GEOTECNICOS	PELIGROS	ZONIFICACION DE PELIGROS	AREA (Ha.)	%
• FALLA POR CORTE Y ASENTAMIENTO DEL SUELO (CAPACIDAD PORTANTE)	MEDIO	SON AQUELLAS AREAS DONDE EL TERRENO ES DE PENDIENTE MENOR DE 15° (SUAVE A MODERADA), CON POSIBILIDAD DE USO MODERADO NIVEL FREATICO MAYOR AL ANCHO DE LA CIMENTACION (PROFUNDO), LA CAPACIDAD PORTANTE DEL SUELO VARIA DE 1.5 KG/CM2 A 1.50 KG/CM2.	253.00	37.50
• CAMBIOS DE VOLUMEN POR VARIACIONES EN EL CONTENIDO DE HUMEDAD (SUELOS EXPANSIVOS)	ALTO	SON AQUELLAS AREAS DONDE EL TERRENO TIENE UNA DE PENDIENTE DE 15° A 30° NO EXISTE EROSION SEVERA SON AREAS SECAS A LAS RIBERAS DE RIOS, QUEBRADAS Y TORRENTERAS NIVEL FREATICO MENOR O IGUAL ANCHO DE LA CIMENTACION MENOR DE 4 m). LA CAPACIDAD PORTANTE DEL SUELO VARIA DE 0.50 KG/CM2 A 1.00 KG/CM2.	116.00	17.50
• ASENTAMIENTOS POR SUELOS COLAPSABLES	ALTO	SON AQUELLAS AREAS DONDE EL TERRENO TIENE UNA DE PENDIENTE DE 30° A 60°, ZONAS ADYACENTES A LAS RIBERAS, A CAUCES DE RIOS, QUEBRADAS Y TORRENTERAS NIVEL FREATICO MENOR AL DESPLANTE DE LA ZAPATA. LA CAPACIDAD PORTANTE ES MENOR AL 0.50 KG/CM2. EN ESTOS SUELOS LA DIMINUCION DE LA CAPACIDAD PORTANTE POR EFECTO SISMICO ES MUY ALTA.	154.00	23.00
• USO DE SUELO EN PENDIENTE (TOPOGRAFIA)	MUY ALTO	SON AQUELLAS AREAS DONDE EL TERRENO TIENE UNA DE PENDIENTE MAYOR AL 60°, ZONAS ADYACENTES A LAS RIBERAS, CAUCES DE RIOS, CUTO ANCHO DE TRAZADO ESTARA DETERMINADO POR LA TOPOGRAFIA, TALUD DEL CAUCE NATURAL (ANCHO EFECTIVO DEL RIO Y/O QUEBRADA). EN ESTOS SUELOS LA DIMINUCION DE LA CAPACIDAD PORTANTE POR EFECTO SISMICO ES MUY ALTA.	147.00	22.00

	INDECI - PNUD - PER / 02 / 051	PROYECTO: CIUDADES SOSTENIBLES	FECHA: JUNIO 2004	PLANO: 08
	ESTUDIO: MAPA DE PELIGROS DE LA CIUDAD DE BELLAVISTA	MAPA: MAPA DE PELIGROS GEOTECNICOS	ESCALA: 1 : 7,500	