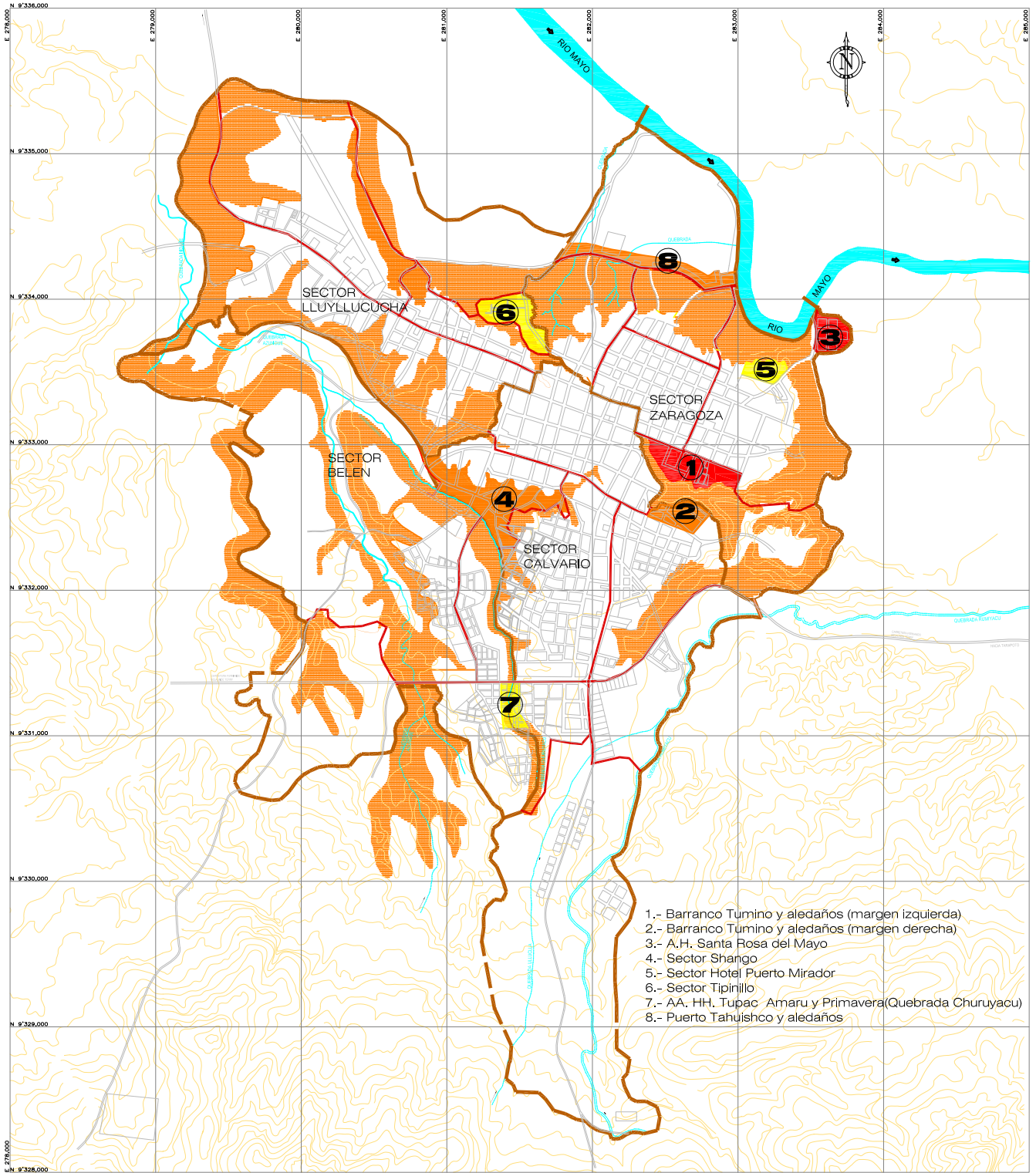


MOYOBAMBA



- 1.- Barranco Tumino y aledaños (margen izquierda)
- 2.- Barranco Tumino y aledaños (margen derecha)
- 3.- A.H. Santa Rosa del Mayo
- 4.- Sector Shango
- 5.- Sector Hotel Puerto Mirador
- 6.- Sector Tipinillo
- 7.- AA. HH. Tupac Amaru y Primavera(Quebrada Churuyacu)
- 8.- Puerto Tahuishco y aledaños

LEYENDA	SIMBOLO	DESCRIPCION	SIMBOLO	DESCRIPCION	SIMBOLO	DESCRIPCION	SIMBOLO	DESCRIPCION
		TRAMA DE CIUDAD		LIMITE PARA EVALUACION SECTORES CRITICOS DE RIESGO		NOMENCLATURA DE SUBSECTOR		RIOS/QUEBRADAS
		TALUDES		LIMITE DE SECTOR		VIAS PRINCIPALES		

NIVELES CRITICOS

	MUY ALTO
	ALTO
	MEDIO



**CIUDADES
SOSTENIBLES**

ESTUDIO:	PLAN DE USOS DEL SUELO Y MEDIDAS DE MITIGACION ANTE DESASTRES DE LA CIUDAD DE MOYOBAMBA	ESCALA:	1:15.000
PLANO:	SECTORES CRITICOS DE RIESGO	FECHA:	2011
PROYECTO:	INDECI - PNUD - PER / 02 / 051	26	