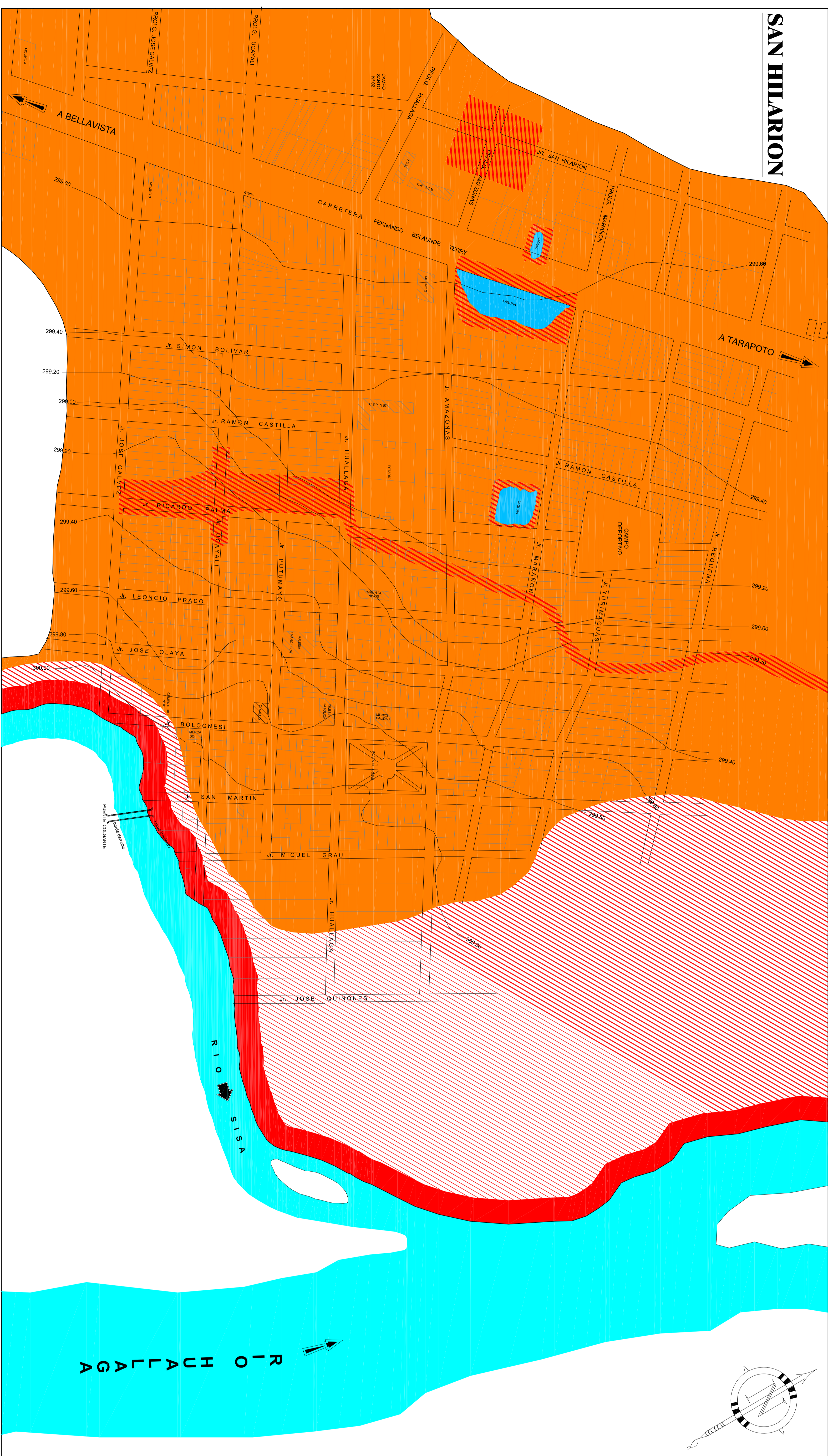



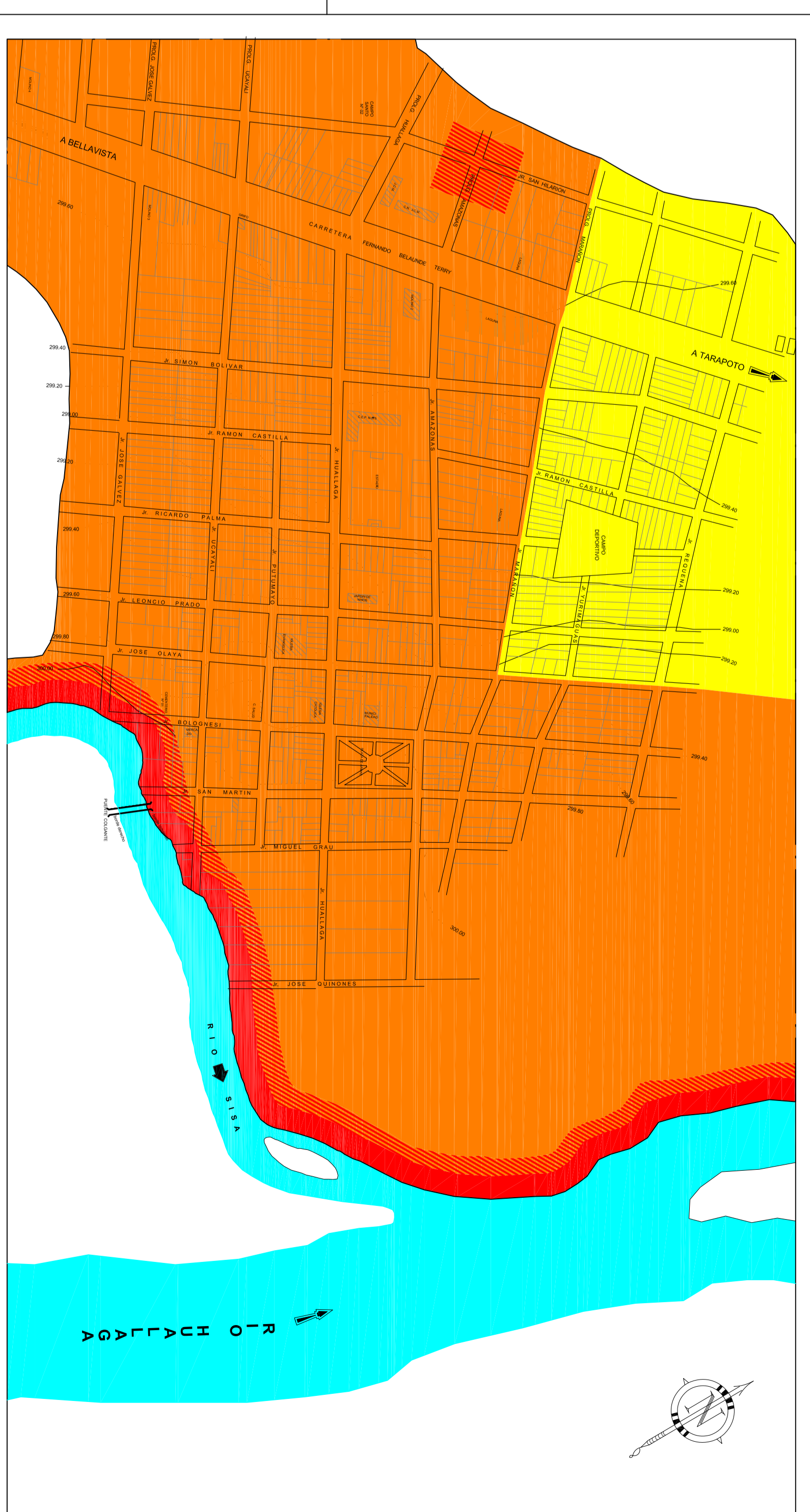
MAPA DE PELIGROS MULTIPLES



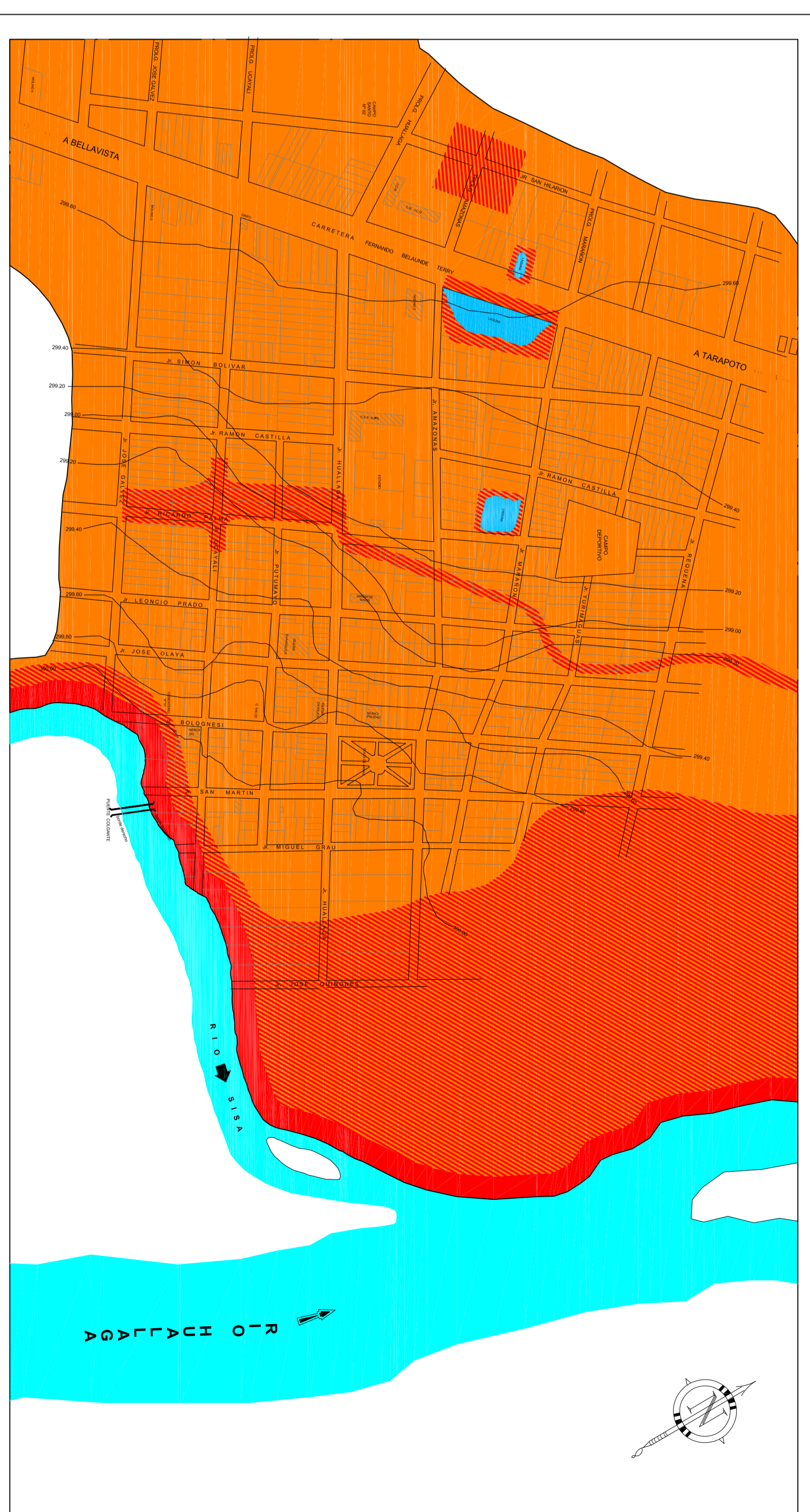

INDECI - PNUD - PER / 02 / 051
 ESTUDIO: MAPA DE PELIGROS DE LA CIUDAD DE SAN HILARIÓN
 PROYECTO: CIUDADES SOSTENIBLES
 ESCALA: 1 : 2.500
 FECHA: JUNIO 2004
 PLANO: **11**

MAPA DE PELIGROS MULTIPLES			
PELIGRO	ZONIFICACION DE PELIGROS	AREA (HA)	%
ALTO	<p>Áreas con alta vulnerabilidad y alta exposición a amenazas múltiples (hidrológicas, geológicas, climáticas, geotécnicas).</p> <p>Se caracterizan por tener una alta densidad de población y una gran concentración de bienes materiales.</p>	88,79	70,80
Medio	<p>Áreas con vulnerabilidad y exposición moderadas a amenazas múltiples.</p> <p>Se caracterizan por tener una densidad de población y concentración de bienes materiales moderadas.</p>	22,59	20,85
Bajo	<p>Áreas con baja vulnerabilidad y baja exposición a amenazas múltiples.</p> <p>Se caracterizan por tener una densidad de población y concentración de bienes materiales bajas.</p>	4,52	3,85

MAPA DE PELIGROS GEOTECNICOS



MAPA DE PELIGROS GEOLOGICOS - CLIMATICOS



MAPA DE PELIGROS HIDROLOGICOS - CLIMATICOS

