

60000

67000

74000

81000



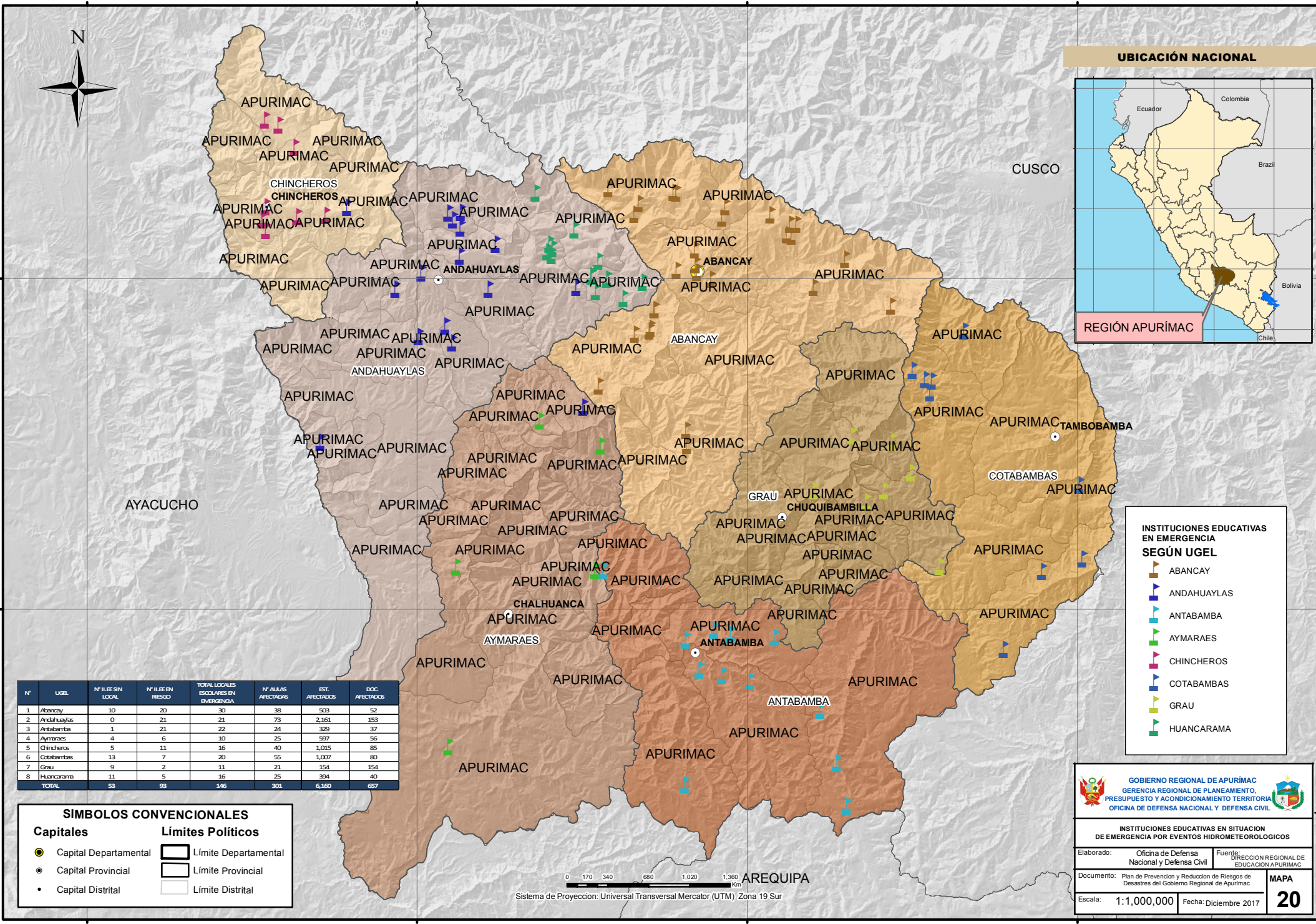
8490000

8490000

8420000

8420000

**UBICACIÓN NACIONAL**



**INSTITUCIONES EDUCATIVAS EN EMERGENCIA SEGÚN UGEL**

- ABANCAY
- ANDAHUAYLAS
- ANTABAMBA
- AYMARAEAS
- CHINCHEROS
- COTABAMBAS
- GRAU
- HUANCARAMA

N°	UGEL	N° ILEES SIN RIESGO	N° ILEES EN RIESGO	TOTAL LOCALES ESCOLARES EN EMERGENCIA	N° ALUMNOS AFECTADOS	EST. AFECTADOS	DOC. AFECTADOS
1	Abancay	10	20	30	38	503	52
2	Andahuaylas	0	21	21	73	2,161	153
3	Antabamba	1	21	22	24	329	37
4	Aymaraes	4	6	10	25	597	56
5	Chincheros	5	11	16	40	1,015	85
6	Cotabambas	13	7	20	55	1,007	80
7	Graú	9	2	11	21	154	154
8	Huancarama	11	5	16	25	394	40
<b>TOTAL</b>		<b>53</b>	<b>93</b>	<b>146</b>	<b>301</b>	<b>6,160</b>	<b>657</b>

**SIMBOLOS CONVENCIONALES**

**Capitales**

- Capital Departamental
- Capital Provincial
- Capital Distrital

**Límites Políticos**

- Límite Departamental
- Límite Provincial
- Límite Distrital



Sistema de Proyección: Universal Transversal Mercator (UTM) Zona 19 Sur

**GOBIERNO REGIONAL DE APURÍMAC**  
 GERENCIA REGIONAL DE PLANEAMIENTO,  
 PRESUPUESTO Y ACONDICIONAMIENTO TERRITORIAL  
 OFICINA DE DEFENSA NACIONAL Y DEFENSA CIVIL

**INSTITUCIONES EDUCATIVAS EN SITUACIÓN DE EMERGENCIA POR EVENTOS HIDROMETEOROLÓGICOS**

Elaborado: Oficina de Defensa Nacional y Defensa Civil      Fuente: DIRECCIÓN REGIONAL DE EDUCACIÓN APURÍMAC

Documento: Plan de Prevención y Reducción de Riesgos de Desastres del Gobierno Regional de Apurímac

Escala: 1:1,000,000      Fecha: Diciembre 2017

**MAPA 20**

60000

67000

74000

81000