

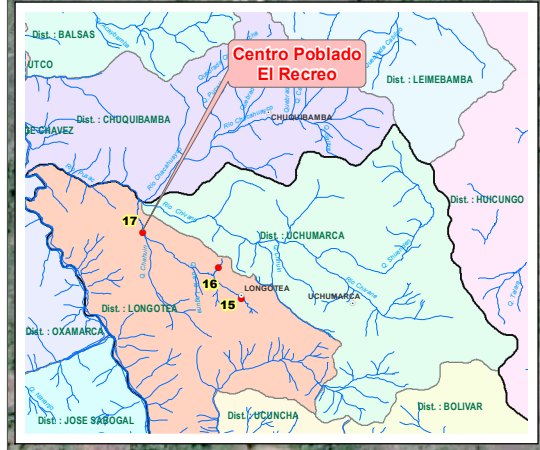
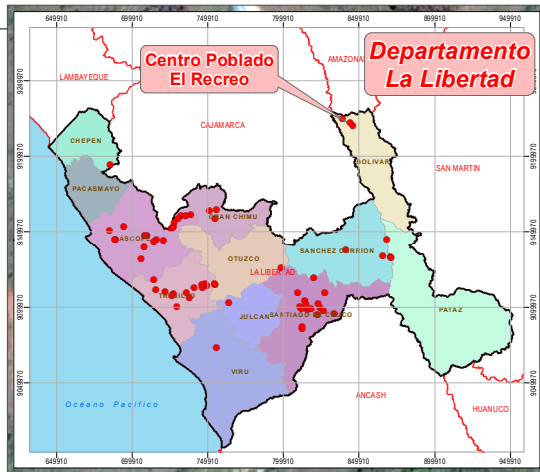
9222500

843500

844000

844500

9222500



**Leyenda**

- Capital distrital
- Centros poblados
- Centros Poblados Vulnerables
- Rios y quebradas
- ▨ Zona inundable (referencial)

**Centros Poblados vulnerables en el departamento La Libertad**

N°	Este	Norte	Prov.	Distrito	Centro Poblado	Quebrada	N° Viviendas en Riesgo	N° Habitantes en riesgo (Directamente Afectados)	N° Habitantes en riesgo (Indirectamente Afectados)	Total de Habitantes en riesgo
16	844132	9222260	Bolivar	Longotea	El Recreo	Sacurco	5	20	27	47

Fuente: Autoridad Nacional del Agua

Datum: WGS 84-ZONA 17 SUR

REPUBLICA DEL PERU  
 MINISTERIO DE AGRICULTURA Y RIEGO  
 AUTORIDAD NACIONAL DEL AGUA  
 Dirección de Estudios de Proyectos Hidráulicos Multisectoriales

“COMPLEMENTACIÓN DE IDENTIFICACIÓN DE POBLACIONES VULNERABLES POR ACTIVACIÓN DE QUEBRADAS”

**MAPA DE UBICACIÓN**  
 Quebrada: Sacurco, Centro Poblado: El Recreo  
 Departamento La Libertad

Departamento: LA LIBERTAD      Fecha: Setiembre 2016      Escala: 1/4,000

SIG: Bach. R. Yali      Coordinador: Ing. J. Quiñones      Revisado: Ing. F. Flores S.      Aprobado: Ing. A. De La Torre V.      MAPA: **16**



9222000

9222000

9221500

9221500

843500

844000

844500