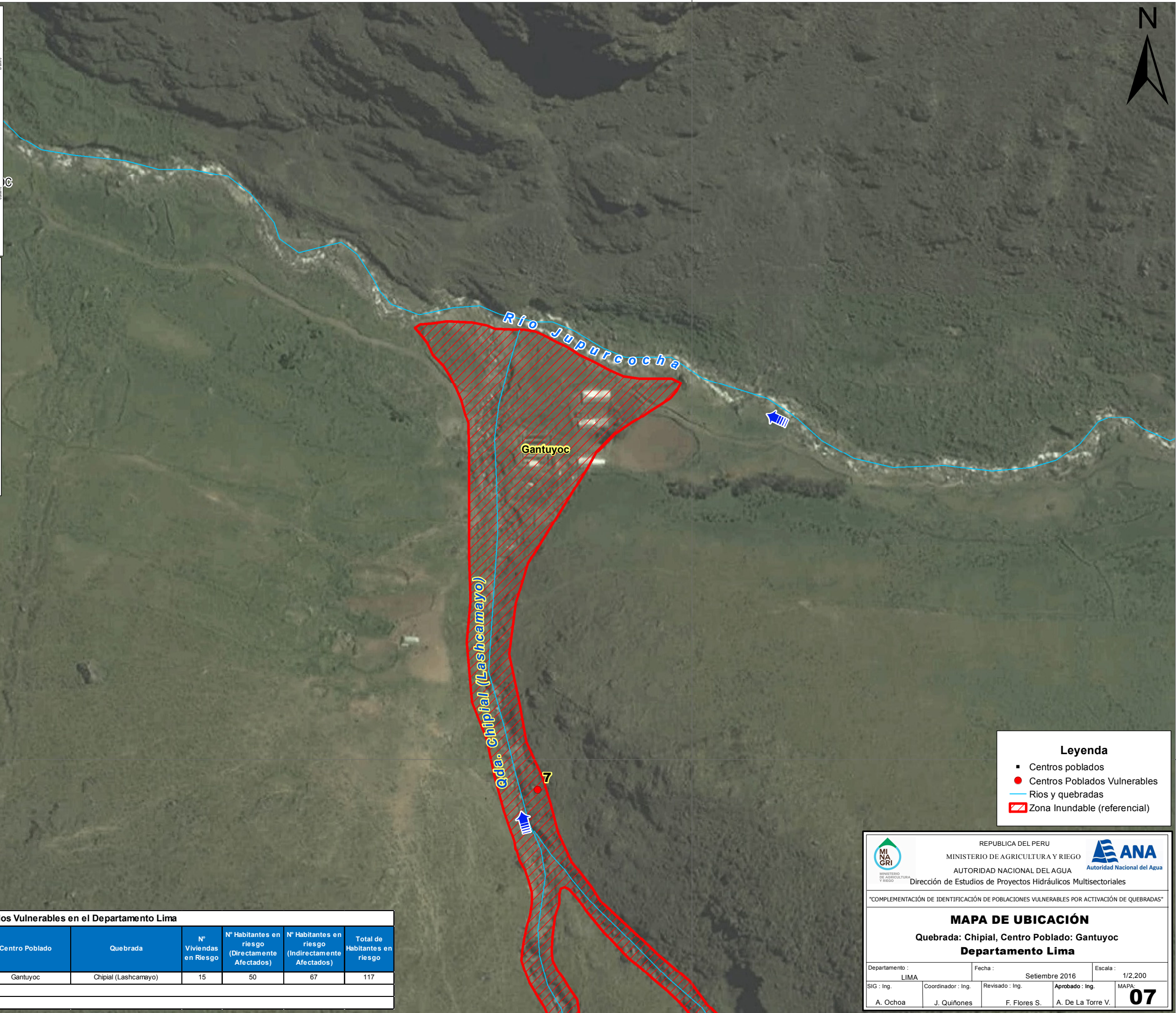
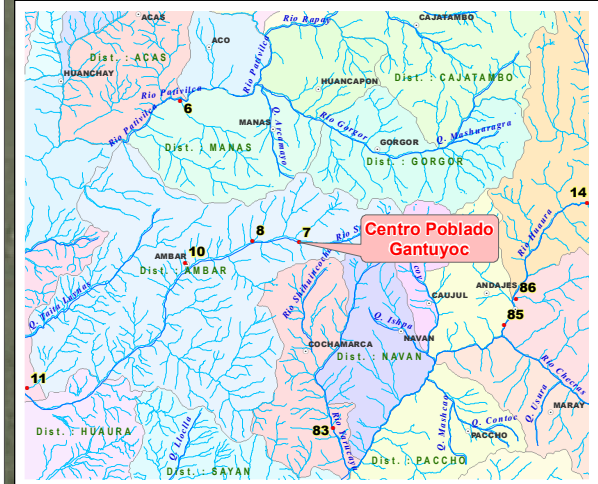
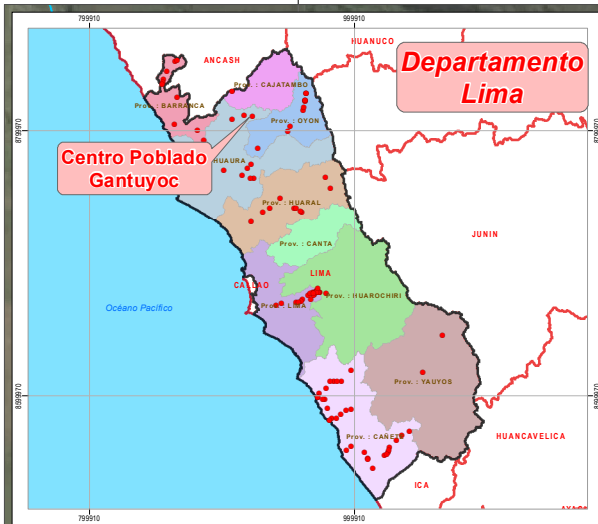


266000

266500



Leyenda

- Centros poblados
- Centros Poblados Vulnerables
- Ríos y quebradas
- ▨ Zona Inundable (referencial)

Centros Poblados Vulnerables en el Departamento Lima											
N°	Este	Norte	Dpto.	Prov.	Distrito	Centro Poblado	Quebrada	N° Viviendas en Riesgo	N° Habitantes en riesgo (Directamente Afectados)	N° Habitantes en riesgo (Indirectamente Afectados)	Total de Habitantes en riesgo
7	266408	8812982	Lima	Huaura	Ámbar	Gantuyoc	Chipial (Lashcamayo)	15	50	67	117

Fuente: Autoridad Nacional del Agua
 Datum: WGS 84-ZONA 18 SUR

REPUBLICA DEL PERU
 MINISTERIO DE AGRICULTURA Y RIEGO
 AUTORIDAD NACIONAL DEL AGUA
 Dirección de Estudios de Proyectos Hidráulicos Multisectoriales

MAPA DE UBICACIÓN
 Quebrada: Chipial, Centro Poblado: Gantuyoc
 Departamento Lima

Departamento: LIMA Fecha: Setiembre 2016 Escala: 1/2,200
 SIG: Ing. A. Ochoa Coordinador: Ing. J. Quiñones Revisado: Ing. F. Flores S. Aprobado: Ing. A. De La Torre V. MAPA: **07**

266000

266500

8813000

8813000