

290000

290500

291000

291500

8672500

8672500

8672000

8672000

8671500

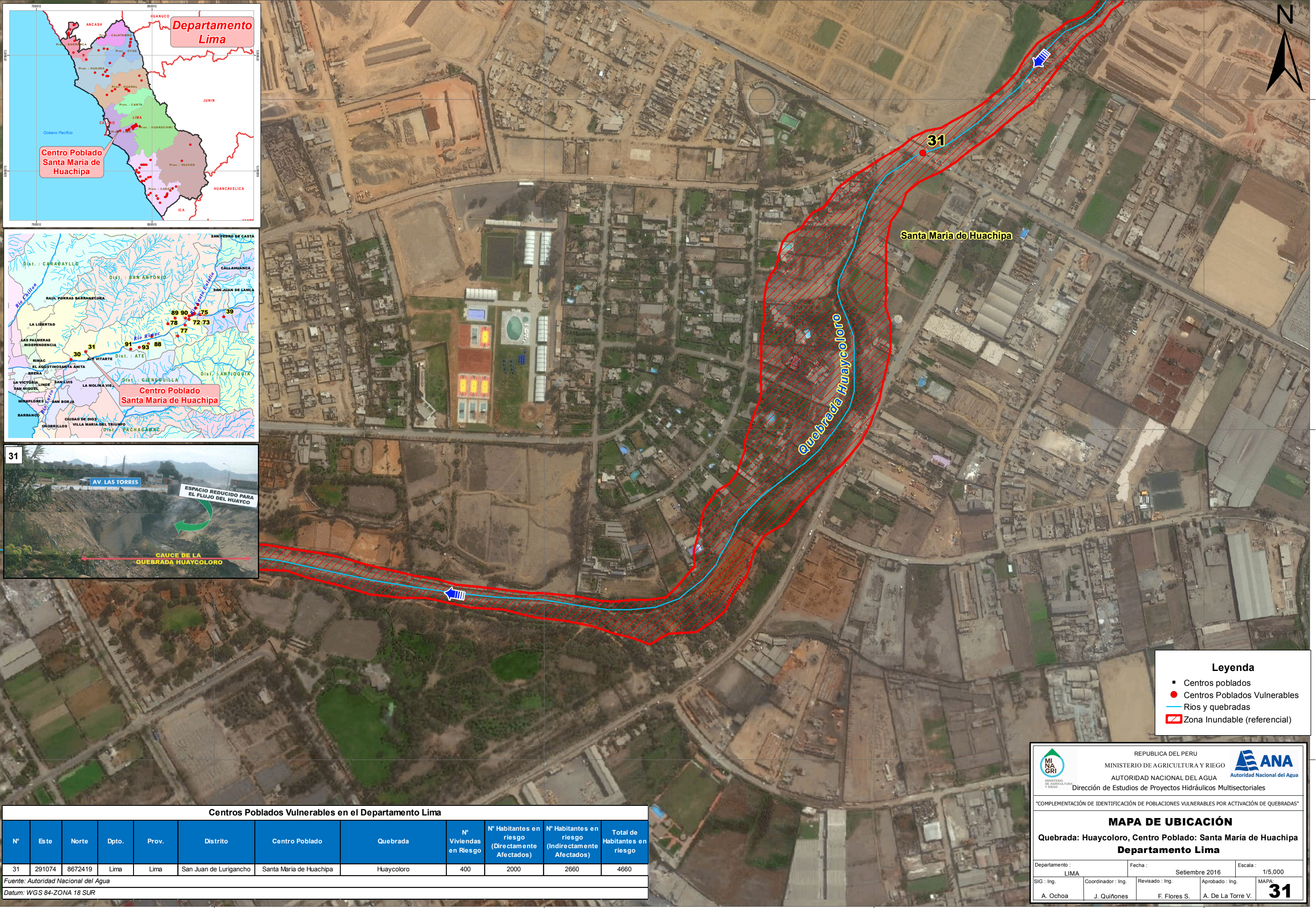
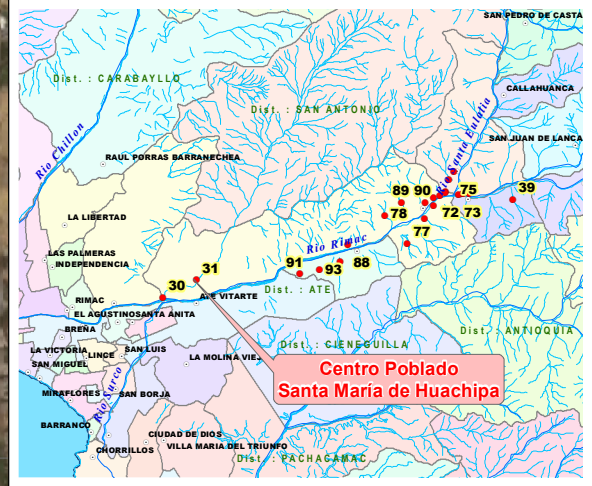
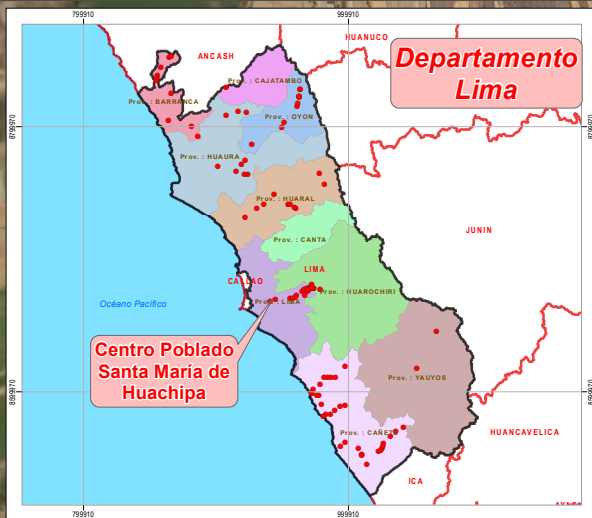
8671500

290000

290500

291000

291500



- Leyenda**
- Centros poblados
  - Centros Poblados Vulnerables
  - Ríos y quebradas
  - Zona Inundable (referencial)

Centros Poblados Vulnerables en el Departamento Lima											
N°	Este	Norte	Dpto.	Prov.	Distrito	Centro Poblado	Quebrada	N° Viviendas en Riesgo	N° Habitantes en riesgo (Directamente Afectados)	N° Habitantes en riesgo (Indirectamente Afectados)	Total de Habitantes en riesgo
31	291074	8672419	Lima	Lima	San Juan de Lurigancho	Santa María de Huachipa	Huaycoloro	400	2000	2660	4660

Fuente: Autoridad Nacional del Agua  
 Datum: WGS 84-ZONA 18 SUR

REPUBLICA DEL PERU  
 MINISTERIO DE AGRICULTURA Y RIEGO  
 AUTORIDAD NACIONAL DEL AGUA  
 Dirección de Estudios de Proyectos Hidráulicos Multisectoriales

“COMPLEMENTACIÓN DE IDENTIFICACIÓN DE POBLACIONES VULNERABLES POR ACTIVACIÓN DE QUEBRADAS”

**MAPA DE UBICACIÓN**  
 Quebrada: Huaycoloro, Centro Poblado: Santa María de Huachipa  
 Departamento Lima

Departamento: LIMA Fecha: Setiembre 2016 Escala: 1/5,000  
 SIG: Ing. Coordinador: Ing. Revisado: Ing. Aprobado: Ing. MAPA: 31  
 A. Ochoa J. Quiñones F. Flores S. A. De La Torre V.