

427800 428000 428200 428400 428600

8745000

8744800

8744600

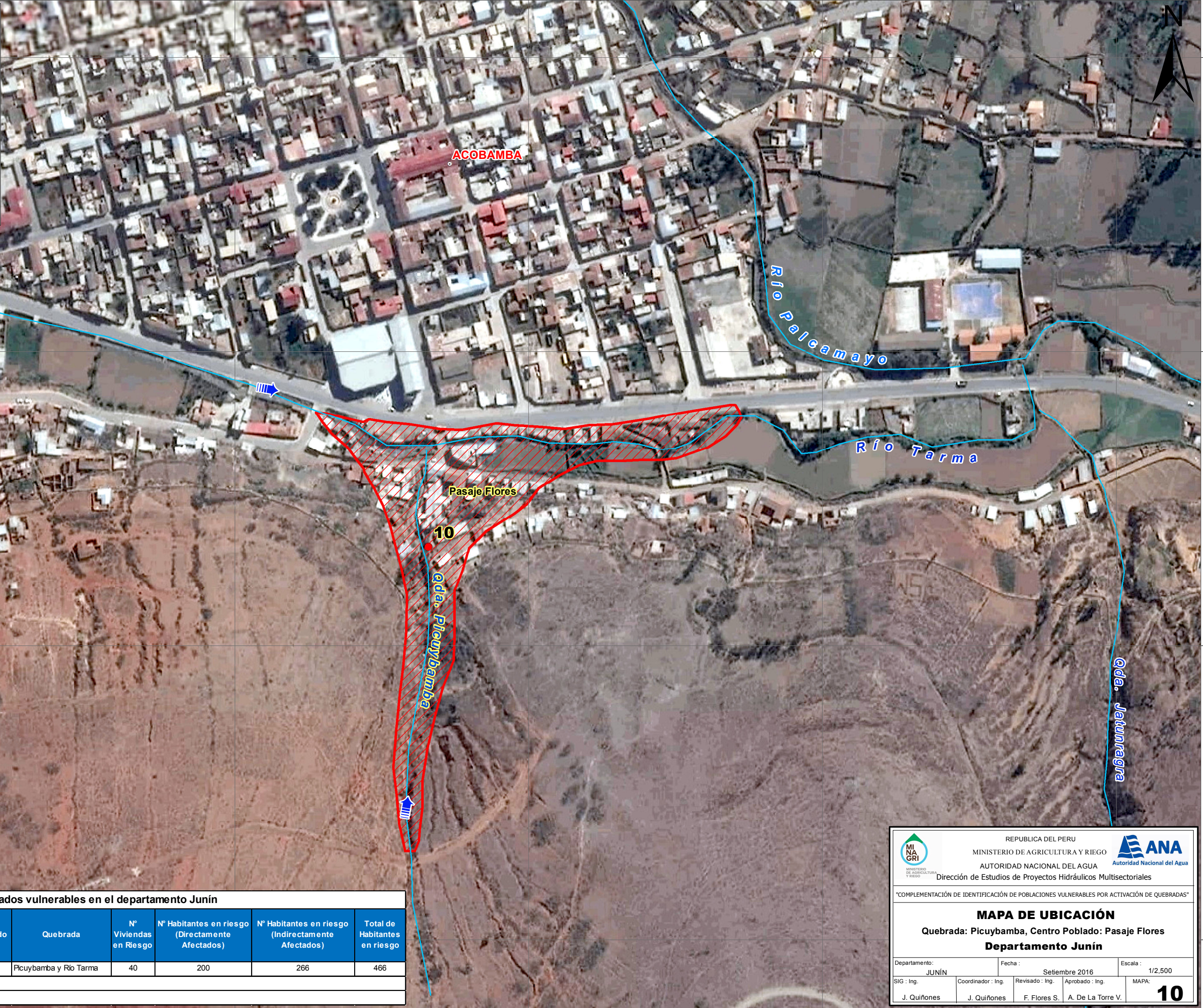
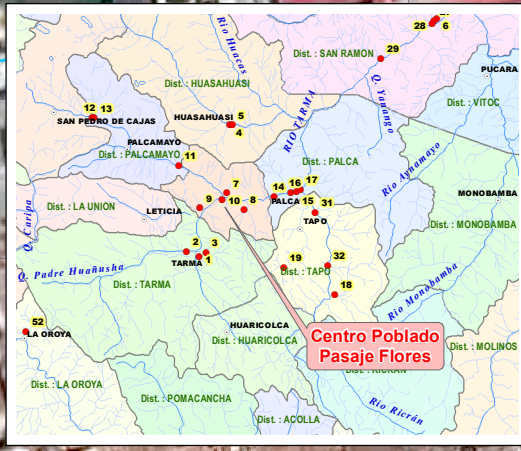
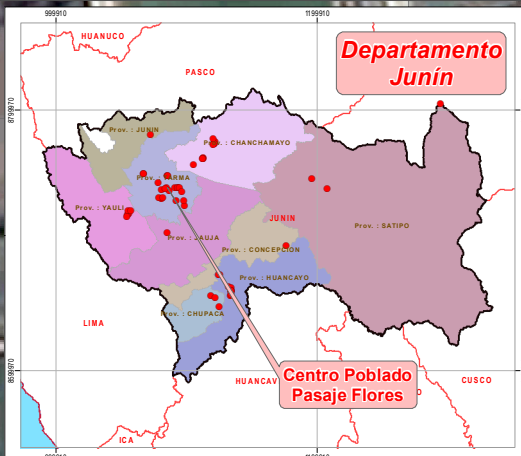
8744400

8745000

8744800

8744600

8744400



**Leyenda**

- Capital distrital
- Centros poblados
- Centros Poblados Vulnerables
- Ríos y quebradas
- ▨ Zona inundable (referencial)

Centros Poblados vulnerables en el departamento Junín										
N°	Este	Norte	Prov.	Distrito	Centro Poblado	Quebrada	N° Viviendas en Riesgo	N° Habitantes en riesgo (Directamente Afectados)	N° Habitantes en riesgo (Indirectamente Afectados)	Total de Habitantes en riesgo
10	428132	8744667	Tarma	Tarma	Pasaje Flores	Picuybamba y Río Tarma	40	200	266	466

Fuente: Autoridad Nacional del Agua

Datum: WGS 84-ZONA 18 SUR

REPUBLICA DEL PERU  
 MINISTERIO DE AGRICULTURA Y RIEGO  
 AUTORIDAD NACIONAL DEL AGUA  
 Dirección de Estudios de Proyectos Hidráulicos Multisectoriales

MI NA GRI ANA  
 MINISTERIO DE AGRICULTURA Y RIEGO Autoridad Nacional del Agua

"COMPLEMENTACIÓN DE IDENTIFICACIÓN DE POBLACIONES VULNERABLES POR ACTIVACIÓN DE QUEBRADAS"

**MAPA DE UBICACIÓN**  
 Quebrada: Picuybamba, Centro Poblado: Pasaje Flores  
 Departamento Junín

Departamento: JUNÍN Fecha: Setiembre 2016 Escala: 1/2.500

SIG: Ing. J. Quiñones Coordinador: Ing. J. Quiñones Revisado: Ing. F. Flores S. Aprobado: Ing. A. De La Torre V. MAPA: 10

427800 428000 428200 428400 428600