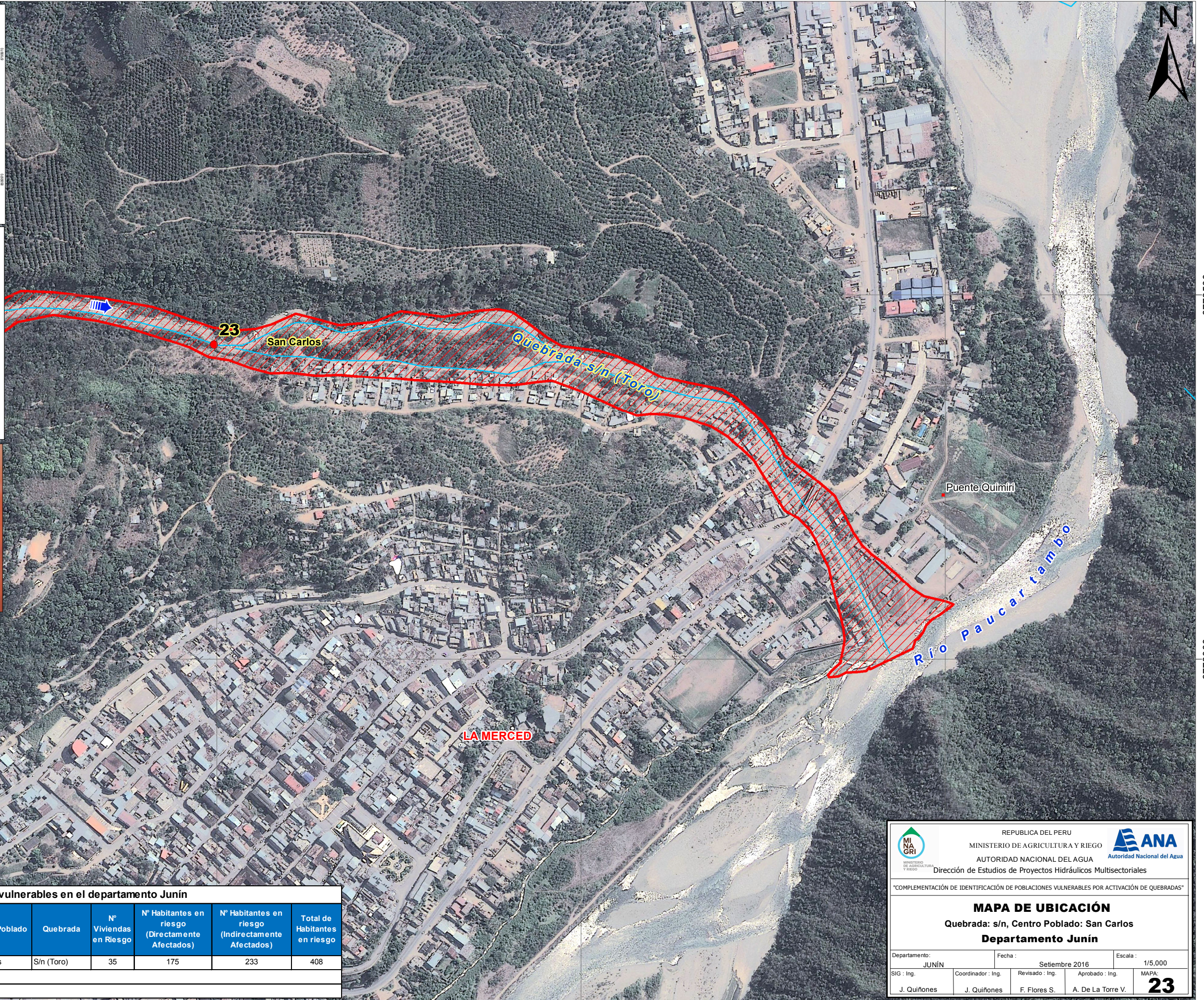
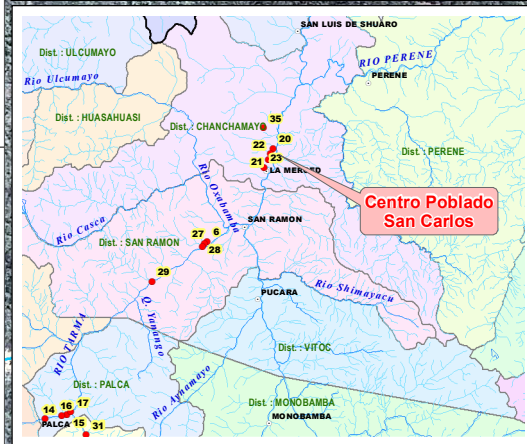
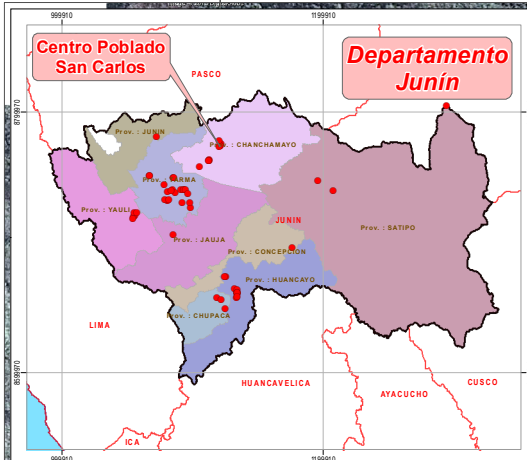


463500

464000

464500

465000



8778500

8778500

8778000

8778000

Leyenda

- Centros poblados
- Capital distrital
- Centros Poblados Vulnerables
- Rios y quebradas
- ▨ Zona inundable (referencial)

Centros Poblados vulnerables en el departamento Junín

N°	Este	Norte	Prov.	Distrito	Centro Poblado	Quebrada	N° Viviendas en Riesgo	N° Habitantes en riesgo (Directamente Afectados)	N° Habitantes en riesgo (Indirectamente Afectados)	Total de Habitantes en riesgo
23	463996	8778432	Chanchamayo	La Merced	San Carlos	S/n (Toro)	35	175	233	408

Fuente: Autoridad Nacional del Agua
Datum: WGS 84-ZONA 18 SUR

REPUBLICA DEL PERU
MINISTERIO DE AGRICULTURA Y RIEGO
AUTORIDAD NACIONAL DEL AGUA
Dirección de Estudios de Proyectos Hidráulicos Multisectoriales

MAPA DE UBICACIÓN
Quebrada: s/n, Centro Poblado: San Carlos
Departamento Junín

Departamento: JUNÍN Fecha: Setiembre 2016 Escala: 1/5,000
SIG: Ing. J. Quiñones Coordinador: Ing. J. Quiñones Revisado: Ing. F. Flores S. Aprobado: Ing. A. De La Torre V. MAPA: 23

463500

464000

464500

465000