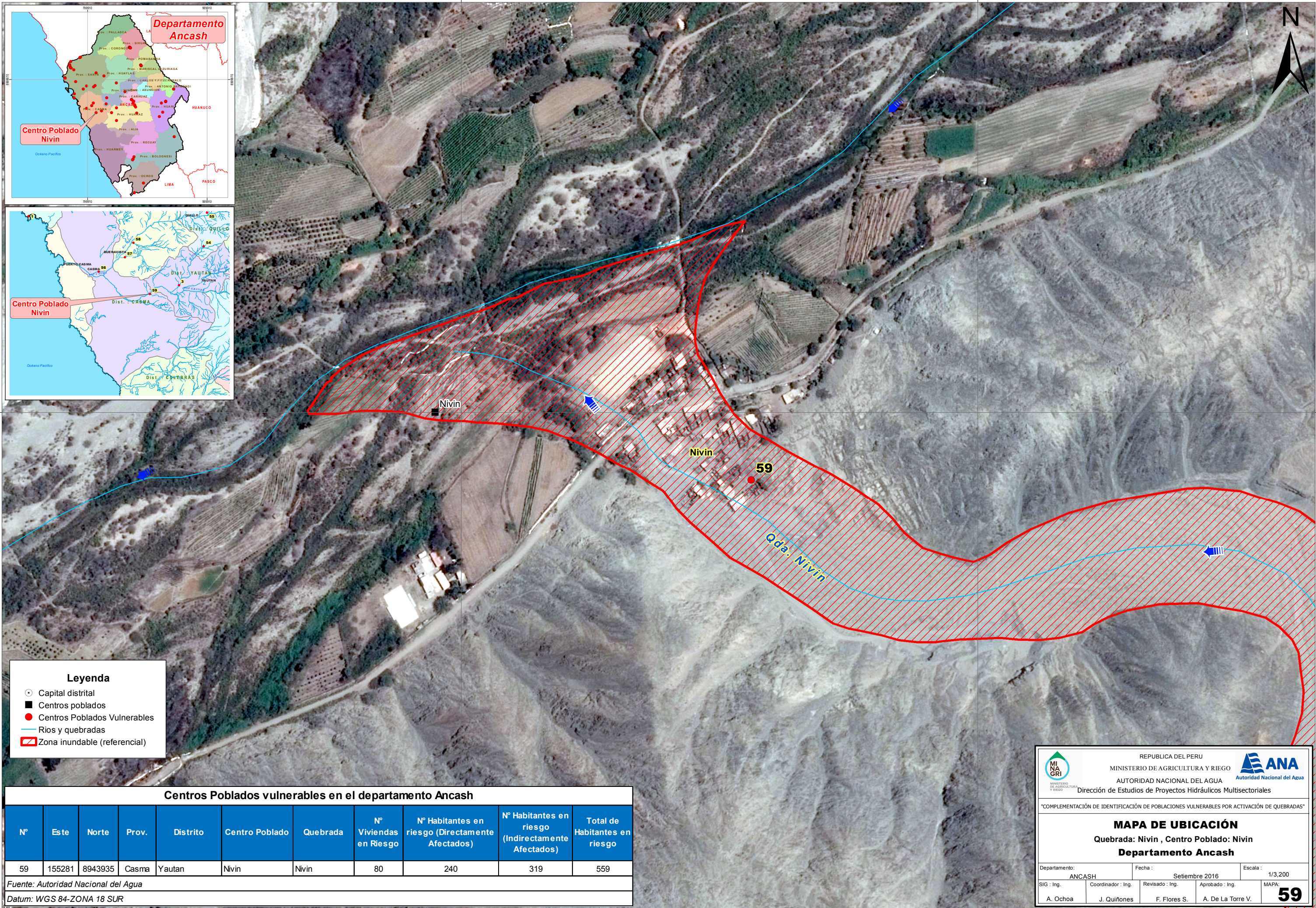
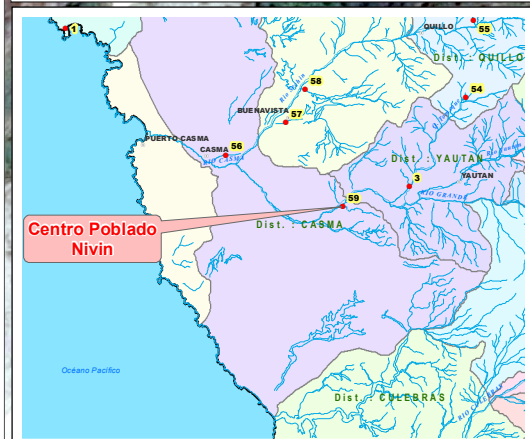
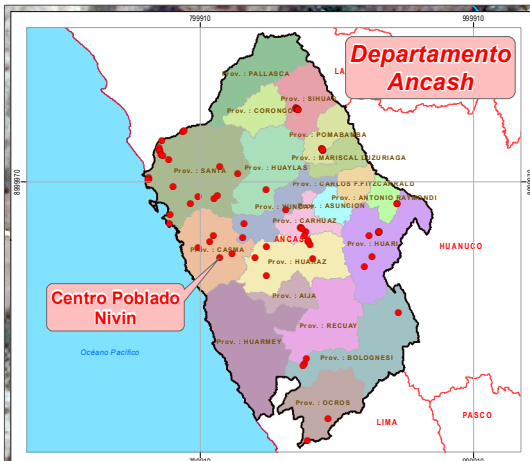


155000

155500



8944000

8944000

155000

155500

Leyenda

- Capital distrital
- Centros poblados
- Centros Poblados Vulnerables
- Rios y quebradas
- ▨ Zona inundable (referencial)

Centros Poblados vulnerables en el departamento Ancash										
N°	Este	Norte	Prov.	Distrito	Centro Poblado	Quebrada	N° Viviendas en Riesgo	N° Habitantes en riesgo (Directamente Afectados)	N° Habitantes en riesgo (Indirectamente Afectados)	Total de Habitantes en riesgo
59	155281	8943935	Casma	Yautan	Nivin	Nivin	80	240	319	559

Fuente: Autoridad Nacional del Agua

Datum: WGS 84-ZONA 18 SUR

REPUBLICA DEL PERU
 MINISTERIO DE AGRICULTURA Y RIEGO
 AUTORIDAD NACIONAL DEL AGUA
 Dirección de Estudios de Proyectos Hidráulicos Multisectoriales

“COMPLEMENTACIÓN DE IDENTIFICACIÓN DE POBLACIONES VULNERABLES POR ACTIVACIÓN DE QUEBRADAS”

MAPA DE UBICACIÓN
 Quebrada: Nivin , Centro Poblado: Nivin
 Departamento Ancash

Departamento: ANCASH Fecha: Setiembre 2016 Escala: 1/3,200
 SIG: Ing. Coordinador: Ing. Revisado: Ing. Aprobado: Ing. MAPA: 59
 A. Ochoa J. Quiñones F. Flores S. A. De La Torre V.