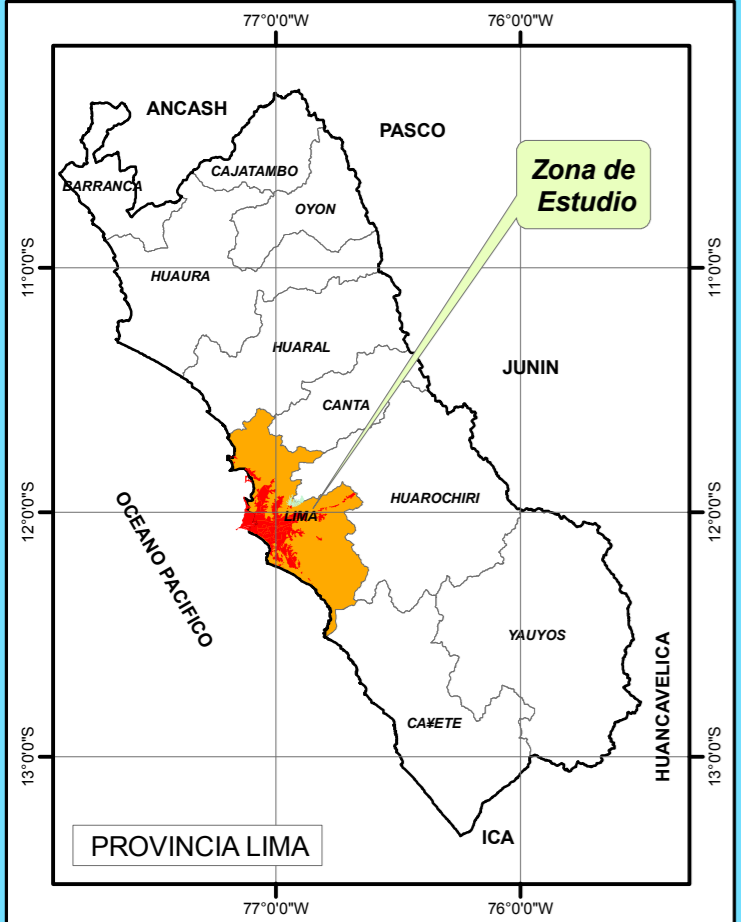
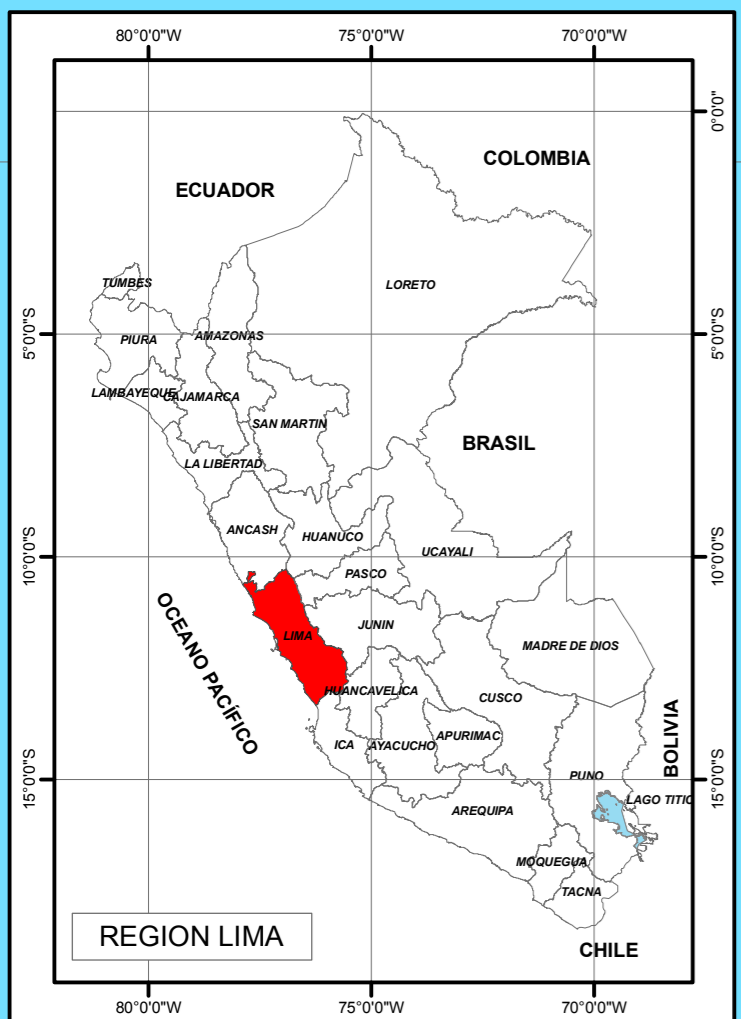
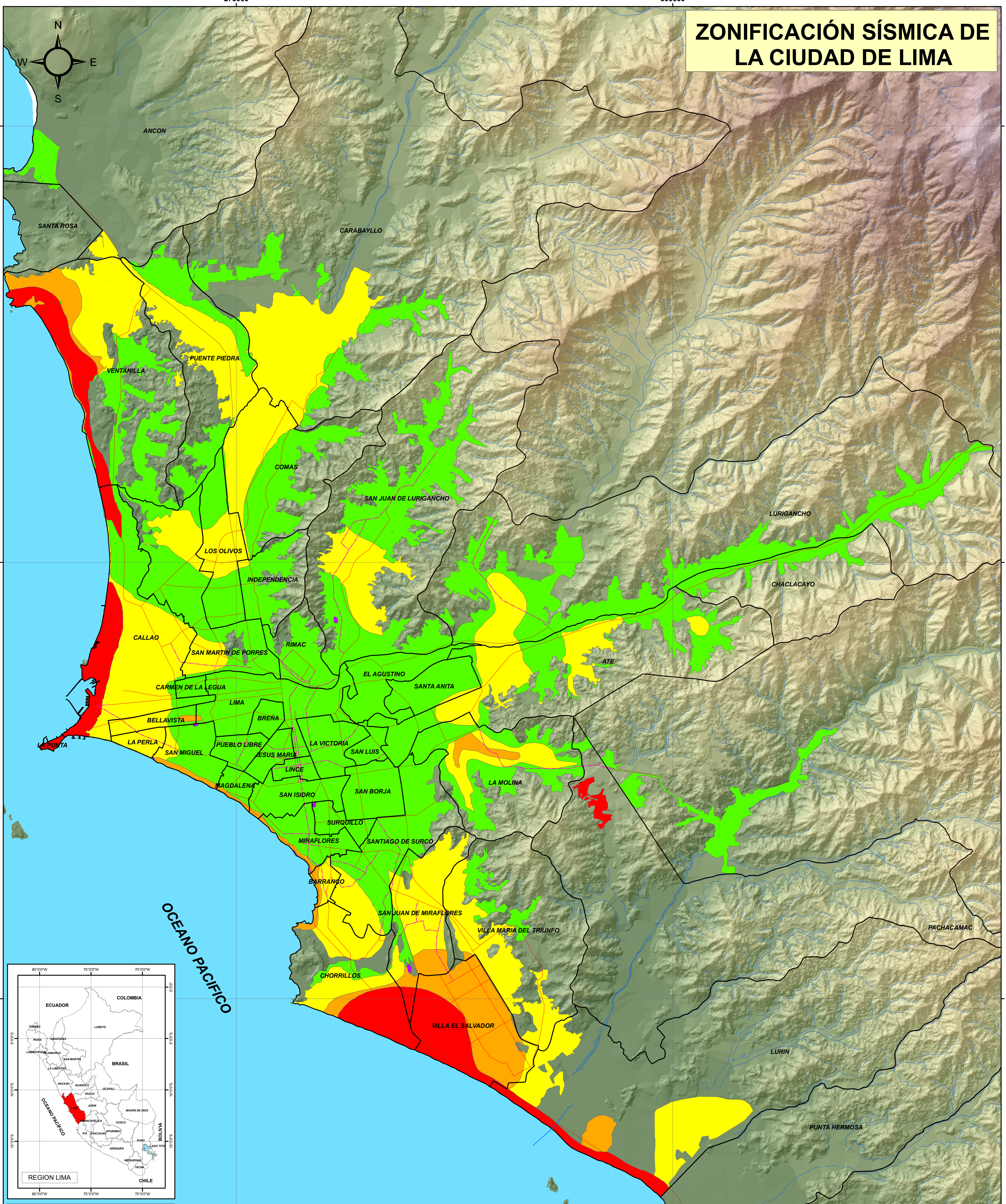


ZONIFICACIÓN SÍSMICA DE LA CIUDAD DE LIMA



LEYENDA

MICROZONIFICACION		VIAS	
SUELO	Tipo de Suelo		
■	Zona I S1	—	Vías arteriales
■	Zona II S2	—	Vías colectoras
■	Zona III S3	—	Vías expresas
■	Zona IV S4	□	LÍMITE DISTRITAL
■	Zona V Rellenos de desmonte, basura	—	RED HÍDRICA
		—	Ríos y Quebradas

Nombre del Distrito: **VILLA EL SALVADOR**



DISEÑO DE ESCENARIO SOBRE EL IMPACTO DE UN SISMO DE GRAN MAGNITUD EN LA CIUDAD DE LIMA

Mapa: ZONIFICACIÓN SÍSMICA DE LA CIUDAD DE LIMA		
Escala: 1:100.000		Escala Numerica: Version Digital
Elaborado: ÁREA DE SISTEMA DE INFORMACIÓN GEOGRÁFICA Y CARTOGRAFÍA PREDES		Fecha: Marzo - 2009
Fuente: Zonificación Sísmica de la Ciudad de Lima y el Callao CISMID 2004. Límites de todos los Distritos de la Región de Lima Metropolitana y el Callao - IGN		Hoja: P-01
Información Complementaria: Datum Horizontal: (WGS 84) Datum Vertical: Nivel Medio Del Mar Proyección: Universal Transversa de Mercator Zona: 18 SUR, del Esferoide Internacional Intervalo Cuadricular: 25000 metros		